



**Committente:**  
**Selva Wind Srl**  
 Via Sardegna, 40  
 00187 Roma  
 selvawindsrl@cert.studiopirola.com

**Titolo del Progetto:**  
**Parco Eolico Selva Wind sito nel Comune di Enna**

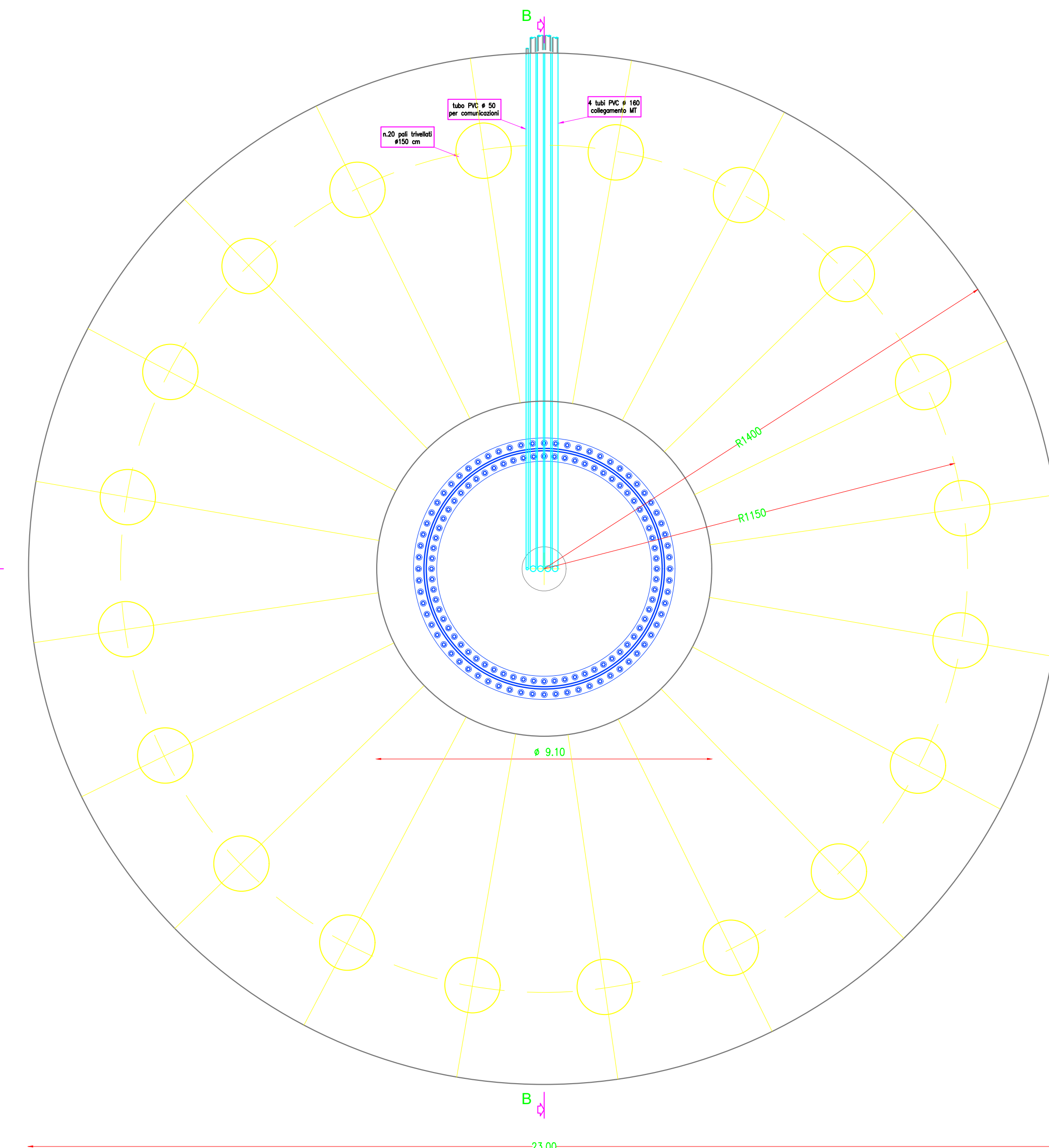
**Schema Tipo delle Strutture di Fondazione**  
**N° Documento:**  
**IT-VesSEL-BFP-CW-DW-002**  
**Scala:**  
**Varie**

**Progettista:**  
  
 Via Degli Amedei, 8  
 70026 Modugno (BA) - Italy  
 www.bfp.it  
 Azienda con Sistema di Gestione Certificato  
 UNI EN ISO 9001:2015  
 UNI EN ISO 14001:2015  
 UNI ISO 45001:2018

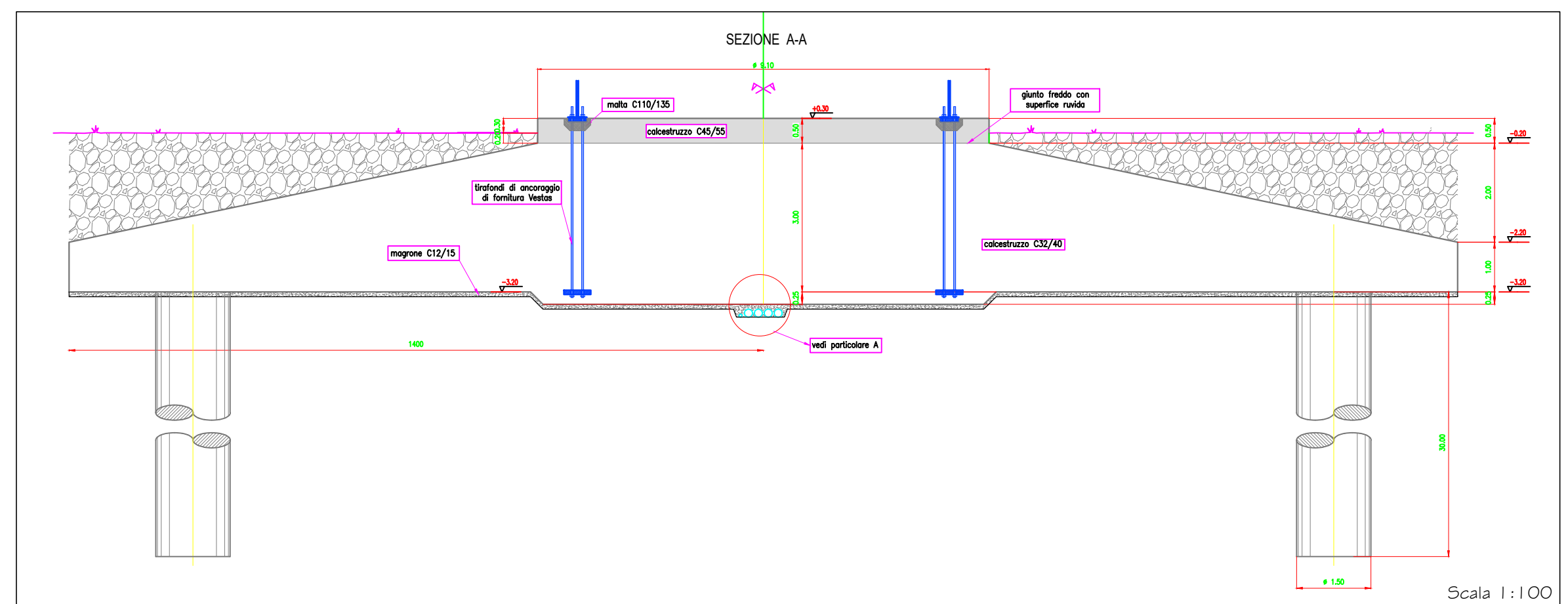
**Tecnico**  
 ing. Danilo POMPONIO  
**Collaborazioni**  
 ing. Milena MIGLIONICO  
 ing. Giulia CARELLA  
 ing. Tommaso MANCINI  
 ing. Fabio MASTROSERIO  
 ing. Martino LAPENNA  
 ing. Alessia NASCENTE  
 ing. Mariano MARSEGLIA  
 ing. Giuseppe Federico ZINGARELLI  
 ing. Dionisio STAFFIERI

**Responsabile Commessa**  
 ing. Danilo POMPONIO

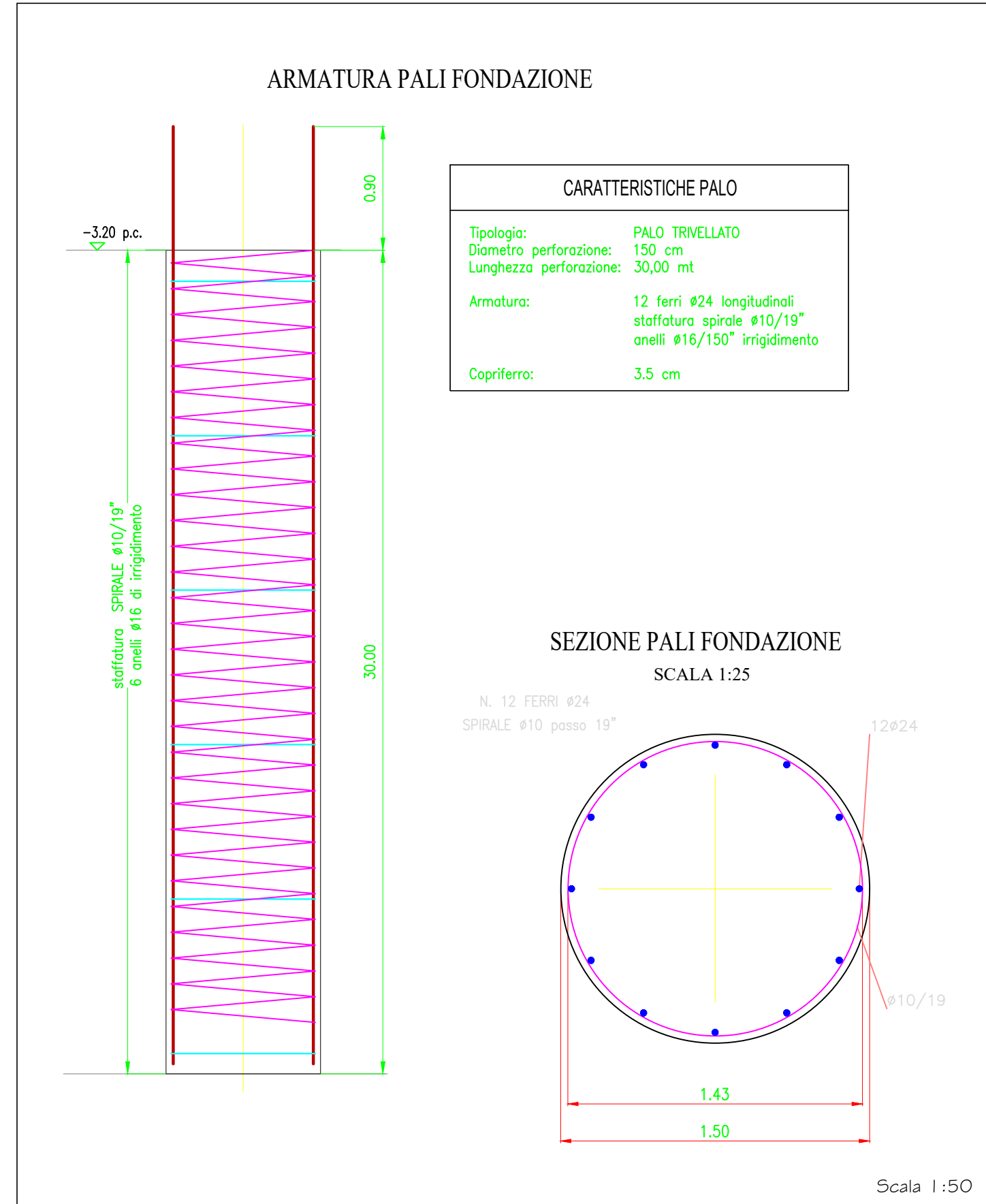
REV	DATA	DESCRIZIONE	DISEGNATO	CONTROLLATO	APPROVATO
00	30/01/2023	Emissione	Staffieri	Miglionico	Pomponio
01					
02					
03					
04					
05					



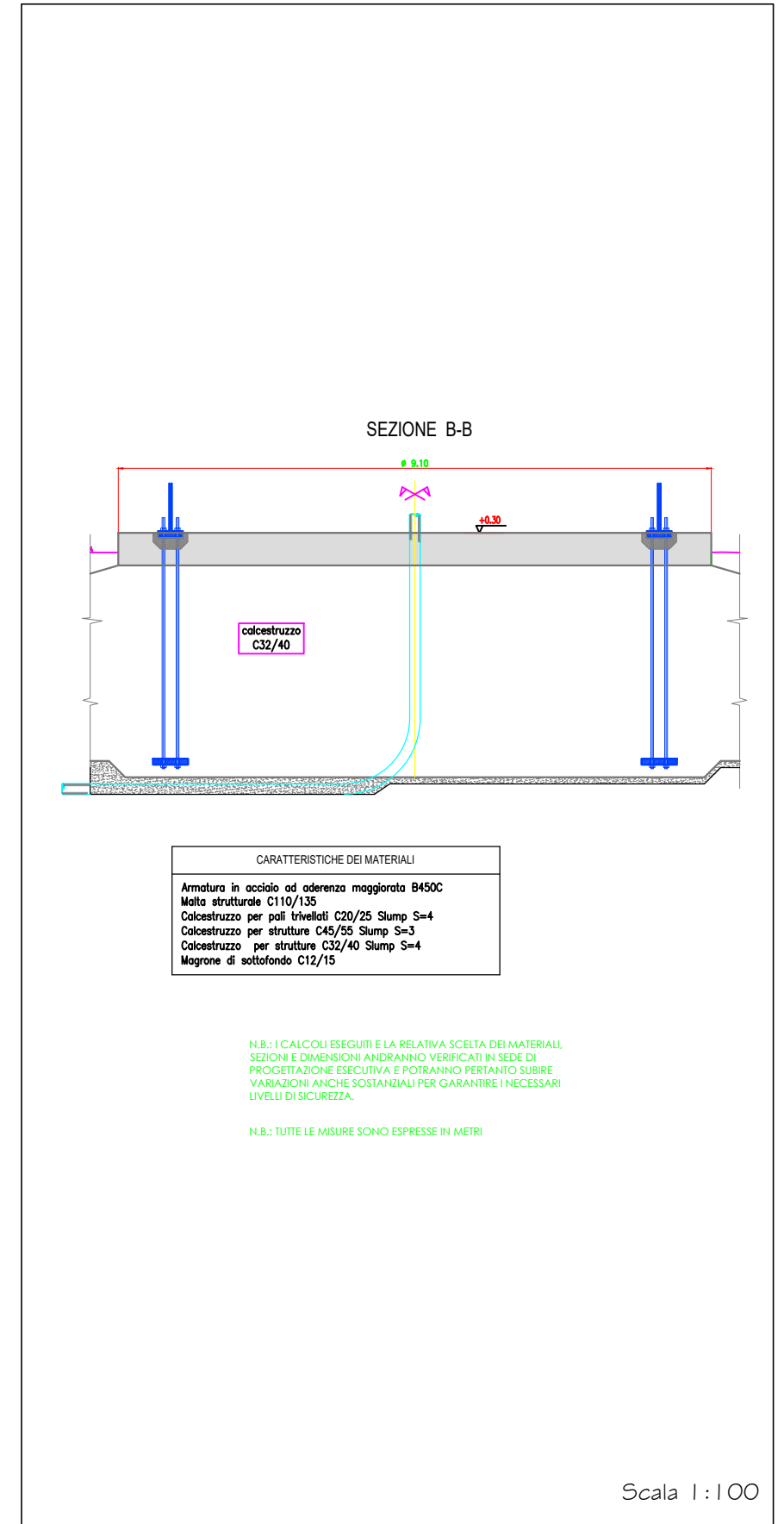
Scala 1:100



Scala 1:100



Scala 1:50



Scala 1:100