



Committente: **Selva Wind Srl**
 Selva Wind Srl
 Via Sardegna, 40
 00187 Roma
 selvawind srl@cert.studiopirola.com

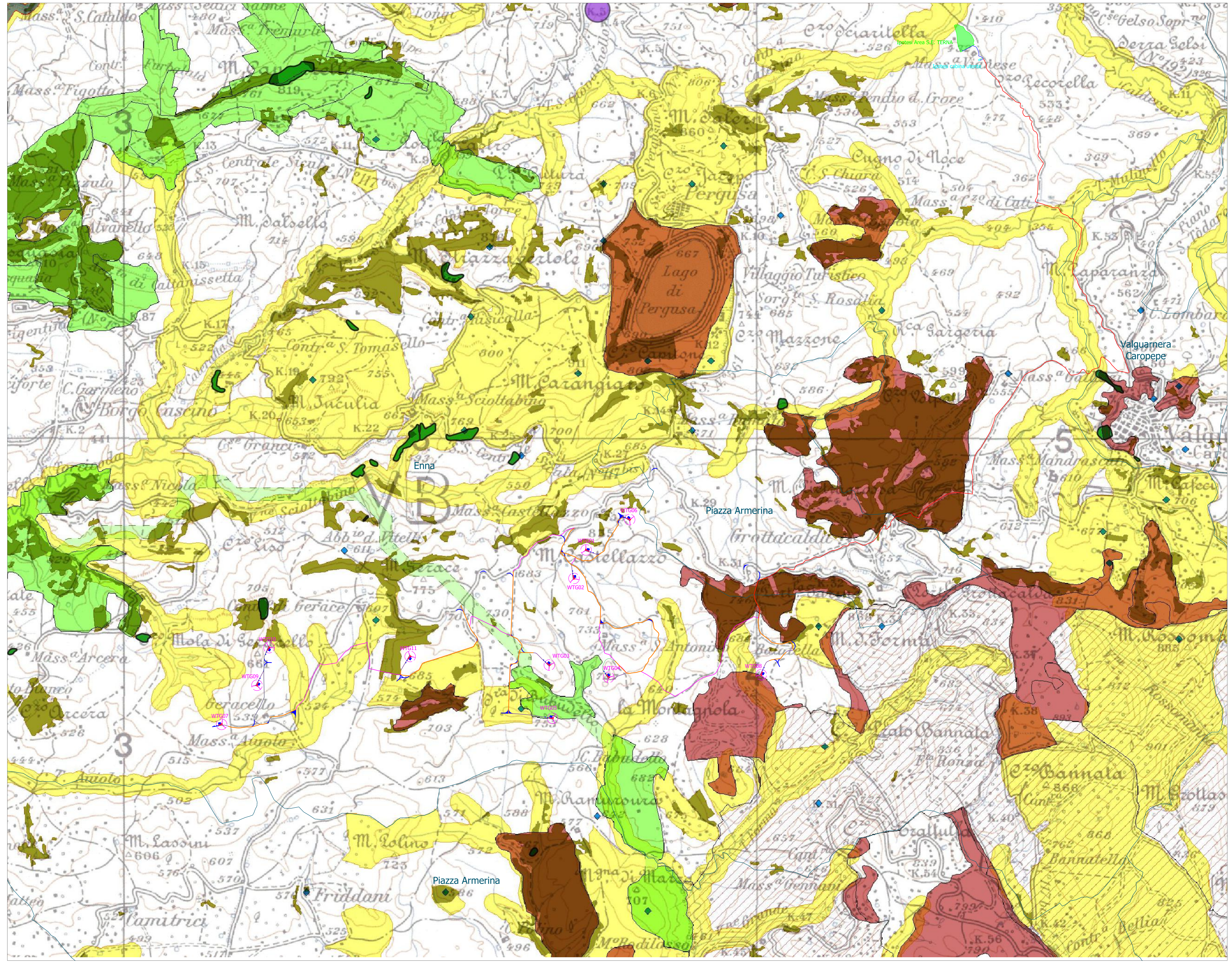
Titolo del Progetto: **Parco Eolico Selva Wind sito nel Comune di Enna**

Documento: **Carta delle aree non idonee per gli impianti eolici (D.P. 10 Ottobre 2017)**
 N° Documento: IT-VesSEL-BFP-ENV-DW-001
 Scala: 1:20.000 Foglio: 1/2

Progettista: **BFP**
 Tecnico: ing. Danilo POMPONIO
 Collaborazioni:
 ing. Milena MIGLIONICO
 ing. Giulia CARRELLA
 ing. Tommaso MANCINI
 ing. Fabio MASTROSERIO
 ing. Martina LAPENNA
 ing. Mariam MATARESE
 ing. Mariano MARSEGLIA
 ing. Giuseppe Federico ZINGARELLI
 ing. Doniso STAFFERI
 Responsabile commessa: ing. Danilo POMPONIO

REV	DATA	DESCRIZIONE	DISEGNATO	CONTROLLATO	APPROVATO
01	15/12/2022	Emissione			
02					
03					
04					
05					

- LEGENDA**
- Aerogeneratore e piazzola definitiva
 - Piazzola temporanea di montaggio
 - Cavidotto interno AT
 - Cavidotto esterno AT
 - Viabilità da adeguare
 - Viabilità di nuova realizzazione
 - Cavidotto AT
 - Cabina utente
 - Stazione Terna
 - Limiti comunali
- Aree non idonee**
- Beni paesaggistici D.Lgs. 42/04
 - Pericolosità geomorfologica P3
 - Pericolosità geomorfologica P4
 - Carta forestale D.Lgs. 227/01
 - Pietre da quadro (R.E.S.)
 - Aree di collegamento - corridoi ecologici (R.E.S.)
 - Siti di interesse archeologico





Committente: **Selva Wind Srl**
 Via Sardegna, 40
 00187 Roma
 selvawind srl@cert.studiopirola.com

Titolo del Progetto: **Parco Eolico Selva Wind sito nel Comune di Enna**

Documento: **Carta delle aree non idonee per gli impianti eolici (D.P. 10 Ottobre 2017)**
 N° Documento: IT-VesSEL-BFP-ENV-DW-001
 Scala: 1:20.000 Foglio: 2/2

Progettista: **BFP**
 Tecnico: ing. Danilo POMPONIO
 Collaborazioni: ing. Milena MIGLIORICO, ing. Giulia CARELLA, ing. Tommaso MANCINI, ing. Fabio MASTROSERIO, ing. Martina LAPENIA, ing. Mariam MATARESE, ing. Mariano MARSEGLIA, ing. Giuseppe Federico ZINGARELLI, ing. Doniso STAFFERI
 Responsabile commessa: ing. Danilo POMPONIO

REV	DATA	DESCRIZIONE	DISEGNATO	CONTROLLATO	APPROVATO
00	15/12/2022	Emissione	Napiceni	Migliorico	Pomponio
01					
02					
03					
04					
05					

- LEGENDA**
- Aerogeneratore e piazzola definitiva
 - Piazzola temporanea di montaggio
 - Cavidotto interno AT
 - Cavidotto esterno AT
 - Viabilità da adeguare
 - Viabilità di nuova realizzazione
 - Cavidotto AT
 - Cabina utente
 - Stazione Terna
 - Limiti comunali
- Siti di particolare attenzione**
- Vincolo idrogeologico
 - Siti di attenzione geomorfologica
 - Pericolosità geomorfologica P1
 - Pericolosità geomorfologica P2

