



Comittente: **Selva Wind Srl**
Via Sardegna, 40
00187 Roma
selvawind srl@cert.studiopirola.com

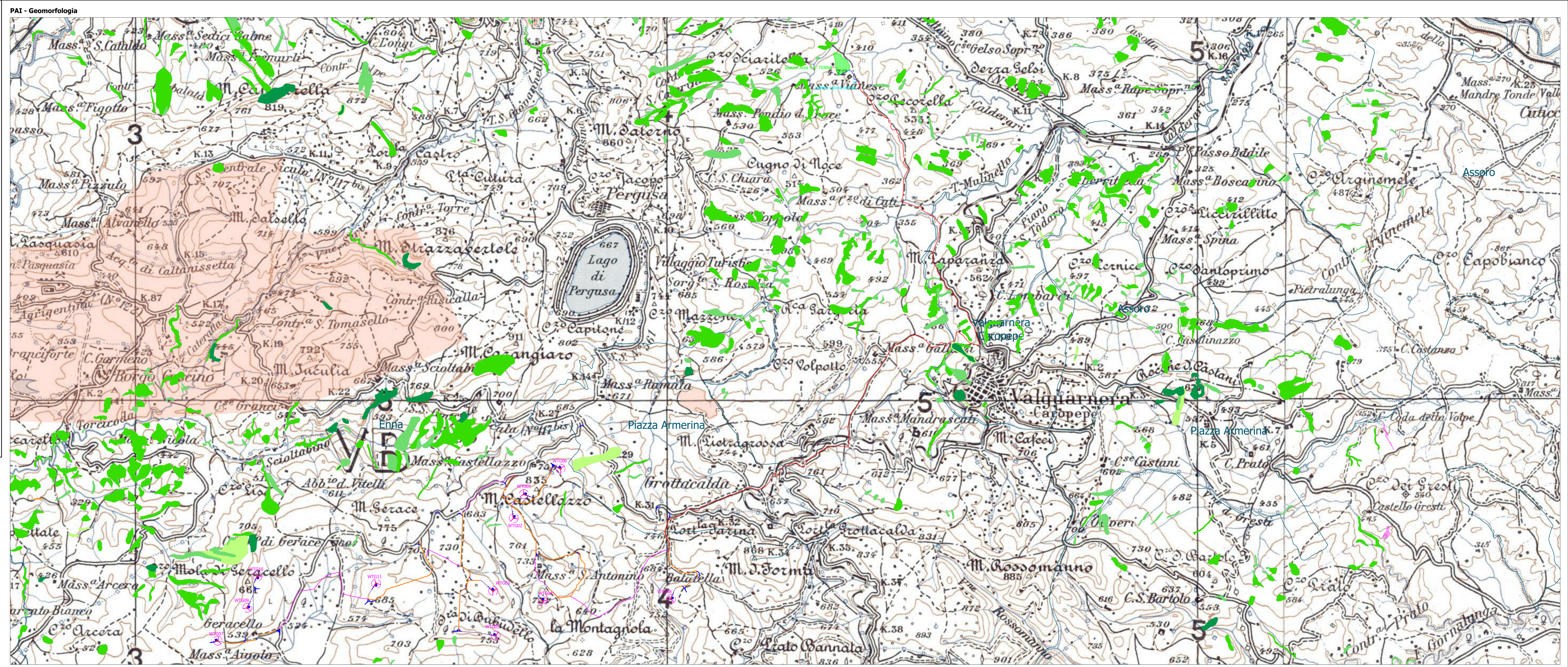
Titolo del Progetto: **Parco Eolico Selva Wind sito nel Comune di Enna**

Documento: **Inquadramento vincolistico PAI**
N° Documento: **IT-VesSEL-BFF-ENV-DW-012**
Scala: **1:30.000** Foglio: **1/1**

Progettista: **BFF**
Tecnico: **ing. Danilo POMPONIO**
Collaborazioni:
ing. Milena MIGLIORINO
ing. Giulia CARELLA
ing. Tommaso MANCINI
ing. Fabio MASTROSERIO
ing. Martina LAPENNA
ing. Alessia NASCENTE
ing. Mariano MARSEGLIA
ing. Giuseppe Federico ZINGARELLI
ing. Doniso STAFFERI
Responsabile commessa:
ing. Danilo POMPONIO

REV	DATA	DESCRIZIONE	DISEGNATO	CONTROLLATO	APPROVATO
01	15/12/2022	Emissione	Napomano	Migliorino	Pomponio
02					
03					
04					
05					

- LEGENDA**
- Aerogeneratore e piazzola definitiva
 - Piazzola temporanea di montaggio
 - Cavidotto interno AT
 - Cavidotto esterno AT
 - Viabilità da adeguare
 - Viabilità di nuova realizzazione
 - Cavidotto AT
 - Cabina utente
 - Stazione Terna
 - Limiti comunali



- PAI**
- Pericolosità idraulica**
- Pericolosità idraulica P1
 - Pericolosità idraulica P2
 - Pericolosità idraulica P3
 - Pericolosità idraulica P4
 - Siti di attenzione idraulica
- Pericolosità geomorfologica**
- Pericolo geomorfologico 0
 - Pericolo geomorfologico 1
 - Pericolo geomorfologico 2
 - Pericolo geomorfologico 3
 - Pericolo geomorfologico 4
- Rischio idraulico**
- Rischio idraulico R1
 - Rischio idraulico R2
 - Rischio idraulico R3
 - Rischio idraulico R4
- Rischio geomorfologico**
- Rischio geomorfologico 1
 - Rischio geomorfologico 2
 - Rischio geomorfologico 3
 - Rischio geomorfologico 4
 - Siti di attenzione geomorfologica
 - Dissesti
 - Fascia di rispetto P3-P4

