



Committente:

Selva Wind Srl

Selva Wind Srl

Via Sardegna, 40

00187 Roma

selvawindsrl@cert.studiopirola.com

Titolo del Progetto:

Parco Eolico Selva Wind sito nel Comune di Enna

Documento:

Relazione compatibilità P.T.A.

N° Documento:

IT-VesSEL-BFP-ENV-TR-009

Progettista:



Via Degli Arredatori, 8
70026 Modugno (BA) - Italy
www.bfpgroup.net - info@bfpgroup.net
tel. (+39) 0805046361

Azienda con Sistema di Gestione Certificato
UNI EN ISO 9001:2015
UNI EN ISO 14001:2015
UNI ISO 45001:2018

Tecnico

geol. Domenico DEL CONTE

Collaborazioni

Responsabile Commessa

ing. Danilo POMPONIO



Domenico Del Conte

Rev	Data Revisione	Descrizione	Redatto	Controllato	Approvato
00	05/12/2022	Emissione	Del Conte	Del Conte	Del Conte



Geol. Domenico DEL CONTE
Corso Giannone, 184 - Cagnano Varano (FG)
Cell. +39 329.7160866 Fax +39 0884.89012
E-mail: domenico.delconte@geoapulia.it

**Parco Eolico Selva Wind
sito nel Comune di Enna**

RELAZIONE COMPATIBILITÀ PTA

Rev. 00 Gennaio 2023

IT-VesSEL-BFP-ENV-TR-009

Pagina 1 di 12

INDICE

1. PREMESSA OK	2
2. DOCUMENTAZIONE DI RIFERIMENTO OK.....	5
3. ANALISI DEL P.T.A.....	5
4. CONCLUSIONI	11

 Geol. Domenico DEL CONTE Corso Giannone, 184 - Cagnano Varano (FG) Cell. +39 329.7160866 Fax +39 0884.89012 E-mail: domenico.delconte@geoapulia.it	Parco Eolico Selva Wind sito nel Comune di Enna RELAZIONE COMPATIBILITÀ PTA	Rev. 00 Gennaio 2023
		IT-VesSEL-BFP-ENV-TR-009
		Pagina 2 di 12

PARCO EOLICO SELVA WIND SITO NEL COMUNE DI ENNA

RELAZIONE COMPATIBILITÀ PTA

1. PREMESSA

Il presente rapporto è stato redatto a supporto del progetto per la realizzazione di un parco eolico proposto dalla società Selva Wind S.r.l..

La proposta progettuale è finalizzata alla realizzazione di un impianto eolico per la produzione di energia elettrica da fonte rinnovabile eolica, costituito da 11 aerogeneratori, del tipo Vestas con rotore pari a 162 m e altezza al tip di 200 m, ciascuno di potenza nominale pari a 7,2 MW, per una potenza complessiva di 79,2 MW.

L'area di progetto, intesa come quella occupata dagli 11 aerogeneratori, con annessi piazzole e la cabina utente, interessa il territorio comunale di Enna.

I cavidotti AT di connessione tra gli aerogeneratori nell'area parco interessano il territorio comunale di Enna. Quelli tra l'ultimo aerogeneratore e la Cabina Utente interessano il territorio comunale di Enna, Piazza Armerina e Valguarnera Caropepe.

Il cavidotto AT di connessione tra la Cabina Utente e la Stazione Elettrica Terna si estende per circa 561 m, sviluppandosi all'interno del territorio del Comune di Enna.

Il parco eolico di progetto è previsto nell'area situata a sud del territorio comunale di Enna e a nord-ovest del territorio comunale di Piazza Armerina, ad una distanza minima dai centri abitati rispettivamente di circa 8,5 km.

Di seguito si riporta la tabella riepilogativa dei fogli di mappa su cui insisteranno le opere di connessione con i relativi comuni di pertinenza.

OPERA	COMUNE	FOGLIO CATASTALE
Stazione TERNA	Enna	93
Cabina utente	Enna	93



GEOAPULIA
geologia - geofisica - ambiente

Geol. Domenico DEL CONTE

Corso Giannone, 184 - Cagnano Varano (FG)

Cell. +39 329.7160866 Fax +39 0884.89012

E-mail: domenico.delconte@geoapulia.it

**Parco Eolico Selva Wind
sito nel Comune di Enna**

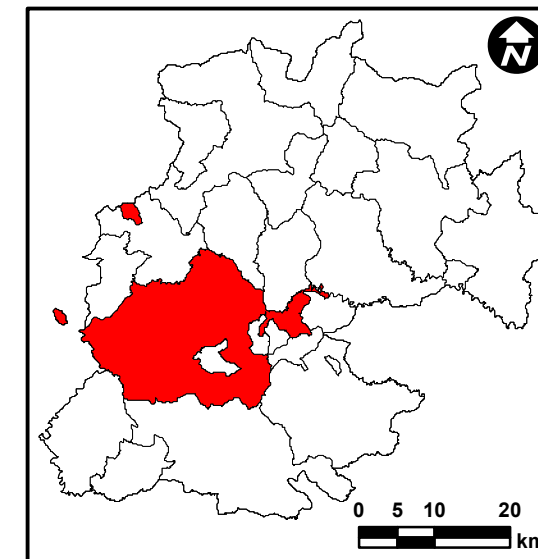
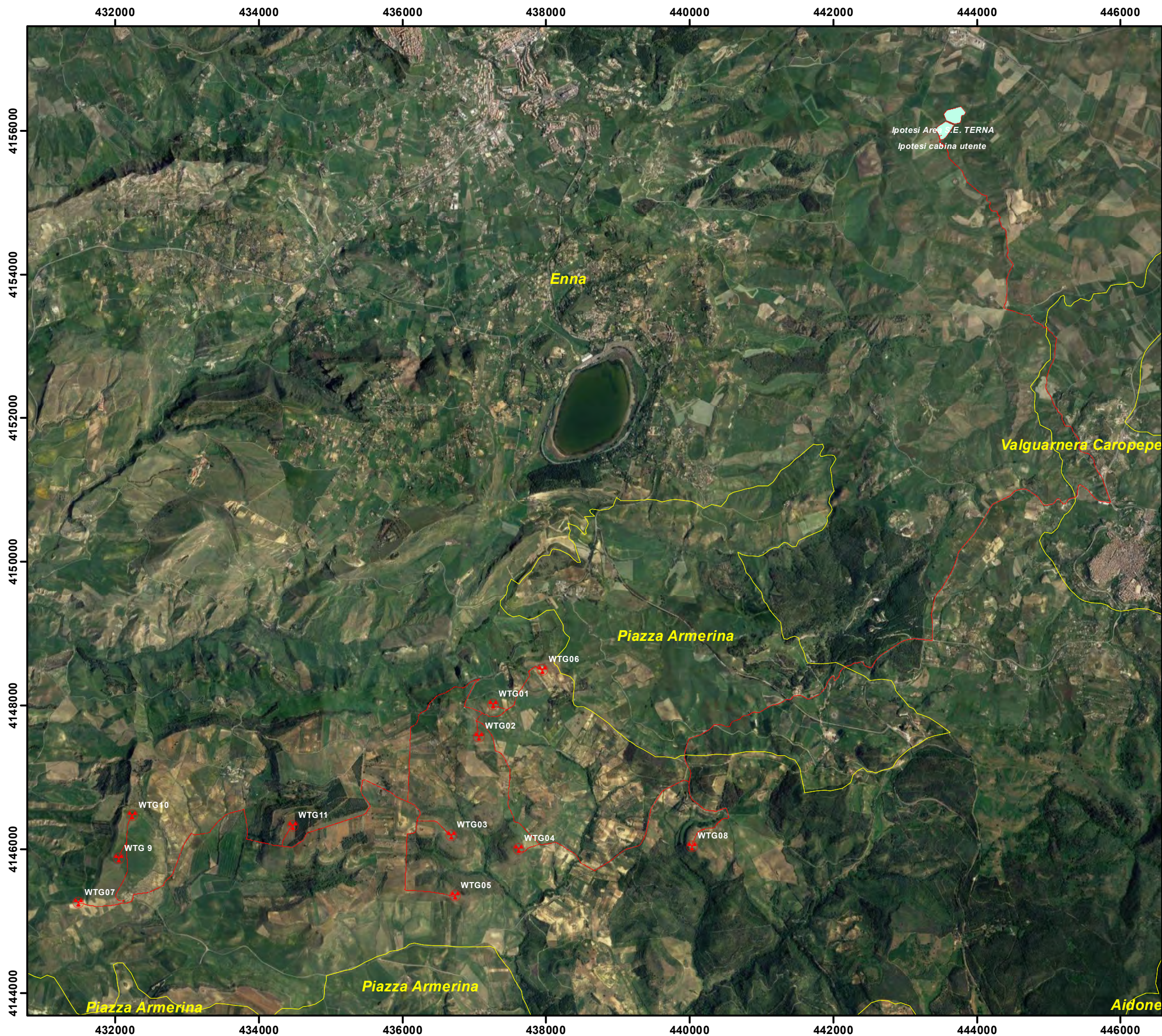
RELAZIONE COMPATIBILITÀ PTA

Rev. 00 Gennaio 2023



IT-VesSEL-BFP-ENV-TR-009

Pagina 3 di 12

I cavidotti AT di connessione tra gli aerogeneratori	Enna	243, 244, 246, 249, 250, 211, 212, 213, 251, 254, 255, 256, 257
Il cavidotto AT di connessione tra l'ultimo aerogeneratore e la Cabina Utente	Enna	256, 215, 219, 218, 217, 184, 108, 96, 100, 98, 93
	Piazza Armerina	11, 12, 13, 14
	Valguarnera Caropepe	4, 7, 5, 3
Il cavidotto AT di connessione tra la Cabina Utente e la S. E. Terna	Enna	98, 92, 93



Legenda:

-  AEROGENERATORI
-  PROPOSTA CAVIDOTTO
-  IPOTESI CABINA UTENTE
-  IPOTESI AREA S.E. TERNA
-  LIMITI COMUNALI



Coordinate System: WGS 1984 UTM Zone 33N
 Projection: Transverse Mercator
 Datum: WGS 1984
 False Easting: 500.000.0000
 False Northing: 0.0000
 Central Meridian: 15.0000
 Scale Factor: 0.9996
 Latitude Of Origin: 0.0000
 Units: Meter



LIMITI COMUNALI



dott. Domenico Del Conte
geologo

Corso Giannone, 184 - 71010 Cagnano Varano (FG)
 Tel/Fax 0884.89012 - Cell. 329.7160866

 <p>Geol. Domenico DEL CONTE Corso Giannone, 184 - Cagnano Varano (FG) Cell. +39 329.7160866 Fax +39 0884.89012 E-mail: domenico.delconte@geoapulia.it</p>	<p>Parco Eolico Selva Wind sito nel Comune di Enna</p> <p>RELAZIONE COMPATIBILITÀ PTA</p>	Rev. 00 Gennaio 2023
		IT-VesSEL-BFP-ENV-TR-009
		Pagina 5 di 12

2. DOCUMENTAZIONE DI RIFERIMENTO

Per la stesura del presente rapporto si è fatto riferimento a:

- Piano di Tutela delle Acque, P.T.A., corredato delle variazioni apportate dal Tavolo tecnico delle Acque, approvato definitivamente (art.121 del D. Lgs. 152/06) dal Commissario Delegato per l'Emergenza Bonifiche e la Tutela delle Acque - Presidente della Regione Siciliana - con ordinanza n. 333 del 24/12/08.
- Piano di Gestione del Distretto Idrografico della Sicilia approvato con decreto del 27/10/2016 pubblicato sulla G.U.R.I. n° 25 del 31/01/2017.

3. ANALISI DEL P.T.A.

Il Piano di Tutela delle Acque, P.T.A., è lo strumento regionale volto a raggiungere gli obiettivi di qualità ambientale nelle acque interne (superficiali e sotterranee) e costiere della Regione Siciliana ed a garantire nel lungo periodo un approvvigionamento idrico sostenibile. La Struttura Commissariale Emergenza Bonifiche e Tutela delle Acque ha adottato con Ordinanza n. 637 del 27/12/07, il Piano di Tutela delle Acque (PTA) che ha riguardato la caratterizzazione, il monitoraggio, l'impatto antropico e la programmazione degli interventi di tutti i bacini superficiali e sotterranei del territorio, isole minori comprese.

L'area oggetto di intervento ricade all'interno dei seguenti bacini idrografici:

- Bacino Idrografico Imera Meridionale (R19 072).
- Bacino Idrografico Simeto e Lago Di Pergusa (R19 094).

L'area oggetto di intervento ricade all'interno del Bacino Idrogeologico Piazza Armerina, individuato dal PTA. Di seguito si riportano alcuni elaborati a corredo del P.T.A. che consentono l'inquadramento territoriale dell'area di intervento rispetto ai Bacini Idrografici individuati. L'elaborato avente codifica TAV. A.1.1 dal titolo Carta dei Bacini Idrografici e dei Corpi Idrici Significativi Superficiali e delle Acque Marino Costiere.

L'elaborato avente codifica TAV. A.1.2 dal titolo Carta dei Bacini Idrogeologici e dei Corpi Idrici Significativi Sotterranei.



REGIONE SICILIANA

 Ministero dell'Ambiente e della Tutela del Territorio e del Mare

 Dipartimento Regionale dell'Ambiente e della Tutela del Territorio e del Mare

 Commissario delegato per l'Area Imera Meridionale e la Tutela delle Acque

PIANO DI TUTELA DELLE ACQUE DELLA SICILIA

 (D.Lgs. n. 152 del 3/10/1999 e successive modifiche)

 TAV. A.1.1 CARTA DEI BACINI IDROGRAFICI E DEI CORPI IDRICI SIGNIFICATIVI SUPERFICIALI E DELLE ACQUE MARINE COSTIERE

 Scala: 1:50.000

Legenda

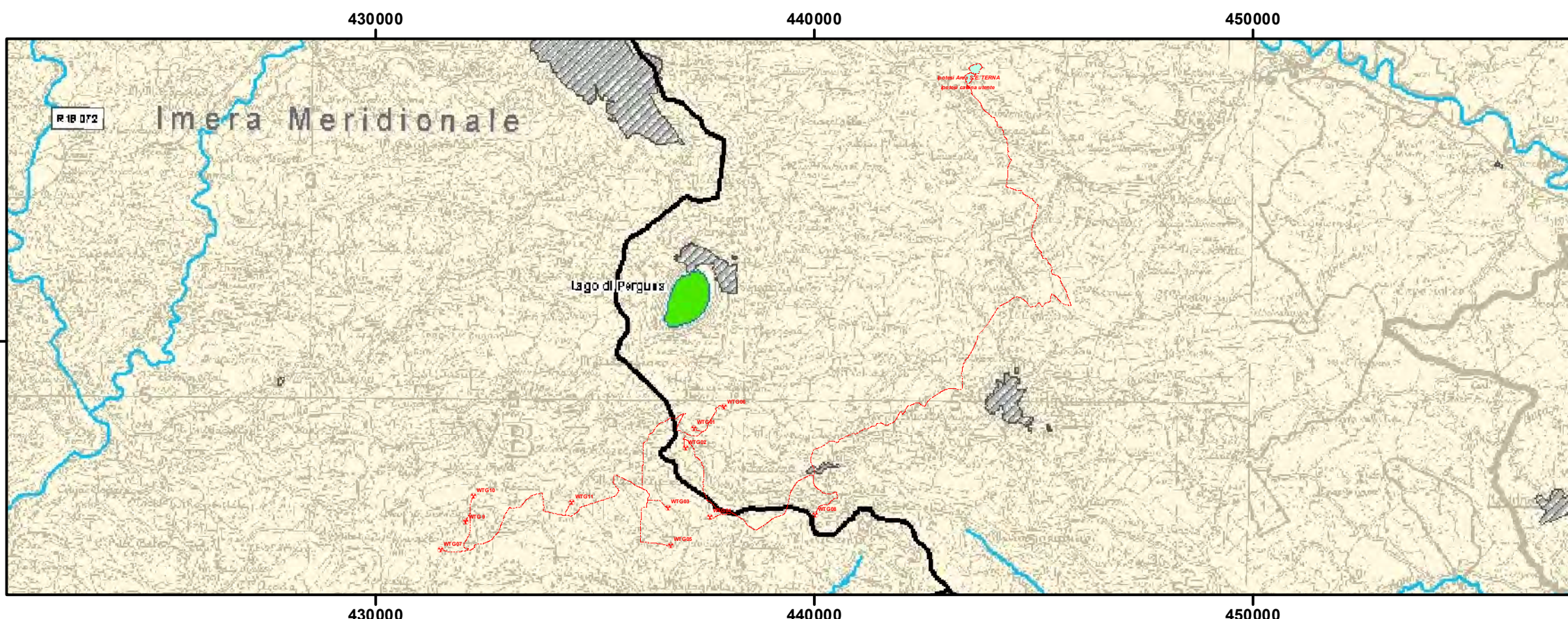
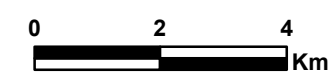
- Bacini idrografici
 - Bacini idrografici significativi
 - Bacini idrografici non significativi
- Corpi idrici significativi
 - Acque di transizione
 - Acque di mare
 - Acque di lago
 - Acque di fiume
 - Acque di torrente
 - Acque di canale
 - Acque di sorgente
- Identificatore capo costiero

TAV. A.1.1 - CARTA DEI BACINI IDROGRAFICI E DEI CORPI IDRICI SIGNIFICATIVI SUPERFICIALI E DELLE ACQUE MARINE COSTIERE

Legenda:

- AEROGENERATORI
- PROPOSTA CAVIDOTTO
- IPOTESI CABINA UTENTE
- IPOTESI AREA S.E. TERNA

- Bacini Idrografici**
- Bacini idrografici significativi
 - Bacini idrografici non significativi
- Corpi idrici significativi**
- Corsi d'acqua**
- Ramo principale
 - Ramo secondario
 - Ramo terziario
- Irruasi artificiali**
- Irruasi artificiali
- Laghi naturali**
- Laghi naturali
- Acque di transizione**
- Acque di transizione
- Identificatore capo costiero**
- Identificatore capo costiero



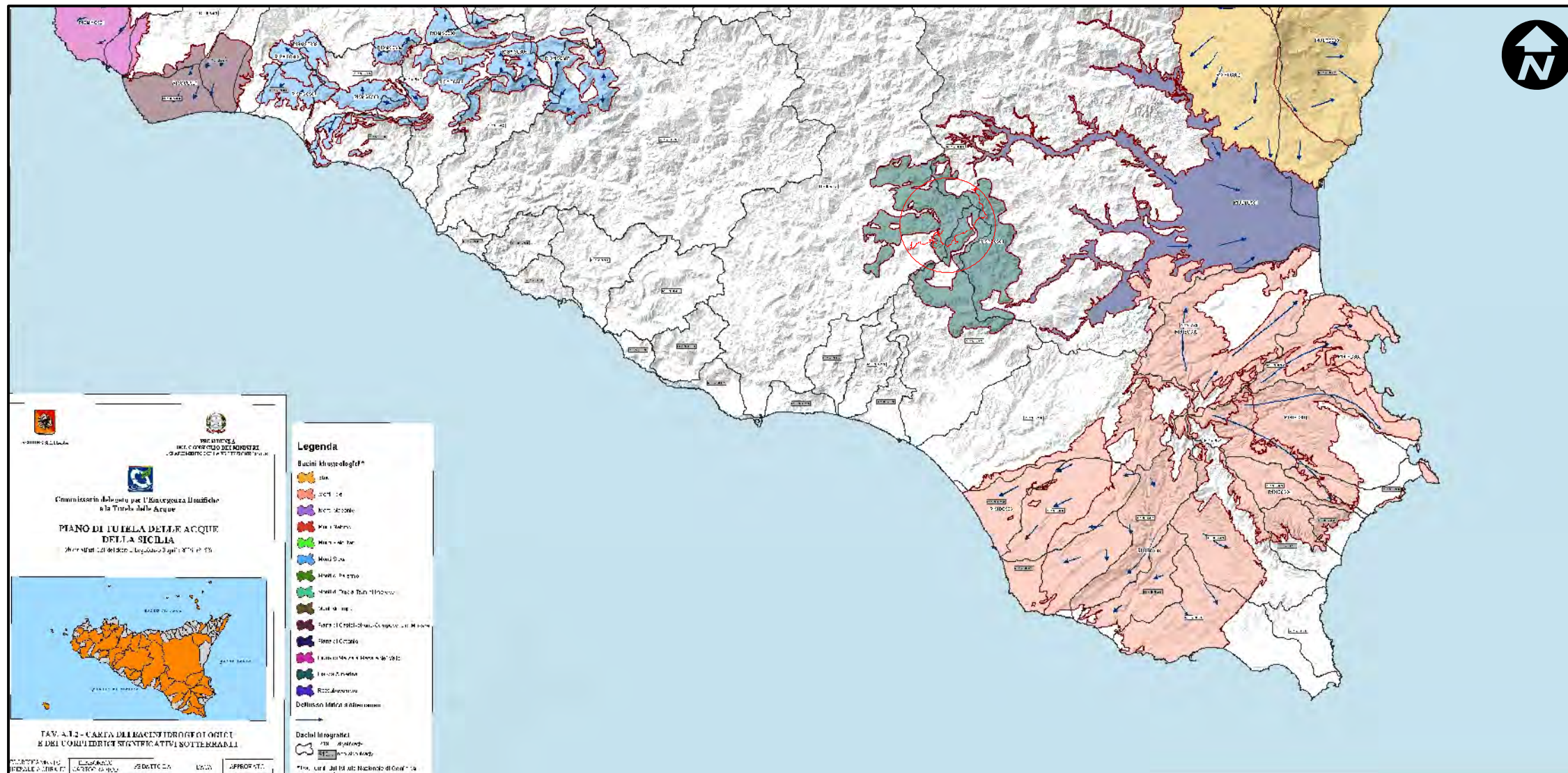
geologia - geologica - ambiente

 dott. Domenico Del Conte

 geologo

 Corso Giannone, 184 - 71010 Cagnano Varano (FG)

 Tel/Fax 0884.89012 - Cell. 329.7160866



Legenda

Bacini Idrogeologici*

- 101
- 102
- 103
- 104
- 105
- 106
- 107
- 108
- 109
- 110
- 111
- 112
- 113
- 114
- 115
- 116
- 117
- 118
- 119
- 120
- 121
- 122
- 123
- 124
- 125
- 126
- 127
- 128
- 129
- 130
- 131
- 132
- 133
- 134
- 135
- 136
- 137
- 138
- 139
- 140
- 141
- 142
- 143
- 144
- 145
- 146
- 147
- 148
- 149
- 150
- 151
- 152
- 153
- 154
- 155
- 156
- 157
- 158
- 159
- 160
- 161
- 162
- 163
- 164
- 165
- 166
- 167
- 168
- 169
- 170
- 171
- 172
- 173
- 174
- 175
- 176
- 177
- 178
- 179
- 180
- 181
- 182
- 183
- 184
- 185
- 186
- 187
- 188
- 189
- 190
- 191
- 192
- 193
- 194
- 195
- 196
- 197
- 198
- 199
- 200

Dacchi Idrografici

- R19... significativi
- R19... non significativi

Deflusso idrico sotterraneo

TAV. A.1.2 - CARTA DEI BACINI IDROGEOLOGICI E DEI CORPI IDRICI SIGNIFICATIVI SOTTERRANEI

TAV. A.1.2 - CARTA DEI BACINI IDROGEOLOGICI E DEI CORPI IDRICI SIGNIFICATIVI SOTTERRANEI

Legenda:

- AEROGENERATORI
- PROPOSTA CAVIDOTTO
- IPOTESI CABINA UTENTE
- IPOTESI AREA S.E. TERNA

Bacini Idrogeologici*

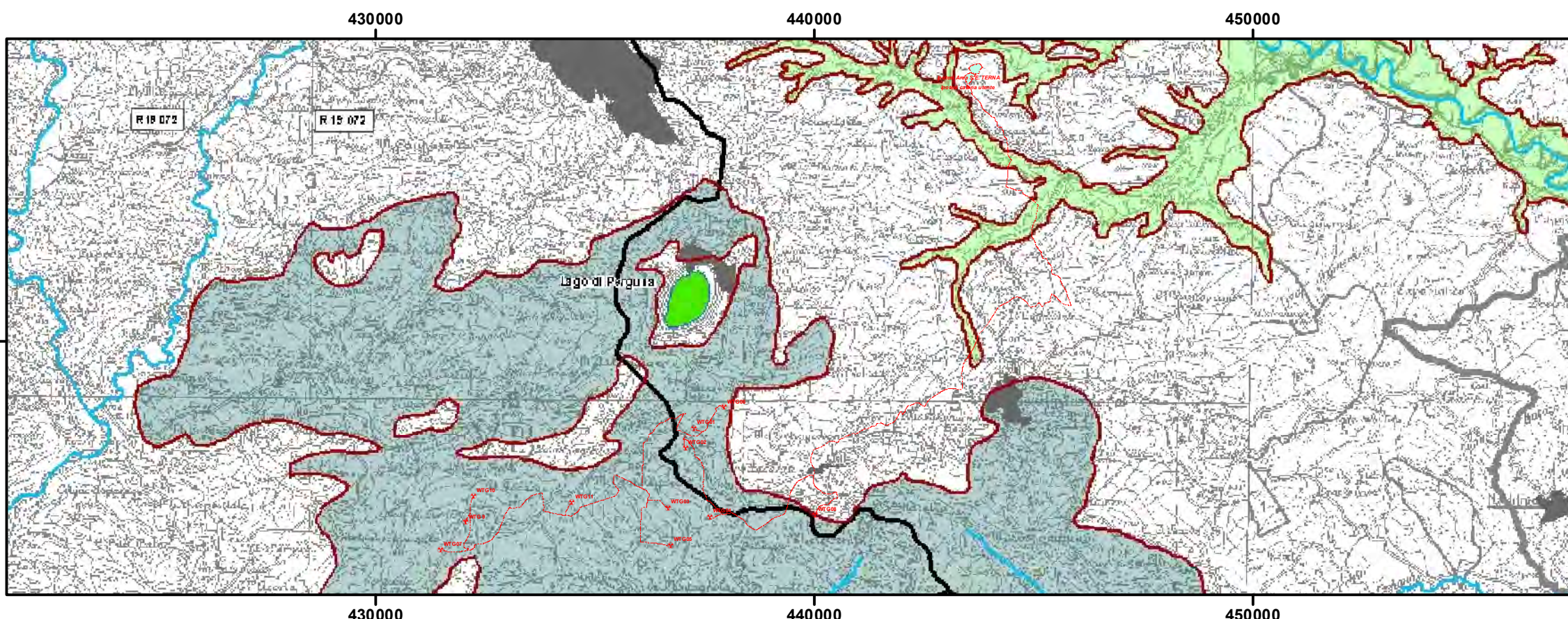
- Etna
- Monti Iblei
- Monti Madonie
- Monti Nebrodi
- Monti Peloritani
- Monti Sicani
- Monti di Palermo
- Monti di Trapani
- Piana di Castelvetrano-Campobello di Mazara
- Piana di Catania
- Piana di Marsala-Mazara del Vallo
- Piazza Armerina
- Roccasambra

Deflusso idrico sotterraneo

Bacini Idrografici

- R19... significativi
- R19... non significativi

0 2 4 Km



GEOAPULIA
geologia - geologica - ambiente

dott. Domenico Del Conte
geologo

Corso Giannone, 184 - 71010 Cagnano Varano (FG)
Tel/Fax 0884.89012 - Cell. 329.7160866

 <p>Geol. Domenico DEL CONTE Corso Giannone, 184 - Cagnano Varano (FG) Cell. +39 329.7160866 Fax +39 0884.89012 E-mail: domenico.delconte@geoapulia.it</p>	<p>Parco Eolico Selva Wind sito nel Comune di Enna</p> <p>RELAZIONE COMPATIBILITÀ PTA</p>	Rev. 00 Gennaio 2023
		IT-VesSEL-BFP-ENV-TR-009
		Pagina 9 di 12

In questa sede appare opportuno fare un cenno al **Piano di Gestione del Distretto Idrografico della Sicilia** (le informazioni che seguono sono tratte dal sito http://pti.regione.sicilia.it/portal/page/portal/PIR_PORTALE/PIR_LaStrutturaRegionale/PIR_AssEnergia/PIR_Dipartimentodellacquaedeirifiuti/PIR_PianoGestioneDistrettoldrograficoSicilia):

Con la Direttiva 2000/60/CE il Parlamento Europeo ed il Consiglio dell'Unione Europea hanno istituito un quadro per l'azione comunitaria in materia di acque, finalizzato alla protezione delle acque superficiali interne, delle acque di transizione e delle acque costiere e sotterranee.

Gli Stati Membri hanno l'obbligo di attuare le disposizioni di cui alla citata Direttiva attraverso un processo di pianificazione strutturato in 3 cicli temporali: "2009-2015" (1° Ciclo), "2015-2021" (2° Ciclo) e "2021-2027" (3° Ciclo), al termine di ciascuno dei quali è richiesta l'adozione di un "Piano di Gestione" (ex art. 13), contenente un programma di misure che tiene conto dei risultati delle analisi prescritte dall'articolo 5, allo scopo di realizzare gli obiettivi ambientali di cui all'articolo 4.

La Direttiva 2000/60/CE è stata recepita nell'ordinamento italiano con il D.Lgs 152/2006 e s.m.i., il quale ha disposto che l'intero territorio nazionale, ivi comprese le isole minori, è ripartito in n. 8 "Distretti Idrografici" (ex art. 64) e che per ciascuno di essi debba essere redatto un "Piano di Gestione" (ex art. 117, comma 1), la cui adozione ed approvazione spetta alla "Autorità di Distretto Idrografico".

Il "Distretto Idrografico della Sicilia", così come disposto dall'art. 64, comma 1, lettera g), del D.Lgs 152/2006 e s.m.i., comprende i bacini della Sicilia, già bacini regionali ai sensi della Legge 18/05/1989, n. 183 (n. 116 bacini idrografici, comprese e isole minori), ed interessa l'intero territorio regionale (circa 26.000 Km²).

*Il "Piano di Gestione del Distretto Idrografico della Sicilia", relativo al **1° Ciclo di pianificazione (2009-2015)**, è stato sottoposto alla procedura di "Valutazione Ambientale Strategica" in sede statale (ex artt. da 13 a 18 del D.Lgs 152/2006 e s.m.i.), ed è stato approvato dal Presidente del Consiglio dei Ministri con il DPCM del 07/08/2015.*

 <p>Geol. Domenico DEL CONTE Corso Giannone, 184 - Cagnano Varano (FG) Cell. +39 329.7160866 Fax +39 0884.89012 E-mail: domenico.delconte@geoapulia.it</p>	<p>Parco Eolico Selva Wind sito nel Comune di Enna</p> <p>RELAZIONE COMPATIBILITÀ PTA</p>	Rev. 00 Gennaio 2023
		IT-VesSEL-BFP-ENV-TR-009
		Pagina 10 di 12

Concluso il "primo step", la stessa Direttiva comunitaria dispone che "I Piani di Gestione dei bacini idrografici sono riesaminati e aggiornati entro 15 anni dall'entrata in vigore della presente direttiva e, successivamente, ogni sei anni" (ex art. 13, comma 7) e che "I Programmi di Misure sono riesaminati ed eventualmente aggiornati entro 15 anni dall'entrata in vigore della presente direttiva e successivamente, ogni sei anni. Eventuali misure nuove o modificate, approvate nell'ambito di un programma aggiornato, sono applicate entro tre anni dalla loro approvazione" (ex art. 11, comma 8).

La Regione Siciliana, al fine di dare seguito alle disposizioni di cui sopra, ha redatto l'aggiornamento del "Piano di Gestione del Distretto Idrografico della Sicilia", relativo al **2° Ciclo di pianificazione (2015-2021)**, ed ha contestualmente avviato la procedura di "Verifica di Assoggettabilità" alla "Valutazione Ambientale Strategica" in sede statale (ex art. 12 del D.Lgs 152/2006 e s.m.i.), di cui il presente documento costituisce il "rapporto preliminare" (ex Allegato I del D.Lgs 152/2006 e s.m.i.).

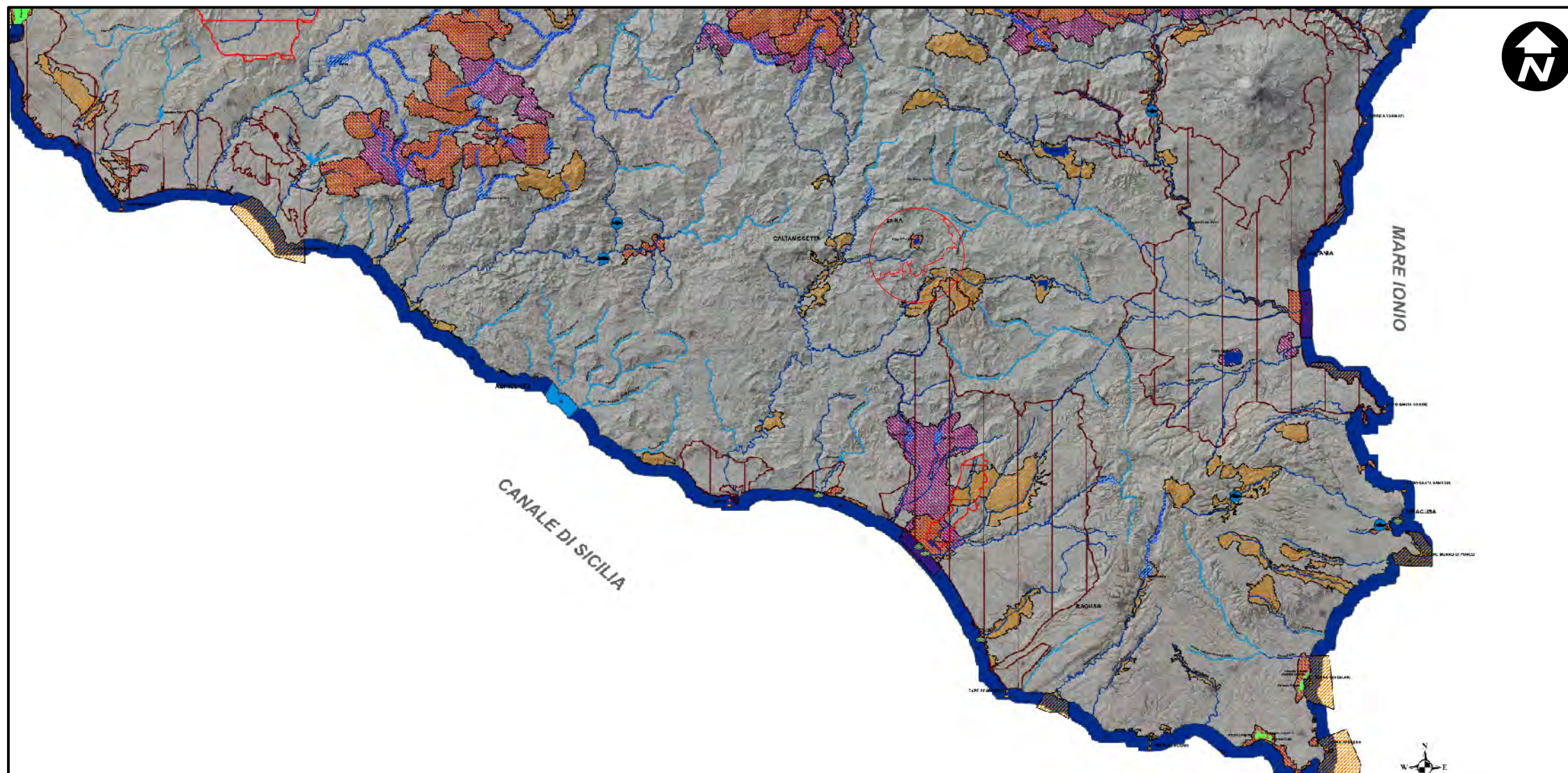
L'aggiornamento del Piano è stato approvato, ai sensi dell'art. 2, comma 2, della L.R. 11/08/2015 n. 19, con Delibera della Giunta Regionale n° 228 del 29/06/2016.

Infine, **il Presidente del Consiglio dei Ministri, con decreto del 27/10/2016 pubblicato sulla G.U.R.I. n° 25 del 31/01/2017, ha definitivamente approvato il secondo "Piano di gestione delle acque del distretto idrografico della Sicilia"**. Tale Decreto è stato successivamente pubblicato, a cura di questo Dipartimento, sulla G.U.R.S. n° 10 del 10/03/2017".

Sostanzialmente il Piano di Gestione ripercorre per macro temi gli argomenti affrontati nel P.T.A., approfondendo gli aspetti gestionali. In particolare, il Piano di Gestione rivisita le cartografie già elaborate dal P.T.A.

Con riferimento al Piano di Gestione in argomento sono state consultate le seguenti tavole, tutte emesse nel Giugno 2016:

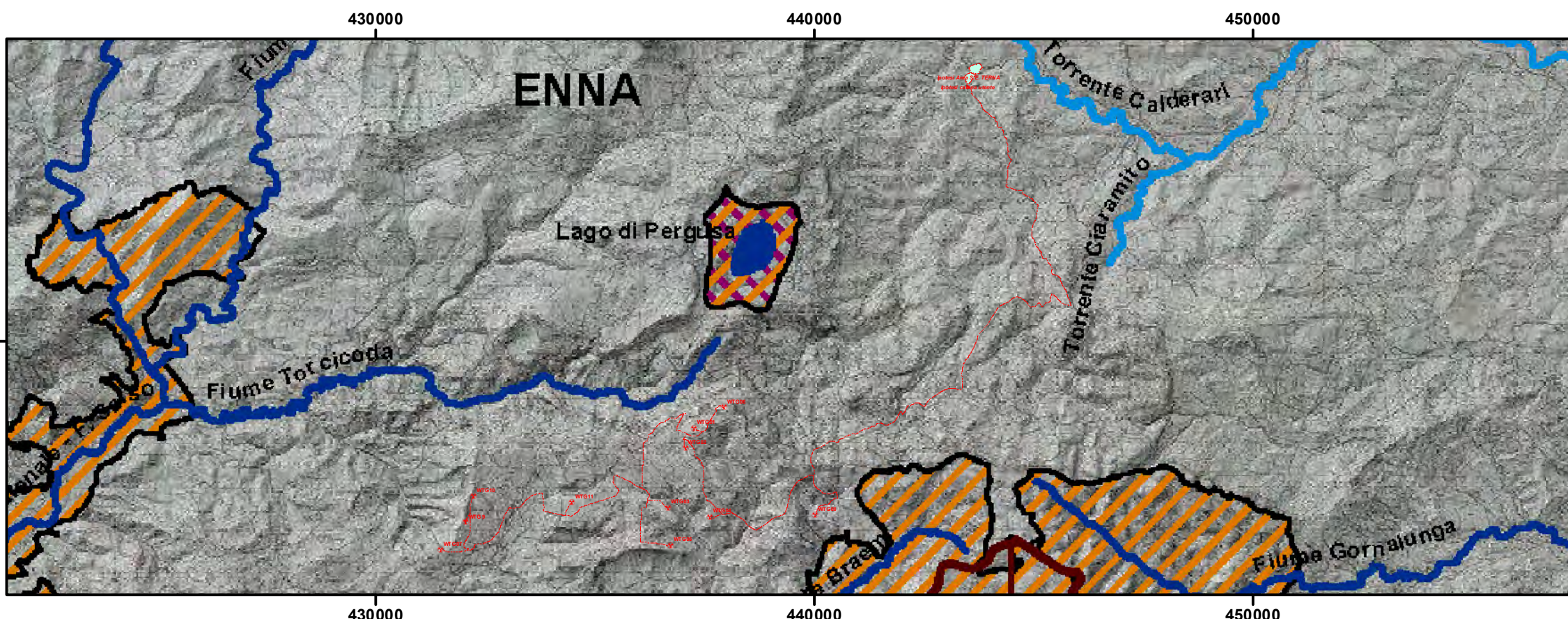
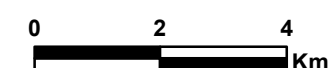
- Carta dei corpi idrici superficiali e delle aree protette associate, codice C2;
- Carta dello stato chimico dei corpi idrici superficiali, codice A5;
- Carta delle aree protette e delle acque destinate alla balneazione, codice C1/b;
- Carta dello stato chimico dei corpi idrici sotterranei, codice B4.



TAV. C2 - CARTA DEI CORPI IDRICI SUPERFICIALI E DELLE AREE PROTETTE ASSOCIATE

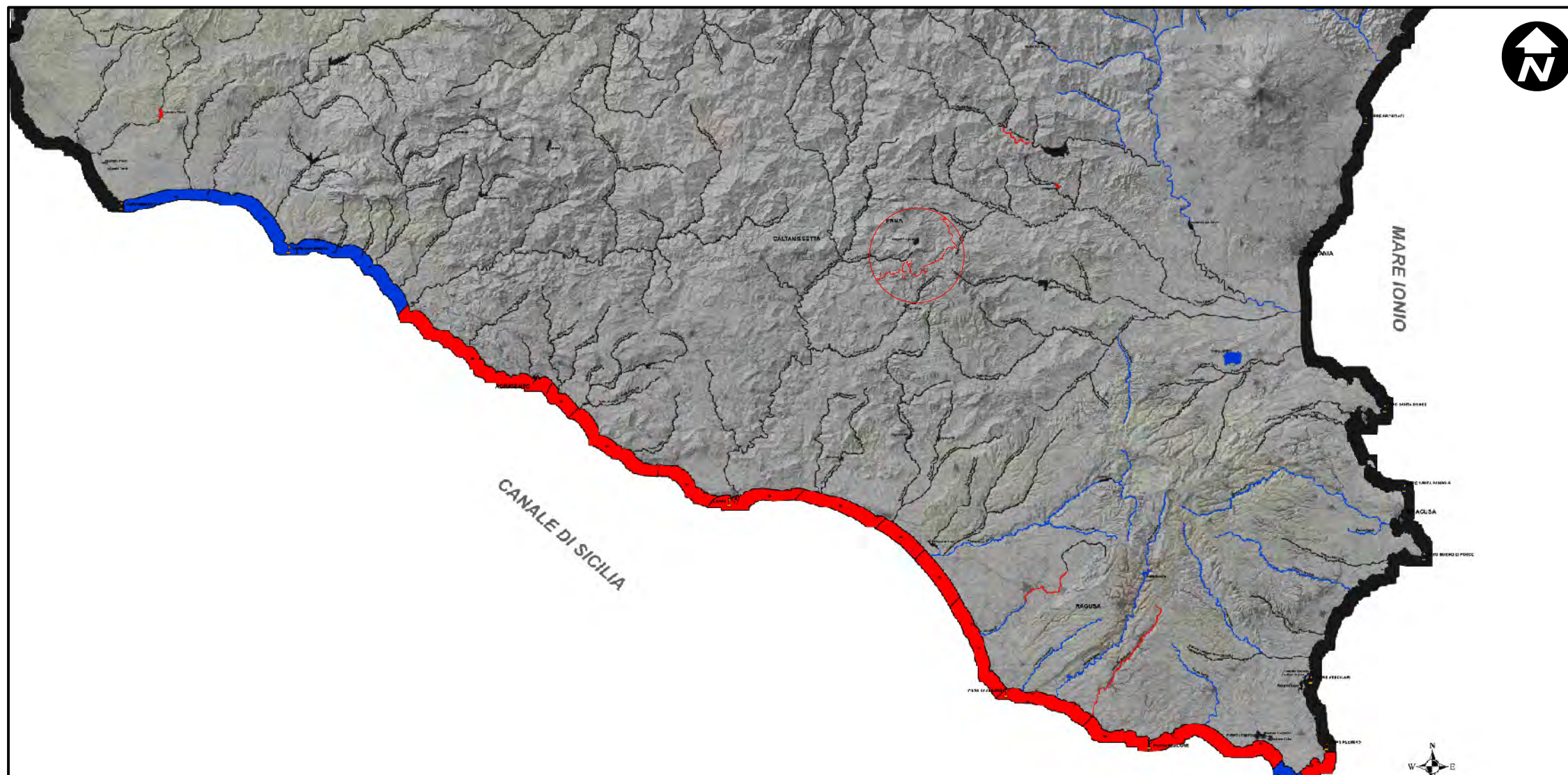
Legenda:

- AEROGENERATORI
- PROPOSTA CAVIDOTTO
- IPOTESI CABINA UTENTE
- IPOTESI AREA S.E. TERNA
- Capi Costa
- Corpi Idrici Superficiali ricadenti in Aree Protette**
 - Fiumi
 - Laghi e Acque Marino-Costiere
 - Acque di Transizione
- Corpi Idrici Superficiali non ricadenti in Aree Protette**
 - Fiumi
 - Laghi e Acque Marino-Costiere
- Aree Protette interessate dai Corpi Idrici Superficiali**
 - Acque destinate alla Vita dei Molluschi
 - Acque destinate alla Vita dei Pesci
 - Zone di Protezione Corpi Idrici Superficiali
 - Aree Sensibili
 - Aree Vulnerabili ai Nitrati
 - SIC
 - ZPS







dott. Domenico Del Conte
geologo


Corso Giannone, 184 - 71010 Cagnano Varano (FG)
Tel/Fax 0884.89012 - Cell. 329.7160866






TAV. A5 - CARTA DELLO STATO CHIMICO DEI CORPI IDRICI SUPERFICIALI

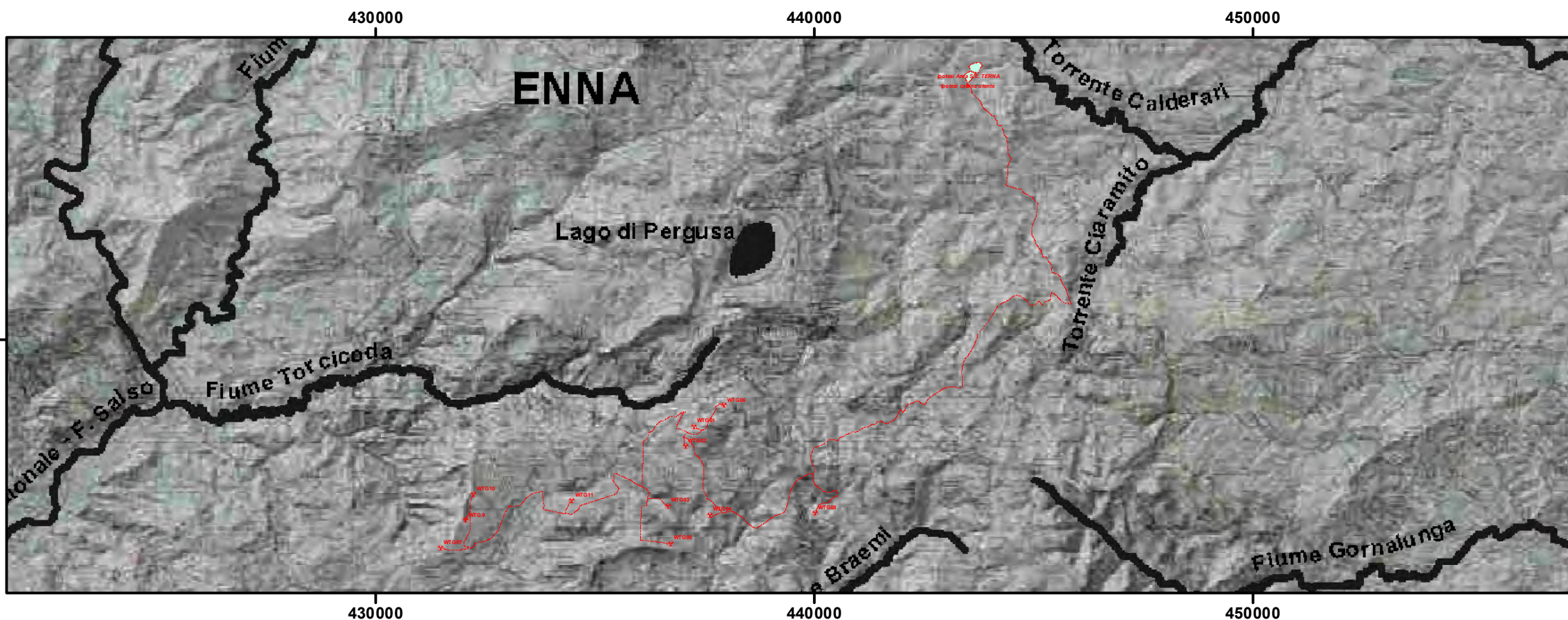
Legenda:

-  AEROGENERATORI
-  PROPOSTA CAVIDOTTO
-  IPOTESI CABINA UTENTE
-  IPOTESI AREA S.E. TERNA

 Capi Costa

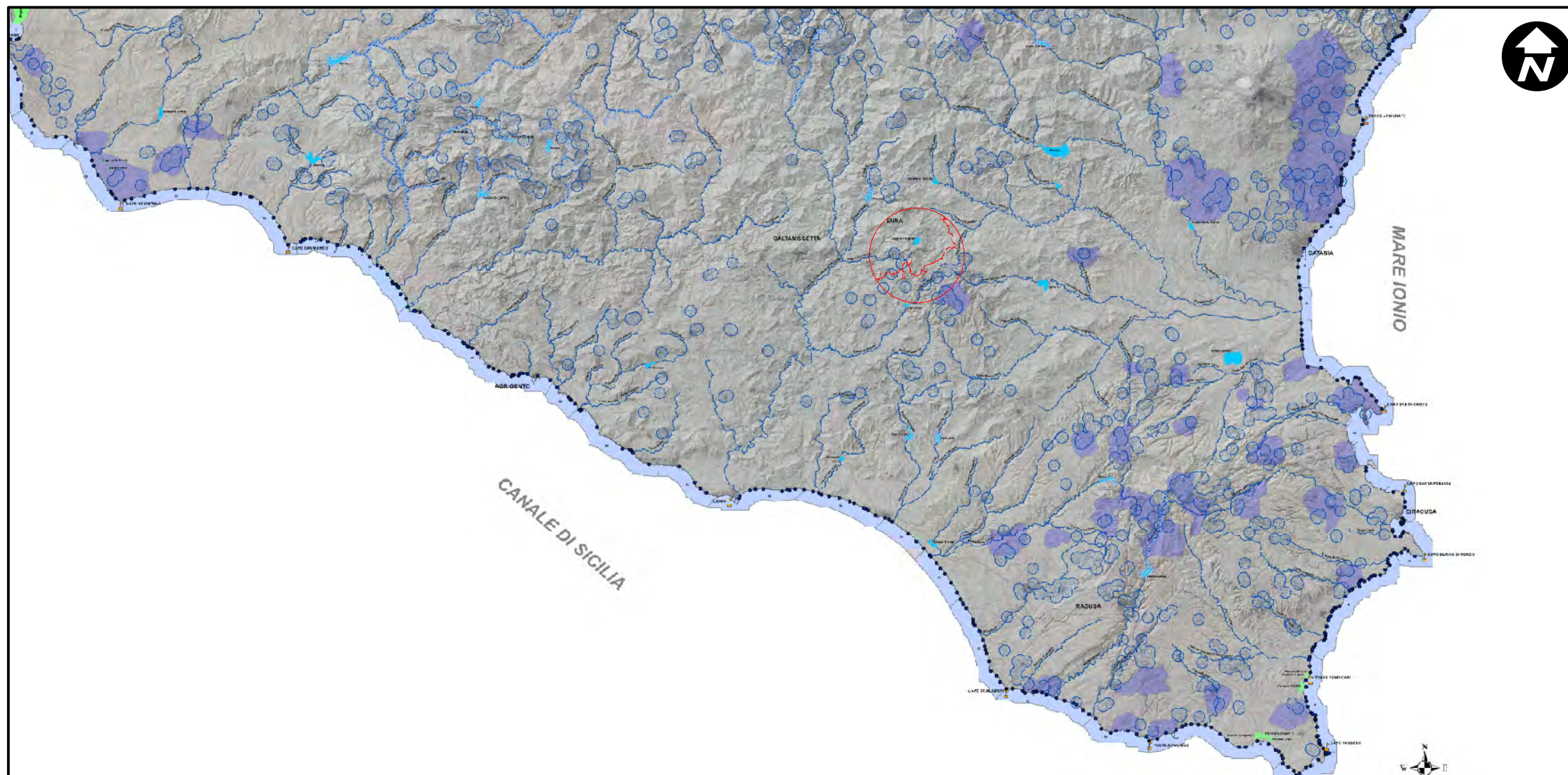
Stato Chimico Corpi Idrici Superficiali

-  Buono
-  Non Buono
-  Informazione non disponibile



dott. Domenico Del Conte
geologo

Corso Giannone, 184 - 71010 Cagnano Varano (FG)
Tel/Fax 0884.89012 - Cell. 329.7160866



**TAV. C1/b - CARTA DELLE
AREE PROTETTE**
(di cui al D.P.R. 11 marzo 1968
n° 1090, al D. Lgs. 152/06 e s.m.i.,
e all'Art. 102 del T.U. n° 1775/33)
**E DELLE ACQUE DESTINATE
ALLA BALNEAZIONE**
(ai sensi della Direttiva 2006/7/CE)

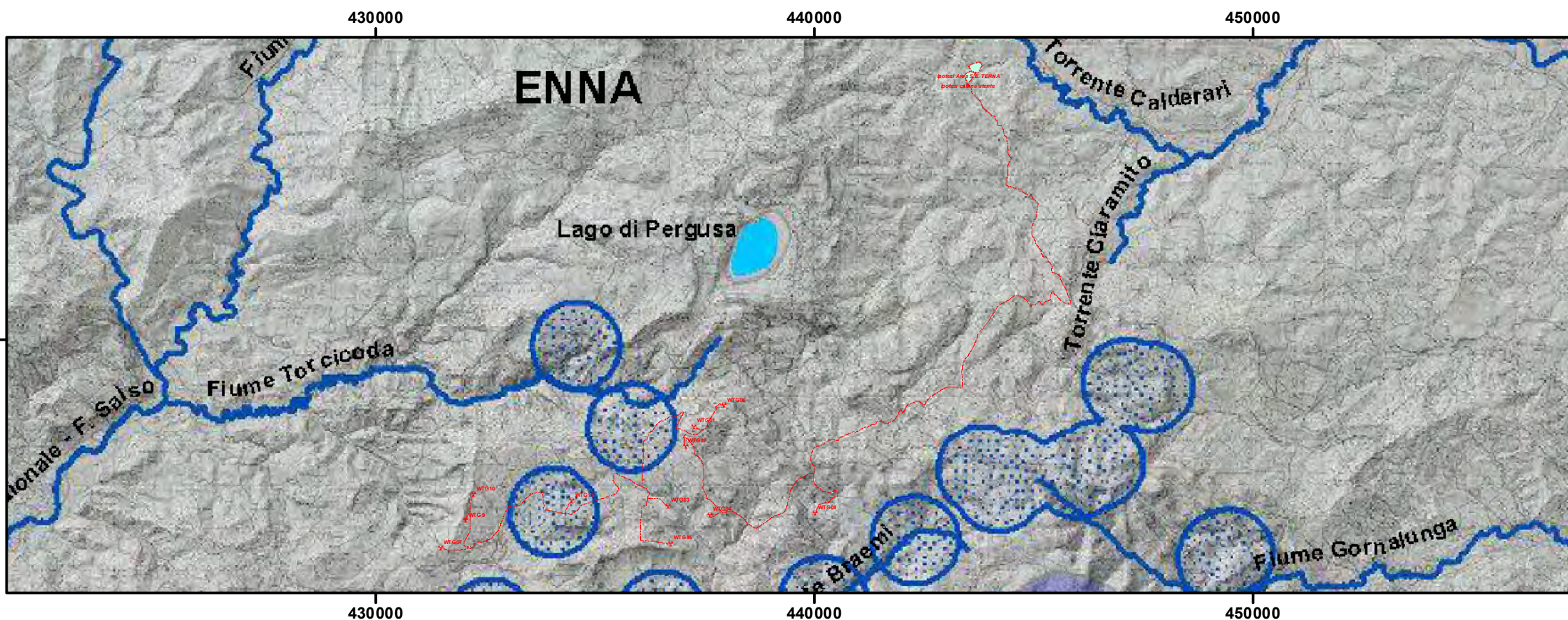
Legenda:

- AEROGENERATORI
- PROPOSTA CAVIDOTTO
- IPOTESI CABINA UTENTE
- IPOTESI AREA S.E. TERNA

- Capi Costa
- Corpi Idrici Superficiali**
 - Fiumi
 - Laghi
 - Acque di Transizione
 - Acque Marino-Costiere

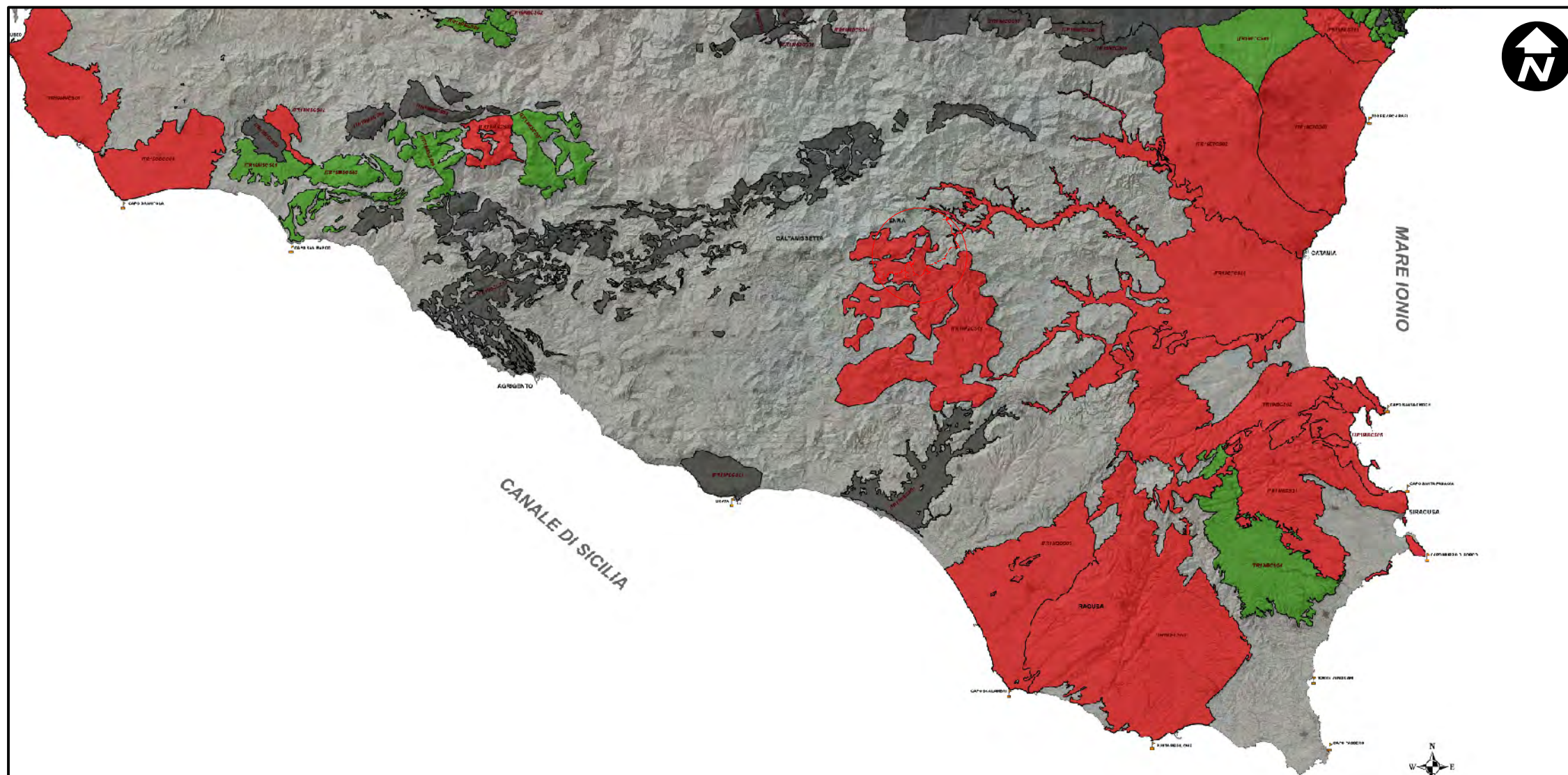
- Balneazione**
 - Acque destinate alla Balneazione

- Aree Protette**
 - Zone di Protezione Corpi Idrici Superficiali
 - Zone di Protezione Corpi Idrici Sotterranei
 - Zone di Riserva



dott. Domenico Del Conte
geologo

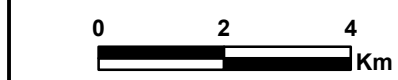
Corso Giannone, 184 - 71010 Cagnano Varano (FG)
Tel/Fax 0884.89012 - Cell. 329.7160866



TAV. B4 - CARTA DELLO STATO CHIMICO DEI CORPI IDRICI SOTTERRANEI

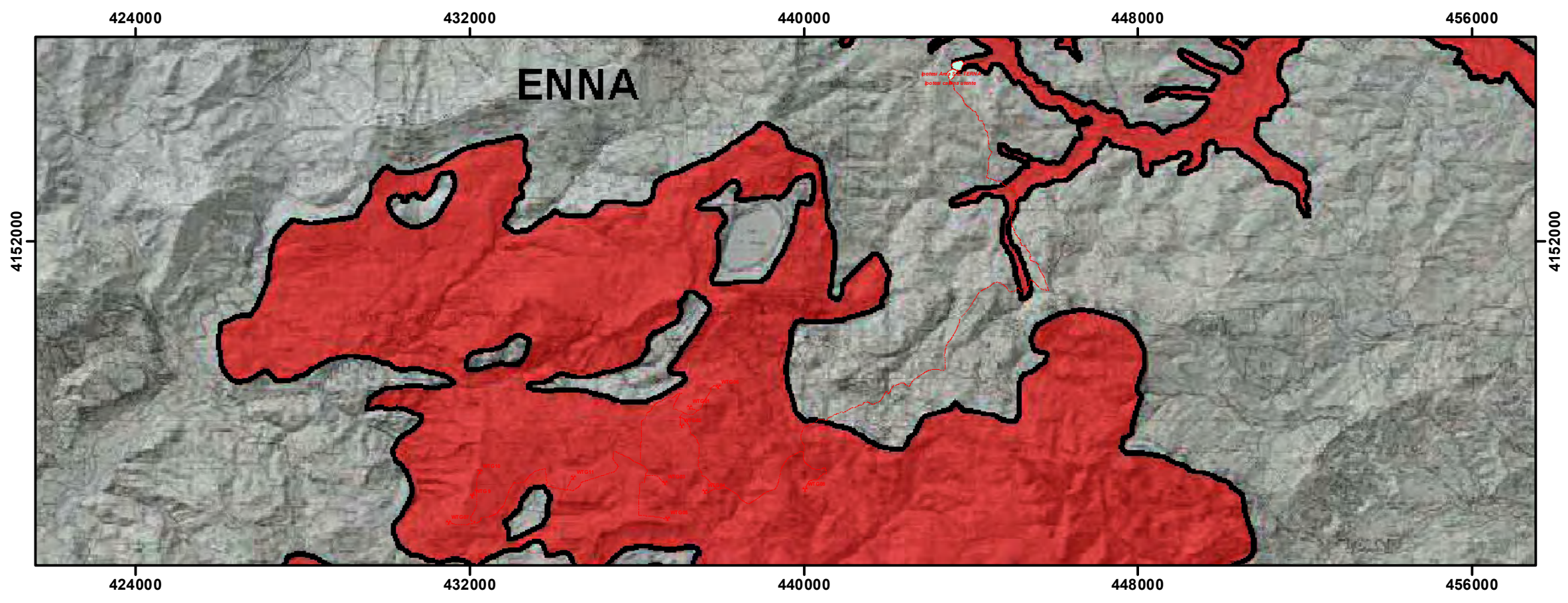
Legenda:

-  AEROGENERATORI
-  PROPOSTA CAVIDOTTO
-  IPOTESI CABINA UTENTE
-  IPOTESI AREA S.E. TERNA
-  Capi Costa
- Corpi Idrici Sotterranei**
- 
- Stato Chimico Corpi Idrici Sotterranei**
-  Buono
-  Scarso
-  Informazione non disponibile



dott. Domenico Del Conte
geologo

Corso Giannone, 184 - 71010 Cagnano Varano (FG)
Tel/Fax 0884.89012 - Cell. 329.7160866



 <p>Geol. Domenico DEL CONTE Corso Giannone, 184 - Cagnano Varano (FG) Cell. +39 329.7160866 Fax +39 0884.89012 E-mail: domenico.delconte@geoapulia.it</p>	<p>Parco Eolico Selva Wind sito nel Comune di Enna</p> <p>RELAZIONE COMPATIBILITÀ PTA</p>	Rev. 00 Gennaio 2023
		IT-VesSEL-BFP-ENV-TR-009
		Pagina 11 di 12

Dalla *Tavola C2* si evince che l'area oggetto di intervento non ricade all'interno dell'area sensibile istituita dall' ordinanza n. 65/TCI del 16/09/2003 del Vice Commissario della Regione Siciliana per l'attuazione degli interventi diretti a fronteggiare la situazione di emergenza nel settore in materia di tutela delle acque superficiali e sotterranee, per l'area di Enna.

Dalla consultazione della *tavola A5*, si rileva uno stato chimico non disponibile.

Dall'analisi della *tavola C1/b* si evince che parte del parco (l'aerogeneratore WTG11 e parte del cavidotto) ricade in un'area definita come Zona di protezione dei corpi idrici sotterranei (cerchio blu).

Dall'analisi della *tavola B4*, si rileva uno stato scarso (colore rosso) dei corpi idrici sotterranei nell'area su cui insiste il parco.

A valle delle analisi effettuate, di seguito alcune utili considerazioni.

La realizzazione del nuovo impianto e il suo esercizio non possono in alcun modo inficiare le caratteristiche dei corpi idrici superficiali, né tantomeno quello dei corpi idrici sotterranei, in quanto non è prevista nessuna forma di scarico sui corpi idrici superficiali, né tantomeno attingimenti dagli stessi.

Solo a titolo qualitativo si fa presente che le uniche forme di inquinamento possono essere dovute a fuoriuscite accidentali di carburante, olii o altri liquidi inquinanti a bordo dei mezzi meccanici/veicoli che saranno impiegati per la realizzazione delle opere e per la loro manutenzione ordinaria e straordinaria.

4. CONCLUSIONI

Il presente rapporto è stato redatto della verifica della compatibilità tra P.T.A. e nuovo impianto eolico da realizzarsi nel territorio comunale di Enna.



Geol. Domenico DEL CONTE
Corso Giannone, 184 - Cagnano Varano (FG)
Cell. +39 329.7160866 Fax +39 0884.89012
E-mail: domenico.delconte@geoapulia.it

**Parco Eolico Selva Wind
sito nel Comune di Enna**

RELAZIONE COMPATIBILITÀ PTA

Rev. 00 Gennaio 2023

IT-VesSEL-BFP-ENV-TR-009

Pagina 12 di 12

Dall'analisi delle cartografie innanzi richiamate si evidenzia che, l'area in cui insisterà il parco eolico risulta essere perimetrata, limitatamente all'aerogeneratore WTG11 e parte del cavidotto, in un'area definita come Zona di protezione dei corpi idrici sotterranei (cerchio blu).

Ciononostante, per la finalità del progetto in parola, tale vincolistica non risulta ostativa, in quanto la realizzazione del nuovo impianto e il suo esercizio non possono in alcun modo inficiare le caratteristiche dei corpi idrici superficiali, né tantomeno quello dei corpi idrici sotterranei, in quanto non è prevista nessuna forma di scarico sui corpi idrici superficiali, né tantomeno attingimenti dagli stessi.

Cagnano Varano, Gennaio 2023

IL TECNICO



Domenico Del Conte

Geol. Domenico DEL CONTE