



REGIONE CAMPANIA

PROVINCIA DI AVELLINO



Progetto per la realizzazione di un impianto fotovoltaico sito nel Comune di Andretta (AV)
Località "Piano del Pero Spaccone - Piani della Guiva"



COMMITTENTE

Andretta PV s.r.l.

Via Giuseppe Ferrari, 12 - 00195 Roma
p.iva 15423441003

PROGETTAZIONE

Leukos



Horus
Green Energy Investment

FDGL

LEUKOS Consorzio Stabile

Via Giuseppe Mengoni n. 4
20121 Milano
www.leukos.org

FDGL s.r.l.

Via Ferriera n. 39
83100 Avellino
www.fdgl.it

Progettista:
Ing. Fabrizio Davidde



Collaboratori:
Ing. Carlo Russo
Ing. Mario Lucadamo
Ing. Angelo Mazza

PROGETTO DEFINITIVO

Elaborato:

SIA-TAV.06 - Carta uso del suolo

SCALA

DATA

05/2022

FORMATO STAMPA

A4

REDATTO

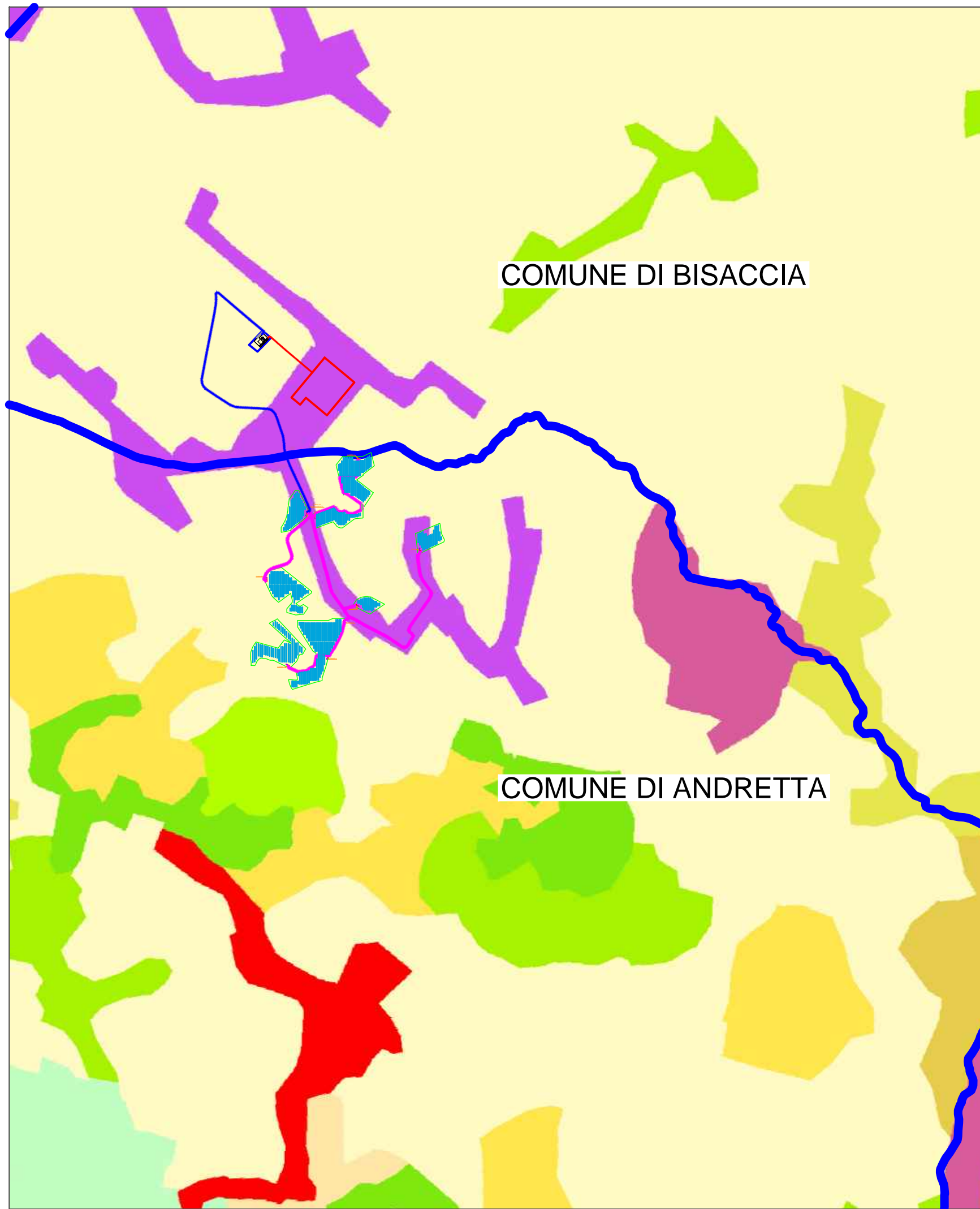
APPROVATO

DESCRIZIONE E REVISIONE DOCUMENTO

DATA:

REV.N°

COMUNE DI ANDRETTA



CARTA USO DEL SUOLO

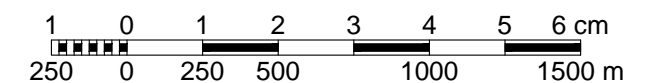
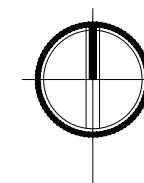
LEGENDA

Corine Land Cover anno 2012 IV Livello

- 1.1.1. Tessuto urbano continuo
- 1.1.2. Tessuto urbano discontinuo
- 1.2.1. Aree industriali o commerciali
- 1.2.2. Reti stradali e ferroviarie
- 1.2.3. Aree portuali
- 1.2.4. Aeroporti
- 1.3.1. Aree estrattive
- 1.3.2. Discariche
- 1.3.3. Cantieri
- 1.4.1. Aree verdi urbane
- 1.4.2. Aree sportive e ricreative
- 2.1.1. Seminativi in aree non irrigue
- 2.1.2. Seminativi in aree irrigue
- 2.1.3. Risaie
- 2.2.1. Vigneti
- 2.2.2. Frutteti e frutti minori
- 2.2.3. Oliveti
- 2.2.4. Arboricoltura da legno
- 2.3.1. Prati stabili
- 2.4.1. Colture annuali associate a colture permanenti
- 2.4.2. Sistemi colturali e particellari complessi
- 2.4.3. Aree prevalentemente occupate da colture agrarie
- 2.4.4. Aree agroforestali
- 3.1.1. Boschi di latifoglie
- 3.1.2. Boschi di conifere
- 3.1.3. Boschi misti
- 3.2.1. Aree a pascolo naturale
- 3.2.2. Brughiere e cespuglieti
- 3.2.3. Aree a vegetazione sclerofilla
- 3.2.4. Aree a vegetazione boschiva ed arbustiva in evoluzione
- 3.3.1. Spiagge, dune e sabbie
- 3.3.2. Rocce nude, falesie, rupi e affioramenti
- 3.3.3. Aree con vegetazione rada
- 3.3.4. Aree percorse da incendi
- 3.3.5. Ghiacciai e nevi perenni
- 4.1.1. Paludi interne
- 4.1.2. Torbiere
- 4.2.1. Paludi salmastre
- 4.2.2. Saline
- 4.2.3. Zone intertidali
- 5.1.1. Corsi d'acqua, canali e idrovie
- 5.1.2. Bacini d'acqua
- 5.2.1. Lagune
- 5.2.2. Estuari
- 5.2.3. Mare
- 1.2.1.1. Insediamento industriale o artigianale con spazi annessi
- 2.1.1.1. Colture intensive
- 2.1.1.2. Colture estensive
- 2.2.4.1. Pioppicoltura
- 2.2.4.2. Latifoglie pregiate
- 2.2.4.3. Eucalittelli
- 2.2.4.4. Conifere
- 2.2.4.5. Impianti misti di latifoglie e conifere
- 3.1.1.1. Boschi a prevalenza di querce e altre latifoglie sempreverdi (quali leccio e sughera)
- 3.1.1.2. Boschi a prevalenza di querce caducifoglie (cerro e/o roverella e/o farnetto e/o rovere e/o farnia)
- 3.1.1.3. Boschi misti a prevalenza di altre latifoglie autoctone (latifoglie mesofile e mesotermofile quali acero-frassino, carpini)
- 3.1.1.4. Boschi a prevalenza di castagno
- 3.1.1.5. Boschi a prevalenza di faggio
- 3.1.1.6. Boschi a prevalenza di igrofiti (quali salici e/o pioppi e/o ontani, ecc.)
- 3.1.1.7. Boschi ed ex-piantagioni a prevalenza di latifoglie esotiche (quali robinia, e ailanto)
- 3.1.2.1. Boschi a prevalenza di pini mediterranei e cipressi (pino domestico, pino marittimo, pino d'Aleppo)
- 3.1.2.2. Boschi a prevalenza di pini oro-mediterranei e montani (pino nero e laricio, pino silvestre, pino loricato)
- 3.1.2.3. Boschi a prevalenza di abeti (quali bianco e/o rosso)
- 3.1.2.4. Boschi a prevalenza di larice e/o pino cembro
- 3.1.2.5. Boschi ed ex-piantagioni a prevalenza di conifere esotiche (quali douglasia, pino insignis, pino strobo)
- 3.2.1.1. Praterie continue
- 3.2.1.2. Praterie discontinue
- 3.2.3.1. Macchia alta
- 3.2.3.2. Macchia bassa e garighe
- 3.2.4.1. Cespuglieti con presenza significativa di specie arbustive alte ed arboree
- 3.1.3.1.1. Boschi misti di conifere e latifoglie a prevalenza di querce e altre latifoglie sempreverdi (quali leccio e sughera)
- 3.1.3.1.2. Boschi misti di conifere e latifoglie a prevalenza di querce caducifoglie (cerro e/o roverella e/o farnetto e/o rovere)
- 3.1.3.1.3. Boschi misti di conifere e latifoglie a prevalenza di altre latifoglie autoctone (latifoglie mesofile e mesotermofile qu)
- 3.1.3.1.4. Boschi misti di conifere e latifoglie a prevalenza di castagno
- 3.1.3.1.5. Boschi misti di conifere e latifoglie a prevalenza di faggio
- 3.1.3.1.6. Boschi misti di conifere e latifoglie a prevalenza di igrofiti (quali salici e/o pioppi e/o ontani, ecc.)
- 3.1.3.1.7. Boschi misti di conifere e latifoglie a prevalenza di specie esotiche
- 3.1.3.2.1. Boschi misti di conifere e latifoglie a prevalenza di pini mediterranei e cipressi (pino domestico, pino marittimo, pi)
- 3.1.3.2.2. Boschi misti di conifere e latifoglie a prevalenza di pini oro-mediterranei e montani (pino nero e laricio, pino silves
- 3.1.3.2.3. Boschi misti di conifere e latifoglie a prevalenza di abeti (quali bianco e/o rosso)
- 3.1.3.2.4. Boschi misti di conifere e latifoglie a prevalenza di larice e/o pino cembro
- 3.1.3.2.5. Boschi misti di conifere e latifoglie a prevalenza di conifere esotiche (quali douglasia, pino insignis, pino strobo)

Impianto Andretta FV

-  Moduli Fotovoltaici su Traker
-  Elettrodotto MT di collegamento
-  Elettrodotto MT impianto
-  Area impianto
-  SSE di Consegna
-  SSE di trasformazione MT/AT
-  Limite comunale



SCALA 1:25000
(1cm=250 m)