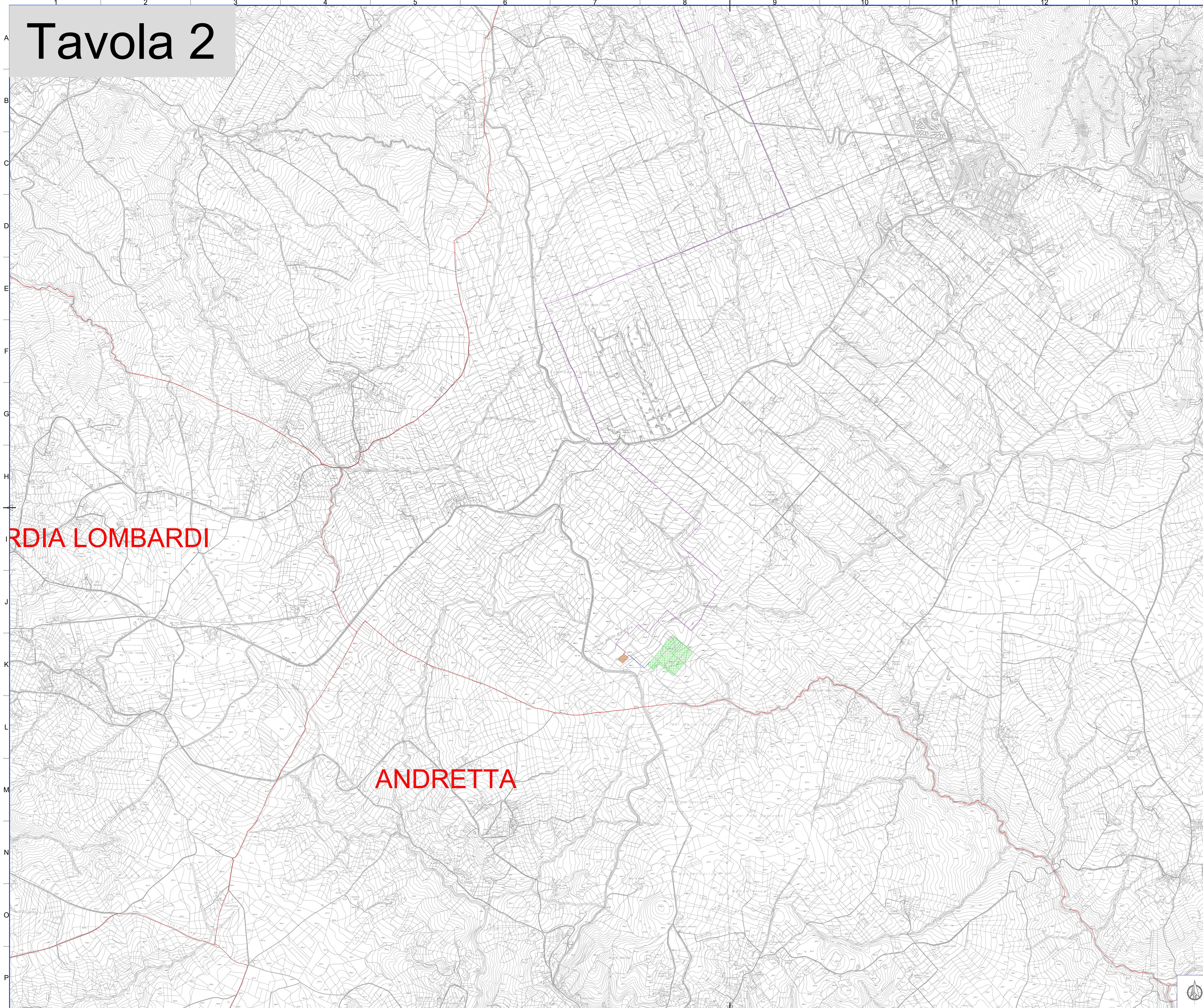


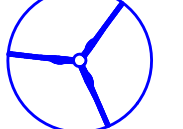


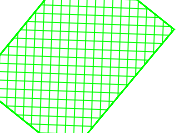
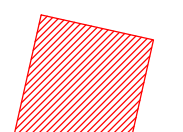
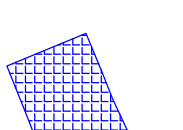

# Tavola 2

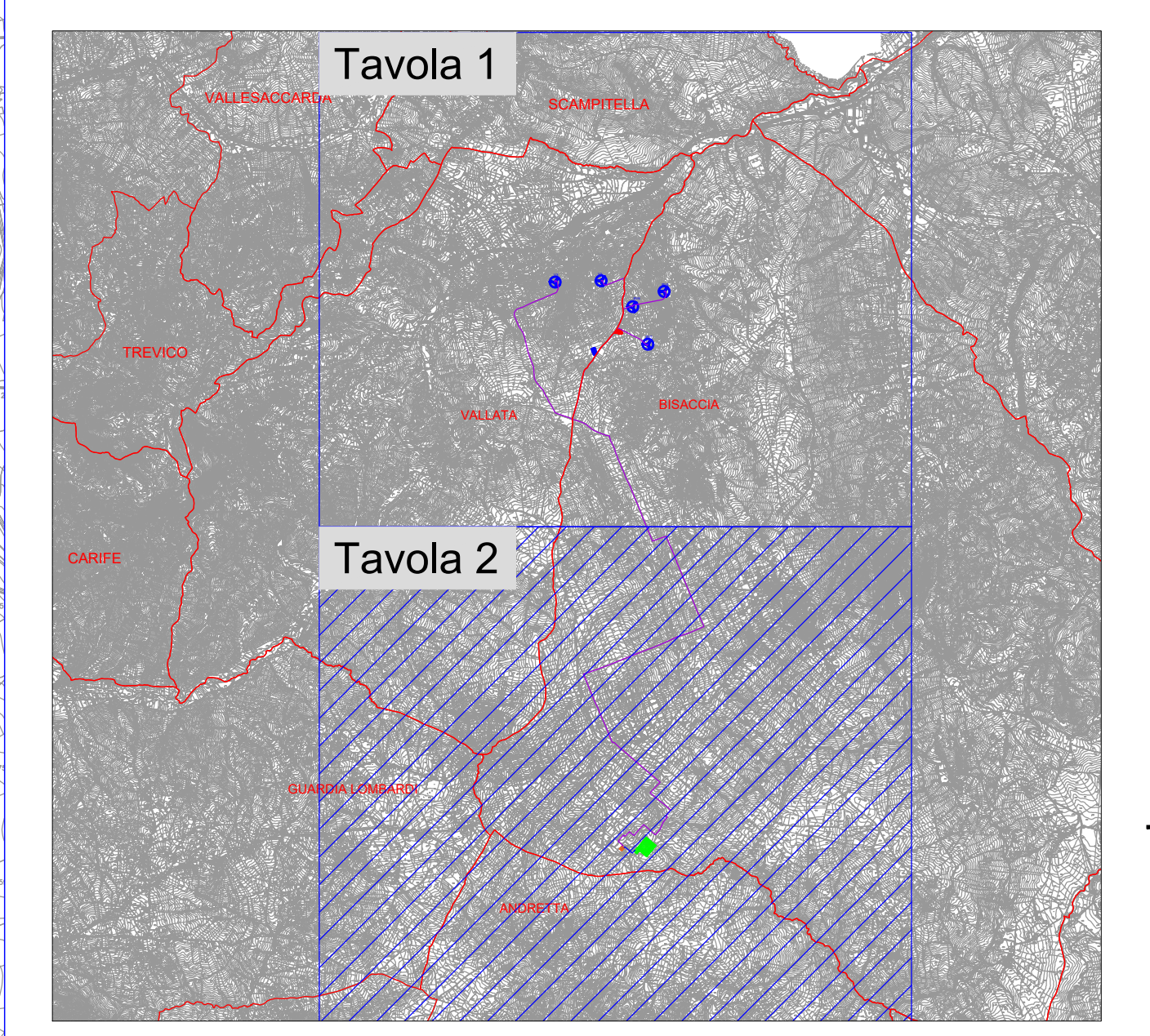


RDIA LOMBARDI

ANDRETTA

**LEGENDA:**

-  AEROGENERATORI DI PROGETTO
-  CAVIDOTTO MT
-  LINEA AT
-  SSE UTENTE DA REALIZZARE
-  STAZIONE ESISTENTE TERNA 'BISACCIA'
-  AREA CANTIERE
-  AREA STOCCAGGIO MATERIALI
-  CONFINE COMUNALE



					
<p>Comitente: <b>RWE</b></p> <p>RWE RENEWABLES ITALIA S.R.L. Via Andrea Doria, 41/C - 83012 Forone P.FIAT/C.F. 0640037068 PEC: <a href="mailto:www.rweitaliaterr@legalmail.it">www.rweitaliaterr@legalmail.it</a></p>		<p>TITOLO DEL PROGETTO: <b>REALIZZAZIONE DI UN IMPIANTO PER LA PRODUZIONE DI ENERGIA ELETTRICA DA FONTE EOLICA NEI COMUNI DI BISACCIA E VALLATA (AV)</b></p>			
<p>Documento: <b>PROGETTO DEFINITIVO OPERE CIVILI</b></p>		<p>N° Documento: <b>D 27.a.1</b></p>			
ID PROGETTO: <b>PEBV</b>	DISCIPLINA: <b>PD</b>	TIPOLOGIA:	FORMATO:		
<p>Elaborato: Cartografia di inquadramento territoriale dell'impianto su base CTR</p>					
FOLGIO: <b>1 di 1</b>	SCALA: <b>1:10.000</b>	Nome file:			
<p>Progettazione:  <b>ENERGY &amp; ENGINEERING S.R.L.</b> Via XIII Luglio 130 83041 - Bisaccia (AV) P.IVA 08188860647 Tel. Fax 0823161480 pec: <a href="mailto:www.energyengineering@legalmail.it">www.energyengineering@legalmail.it</a></p>		<p>Progettista:  <b>Ing. Davide G. Trivelli</b></p>			
Rev:	Data Revisione:	Descrizione Revisione:	Redatto:	Controllato:	Approvato:
0	20/09/2022	PRIMA EMISSIONE			