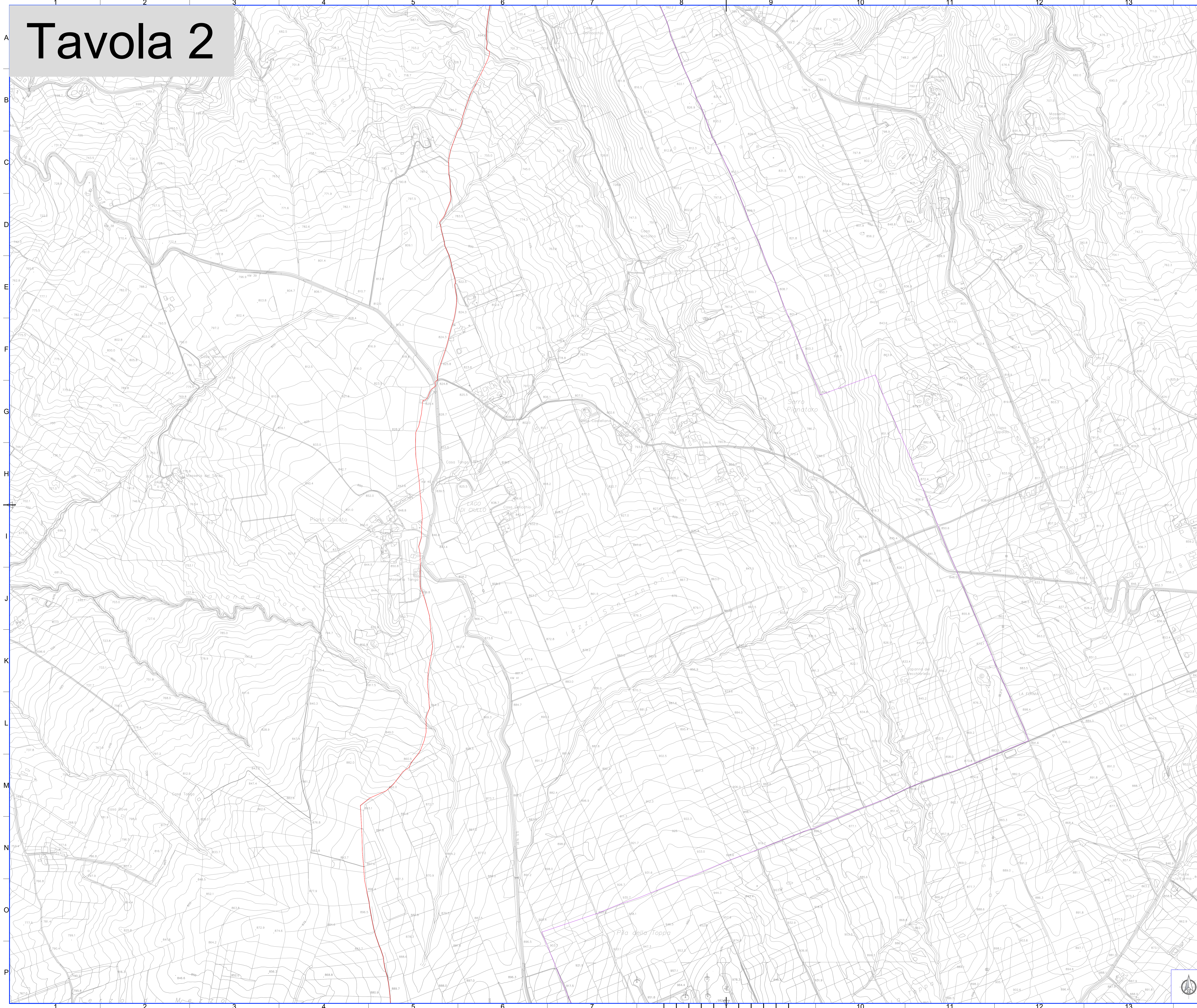


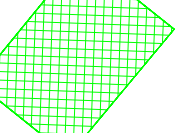
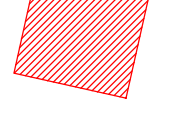

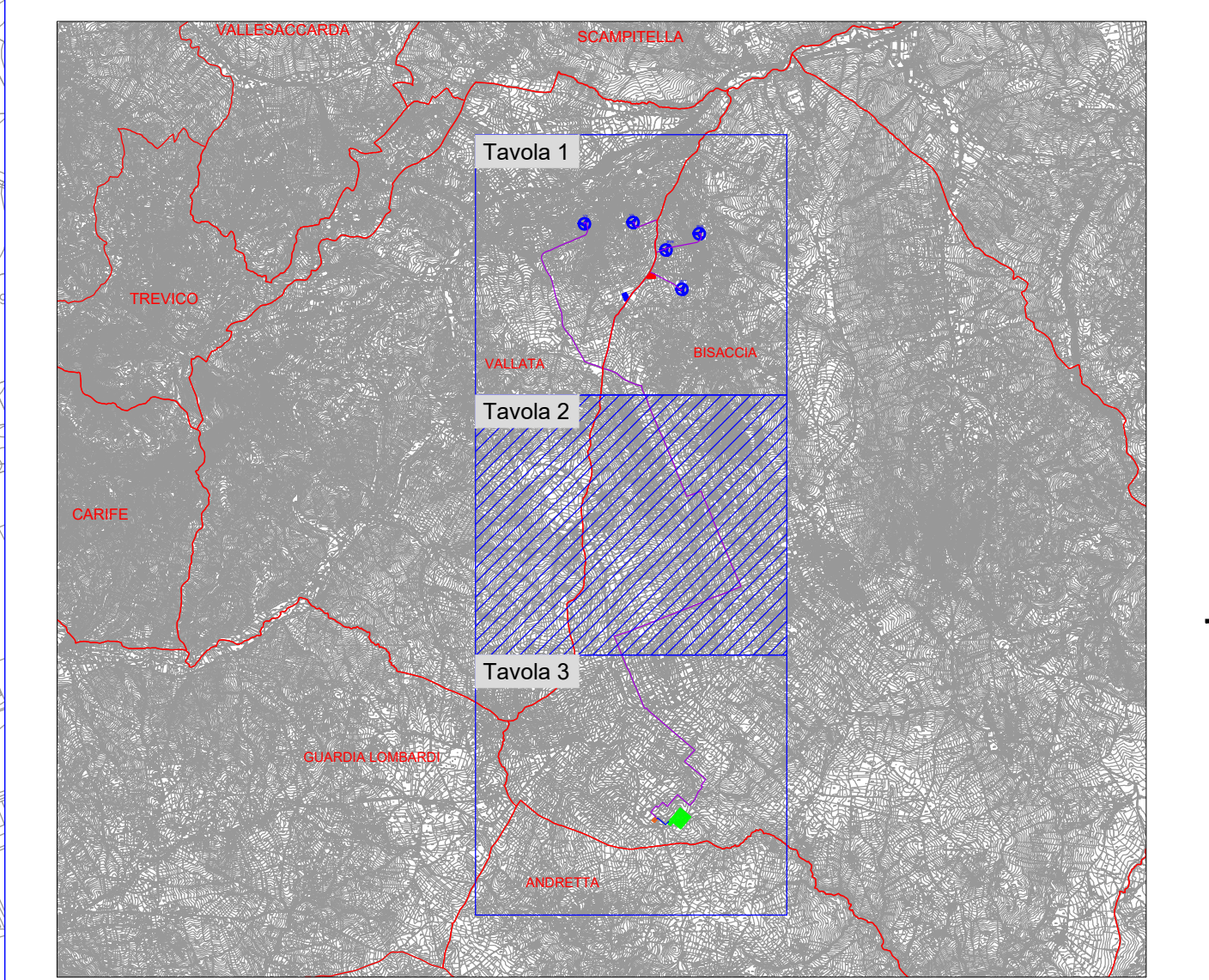


# Tavola 2



- LEGENDA:**
-  AEROGENERATORI DI PROGETTO
  -  CAVIDOTTO MT
  -  LINEA AT
  -  SSE UTENTE DA REALIZZARE
  -  STAZIONE ESISTENTE TERNA 'BISACCIA'
  -  AREA CANTIERE
  -  AREA STOCCAGGIO MATERIALI
  -  CONFINE COMUNALE
  -  PIAZZOLA DI ESERCIZIO
  -  FASCIA ASSERVIMENTO PER ACCESSO E PASSAGGIO
  -  SUPERFICIE DI OCCUPAZIONE TEMPORANEA



					
<p>Comitente: <b>RWE</b></p> <p>RWE RENEWABLES ITALIA S.R.L.          Via Andrea Doria, 41/C - 00100 Roma          P.IVA/C.F. 06400370969          PEC: rwe.renewablesitaly@regional.it</p>		<p>TITOLO del Progetto:  <b>REALIZZAZIONE DI UN IMPIANTO PER LA PRODUZIONE DI ENERGIA ELETTRICA DA FONTE EOLICA NEI COMUNI DI BISACCIA E VALLATA (AV)</b></p>			
<p>Documento: <b>PROGETTO DEFINITIVO OPERE CIVILI</b></p>		<p>N° Documento: <b>D 27.a.3</b></p>			
ID PROGETTO: <b>PEBV</b>	DISCIPLINA: <b>PD</b>	TIPOLOGIA:	FORMATO:		
<p>Elaborato: Cartografia di inquadramento territoriale dell'impianto su base CTR</p>					
FOLGIO: <b>1 di 1</b>	SCALA: <b>1:5.000</b>	Nome file:			
<p>Progettazione:</p> 		<p>Progettista:</p> 			
<p>ENERGY &amp; ENGINEERING S.R.L.          Via XII Luglio 130          83044 - Bisaccia (AV)          P.IVA/C.F. 08108000647          Tel. Fax: 0823161400          pec: energyengineering@regional.it</p>		<p>Ing. Davide G. Trivelli</p>			
Rev:	Data Revisione:	Descrizione Revisione:	Redatto:	Controllato:	Approvato:
0	20/09/2022	PRIMA EMISSIONE			