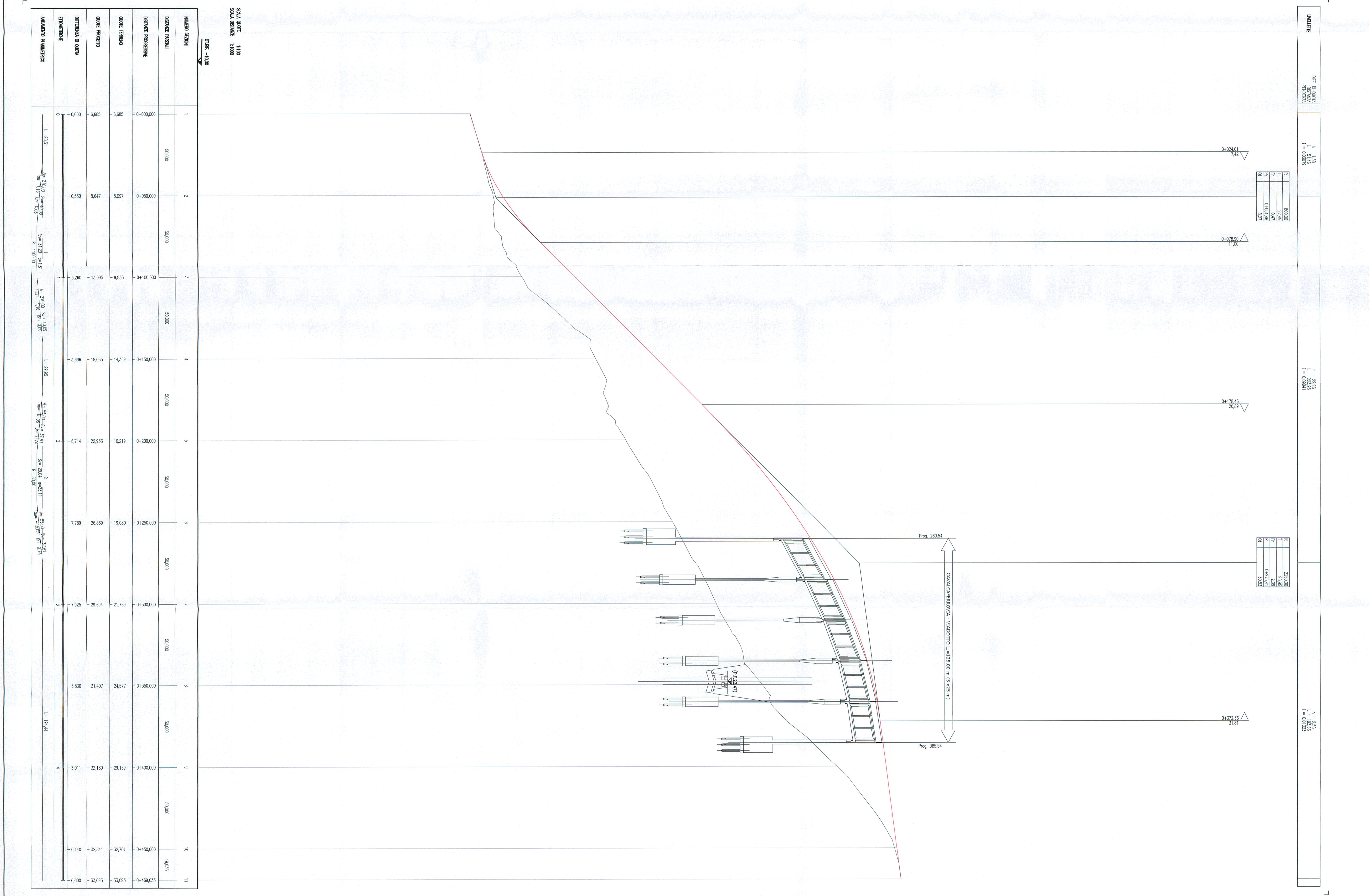


VO	2425171.542	C1	2312221.427	V3	2431717.350
VI	2425171.542	V1	2431717.350	VI	2425171.542
VA	2425171.542	V2	2431717.350	VA	2425171.542
VA	2425171.542	V2	2431717.350	VA	2425171.542
VA	2425171.542	V2	2431717.350	VA	2425171.542
VA	2425171.542	V2	2431717.350	VA	2425171.542
VA	2425171.542	V2	2431717.350	VA	2425171.542
VA	2425171.542	V2	2431717.350	VA	2425171.542
VA	2425171.542	V2	2431717.350	VA	2425171.542
VA	2425171.542	V2	2431717.350	VA	2425171.542



COMITENTE
SRP
 GRUPPO IRRADIATI S.p.A.
 DIREZIONE PROGRAMMI INVESTIMENTI
 DIRETTORE SUD - PROGETTO AGRICOLA

PROGETTAZIONE
ITALFERRA
 ING. GIULIO BIANCHI

U.O. PRODUZIONE SUD E SOLE
PROGETTO PRELIMINARE
LINEA PESCARA - BARI
RADDOPPIO TERMOLI (e) - LESINA (e)
LOTTO 03 CAMPOMARINO-RIPALTA
NAVABILITA'
 Valsella km.20+244
 Perimetro e profilo

COMMISSIONE
 LOTTO FASE ENTE TIPO DOC. CIRCOLAZIONE PROVA REV.
 [0] [3] [2] [0] [3] [R] [7] [8] [L] [Z] [NV] [1] [0] [0] [1] [0] [0] [1] [A]

SCALE
 1:1000

187