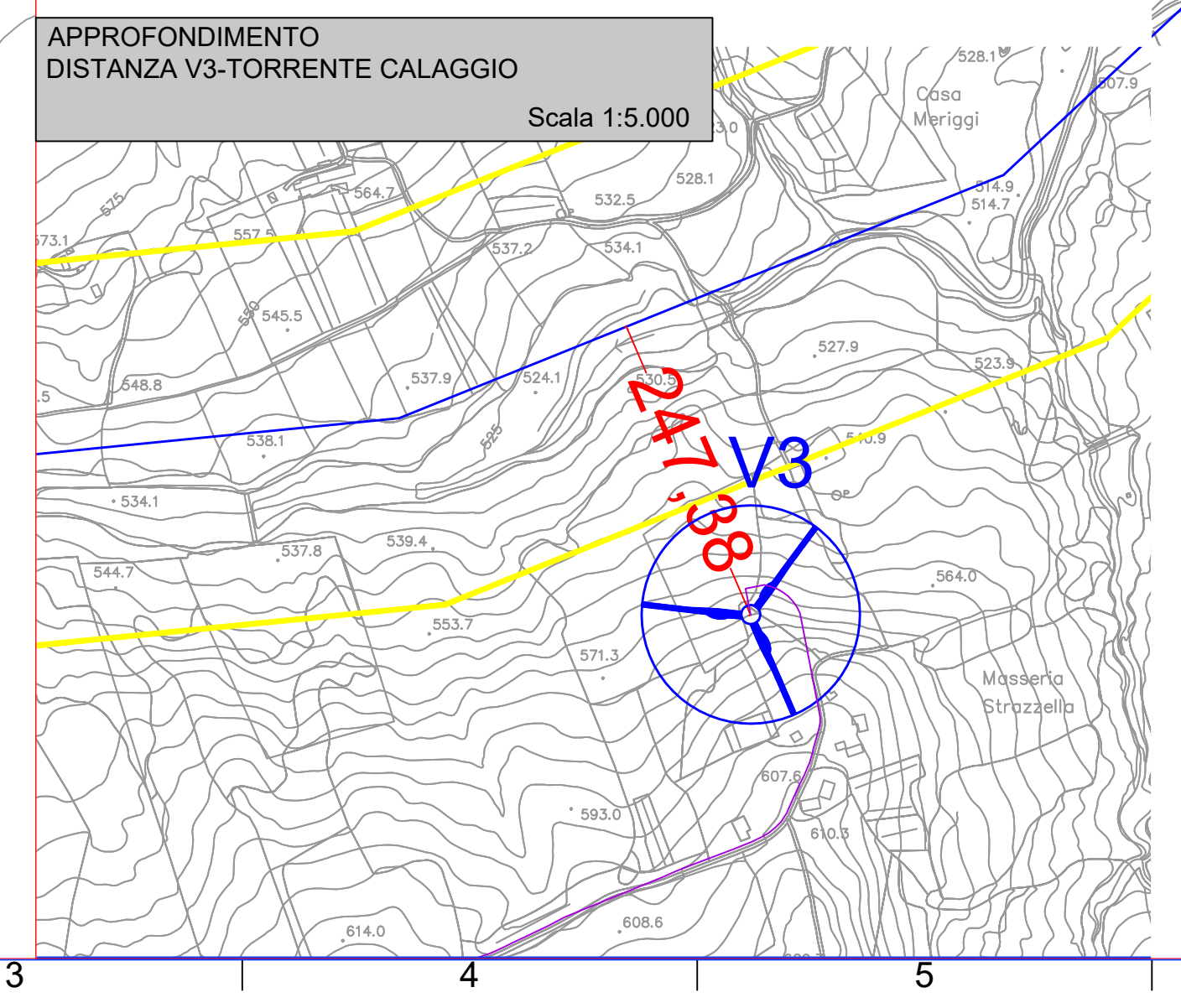
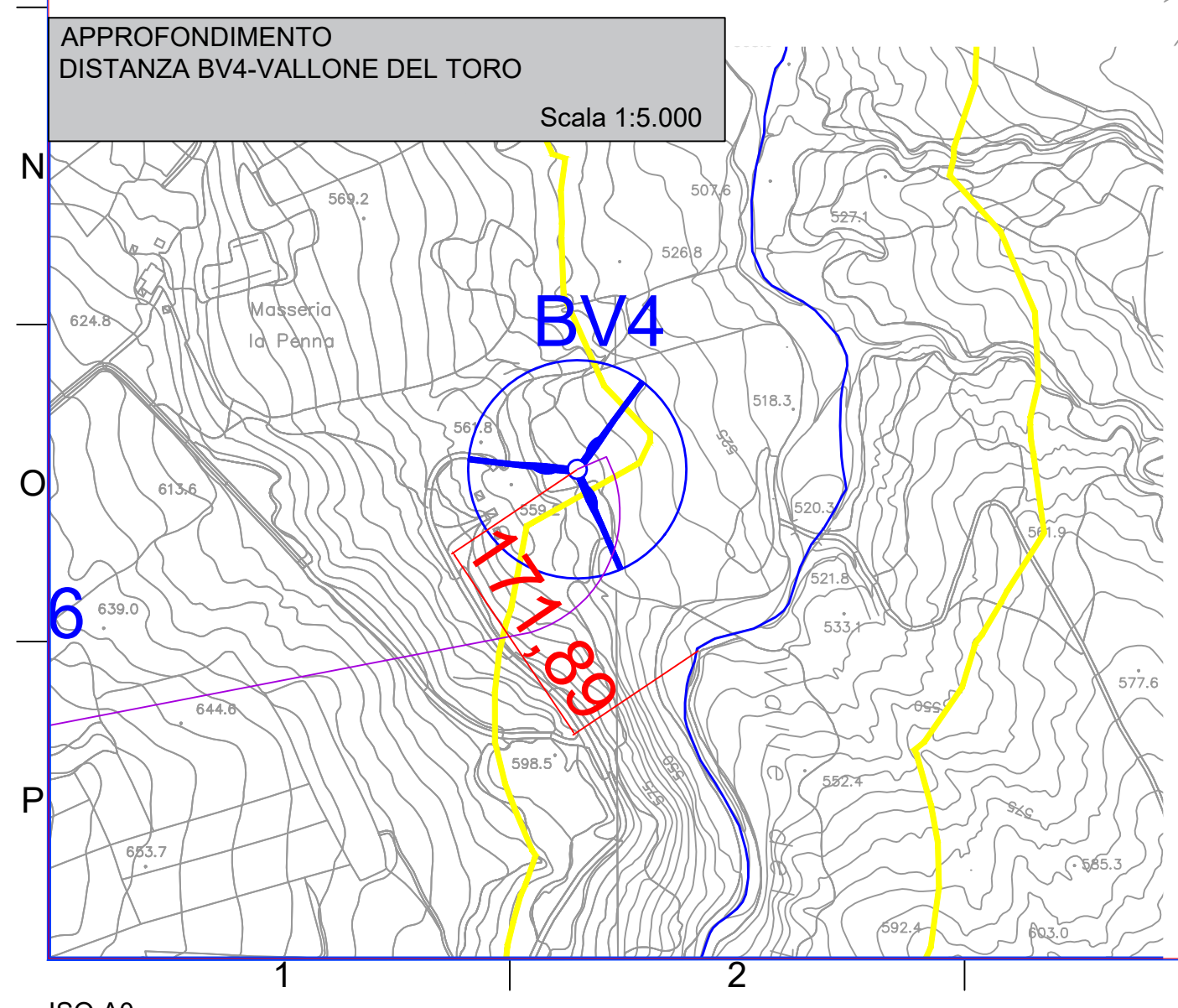


LEGENDA:

- AEROGENERATORI DI PROGETTO
- CAVIDOTTO MT
- LINEA AT
- SSE UTENTE DA REALIZZARE
- STAZIONE ESISTENTE TERNA 'BISACCIA'
- AREA CANTIERE
- AREA STOCCAGGIO MATERIALI
- CONFINE COMUNALE
- FIUMI E VALLONI ISCRITTI NELL'ELENCO DELLE ACQUE PUBBLICHE
- BUFFER DI 150 METRI



Regione Campania	Provincia di Avellino	Comune di Bisaccia	Comune di Valle				
RWE							
RWE RENEWABLES ITALIA S.R.L. Via Andrea Doria, 41/43 - 00185 Roma P. IVA/C.F. 0640370988 PEC: rwe.renewablesitaly@legalmail.it							
TITOLO DEL PROGETTO: REALIZZAZIONE DI UN IMPIANTO PER LA PRODUZIONE DI ENERGIA ELETTRICA DA FONTE EOLICA NEI COMUNI DI BISACCIA E VALLATA (AV)							
DOCUMENTO: PROGETTO DEFINITIVO OPERE CIVILI		N° Documento: D_27.a.18					
ID PROGETTO:	DISCIPLINA:	PD	FORMATO:				
Elaborato:	Acque pubbliche						
Foglio:	1 di 1	Scala:	1:15.000				
Progettazione: 		Progettista: 					
ENERGY & ENGINEERING S.R.L. Via 939 Luigi 139 83044 - Bisaccia (AV) P.IVA: 0281806047 Tel. Fax: 082781480 pec: energyengineering@legalmail.it		Ing. Davide G. Trivelli					
Rev.	Data	Revisione	Descrizione	Revisione	Redatto	Controllato	Approvato
0	2018/10/22	PRIMA EMISSIONE					