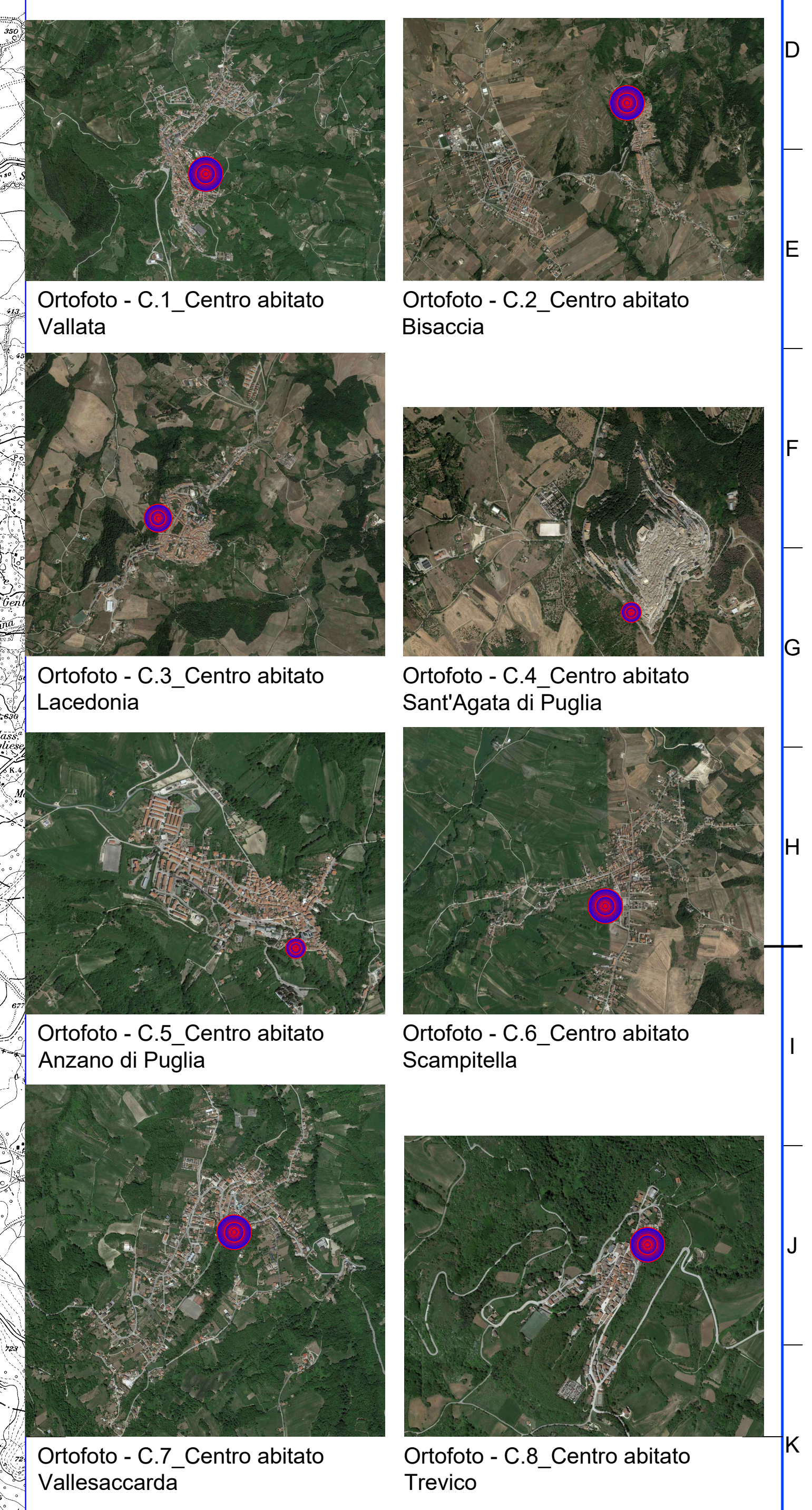


- Turbine di progetto tipo Vestas V172 (d. 172 m, h al mozzo 117 m)
- Impianto in autorizzazione
- Impianti esistenti
- Area di interesse
- Autostrada A16 - Napoli-Canosa
- Infrastrutture principali su cui vi è talvolta impatto sulle visuali paesaggistiche
- Viabilità locale e sentieristica panoramica su cui vi è talvolta impatto sulle visuali paesaggistiche
- Regio Tratturo Candela - Pescasseroli
- C.1 Centro abitativo su cui vi è impatto sulle visuali paesaggistiche
- C.2 Belvedere e area di pregio su cui vi è impatto sulle visuali paesaggistiche
- C.3 Centro abitativo su cui vi è impatto basso sulle visuali paesaggistiche
- C.4 Belvedere e area di pregio su cui vi è impatto basso sulle visuali paesaggistiche
- C.5 Centro abitativo su cui vi è impatto minimo sulle visuali paesaggistiche
- C.6 Belvedere e area di pregio su cui vi è impatto minimo sulle visuali paesaggistiche



 Regione Campania	 Provincia di Avellino	 Comune di Bisaccia	 Comune di Vallata
 RWE		RWE RENEWABLES ITALIA S.R.L. P.IVA/C.F. 0640370069 PEC: rwe@renewablesitalia.it	
REALIZZAZIONE DI UN IMPIANTO PER LA PRODUZIONE DI ENERGIA ELETTRICA DA FONTE EOLICA NEI COMUNI DI BISACCIA E VALLATA (AV)			
Documento: PROGETTO DEFINITIVO OPERE CIVILI		N° Documento: D 27.a.20	
ID PROGETTO: PEBV	DISCIPLINA: PD	TIPOLOGIA:	FORMATO:
Elaborato: Valutazione degli impatti cumulativi sulle componenti paesaggistiche			
FOGLIO: 1 di 1		SCALA: 1:25.000	
Progettazione:		Progettista:	
 ENERGY & ENGINEERING S.R.L. Via XXI Luglio 130 83044 - Bisaccia (AV) P.IVA/C.F. 0818886069 Tel. Fax: 082316400 pec: energyengineering@pec.it		 Ing. Davide G. Trivelli 	
Rev.	Data Revisione	Descrizione Revisione	Redatto
0	20/08/2022	PRIMA EMISSIONE	Contrattato
Approvato	Approvato		