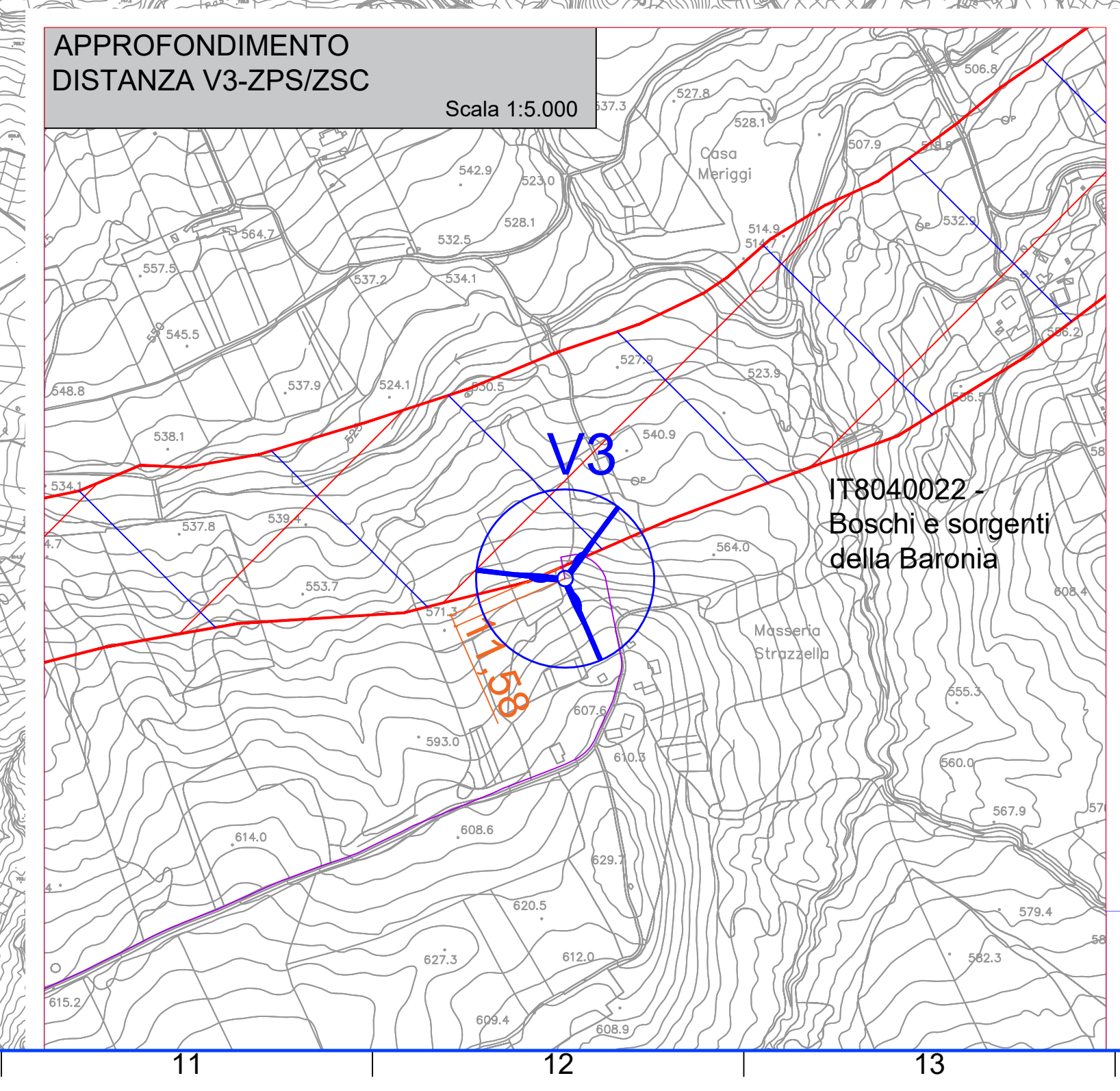
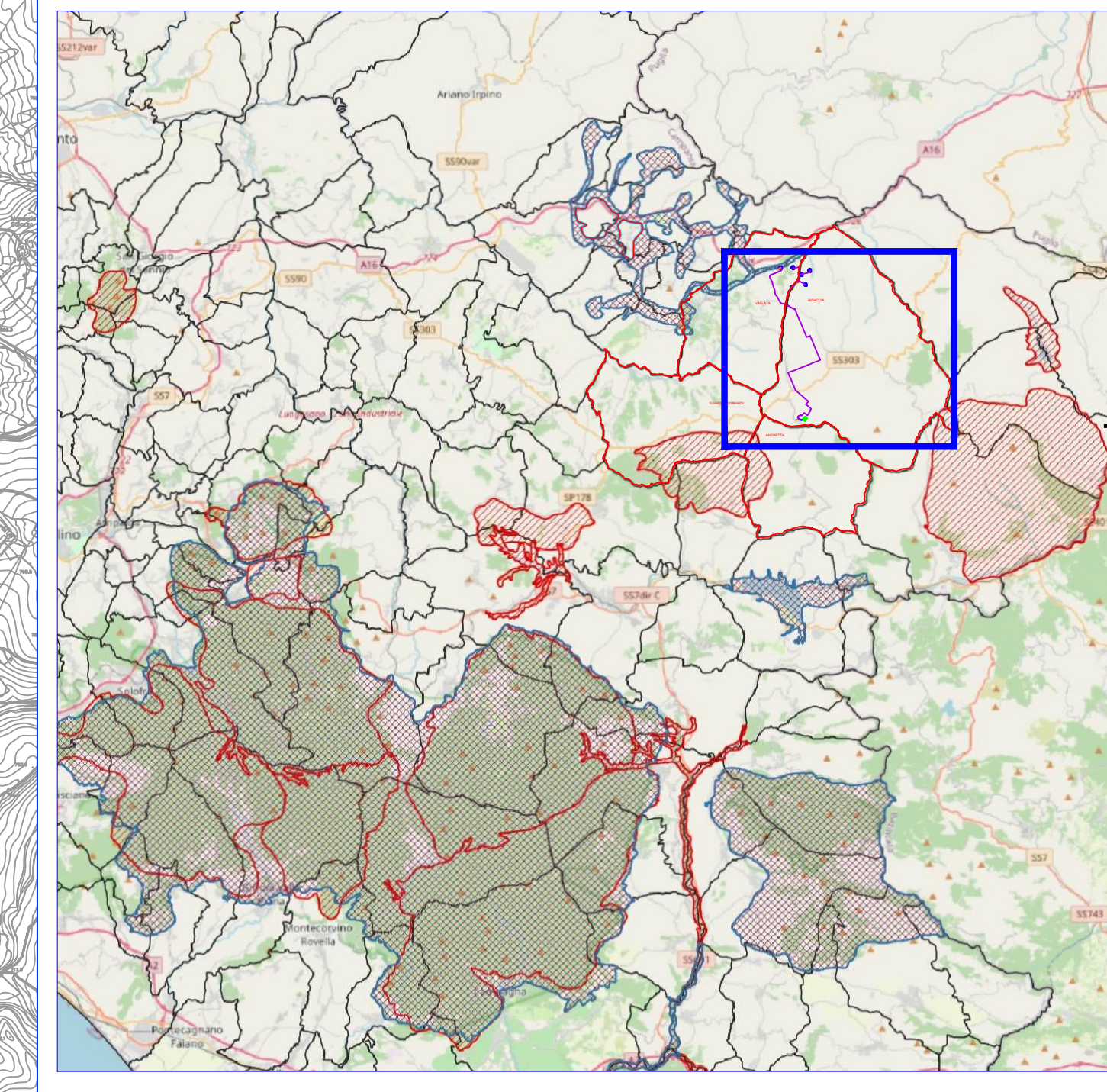


**LEGENDA:**

- AEROGENERATORI DI PROGETTO
- CAVIDOTTO MT
- LINEA AT
- SSE UTENTE DA REALIZZARE
- STAZIONE ESISTENTE TERNA 'BISACCIA'
- AREA CANTIERE
- AREA STOCCAGGIO MATERIALI
- CONFINE COMUNALE
- ZPS
- ZSC



Regione Campania	Provincia di Avellino	Comune di Bisaccia	Comune di Vallata		
Comitente: <b>RWE</b>		RWE RENEWABLES ITALIA S.R.L. Via Andrea Doria, 41/02 - 80102 Roma P.FUN.C.F. 0640370069 PEC: <a href="mailto:www.rweitaliainfo@regalmail.it">www.rweitaliainfo@regalmail.it</a>			
Titolo del Progetto: <b>REALIZZAZIONE DI UN IMPIANTO PER LA PRODUZIONE DI ENERGIA ELETTRICA DA FONTE EOLICA NEI COMUNI DI BISACCIA E VALLATA (AV)</b>					
Documento: <b>PROGETTO DEFINITIVO OPERE CIVILI</b>		N° Documento: <b>D 27.a.7</b>			
ID PROGETTO: <b>PEBV</b>	DISCIPLINA: <b>PD</b>	TIPOLOGIA:	FORMATO:		
Elaborato: <b>Area protette di livello comunale - aree rete natura 2000</b>					
FOLGIO: <b>1 di 1</b>	SCALA: <b>1:15.000</b>	Nome file:			
Progettazione:		Progettista:			
ENERGY & ENGINEERING S.R.L. Via XIII Luglio 130 83044 - Bisaccia (AV) P.IVA 0218800069 Tel. Fax 0823161480 pec: <a href="mailto:www.energyengineering@regalmail.it">www.energyengineering@regalmail.it</a>		Ing. Davide G. Trivelli			
Rev.	Data Revisione	Descrizione Revisione	Redatto	Controllato	Approvato
0	2024/02/22	PRIMA EMISSIONE			