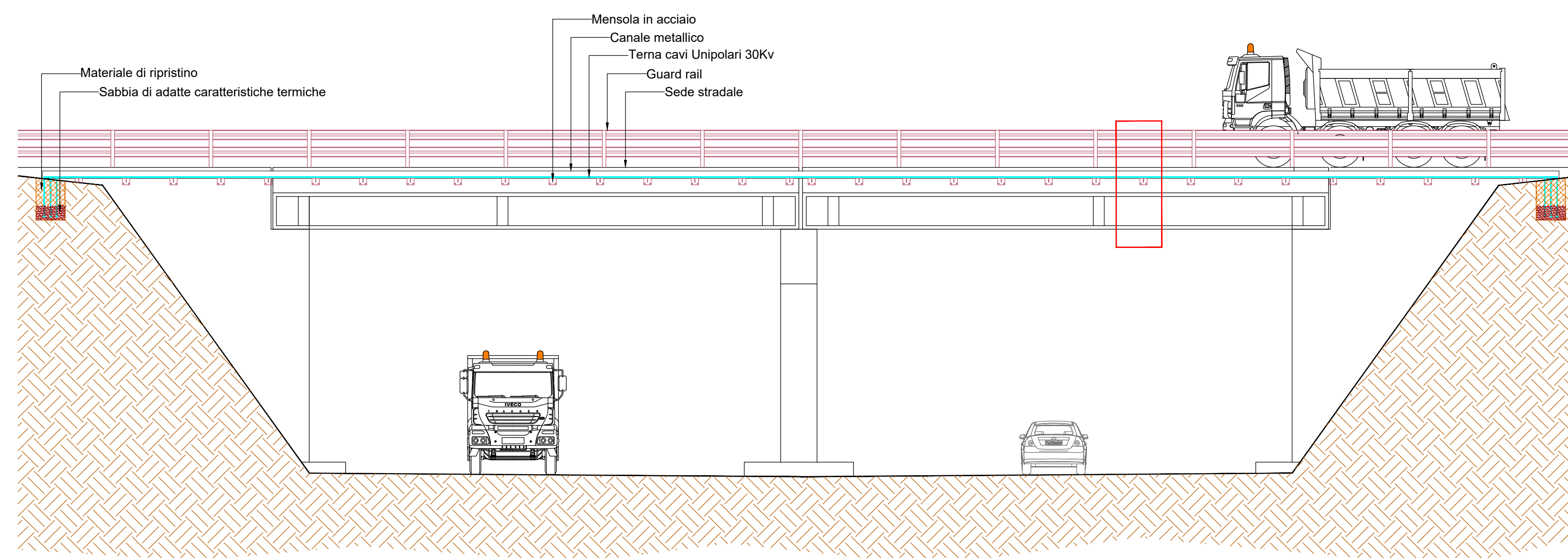
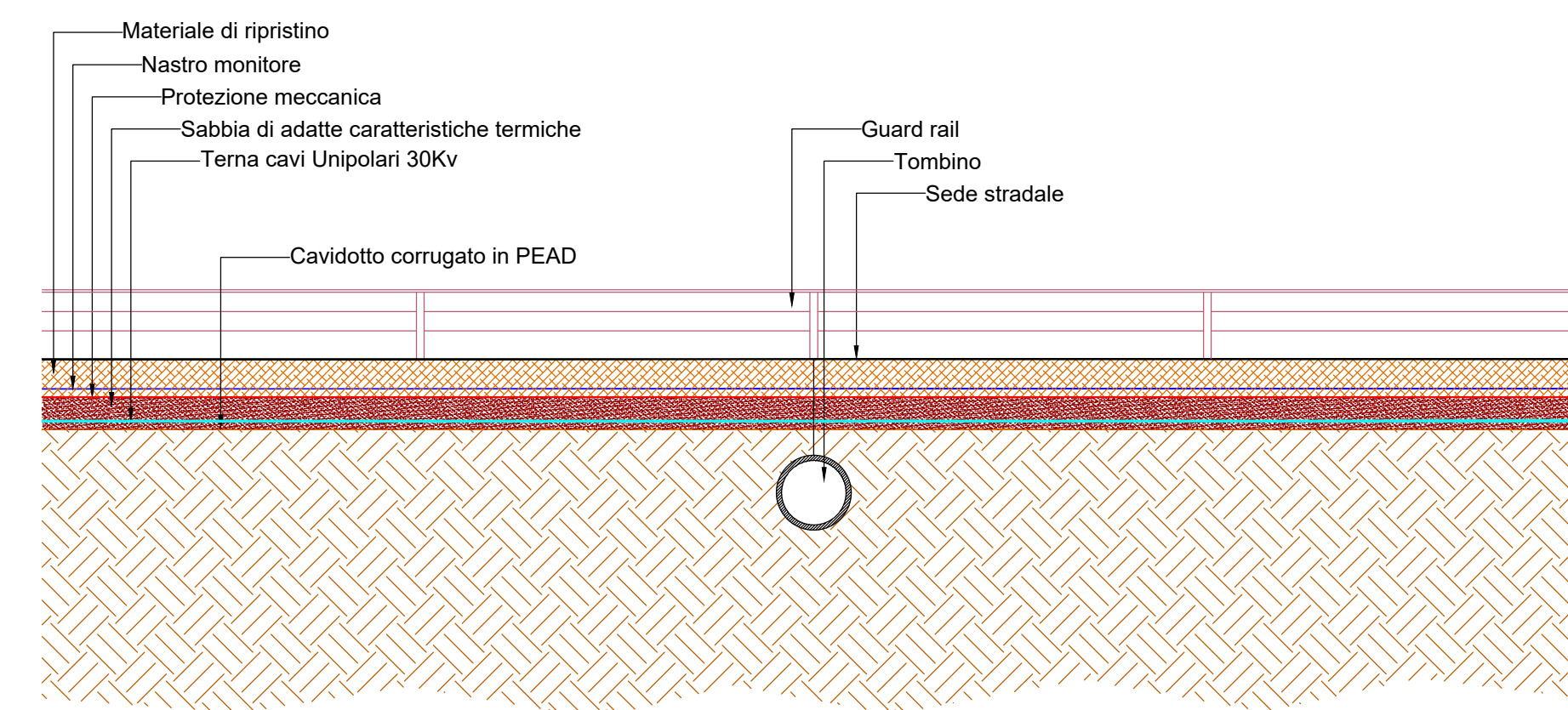
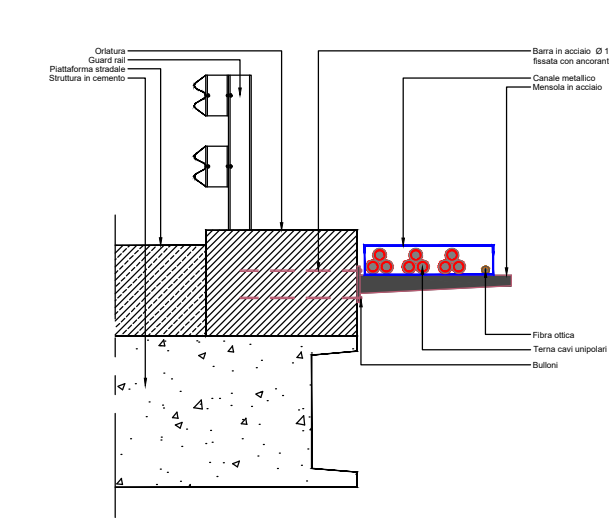


SEZIONE TIPO - Scala 1/100

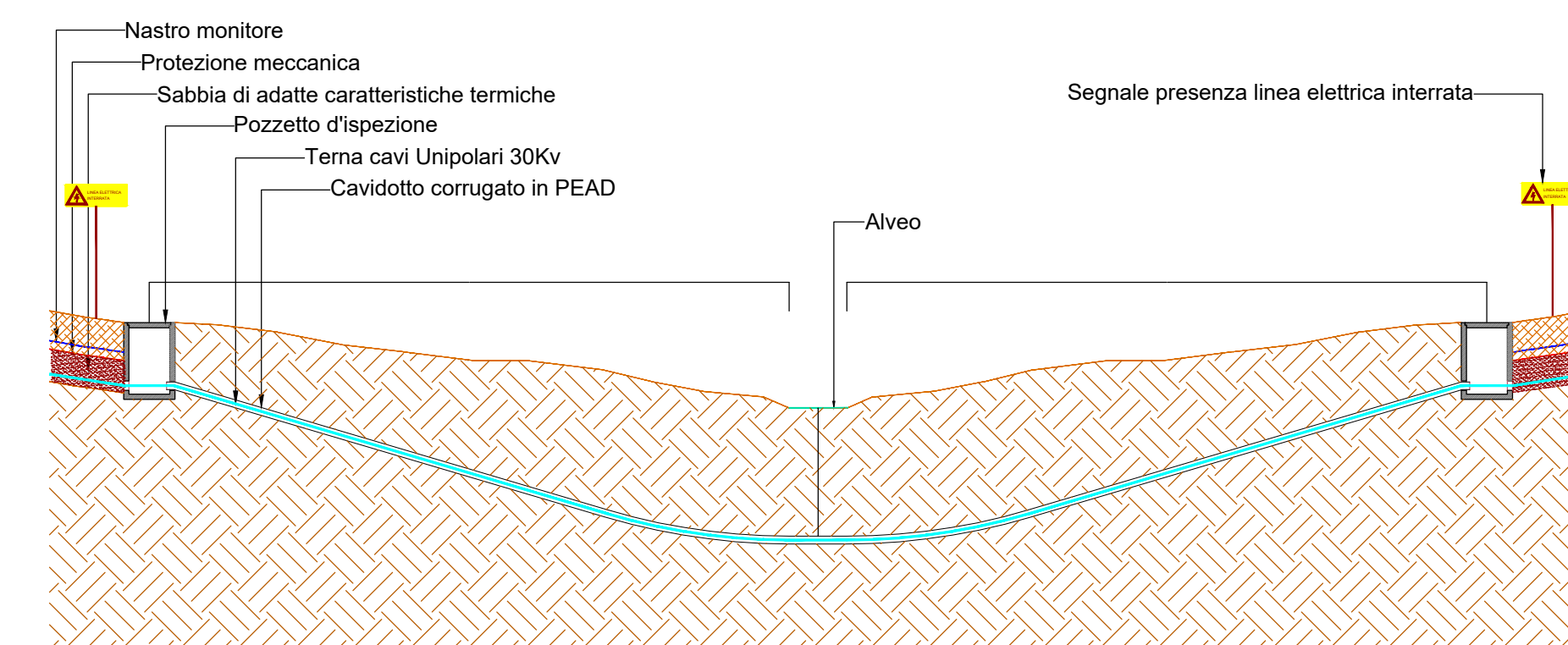


PARTICOLARE - Scala 1/20

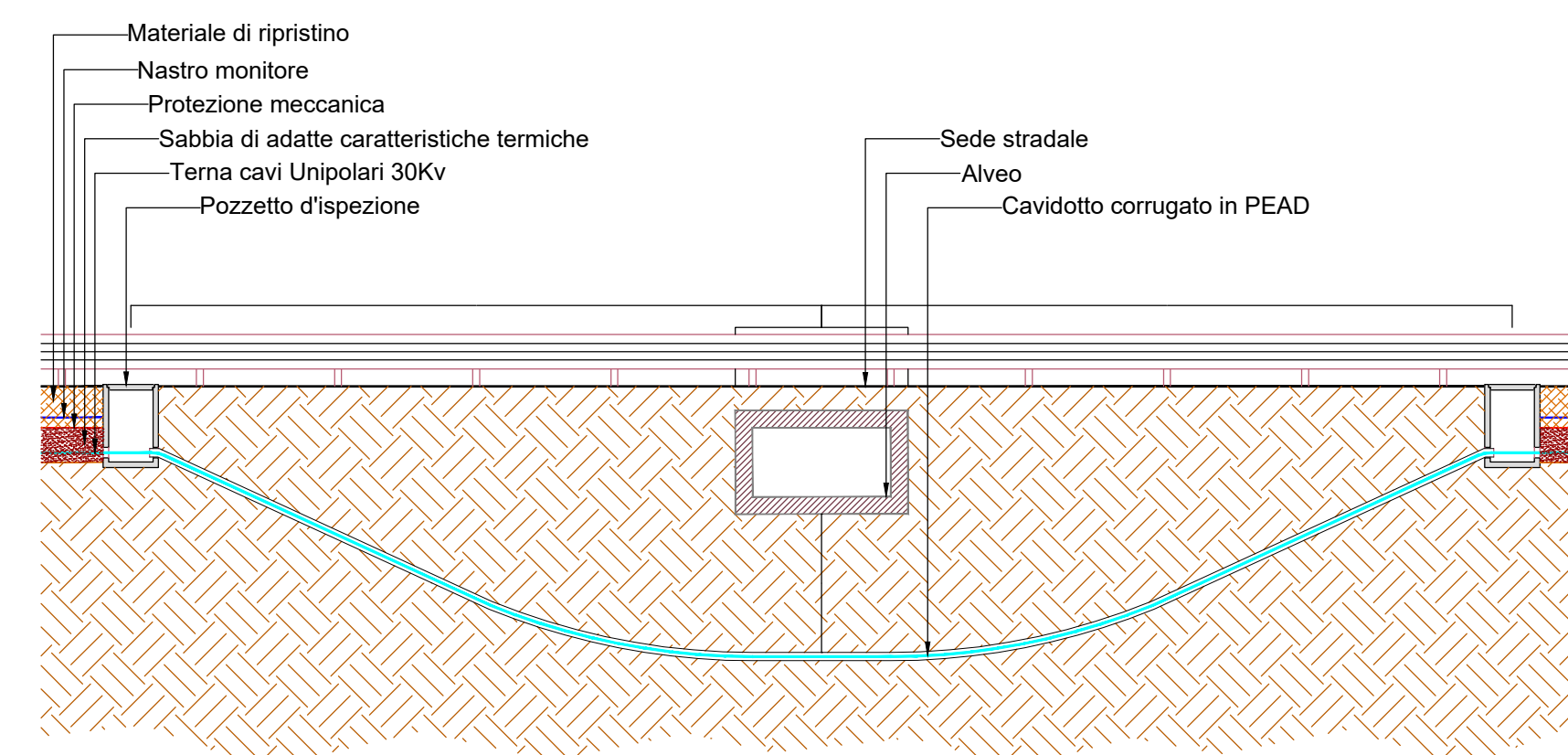


Peso della mensola 1,30 m.
Particolare mensola - scala 1/20

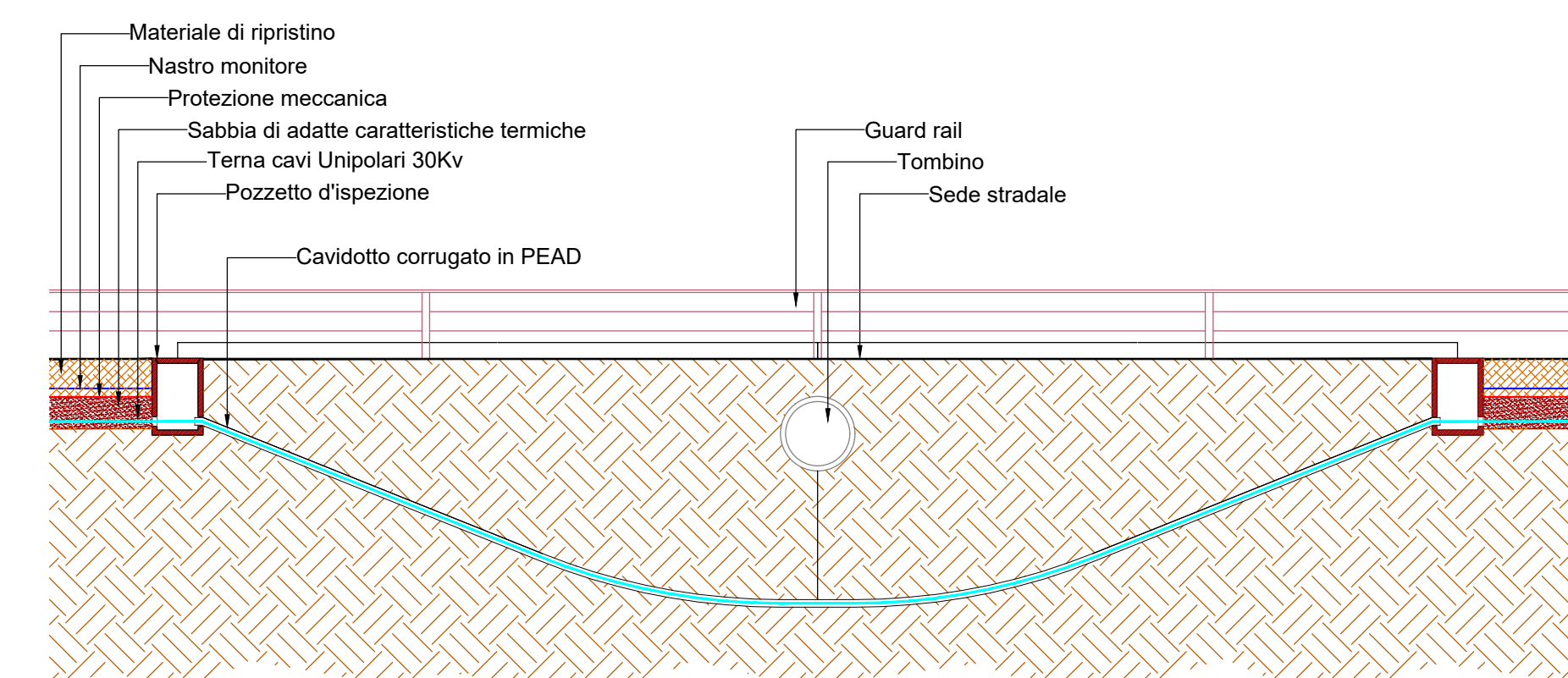
SEZIONE TIPO - Scala 1/100



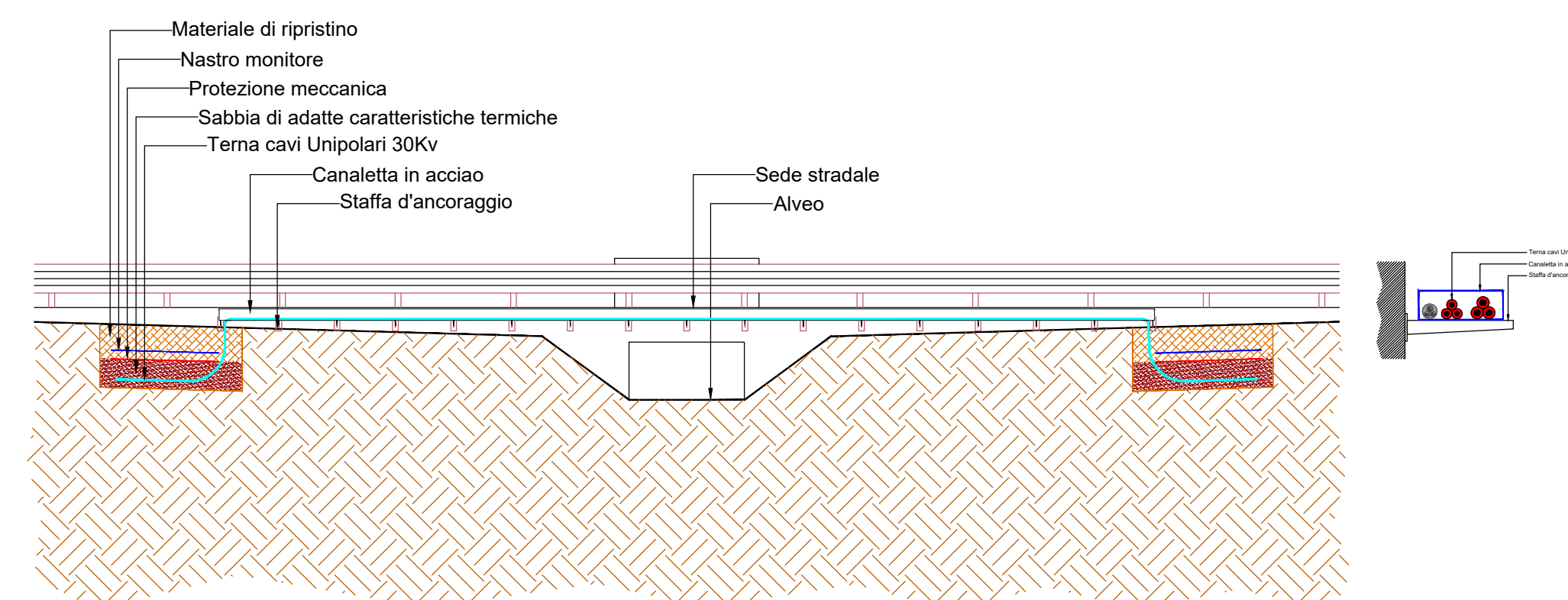
SEZIONE TIPO - Scala 1/100



SEZIONE TIPO - Scala 1/100



SEZIONE TIPO - Scala 1/100



SEZIONE TIPO - Scala 1/100

Regione Campania	Provincia di Avellino	Comune di Bisaccia	Comune di Valle		
RWE					
RWE RENEWABLES ITALIA S.R.L. Via Andrea Doria, 41/02 - 00187 Roma P.IVA/C.F. 0640370968 PEC: rwe.renewablesitaly@regalmail.it					
TITOLO DEL PROGETTO: REALIZZAZIONE DI UN IMPIANTO PER LA PRODUZIONE DI ENERGIA ELETTRICA DA FONTE EOLICA NEI COMUNI DI BISACCIA E VALLATA (AV)					
Documento: PROGETTO DEFINITIVO OPERE CIVILI		N° Documento: D 27.g.1			
ID PROGETTO:	PEBV	DISCIPLINA:	PD		
Elaborato:	Particolari risoluzione interferenza cavidotto				
FOGLIO:	1 di 1	SCALA:	N/A		
Progettazione:  ENERGY & ENGINEERING S.R.L. Via XIII Luglio 139 83044 - Bisaccia (AV) P.IVA/C.F. 062181480 Tel. Fax: 082181480 pec: energyengineering@regalmail.it		Progettista:  Ing. Davide G. Trivelli			
Rev.	Data Revisione	Descrizione Revisione	Redatto	Controllato	Approvato
0	20/08/2022	PRIMA EMISSIONE			