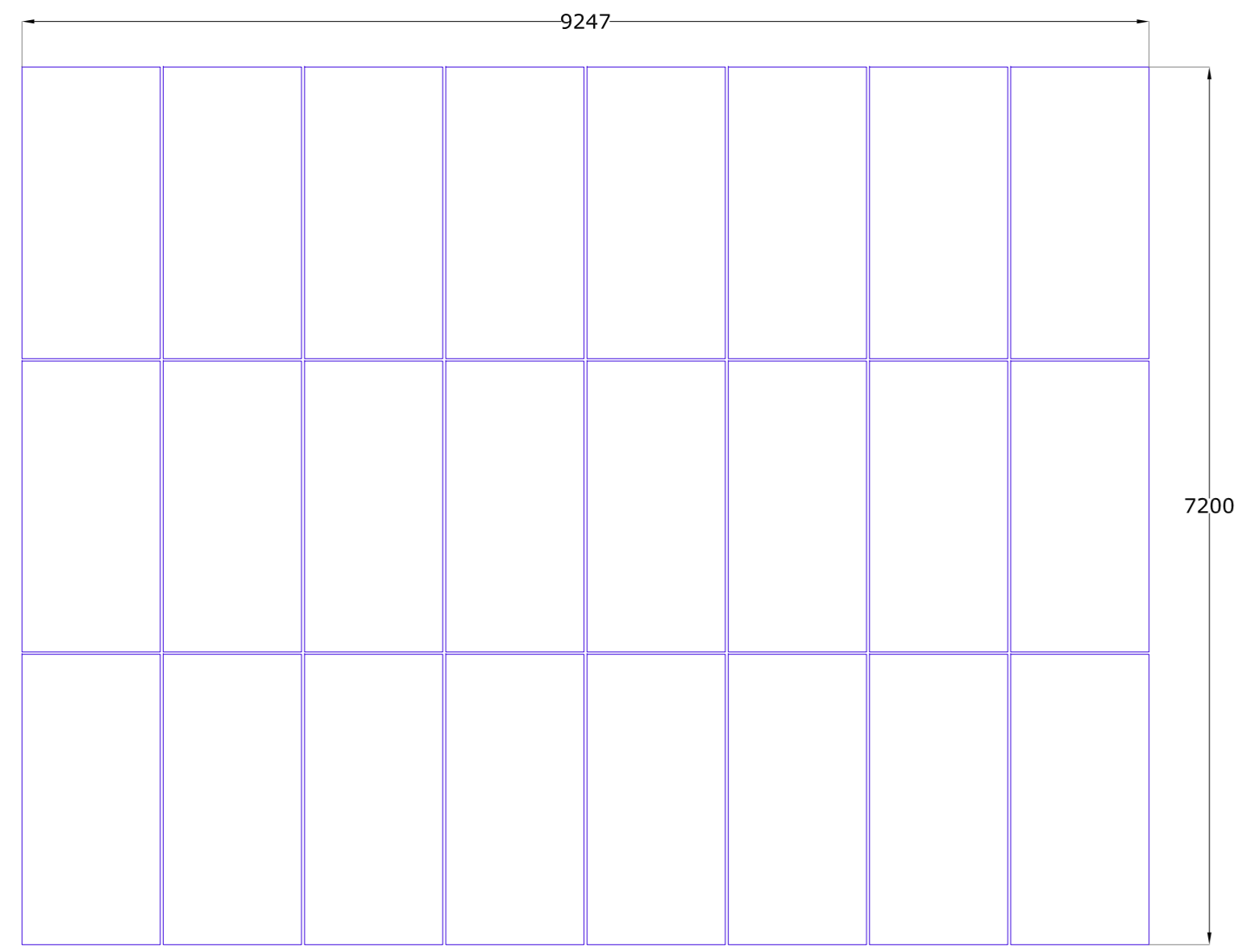
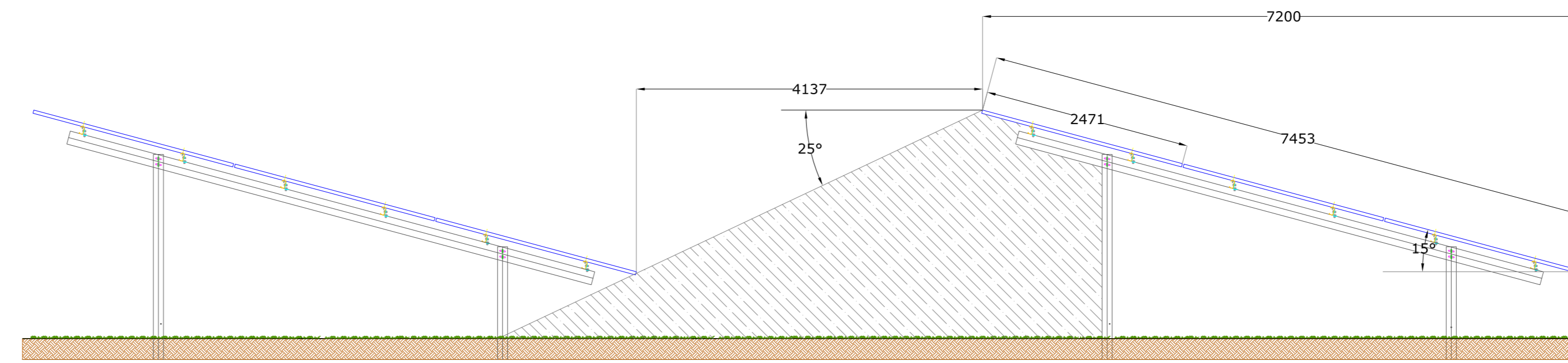


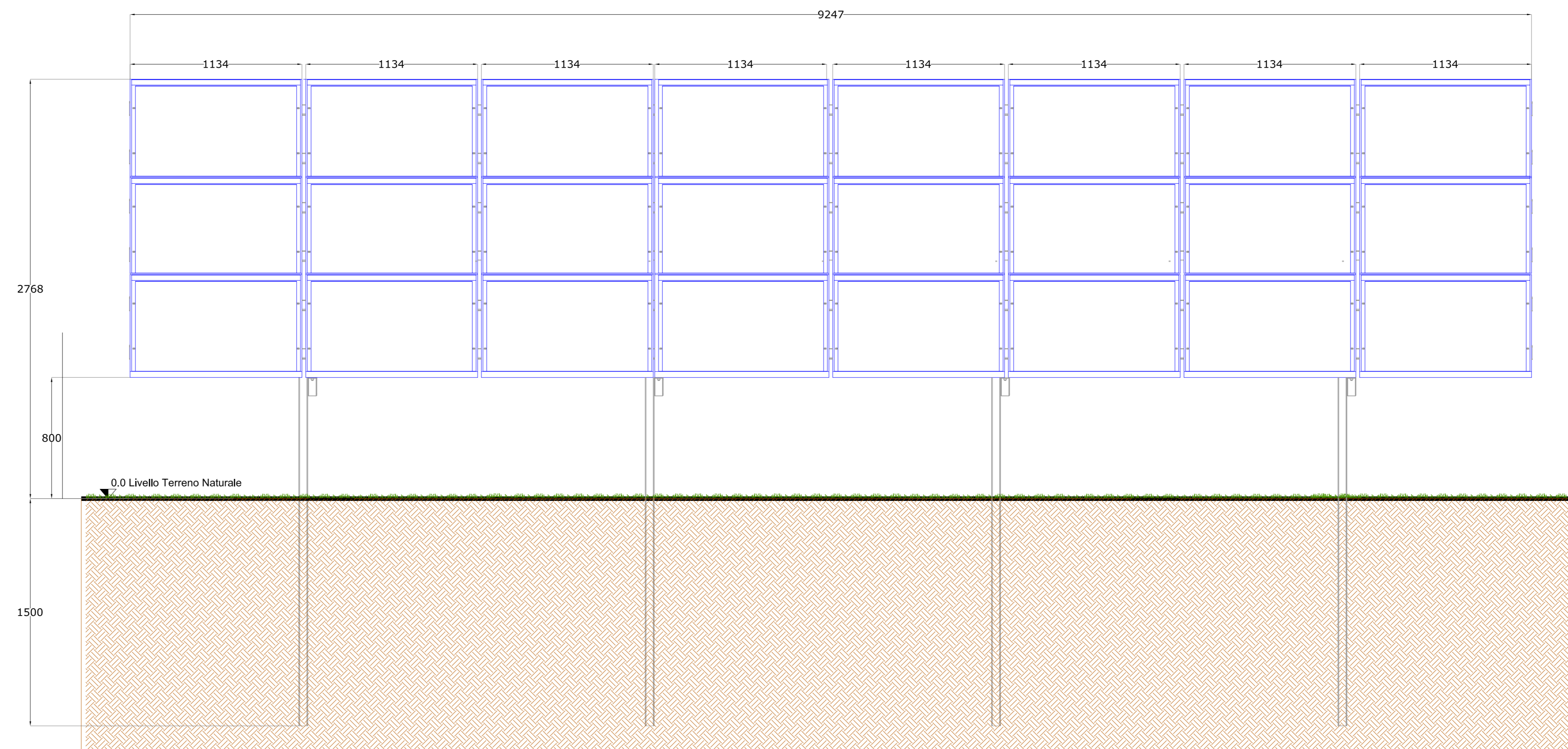
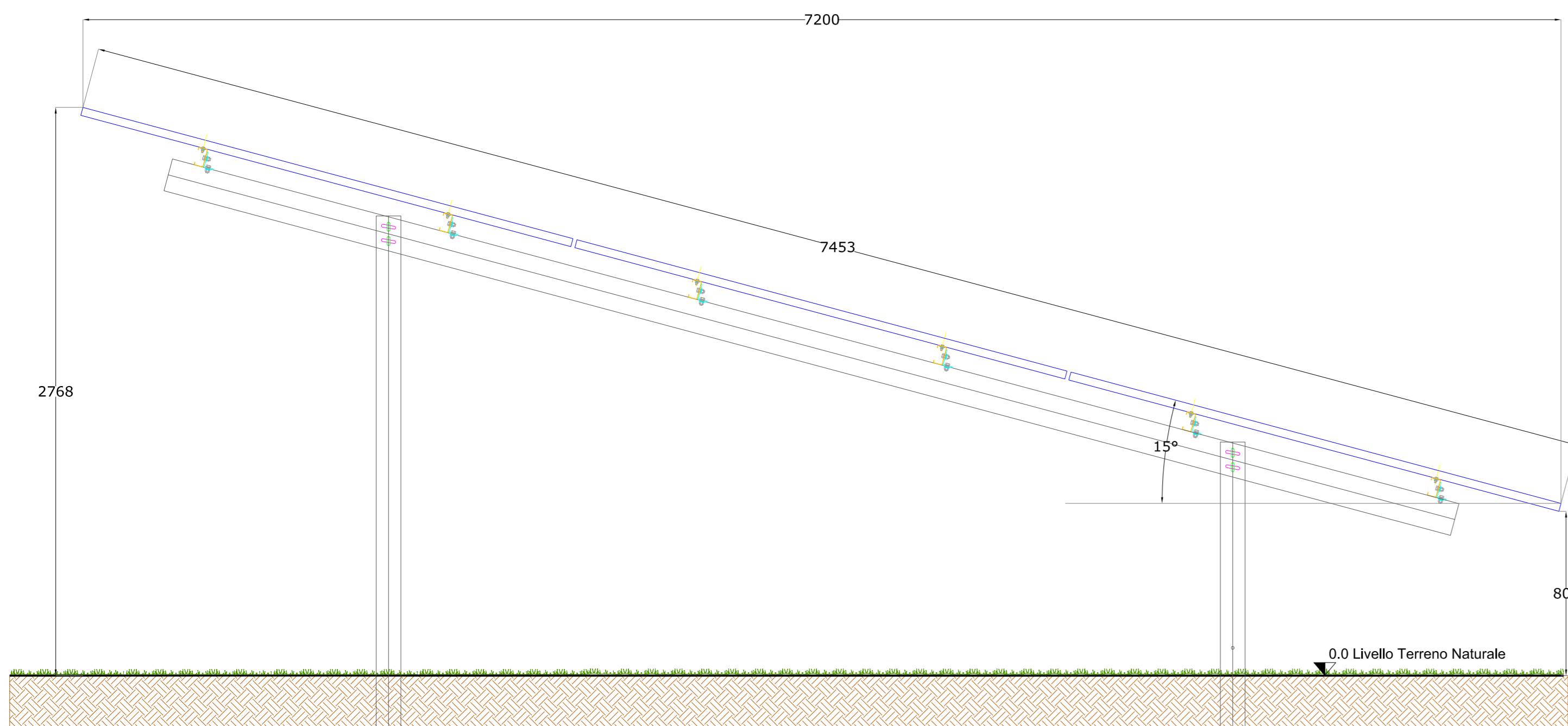
VISTA IN PIANTA STRUTTURA FOTOVOLTAICA
SCALA 1:50



VERIFICA CONI D'OMBRA TRA LE STRUTTURE
FOTOVOLTAICHE
SCALA 1:50



PROSPETTI STRUTTURE FOTOVOLTAICHE
SCALA 1:20



COMUNE di CARPIGNANO SALENTINO (LE)

PROGETTO DEFINITIVO

PROGETTO AGRIFOVOLTAIICO IMPIANTO DI PRODUZIONE DI ENERGIA ELETTRICA DA FONTE RINNOVABILE DI TIPO FOTOVOLTAICO DELLA POTENZA IN IMMISSIONE DI 9,90 MW, INTEGRATO DA RIQUALIFICAZIONE AGRICOLA

Committente:
URBA - I 130115 S.R.L.
Via G. Giulini, 2
20123 Milano (MI)



Coordinamento/Progettazione:
Nuova Tutela srl
Via E. Simini, 36 - 73100 Lecce (LE)
Mail: amministrazione.nuovatutela@gmail.com

Spazio Riservato agli Enti:

REV.	DATA	ESEGUITO	VERIFICA	APPROV.	DESCRIZIONE
00	12.09.2022	EC	EC	GP	EMISSIONE VIA AU

Numero Commessa:	C 4184	Data elab.:	12.09.22	Revisione	R00
Num.Pagina	1/1	Scala	Varie		

Titolo Elaborato:
Pianta e Prospetti delle strutture Fotovoltaiche

Progettisti:
Ing. Eugenio CASCELLI
Ord. Ing. Prov. di Bari - n. 6710
Via Aristosseno, 21 - 70126 Bari
tel./fax: 080.3213649 - cell.: 338.2661982
mail: e.cascellii@energycube.info



Elaborato
Tav_16