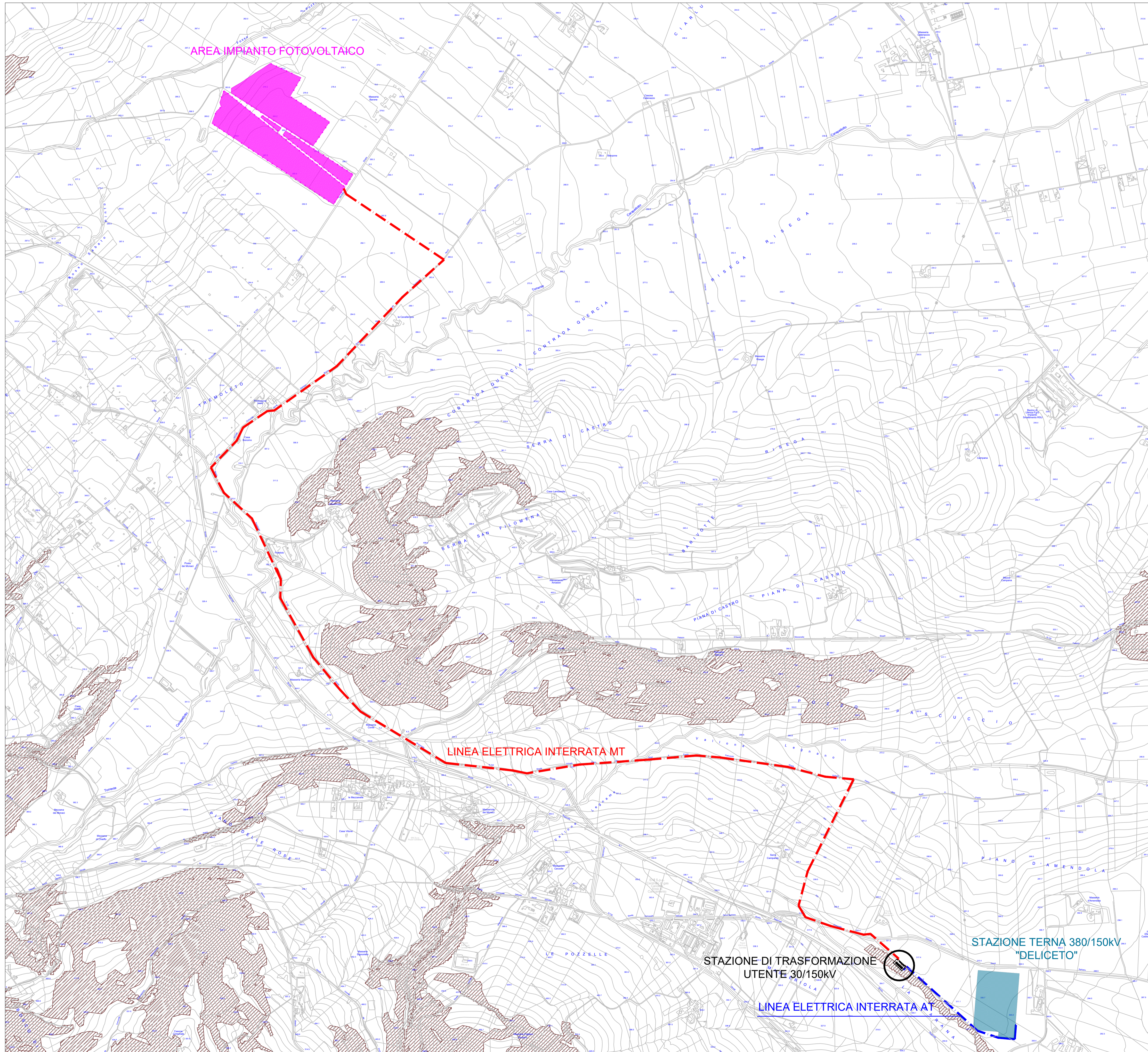


ANALISI DI COMPATIBILITA' CON IL P.P.T.R. - COMPONENTI GEOMORFOLOGICHE



LEGENDA P.P.T.R.

	CORDONI DUNARI
	DOLINE
	GEOSITI
	GROTTE
	INGHIOTTITOI
	LAME E GRAVINE
	VERSANTI CON PENDENZA > 20%

--- LINEA ELETTRICA INTERRATA MT
 --- LINEA ELETTRICA INTERRATA AT

<p>VRD 28.4 S.r.l. VIA GALVANI N. 24 - MILANO (MI) C.F. e P.IVA 11636250968 REA MI - 2616186</p>					
 Comune di Deliceto	 Regione Puglia	 Provincia di Foggia			
<p>Titolo: Progetto di un impianto di produzione di energia elettrica da fonte solare fotovoltaica della potenza nominale di 15,681 MWp e delle relative opere di connessione alla Rete Elettrica Nazionale, denominato "APPIANO" da realizzarsi in regime <i>agrovoltaico</i> nel comune di Deliceto (FG) alla C.da "Tremoletto" .</p>					
<p>VALUTAZIONE DI IMPATTO AMBIENTALE ai sensi del D.Lgs 152/2006 - Progetto Definitivo -</p>					
<p>Elaborato:</p> <p>ANALISI DI COMPATIBILITA' CON IL P.P.T.R.</p>		<p>Codice Interno:</p> <p>TAV.03A</p>			
<p>Cod. File:</p> <p>FTZK5G0_ElaboratiGrafici</p>		<p>Scala:</p> <p>1:10.000</p>			
<p>Studio di Progettazione:</p> <p> Progenenergy Rinnovabili s.r.l. Viale Due Giugno n. 2 - 71016 San Severo (FG) Tel./Fax: 0882.601943 www.progenenergy.it P.IVA: 0379752071</p>					
<p>Progettista:</p> <p>Ing. Saverio LIOCE</p>		<p>Codice Pratica:</p> <p>FTZK5G0</p>			
<p>Latitudine: 41° 15' 35.65" N Longitudine: 15° 25' 44.98" E</p>					
Rev.	Data	Descrizione revisione:	Redatto:	Controllato:	Approvato:
0	01/2022	Prima emissione	D. LIOCE	S. LIOCE	S. LIOCE
1	mm/aaaa				
2	mm/aaaa				