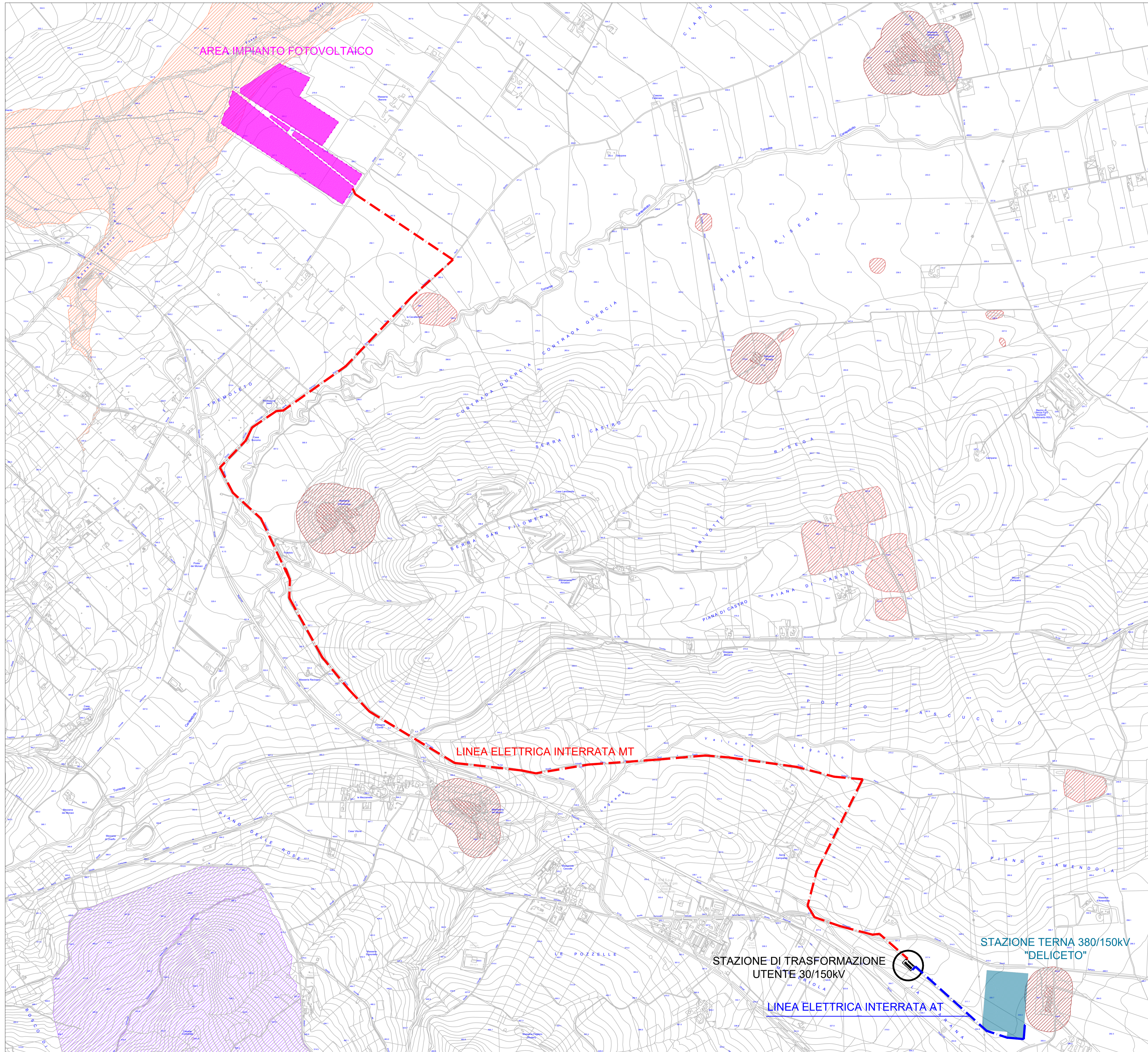


ANALISI DI COMPATIBILITA' CON IL P.P.T.R. - COMPONENTI CULTURALI E INSEDIATIVE



**LEGENDA P.P.T.R.**

	IMMOBILI E AREE DI NOTEVOLE INTERESSE PUBBLICO
	ZONE GRAVATE DA USI CIVICI
	ZONE DI INTERESSE ARCHEOLOGICO
	CITTA' CONSOLIDATA
	TESTIMONIANZE DI STRATIFICAZIONE INSEDIATIVA: SITI STORICO-CULTURALI
	TESTIMONIANZE DI STRATIFICAZIONE INSEDIATIVA: RETE DEI TRATTURI
	AREE DI RISPETTO DELLE COMPONENTI CULTURALI INSEDIATIVE: TRATTURI
	AREE DI RISPETTO DELLE COMPONENTI CULTURALI INSEDIATIVE: SITI STORICO CULTURALI
	AREE DI TRISPETTO DELLE COMPONENTI CULTURALI INSEDIATIVE: ZONE DI INTERESSE ARCHEOLOGICO
	PAESAGGI RURALI

LINEA ELETTRICA INTERRATA MT  
 LINEA ELETTRICA INTERRATA AT

**VRD 28.4 S.r.l.**  
 VIA GALVANI N. 24 - MILANO (MI)  
 C.F. e P.IVA 11636250968  
 REA MI - 2616186

Comune di Deliceto

Regione Puglia

Provincia di Foggia

Titolo: Progetto di un impianto di produzione di energia elettrica da fonte solare fotovoltaica della potenza nominale di 15,681 MWp e delle relative opere di connessione alla Rete Elettrica Nazionale, denominato "APPIANO" da realizzarsi in regime *agrovoltaico* nel comune di Deliceto (FG) alla C.da "Tremoletto" .

**VALUTAZIONE DI IMPATTO AMBIENTALE**  
 ai sensi del D.Lgs 152/2006  
 - Progetto Definitivo -

<small>Elaborato:</small>	<small>Codice Interno:</small>
<b>ANALISI DI COMPATIBILITA' CON IL P.P.T.R.</b>	<b>TAV.03E</b>
	<small>Formato:</small> A1
<small>Cod. File:</small> FTZK5G0_ElaboratiGrafici	<small>Scala:</small> 1:10.000
<small>Studio di Progettazione:</small>	<small>Codice Pratica:</small> FTZK5G0
 <b>Progenery Rinnovabili s.r.l.</b> <small>Viale Due Giugno n. 2 - 71016 San Severo (FG)          Tel./Fax: 0882.601943          www.progenery.it          P.IVA: 079752671</small>	
<small>Progettista:</small> Ing. Saverio LIOCE	 <small>Latitudine: 41° 15' 35.65" N          Longitudine: 15° 25' 44.98" E</small>

Rev.	Data	Descrizione revisione:	Redatto:	Controllato:	Approvato:
0	01/2022	Prima emissione	D. LIOCE	S. LIOCE	S. LIOCE
1	mm/aaaa				
2	mm/aaaa				