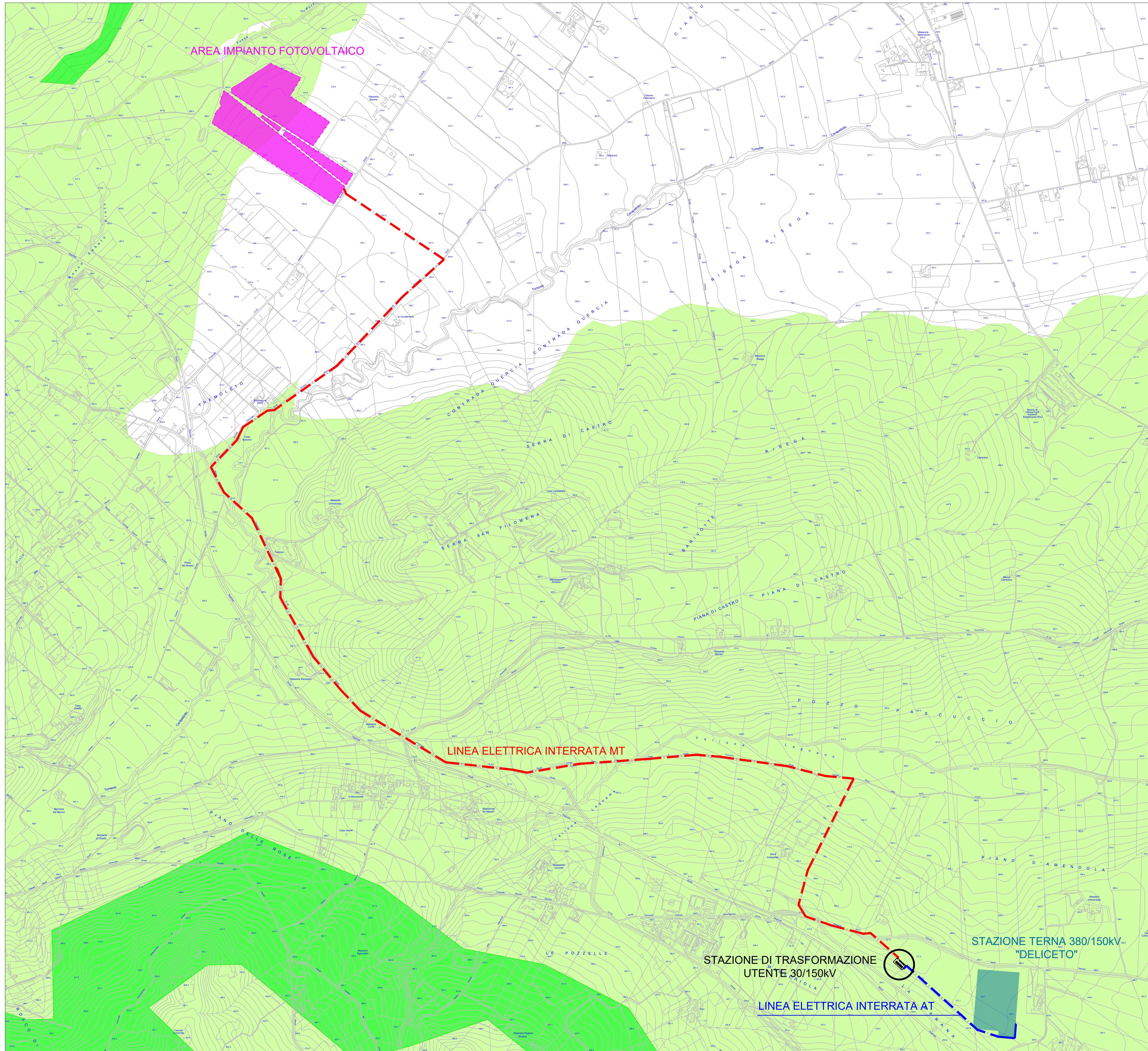


ANALISI DI COMPATIBILITA' CON IL VINCOLI DEL P.A.I. (PIANO DI BACINO PER L'ASSETTO IDROGEOLOGICO) - PERICOLOSITA' DA FRANA



LEGENDA PERICOLOSITA' DA FRANA

- PG3 - area a pericolosità geomorfologica molto elevata
- PG2 - area a pericolosità geomorfologica elevata
- PG1 - area a pericolosità geomorfologica media e modesta

- LINEA ELETTRICA INTERRATA MT
- LINEA ELETTRICA INTERRATA AT

VRD 28.4 S.r.l.
 VIA GALVANI N. 24 - MILANO (MI)
 C.F. e P.IVA 11636250968
 REA MI - 2616186

Comune di Deliceto

Regione Puglia

Provincia di Foggia

Titolo: Progetto di un impianto di produzione di energia elettrica da fonte solare fotovoltaica della potenza nominale di 15,681 MWp e delle relative opere di connessione alla Rete Elettrica Nazionale, denominato "APPIANO" da realizzarsi in regime *agrovoltaico* nel comune di Deliceto (FG) alla C.da "Tremoletto" .

VALUTAZIONE DI IMPATTO AMBIENTALE
 ai sensi del D.Lgs 152/2006
 - Progetto Definitivo -

<small>Elaborato:</small>	<small>Codice Interno:</small>
ANALISI DI COMPATIBILITA' CON IL P.A.I.	TAV.04A
	<small>Formato:</small> A1
<small>Cod. File:</small> FTZK5G0_ElaboratiGrafici	<small>Scala:</small> 1:10.000
 Progenenergy Rinnovabili s.r.l. <small>Viale Due Giugno n. 2 - 71016 San Severo (FG) Tel./Fax: 0882.601941 www.progenenergy.it P.IVA: 0379752071</small>	
<small>Progettista:</small> Ing. Saverio LIOCE	<small>Codice Pratica:</small> FTZK5G0
 <small>Ing. Saverio LIOCE</small>	
<small>Latitudine: 41° 15' 35.65" N Longitudine: 15° 25' 44.98" E</small>	

Rev.	Data	Descrizione revisione:	Redatto:	Controllato:	Approvato:
0	01/2022	Prima emissione	D. LIOCE	S. LIOCE	S. LIOCE
1	mm/aaaa				
2	mm/aaaa				