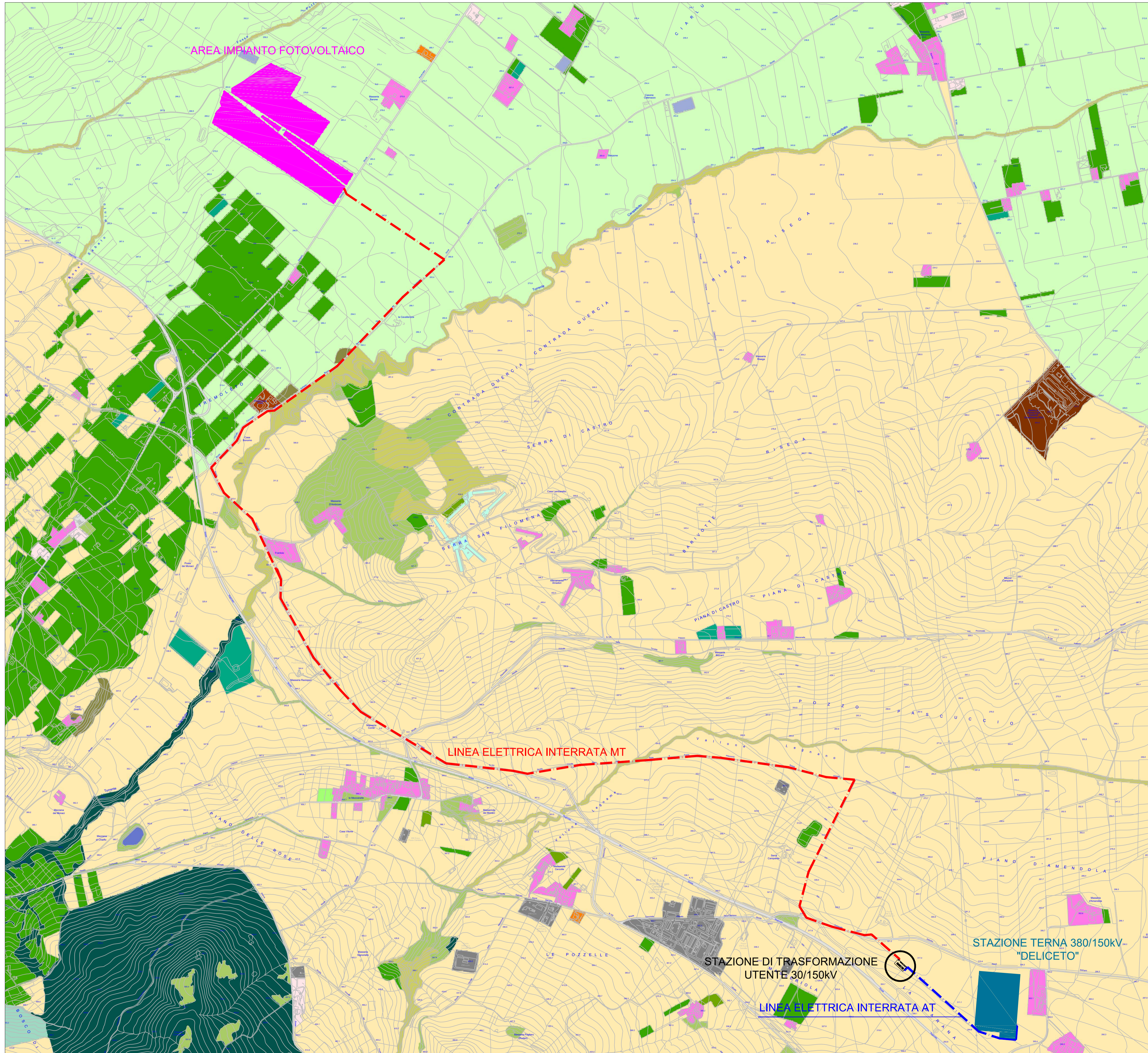


# USO DEL SUOLO



I Livello	II Livello	III Livello	IV Livello		
I Spazio agrario	21 Seminati in area non irrigua	21.1 Seminati semplici in area non irrigua	21.1.1 Tassato residenze continue, medio e denso		
		21.2 Colture erbacee in pieno campo, in terra e sotto plastica in area non irrigua	21.2.1 Tassato residenze continue, denso più elevato, alto		
		21.2.2 Colture erbacee in pieno campo, in terra e sotto plastica in area non irrigua	21.2.2.1 Tassato residenze continue, denso più elevato, alto		
		21.2.3 Colture erbacee in pieno campo, in terra e sotto plastica in area non irrigua	21.2.3.1 Tassato residenze continue, denso più elevato, alto		
		21.2.3.2 Tassato residenze continue, denso più elevato, alto	21.2.3.2.1 Tassato residenze continue, denso più elevato, alto		
		21.2.3.3 Tassato residenze continue, denso più elevato, alto	21.2.3.3.1 Tassato residenze continue, denso più elevato, alto		
		21.2.3.3.2 Tassato residenze continue, denso più elevato, alto	21.2.3.3.2.1 Tassato residenze continue, denso più elevato, alto		
		21.2.3.3.3 Tassato residenze continue, denso più elevato, alto	21.2.3.3.3.1 Tassato residenze continue, denso più elevato, alto		
		21.2.3.3.3.2 Tassato residenze continue, denso più elevato, alto	21.2.3.3.3.2.1 Tassato residenze continue, denso più elevato, alto		
		21.2.3.3.3.3 Tassato residenze continue, denso più elevato, alto	21.2.3.3.3.3.1 Tassato residenze continue, denso più elevato, alto		
II Spazio agrario	22 Colture permanenti	22.1 Vigneti	22.1.1 Tassato residenze continue, medio e denso		
		22.2 Frutteti e frutteti misti	22.2.1 Tassato residenze continue, medio e denso		
		22.3 Olivi	22.3.1 Tassato residenze continue, medio e denso		
		22.4 Altre colture permanenti	22.4.1 Tassato residenze continue, medio e denso		
		III Spazio agrario	23 Prati stabili (perenni)	23.1 Spazi aperti a copertura erbacea densa	23.1.1 Tassato residenze continue, medio e denso
				23.2 Spazi aperti a copertura erbacea densa	23.2.1 Tassato residenze continue, medio e denso
				23.3 Spazi aperti a copertura erbacea densa	23.3.1 Tassato residenze continue, medio e denso
				23.4 Spazi aperti a copertura erbacea densa	23.4.1 Tassato residenze continue, medio e denso
				23.5 Spazi aperti a copertura erbacea densa	23.5.1 Tassato residenze continue, medio e denso
				23.6 Spazi aperti a copertura erbacea densa	23.6.1 Tassato residenze continue, medio e denso
23.7 Spazi aperti a copertura erbacea densa	23.7.1 Tassato residenze continue, medio e denso				
23.8 Spazi aperti a copertura erbacea densa	23.8.1 Tassato residenze continue, medio e denso				
23.9 Spazi aperti a copertura erbacea densa	23.9.1 Tassato residenze continue, medio e denso				
23.10 Spazi aperti a copertura erbacea densa	23.10.1 Tassato residenze continue, medio e denso				
IV Spazio agrario	24 Zone agricole	24.1 Colture temporanee associate a colture permanenti	24.1.1 Tassato residenze continue, medio e denso		
		24.2 Sistemi culturali e pastorali complessi	24.2.1 Tassato residenze continue, medio e denso		
		24.3 Zone pastorali occupate da colture agrarie non permanenti a spazi relativi	24.3.1 Tassato residenze continue, medio e denso		
		24.4 Aree agronomiche	24.4.1 Tassato residenze continue, medio e denso		
		V Spazio agrario	25 Spazi aperti ad alta fertilità	25.1 Boschi di latifoglie	25.1.1 Tassato residenze continue, medio e denso
				25.2 Boschi di conifere	25.2.1 Tassato residenze continue, medio e denso
				25.3 Boschi misti di conifere e latifoglie	25.3.1 Tassato residenze continue, medio e denso
				25.4 Aree arboree e parzialmente arboree	25.4.1 Tassato residenze continue, medio e denso
				25.5 Aree arboree e parzialmente arboree	25.5.1 Tassato residenze continue, medio e denso
				25.6 Aree arboree e parzialmente arboree	25.6.1 Tassato residenze continue, medio e denso
25.7 Aree arboree e parzialmente arboree	25.7.1 Tassato residenze continue, medio e denso				
25.8 Aree arboree e parzialmente arboree	25.8.1 Tassato residenze continue, medio e denso				
25.9 Aree arboree e parzialmente arboree	25.9.1 Tassato residenze continue, medio e denso				
25.10 Aree arboree e parzialmente arboree	25.10.1 Tassato residenze continue, medio e denso				
VI Spazio agrario	26 Aree naturali	26.1 Aree naturali protette	26.1.1 Tassato residenze continue, medio e denso		
		26.2 Aree naturali protette	26.2.1 Tassato residenze continue, medio e denso		
		26.3 Aree naturali protette	26.3.1 Tassato residenze continue, medio e denso		
		26.4 Aree naturali protette	26.4.1 Tassato residenze continue, medio e denso		
		26.5 Aree naturali protette	26.5.1 Tassato residenze continue, medio e denso		
		26.6 Aree naturali protette	26.6.1 Tassato residenze continue, medio e denso		
		26.7 Aree naturali protette	26.7.1 Tassato residenze continue, medio e denso		
		26.8 Aree naturali protette	26.8.1 Tassato residenze continue, medio e denso		
		26.9 Aree naturali protette	26.9.1 Tassato residenze continue, medio e denso		
		26.10 Aree naturali protette	26.10.1 Tassato residenze continue, medio e denso		
VII Spazio agrario	27 Aree verdi	27.1 Aree verdi urbane	27.1.1 Tassato residenze continue, medio e denso		
		27.2 Aree verdi urbane	27.2.1 Tassato residenze continue, medio e denso		
		27.3 Aree verdi urbane	27.3.1 Tassato residenze continue, medio e denso		
		27.4 Aree verdi urbane	27.4.1 Tassato residenze continue, medio e denso		
		27.5 Aree verdi urbane	27.5.1 Tassato residenze continue, medio e denso		
		27.6 Aree verdi urbane	27.6.1 Tassato residenze continue, medio e denso		
		27.7 Aree verdi urbane	27.7.1 Tassato residenze continue, medio e denso		
		27.8 Aree verdi urbane	27.8.1 Tassato residenze continue, medio e denso		
		27.9 Aree verdi urbane	27.9.1 Tassato residenze continue, medio e denso		
		27.10 Aree verdi urbane	27.10.1 Tassato residenze continue, medio e denso		
VIII Spazio agrario	28 Aree verdi agricole	28.1 Aree verdi agricole	28.1.1 Tassato residenze continue, medio e denso		
		28.2 Aree verdi agricole	28.2.1 Tassato residenze continue, medio e denso		
		28.3 Aree verdi agricole	28.3.1 Tassato residenze continue, medio e denso		
		28.4 Aree verdi agricole	28.4.1 Tassato residenze continue, medio e denso		
		28.5 Aree verdi agricole	28.5.1 Tassato residenze continue, medio e denso		
		28.6 Aree verdi agricole	28.6.1 Tassato residenze continue, medio e denso		
		28.7 Aree verdi agricole	28.7.1 Tassato residenze continue, medio e denso		
		28.8 Aree verdi agricole	28.8.1 Tassato residenze continue, medio e denso		
		28.9 Aree verdi agricole	28.9.1 Tassato residenze continue, medio e denso		
		28.10 Aree verdi agricole	28.10.1 Tassato residenze continue, medio e denso		
IX Spazio agrario	29 Aree verdi industriali	29.1 Aree verdi industriali	29.1.1 Tassato residenze continue, medio e denso		
		29.2 Aree verdi industriali	29.2.1 Tassato residenze continue, medio e denso		
		29.3 Aree verdi industriali	29.3.1 Tassato residenze continue, medio e denso		
		29.4 Aree verdi industriali	29.4.1 Tassato residenze continue, medio e denso		
		29.5 Aree verdi industriali	29.5.1 Tassato residenze continue, medio e denso		
		29.6 Aree verdi industriali	29.6.1 Tassato residenze continue, medio e denso		
		29.7 Aree verdi industriali	29.7.1 Tassato residenze continue, medio e denso		
		29.8 Aree verdi industriali	29.8.1 Tassato residenze continue, medio e denso		
		29.9 Aree verdi industriali	29.9.1 Tassato residenze continue, medio e denso		
		29.10 Aree verdi industriali	29.10.1 Tassato residenze continue, medio e denso		
X Spazio agrario	30 Aree verdi industriali	30.1 Aree verdi industriali	30.1.1 Tassato residenze continue, medio e denso		
		30.2 Aree verdi industriali	30.2.1 Tassato residenze continue, medio e denso		
		30.3 Aree verdi industriali	30.3.1 Tassato residenze continue, medio e denso		
		30.4 Aree verdi industriali	30.4.1 Tassato residenze continue, medio e denso		
		30.5 Aree verdi industriali	30.5.1 Tassato residenze continue, medio e denso		
		30.6 Aree verdi industriali	30.6.1 Tassato residenze continue, medio e denso		
		30.7 Aree verdi industriali	30.7.1 Tassato residenze continue, medio e denso		
		30.8 Aree verdi industriali	30.8.1 Tassato residenze continue, medio e denso		
		30.9 Aree verdi industriali	30.9.1 Tassato residenze continue, medio e denso		
		30.10 Aree verdi industriali	30.10.1 Tassato residenze continue, medio e denso		

**VRD 28.4 S.r.l.**  
 VIA GALVANI N. 24 - MILANO (MI)  
 C.F. e P.IVA 11636250968  
 REA MI - 2616186

Comune di **Deliceto**  
 Regione **Puglia**  
 Provincia di **Foggia**

**TITOLO:** Progetto di un impianto di produzione di energia elettrica da fonte solare fotovoltaica della potenza nominale di 15,681 MWp e delle relative opere di connessione alla Rete Elettrica Nazionale, denominato "APPIANO" da realizzarsi in regime *agrovoltaico* nel comune di Deliceto (FG) alla C.da "Tremoletto" .

**VALUTAZIONE DI IMPATTO AMBIENTALE**  
 ai sensi del D.Lgs 152/2006  
 - Progetto Definitivo -

Elaborato:	Codice Interno:	<b>TAV.06</b>
<b>USO DEL SUOLO</b>	Formato:	A1
Cod. File: FTZK5G0_ElaboratiGrafici	Scala: 1:10.000	Codice Pratica: FTZK5G0
<p>Studio di Progettazione:  <b>PROGENERY Rinnovabili s.r.l.</b>          Via Due Giugno n. 2 - 71016 San Severo (FG)          Tel./Fax: 0882.601948          pro@progenery.it          P.IVA: 01797526712</p>		<p>Latitudine: 41° 15' 35.65" N          Longitudine: 15° 25' 44.98" E</p>
Progettista: Ing. Severio LIOCE		

Rev.	Data	Descrizione revisione:	Redatto:	Controllato:	Approvato:
0	01/2022	Prima emissione	D. LIOCE	S. LIOCE	S. LIOCE
1	mm/aaaa				
2	mm/aaaa				