

PLANIMETRIA CATASTALE GENERALE
SCALE BAR 1:2000

LEGENDA

- TRACKER 64 X 2 MODULI
- TRACKER 32 X 2 MODULI
- TRACKER 16 X 2 MODULI
- AREA INTERNA DI PROGETTO
- VIABILITÀ INTERNA IN TERRA
- CABINA DI CONVERSIONE E TRASFORMAZIONE
- CABINA GENERALE UTENTE
- RECINZIONE
- AREA DI STOCCAGGIO
- FASCIA DI RISPETTO LINEA AEREA MT
- OPERE DI MITIGAZIONE (SIEPI)
- CONDOTTA DI BONIFICA
- FIUMI TORRENTI CORSI D'ACQUA ISCRITTI NEGLI ELENCHI DELLE ACQUE PUBBLICHE
- PIANTE DI ASPARAGO
- Proprietà APPIANO



VRD 28.4 S.r.l.

VIA GALVANI N. 24 - MILANO (MI)
C.F. e P.IVA 11636250968
REA MI - 2616186



Titolo: Progetto di un impianto di produzione di energia elettrica da fonte solare fotovoltaica della potenza nominale di 15,681 MW_p e delle relative opere di connessione alla Rete Elettrica Nazionale, denominato "APPIANO" da realizzarsi in regime *agrivoltaico* nel comune di Deliceto (FG) alla C.da "Tremoletto".

VALUTAZIONE DI IMPATTO AMBIENTALE
ai sensi del D.Lgs 152/2006
- Progetto Definitivo -

Elaborato: **LAYOUT GENERALE IMPIANTO SU CATASTALE** Codice interno: **TAV.09A**
Formato: **A1**

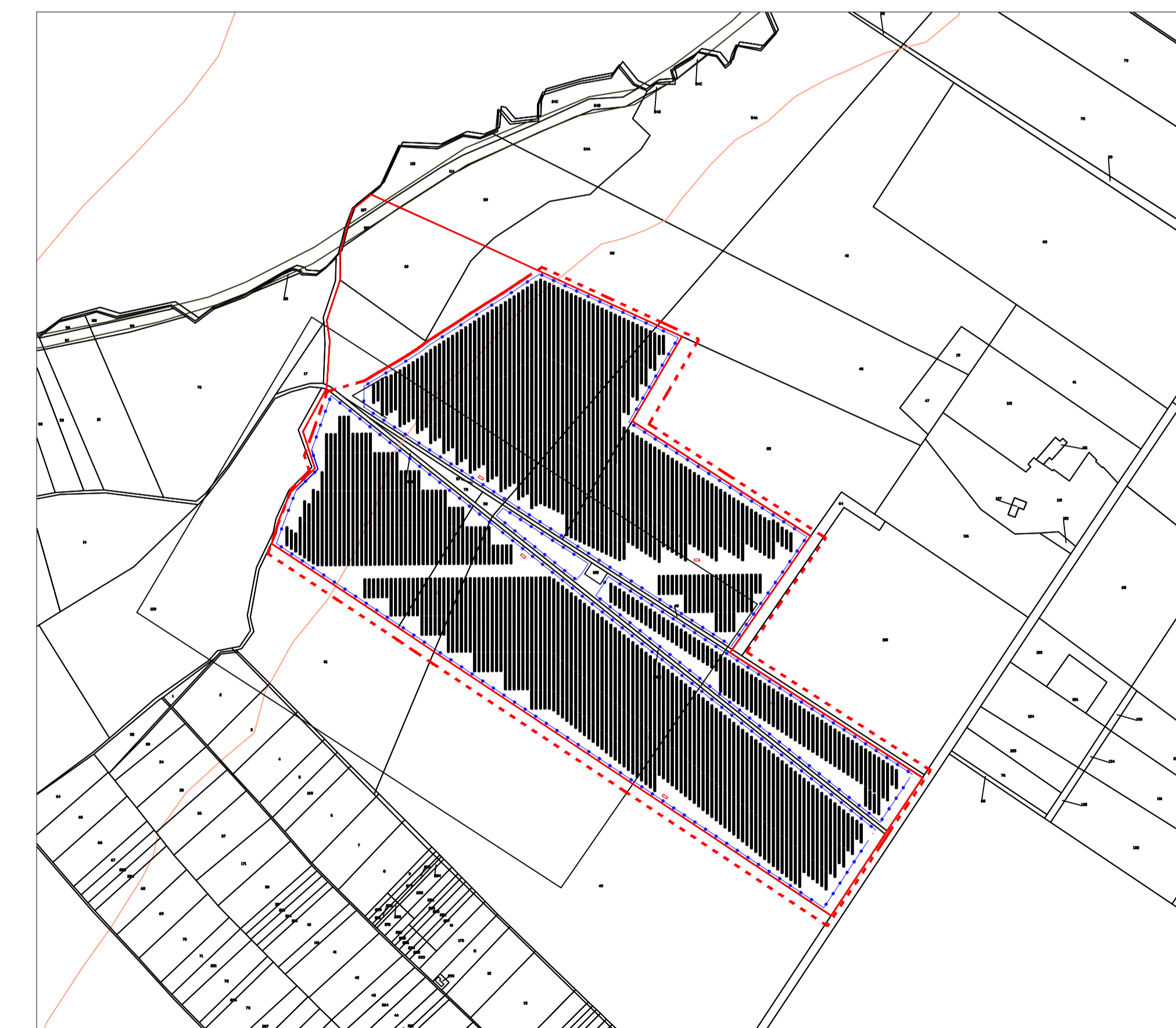
Cod. File: FTZK5G0_ElaboratiGrafici Scala: 1:2000 Codice Pratica: FTZK5G0

Studio di Progettazione: **PROGENERGY Rinnovabili s.r.l.**
Via Due Gugliesi n. 2 - 71016 San Severo (FG)
Tel. Fax: 0882-660916
www.progenergy.it
Progettista: Ing. Saverio LIOCE



Latitudine: 41° 15' 35.65" N
Longitudine: 15° 25' 44.98" E

Rev.	Data	Descrizione revisione:	Redatto:	Controllato:	Approvato:
0	01/2022	Prima emissione	Arch. Alberto MAROLLA	Ing. Saverio LIOCE	Ing. Saverio LIOCE
1	02/2022				
2	mm/aaaa				



PLANIMETRIA CATASTALE GENERALE
SCALE 1:5000