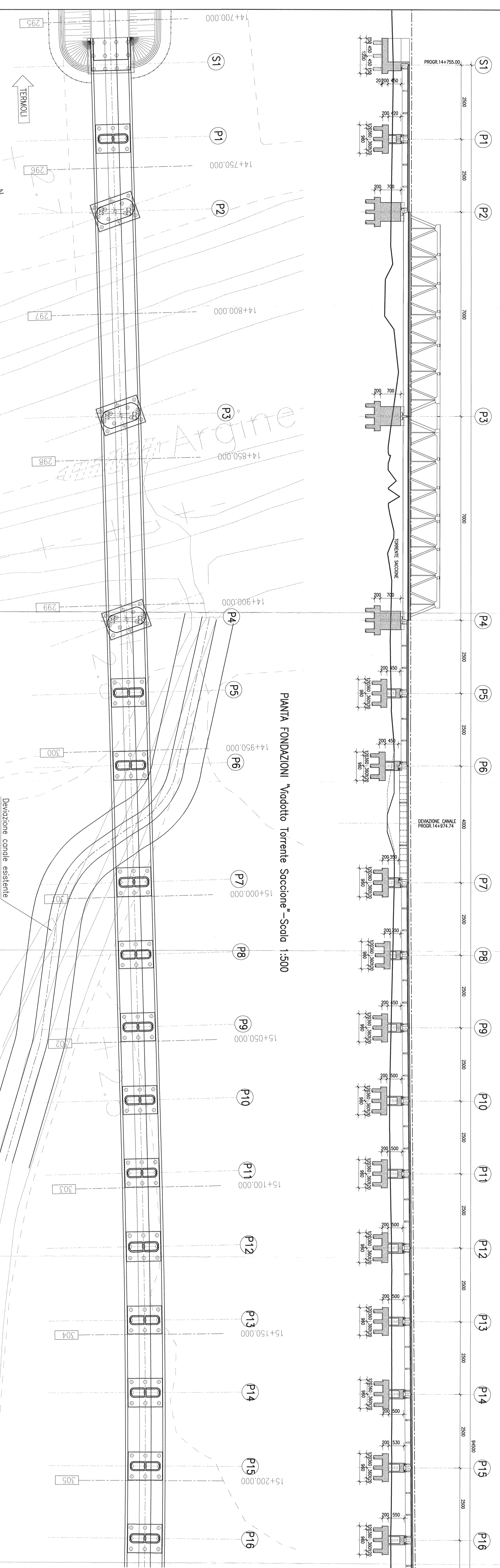
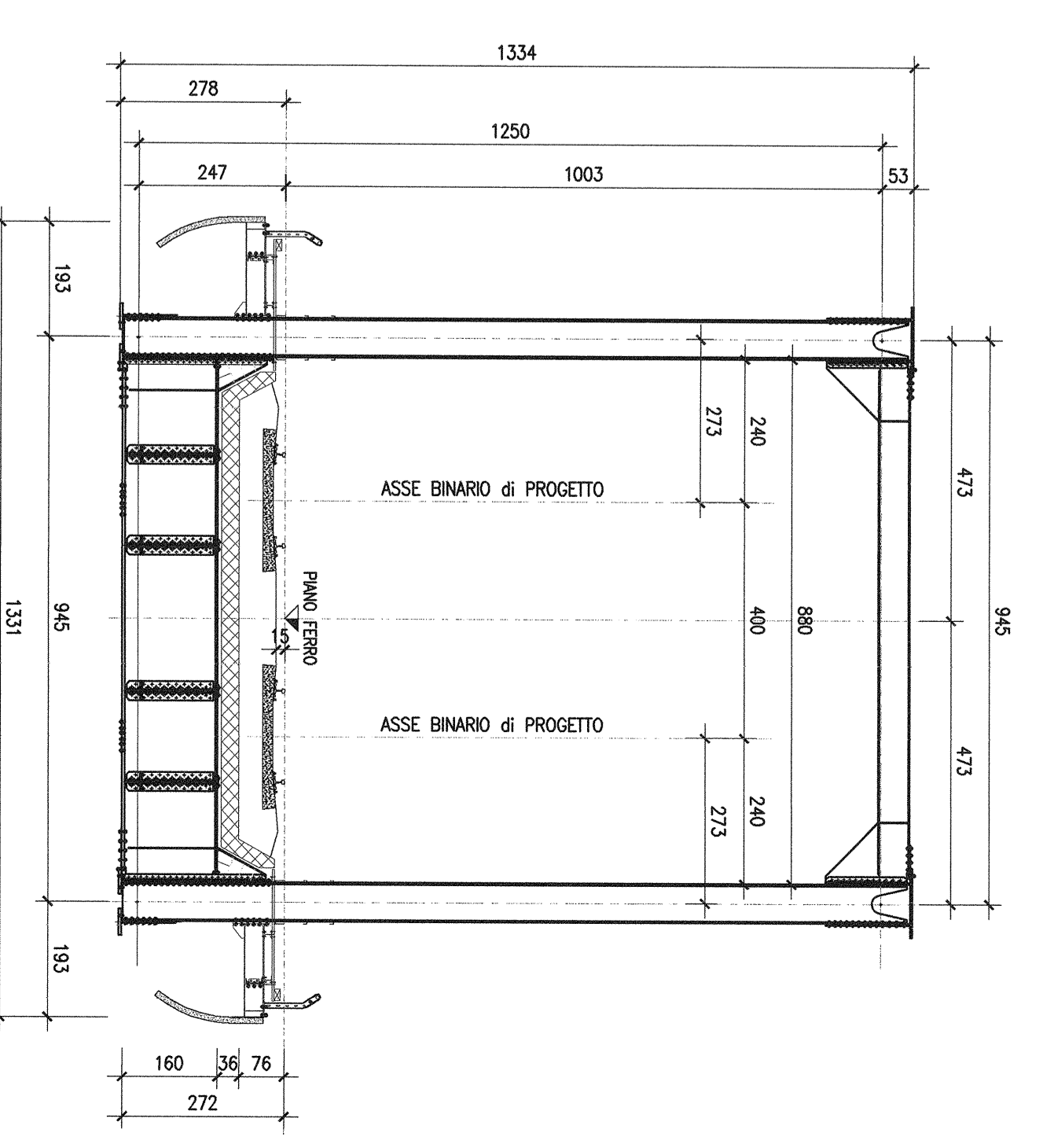


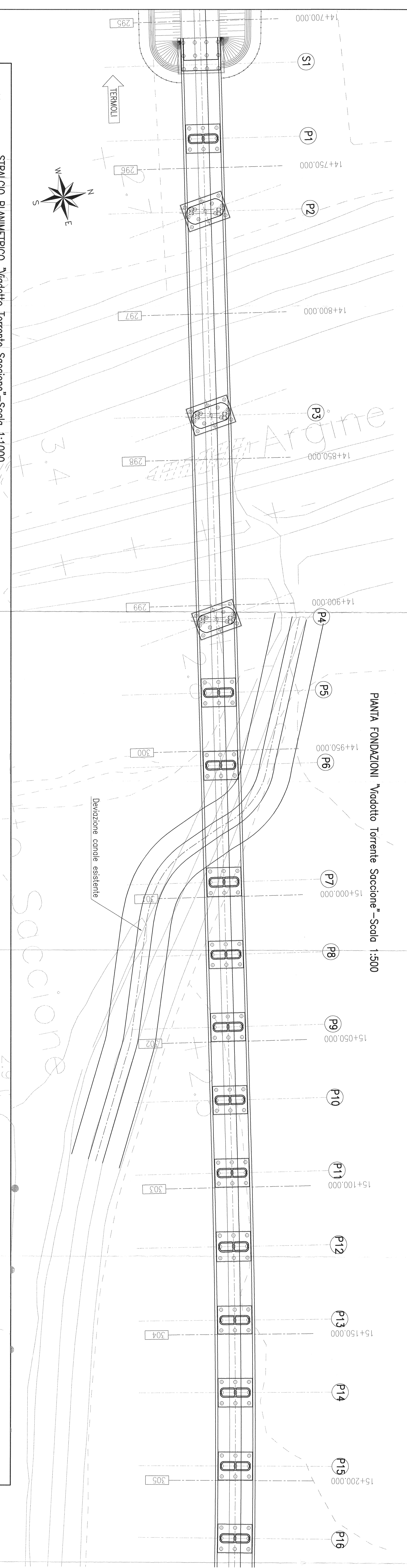
SEZIONE LONGITUDINALE "Vadotto Torrente Saccione" -Scala 1:500



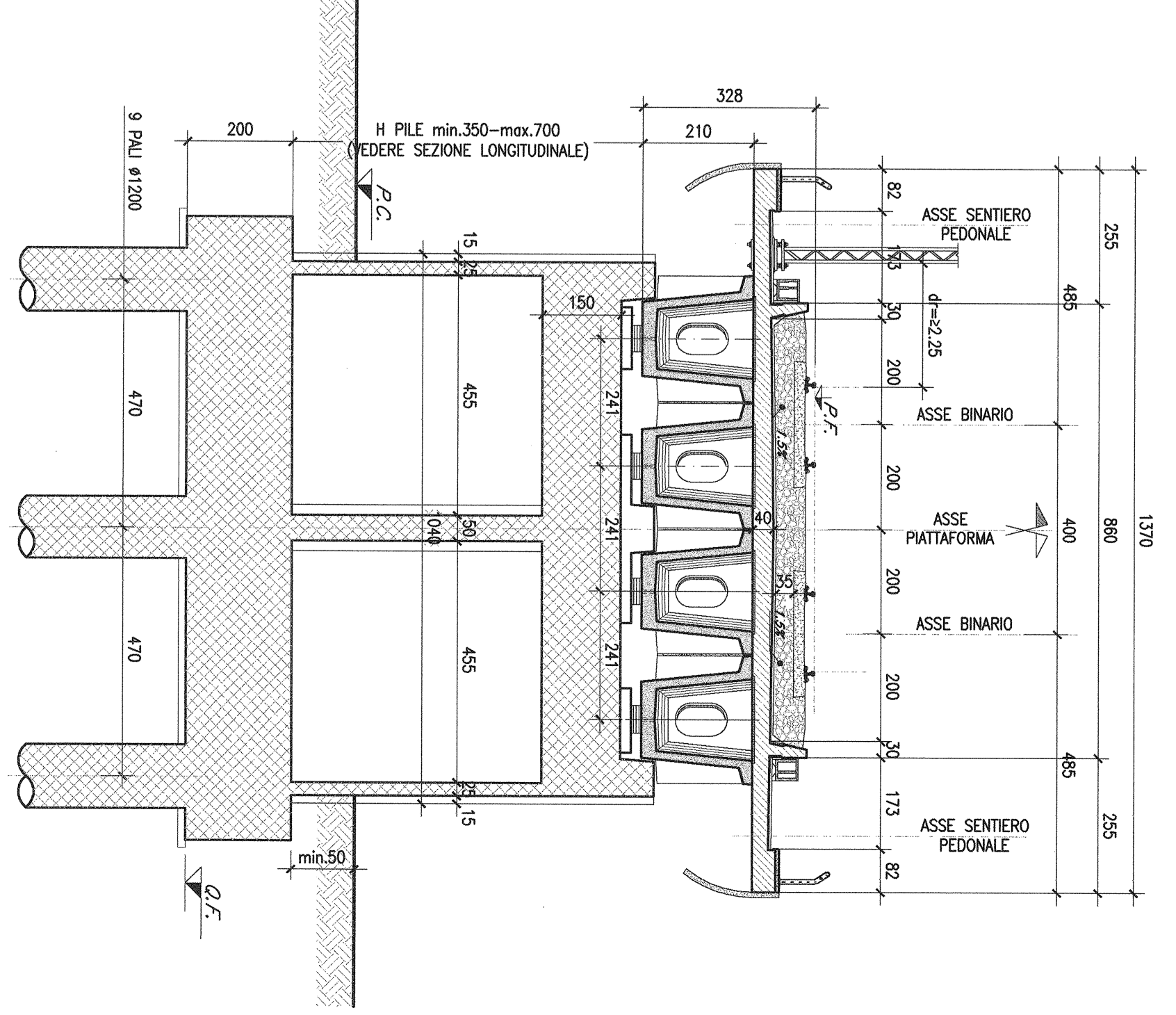
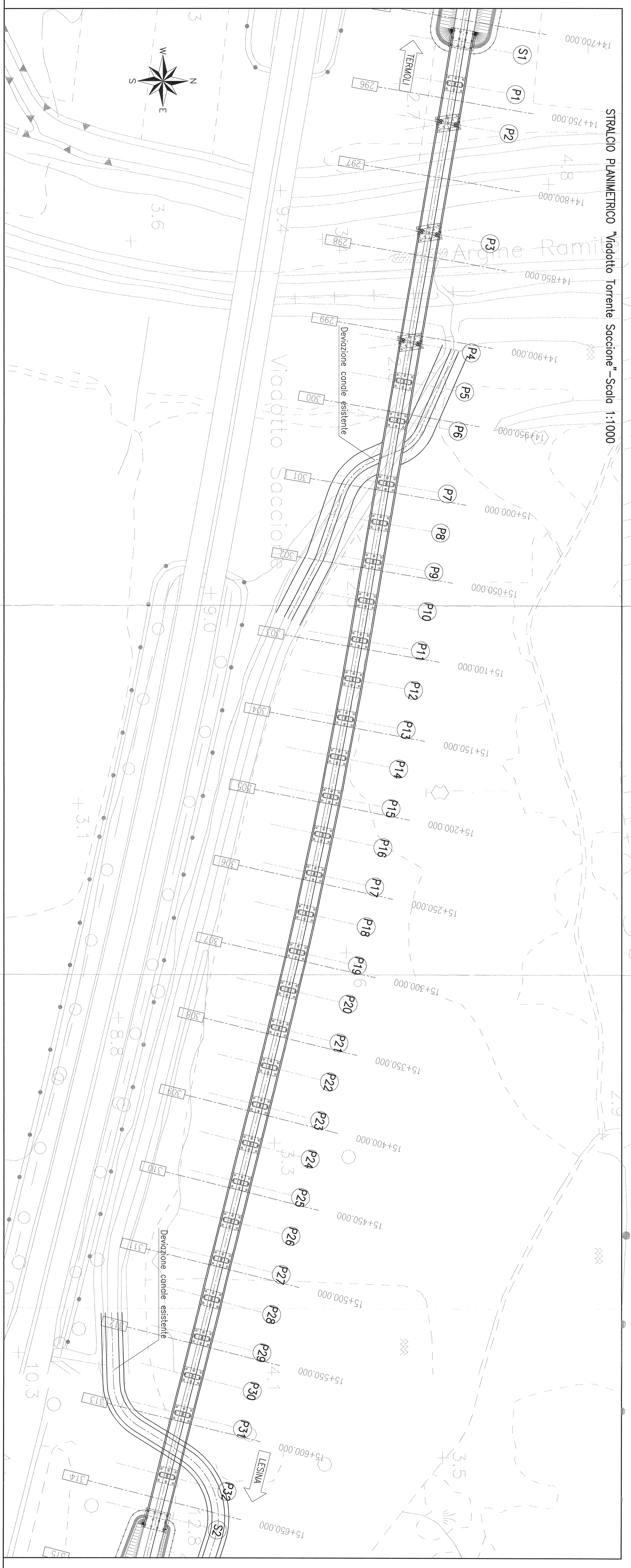
SEZIONE TRASVERSALE TIPO-Scala 1:100
CAMPATA L=70,00 m



PIANTA FONDAZIONI "Vadotto Torrente Saccione" -Scala 1:500



STRALCIO PLANIMETRICO "Vadotto Torrente Saccione" -Scala 1:1000



SEZIONE TRASVERSALE TIPO IMPALCATO IN CAP -Scala 1:1000
(IN ASSE APPROSSIMO)

COMMITTENTE: **SITALFERR**
U.O. STRUTTURE
PROGETTO PRELIMINARE
LINEA PESCARA - BARI
RADDOPPIO TERMOALI (e) - LESINA (e)
LOTTO 03 CAMPOMARINO-SPALATA
VIAVADOTTI
VADOTTO SUL TORRENTE SACCIONE
 Planimetria, sezione longitudinale, pianta fondazioni e sezioni tipo (Tr.1 di 2)

PROGETTAZIONE: **SRF** **ITALFERR**
 STUDIO INGENGERIA S.p.A.
 DIREZIONE INVESTIMENTI
 DIRETTORE GENERALE
 DIRETTORE TECNICO SUD - PROGETTO MARITTIMA

COMPILAZIONE: **COMTESSA** LOTTO FASE ENTE TIPOLOG. OPERANDOSI/AV. PROGR. REV.
L[0]3[2] 0[3] R 0[9] P[Z] V[1]0[2]0[0] 0[0]1 A

DATA: **09/11/2010** **01/11/2010**
 AUTORIZZAZIONE: **1012/2010** **1012/2010**
 DATA: **22/05/2011** **22/05/2011**
 AUTORIZZAZIONE: **1012/2010** **1012/2010**
 DATA: **22/05/2011** **22/05/2011**
 AUTORIZZAZIONE: **1012/2010** **1012/2010**
 DATA: **22/05/2011** **22/05/2011**

Scale: **Varie**

ITALFERR S.p.A.
 U.O. STRUTTURE
 Dott. Ing. ANDREO
 C.so Salaria 1000
 Tel. 06/478301
 Fax 06/47830100
 E-mail: info@italferr.it
 Cod. Fisc. 02985330615
 P.I. 02985330615
 I. C. 03/02/2011