

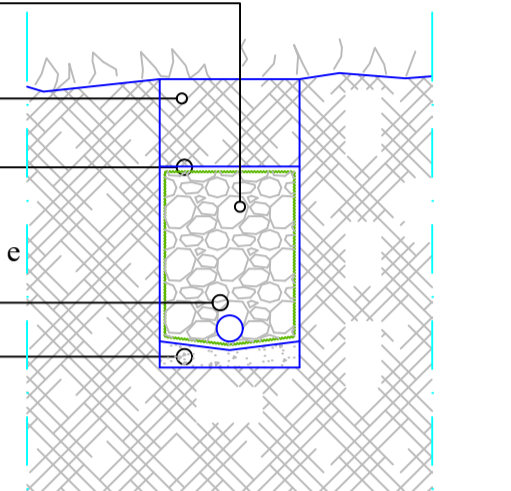
OPERE DI INTERCETTAMENTO

Opere di intercettazione, convogliamento e scarico delle acque che cadono sulla sede stradale e sulle aree limitrofe a mezzo di canalette laterali ("fosso di guardia") oppure di opportuni drenaggi disposti a spina e collegati a collettori

DRENAGGI

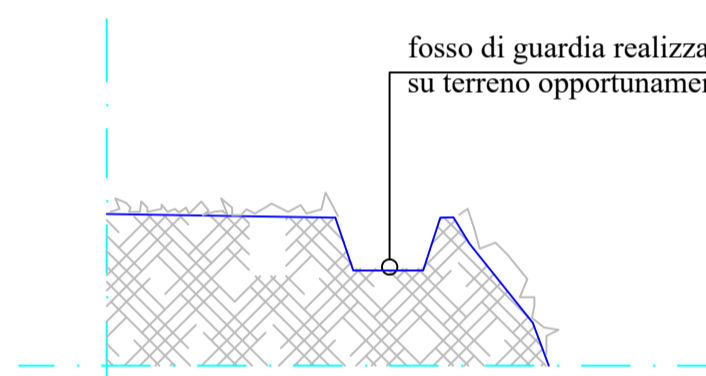
pietrame calcareo in opera a secco per riempimenti, drenaggi e simili, di qualunque forma e spessore

Terreno vegetale
T.N.T. 250 g/m²
impianto di canalette e collettori costituito da tubi drenanti in Ø160 e opportunamente ancorati
Canaletta in cls



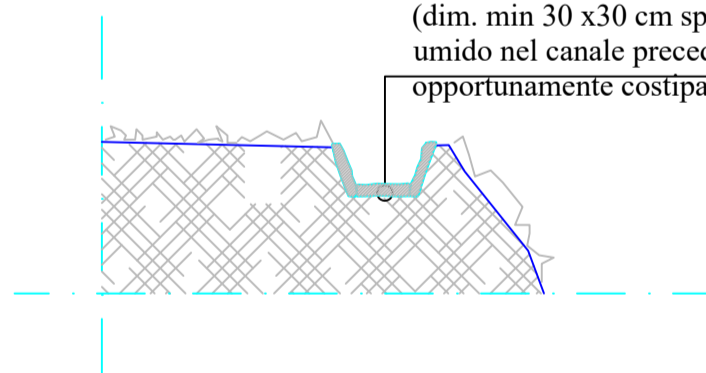
FOSSO DI GUARDIA IN TERRA BATTUTA

fosso di guardia realizzato in sito con benna trapezoidale su terreno opportunamente costipato e rinfiancato.



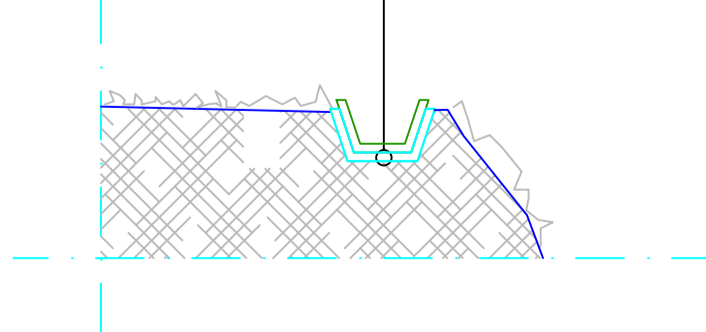
FOSSO DI GUARDIA IN PIETRAMME

realizzato in pietre (dim. min 30 x 30 cm spess. 8 cm) posate su uno strato di sabbia e cemento umido nel canale precedentemente eseguito con benna trapezoidale su terreno opportunamente costipato e rinfiancato.



FOSSO DI GUARDIA CON CANALETTE PREFABBRICATE

fosso di guardia con canalette prefabbricate, ancorate al terreno e opportunamente rinfiancate. Poste sul terreno precedentemente costipato

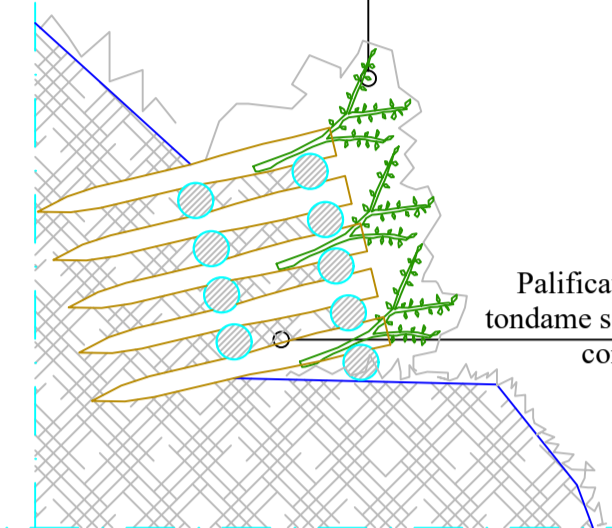


OPERE IN LEGNAME

PALIFICATA A PARETE DOPPIA

SEZIONE

Talee arbustive o arboree ad elevata capacità vegetativa inserite negli interstizi per un numero di almeno 5 per m.



Palificata in legname a parete doppia realizzata in tondame scortecciato di castagno Ø 10-25 cm legato con filo di ferro zincato Ø 3 mm, chiodi, etc.

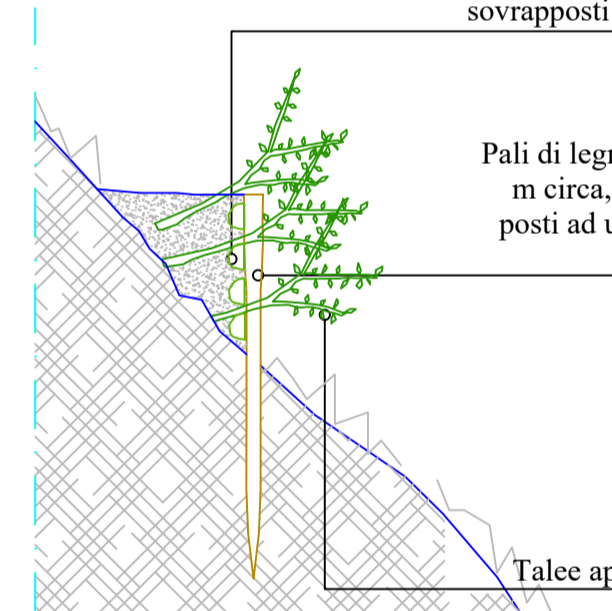
PROSPETTO



PALIFICATA IN LEGNAME

SEZIONE

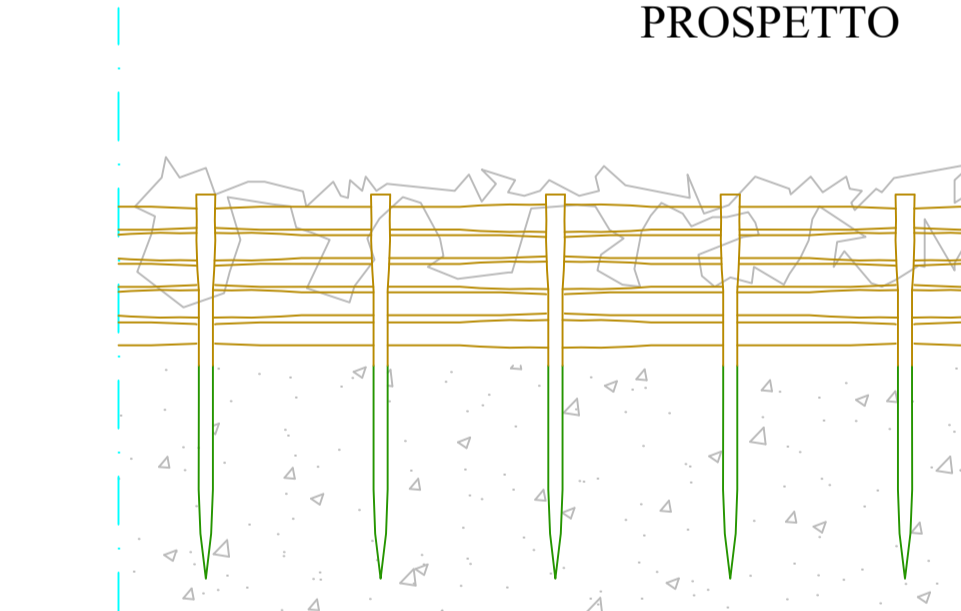
Tronchi di castagno della lunghezza di 2,00 m circa, sovrapposti orizzontalmente e legati con filo di ferro zincato, diam. Ø15



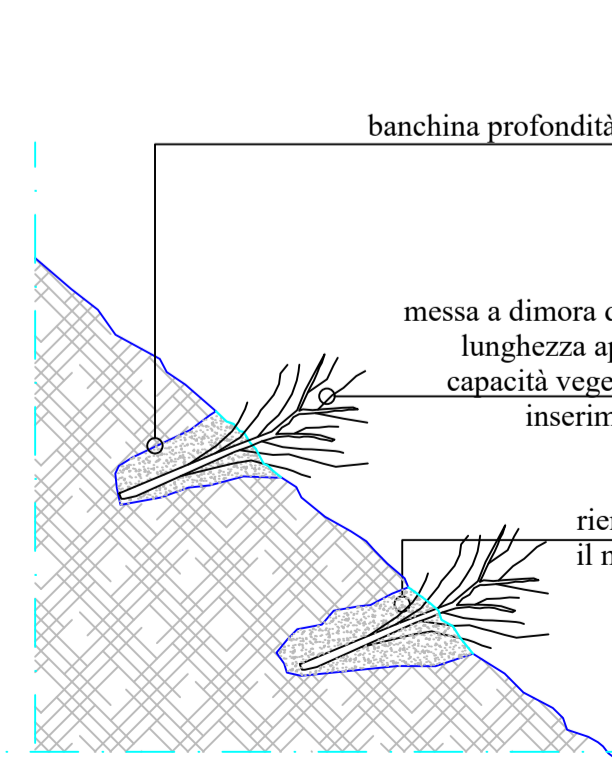
Pali di legname di castagno della lunghezza di 2,20 m circa, infissi per una profondità di 1,2 m circa, posti ad un interasse di 1 m. diam. Ø15 e bitumati sulla punta per 1,20 m

Talee appartenenti a specie autoctone idonee alla ricostruzione della compagine vegetale

PROSPETTO



GRADONATE MISTE CON TALEE E PIANTINE



banchina profondità minima 50 cm, interasse 2,5-3 m, contropendenza del 10%

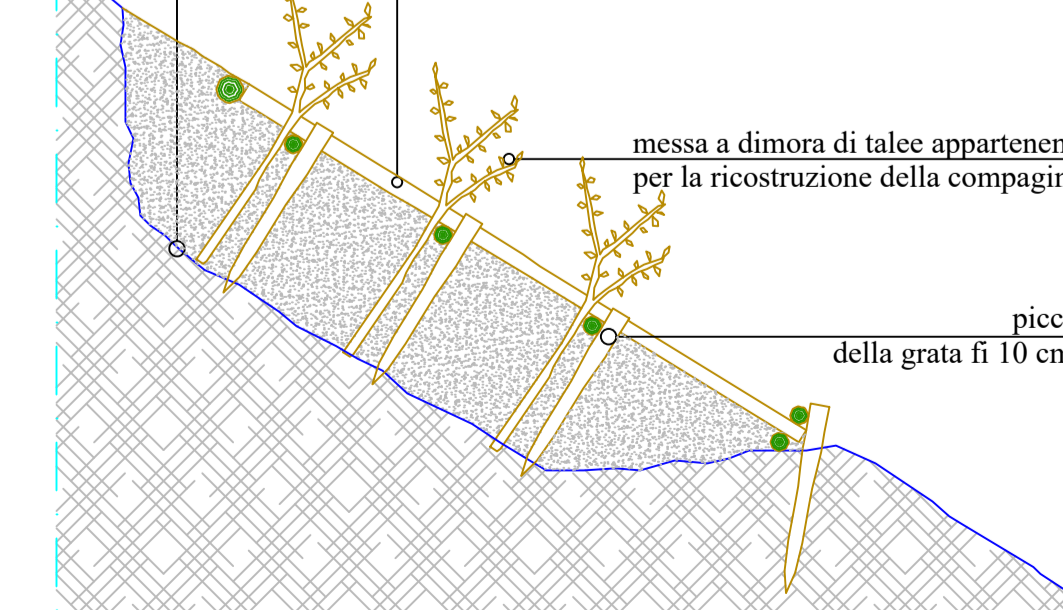
messa a dimora di talee o astoni, interrati per almeno 3/4 della loro lunghezza appartenenti a specie arbustive o arboree ad elevata capacità vegetativa, con rami laterali, densità minima 10 per m, inserimento di piantine radicate ad una distanza di 50 cm

riempimento con il materiale della banchina superiore

GRATA IN LEGNAME CON TALEE

scavo di una trincea su terreno stabile, profondità 1m

grata di legname con tronchi di castagno Ø 20 cm, lunghezza 3 m, posti con struttura a maglie quadrate di 1 m



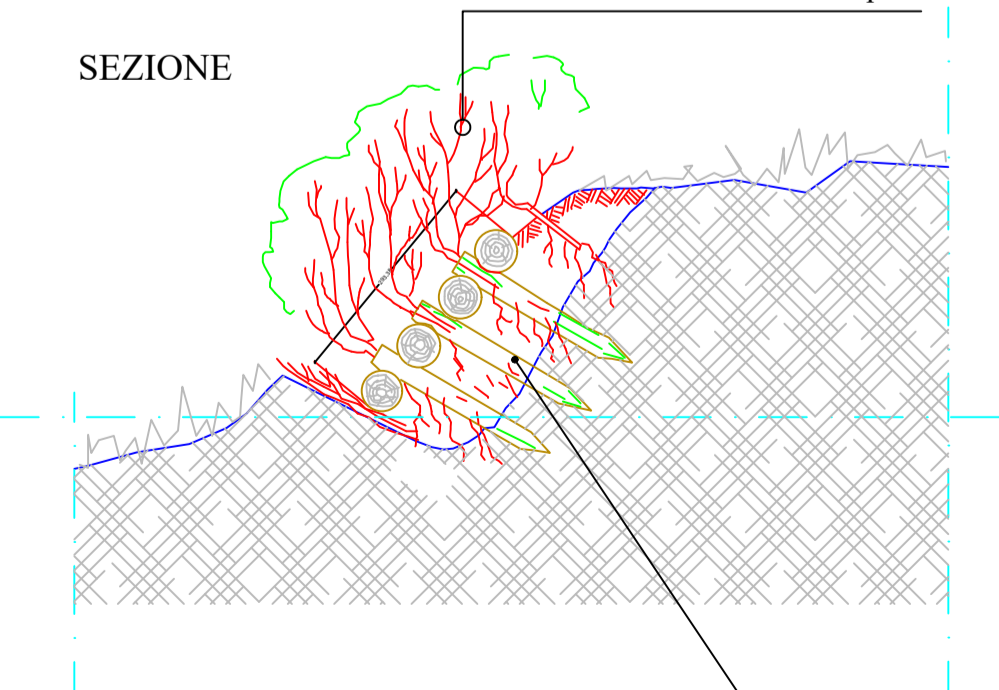
messa a dimora di talee appartenenti a specie autoctone, per la ricostruzione della compagine vegetale

picchetti di fissaggio della grata fi 10 cm, lunghezza 1 m

PALIFICATA A PARETE SINGOLA

SEZIONE

Talee arbustive o arboree ad elevata capacità vegetativa inserite negli interstizi per un numero di almeno 5 per m.



Palificata in legname a parete singola realizzata in tondame scortecciato di castagno Ø 10-25 cm legato con filo di ferro zincato Ø 3 mm, chiodi, etc.

VRD 28.4 S.r.l.
VIA GALVANI N. 24 - MILANO (MI)
C.F. e P.IVA 11636250968
REA MI - 2616186

Comune di Deliceto
Regione Puglia
Provincia di Foggia

TITOLO: Progetto di un impianto di produzione di energia elettrica da fonte solare fotovoltaica della potenza nominale di 15,681 MWp e delle relative opere di connessione alla Rete Elettrica Nazionale, denominato "APPIANO" da realizzarsi in regime *agrovoltaico* nel comune di Deliceto (FG) alla C.da "Tremoletto" .

VALUTAZIONE DI IMPATTO AMBIENTALE
ai sensi del D.Lgs 152/2006
- Progetto Definitivo -

Elaborato:	Codice Interno:
TIPOLOGICO DI INGEGNERIA NATURALISTICA	TAV.12
Formato:	A1
Cod. File:	Codice Pratica:
FTZK5G0_ElaboratiGrafici	FTZK5G0
Scala:	VARIE
Studio di Progettazione:	
 www.proenergy.it Viale D'Adda n. 2 - 71014 San Severo (FG) Tel./Fax: 0882.609948 email: info@proenergy.it P.IVA: 03797520712	Latitudine: 41° 15' 35.65" N Longitudine: 15° 25' 44.98" E
Progettista:	 Ing. Saverio LIOCE

Rev.	Data	Descrizione revisione:	Redatto:	Controllato:	Approvato:
0	01/2022	Prima emissione	D. LIOCE	S. LIOCE	S. LIOCE
1	mm/aaaa				
2	mm/aaaa				