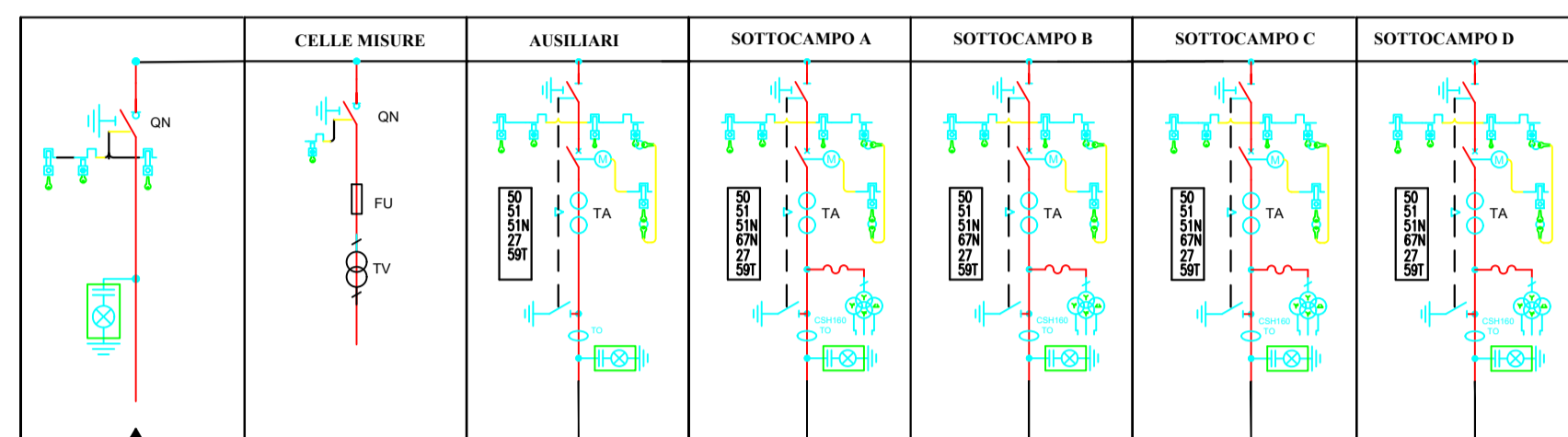


ALLA STAZIONE UTENTE

ARE4HIRX 18 / 30 kV
2x(3x1x300); L_{max} = 7,600 m
U_{max} = 36 kV

QUADRO GENERALE UTENTE - IMPIANTO FOTOVOLTAICO

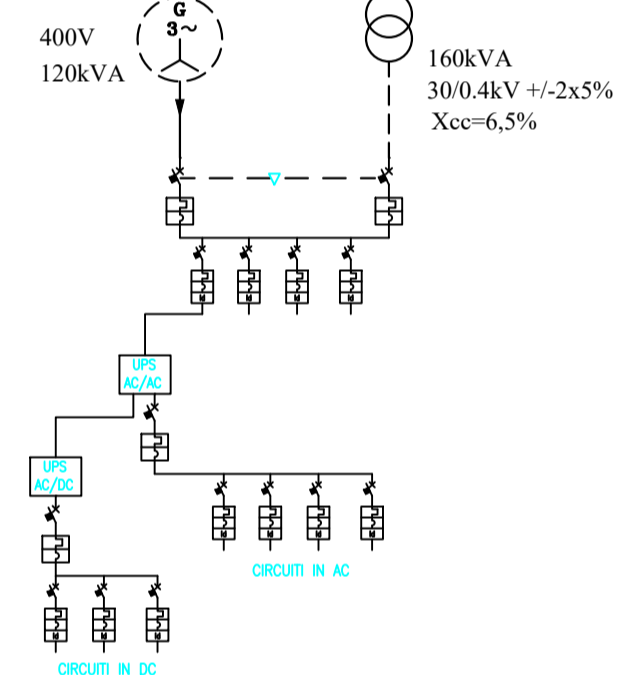
QMT- 30 kV



2x(3x1x300)

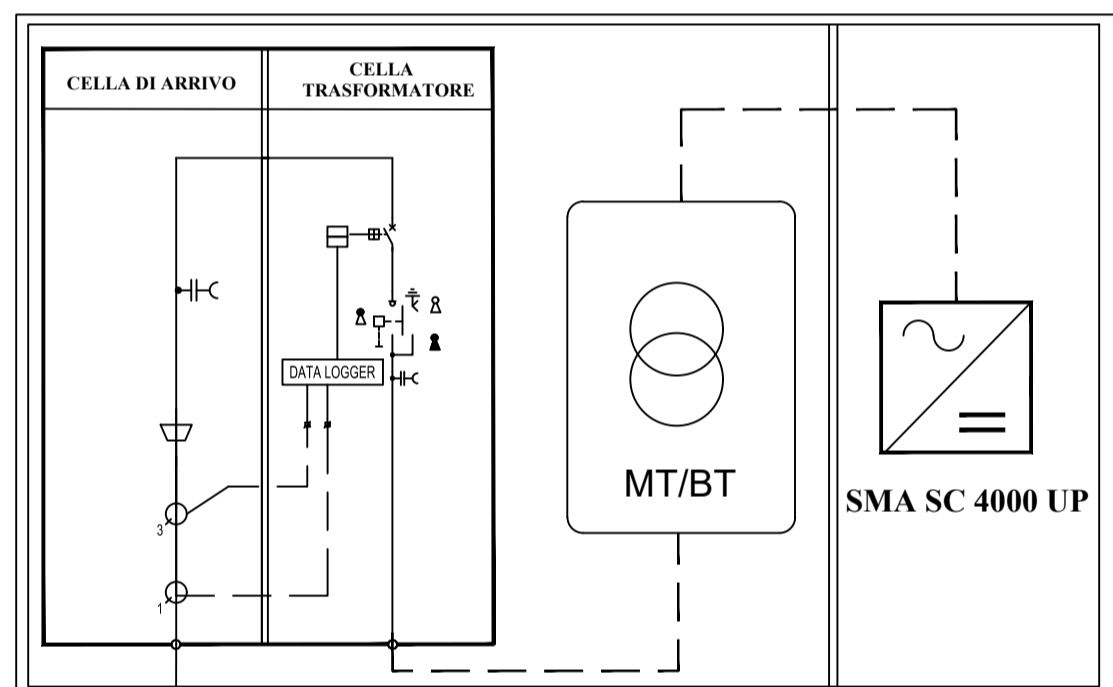
ALIMENTAZIONE AUSILIARI
TVCC-ALLARMI-ILLUMINAZIONE
CENTRALINE - CIRCUITI DI SICUREZZA

PREDISPOSIZIONE
Gruppo Elettrogeno



ARE4HIRX ELICA VISIBILE
3x1x300

SOTTOCAMPO A - MV POWER STATION 4000

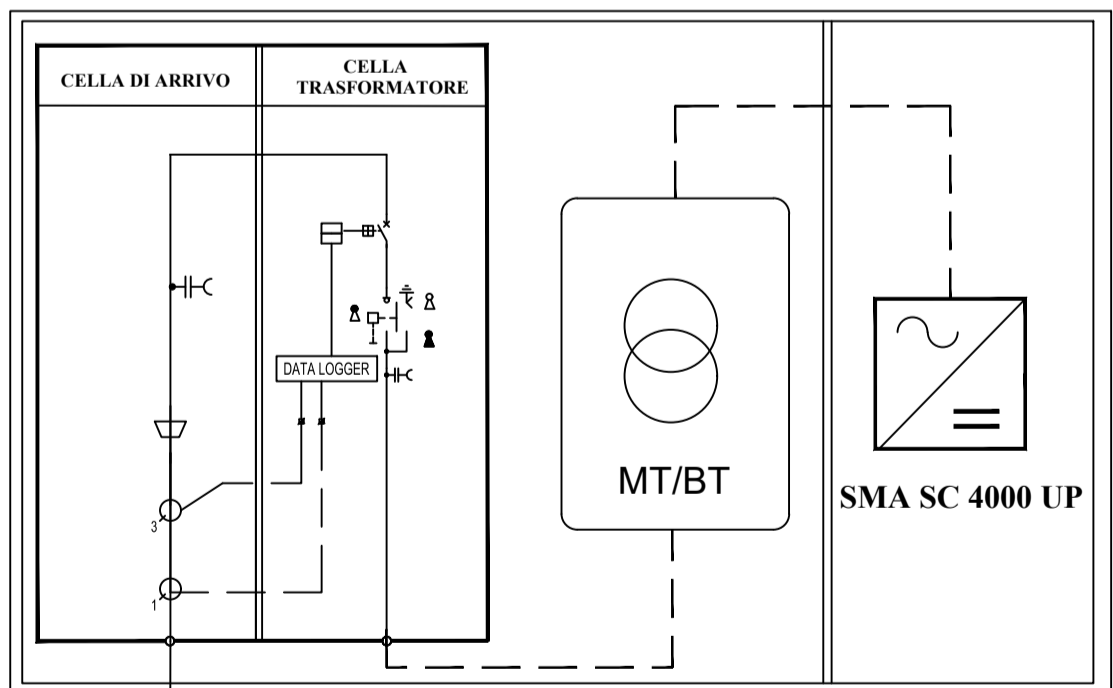


6.496 MODULI; 203 STRINGHE DA 32 MODULI; n.16 STRING BOX

ARE4HIRX
ELICA VISIBILE
3x1x300

ARE4HIRX ELICA VISIBILE
3x1x300

SOTTOCAMPO B - MV POWER STATION 4000

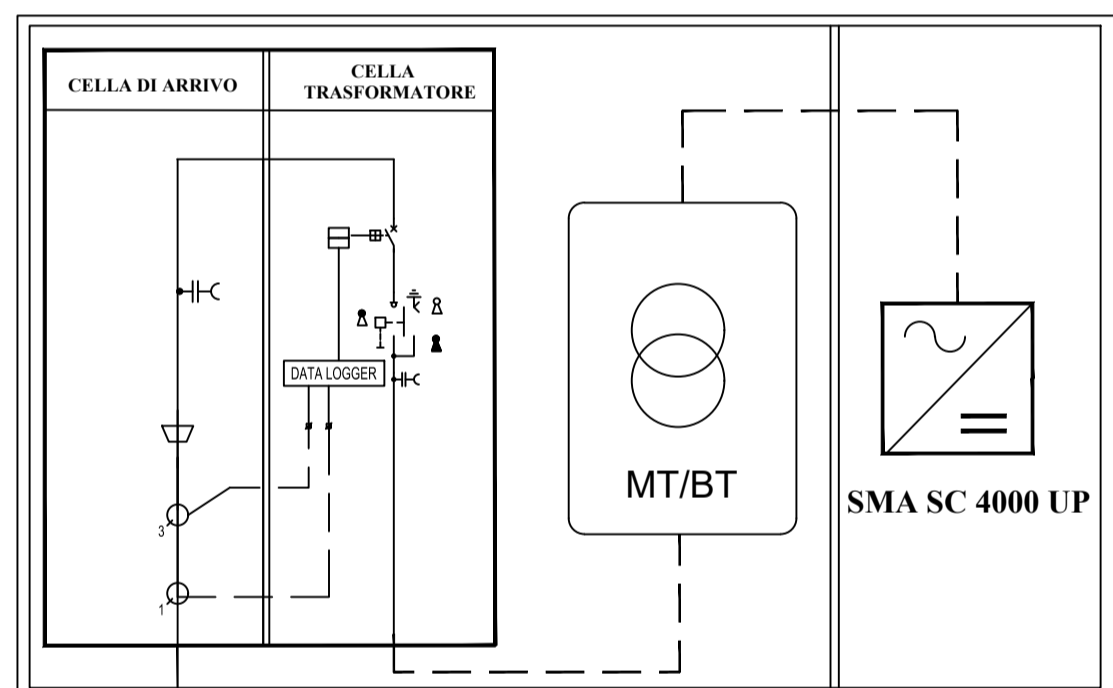


6.496 MODULI; 203 STRINGHE DA 32 MODULI; n.16 STRING BOX

ARE4HIRX
ELICA VISIBILE
3x1x300

ARE4HIRX ELICA VISIBILE
3x1x300

SOTTOCAMPO C - MV POWER STATION 4000



6.496 MODULI; 203 STRINGHE DA 32 MODULI; n.16 STRING BOX

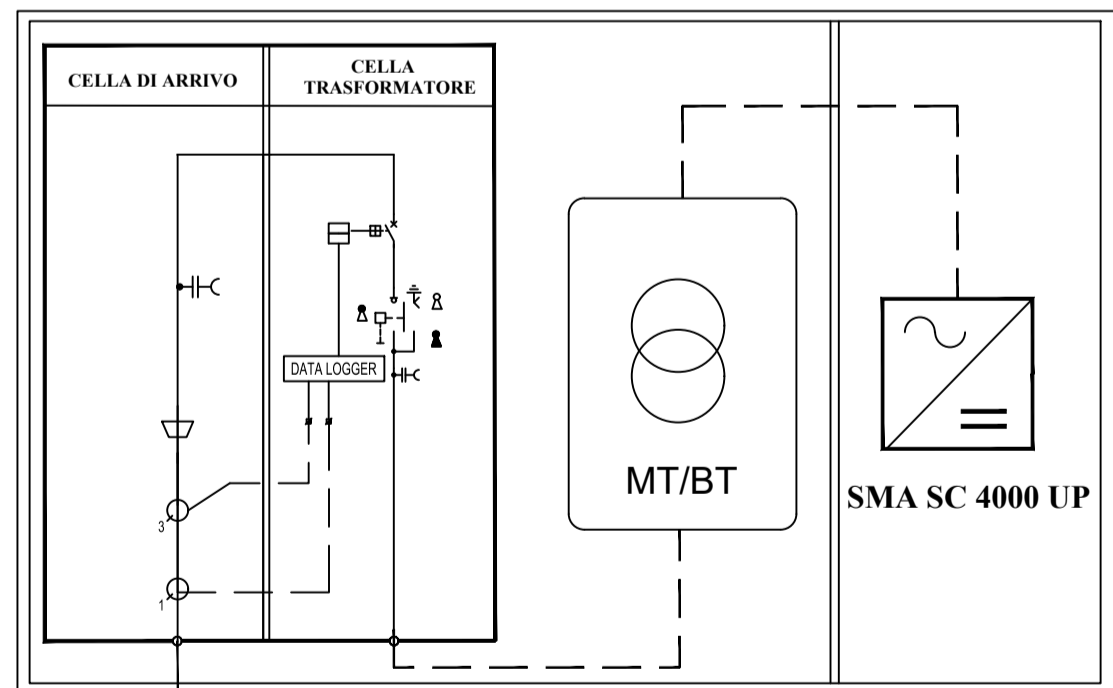
ARE4HIRX
ELICA VISIBILE
3x1x300

ARE4HIRX-ELICA VISIBILE
3x1x300

ARE4HIRX-ELICA VISIBILE
3x1x300

ARE4HIRX-ELICA VISIBILE
3x1x300

SOTTOCAMPO D - MV POWER STATION 4000



6.432 MODULI; 201 STRINGHE DA 32 MODULI; n.16 STRING BOX

ARE4HIRX ELICA VISIBILE
3x1x300



VRD 28.4 S.r.l.

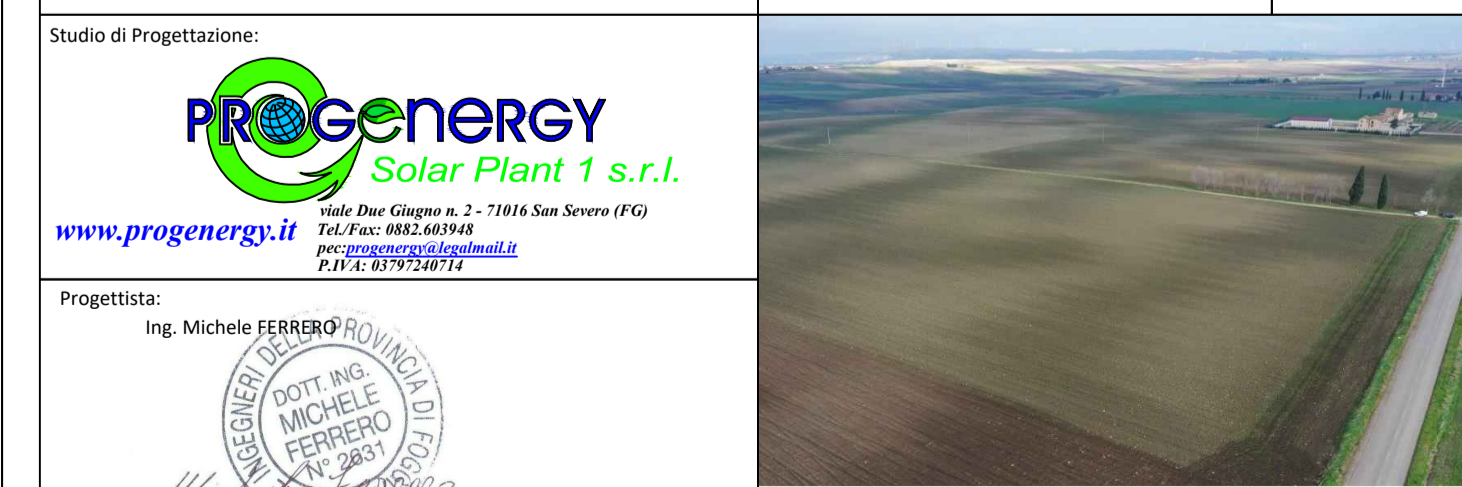
VIA GALVANI N. 24 - MILANO (MI)
C.F. e P.IVA 11636250968
REA MI - 2616186



TITOLO: Progetto di un impianto di produzione di energia elettrica da fonte solare fotovoltaica della potenza nominale di 15,681 MWp e delle relative opere di connessione alla Rete Elettrica Nazionale, denominato "APPIANO" da realizzarsi in regime *agrovoltaico* nel comune di Deliceto (FG) alla C.da "Tremoletto" .

VALUTAZIONE DI IMPATTO AMBIENTALE
ai sensi del D.Lgs 152/2006
- Progetto Definitivo -

Elaborato:	SCHEMA ELETTRICO UNIFILARE IMPIANTO FOTOVOLTAICO		Codice Interno:	TAV.19	
Cod. File:	FTZK5G0_ElaboratiGraficiConnessione	Scala:	N.D.	Formato:	A1
Studio di Progettazione:	 www.progenery.it Viale Due Giugno n. 2 - 71016 San Severo (FG) Tel./Fax: 0852.603948 P.IVA: 0179526714		Codice Pratica:	FTZK5G0	



Progettista:
Ing. Michele FERRERO

Rev.	Data	Descrizione revisione:	Redatto:	Controllato:	Approvato:
0	01/2022	Prima emissione	M.FERRERO	M.FERRERO	M.FERRERO
1	mm/aaaa				
2	mm/aaaa				

Latitudine: 41° 15' 35.65" N
Longitudine: 15° 25' 44.98" E