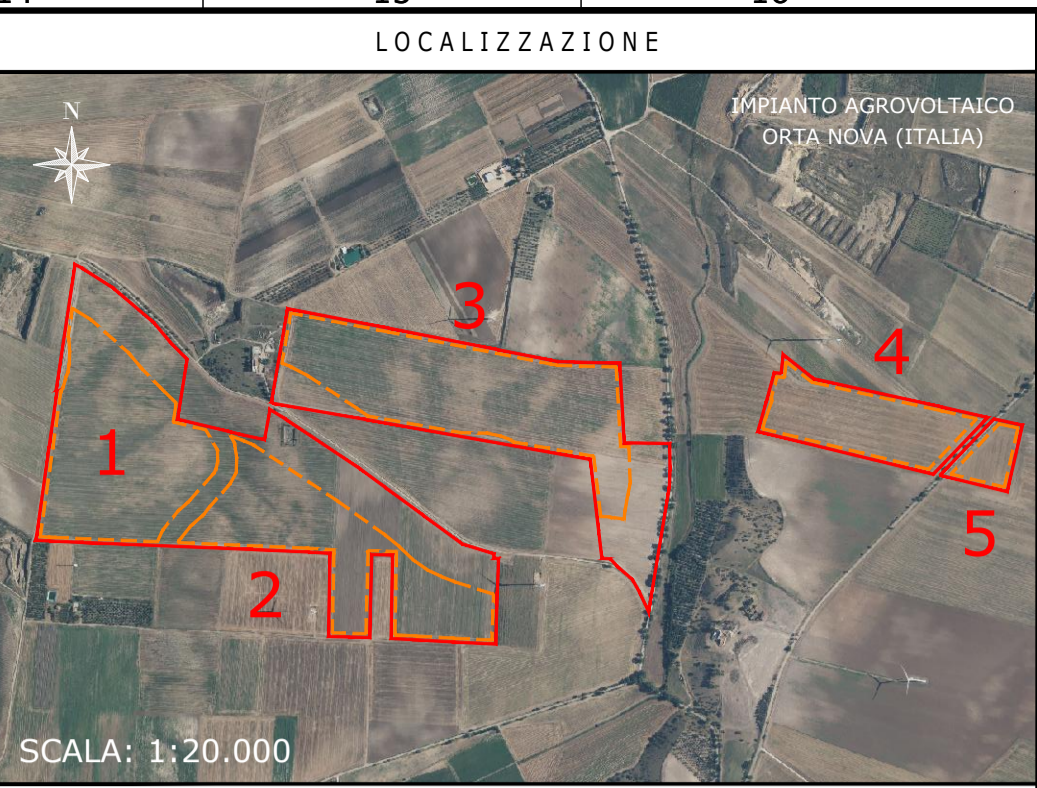


**IMPIANTO AGROVOLTAICO**  
**ORTA NOVA - 47,88 MWp**  
 TILT ±60°, AZIMUT 0°, PITCH 10,1 m  
 INVERTER HUAWEI SUN2000-215KTL-H0  
 MODULI FOTOVOLTAICI TRINA SOLAR TSM-600DEG20C.20  
 POTENZA FOTOVOLTAICA: 47.880 kWp  
 2.660 STRINGHE FOTOVOLTAICHE DA 30 MODULI FOTOVOLTAICI  
 NUMERO MODULI FOTOVOLTAICI: 79.800  
 STRUTTURE TRACKER: 571 ELEMENTI 2P60, 188 ELEMENTI 2P30  
 NUMERO TOTALE INVERTER: 235  
 NUMERO TOTALE CABINE DI TRASFORMAZIONE BT/AT: 15



NOTE / TIMBRI

**PROGETTISTI**  
 Ingegnere  
 Michele Di stefano  
 (per NRG Plus Italia S.r.l.)  
 mdistefano@nrgplus.global

**Responsabile tecnico**  
 Ingegnere  
 Maurizio De Donno  
 (per NRG Plus Italia S.r.l.)  
 mdedonno@nrgplus.global

IL PROMOTORE:

**LEGENDA**

—	LIMITE LOTTO	⊗	PORTONE D' ACCESSO
—	FASCIA DI MITTIGAZIONE	⊗	CABINA DI RICEZIONE SEZIONAMENTO E CONTROLLO
—	RECINZIONE	⊗	CABINA TRASFORMAZIONE BT/AT
—	PV AREA	⊗	CONTAINER STOCCAGGIO MATERIALE
—	VIABILITÀ INTERNA	⊗	PANNELLI FOTOVOLTAICI VELA 2P60
—	VIABILITÀ ESTERNA	⊗	PANNELLI FOTOVOLTAICI VELA 2P30
—	CAVO AT CABINA BT/AT 1-2-3-4-CR	⊗	INVERTER
—	CAVO AT CABINA BT/AT 5-6-7-8-CR	1-2-...	IDENTIFICAZIONE AREA MODULI FOTOVOLTAICI
—	CAVO AT CABINA BT/AT 11-10-9-CR	1-2-...	IDENTIFICAZIONE CABINA TRASFORMAZIONE BT/AT
—	CAVO AT CABINA BT/AT 13-12-CR	RESTRIZIONE 1	
—	CAVO AT CABINA BT/AT 14-15-CR	RESTRIZIONE 2	
→	INGRESSO	RESTRIZIONE 3	
—	LIVELLO DI TENSIONE		
—	SIGLA CAVO		
	ARPHS(AR)EX_36kV (Xx)(YxZmm²)		
	COMPOSIZIONE LINEA		
X	Numero Linee		
Y	Numero Cavi		
Z	Sezione Conduttore		

27/09/22	EMISSIONE INIZIALE	D.G.	LP	R.V.	M.DD	
REV	DATA	DESCRIZIONE	PREP.	DISSEG.	VERIF.	APPR.

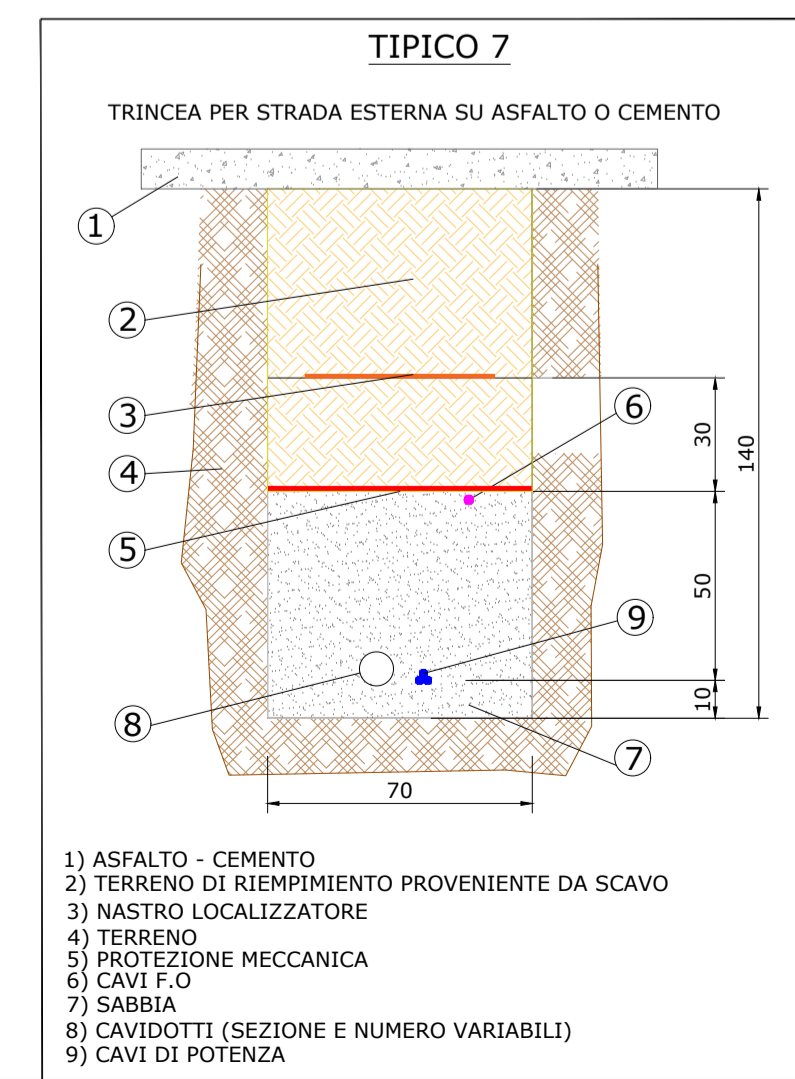
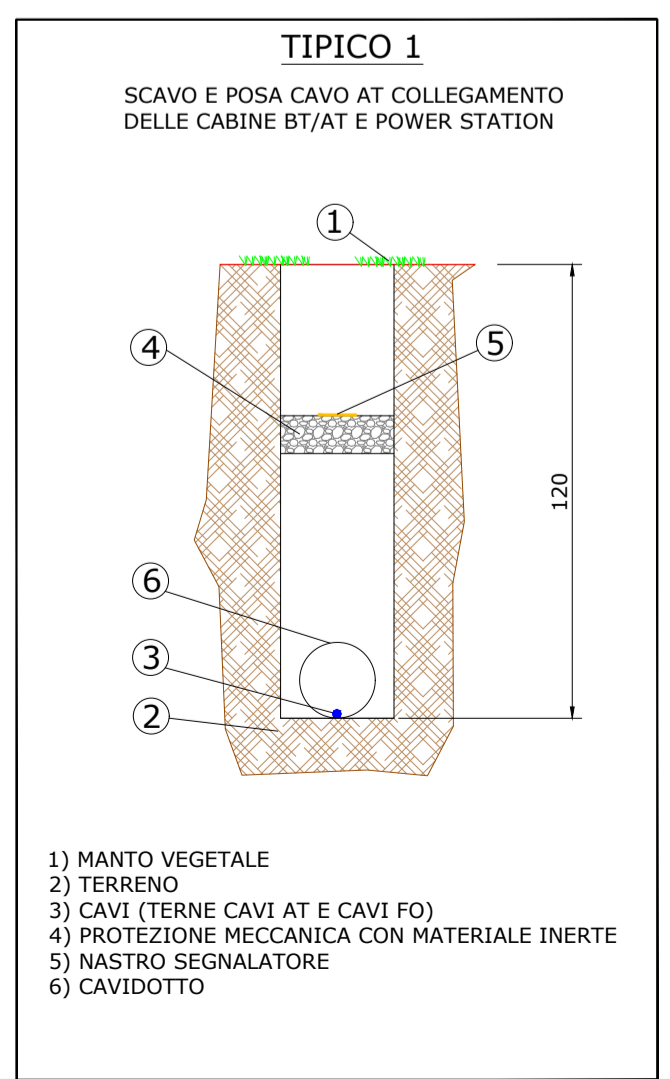
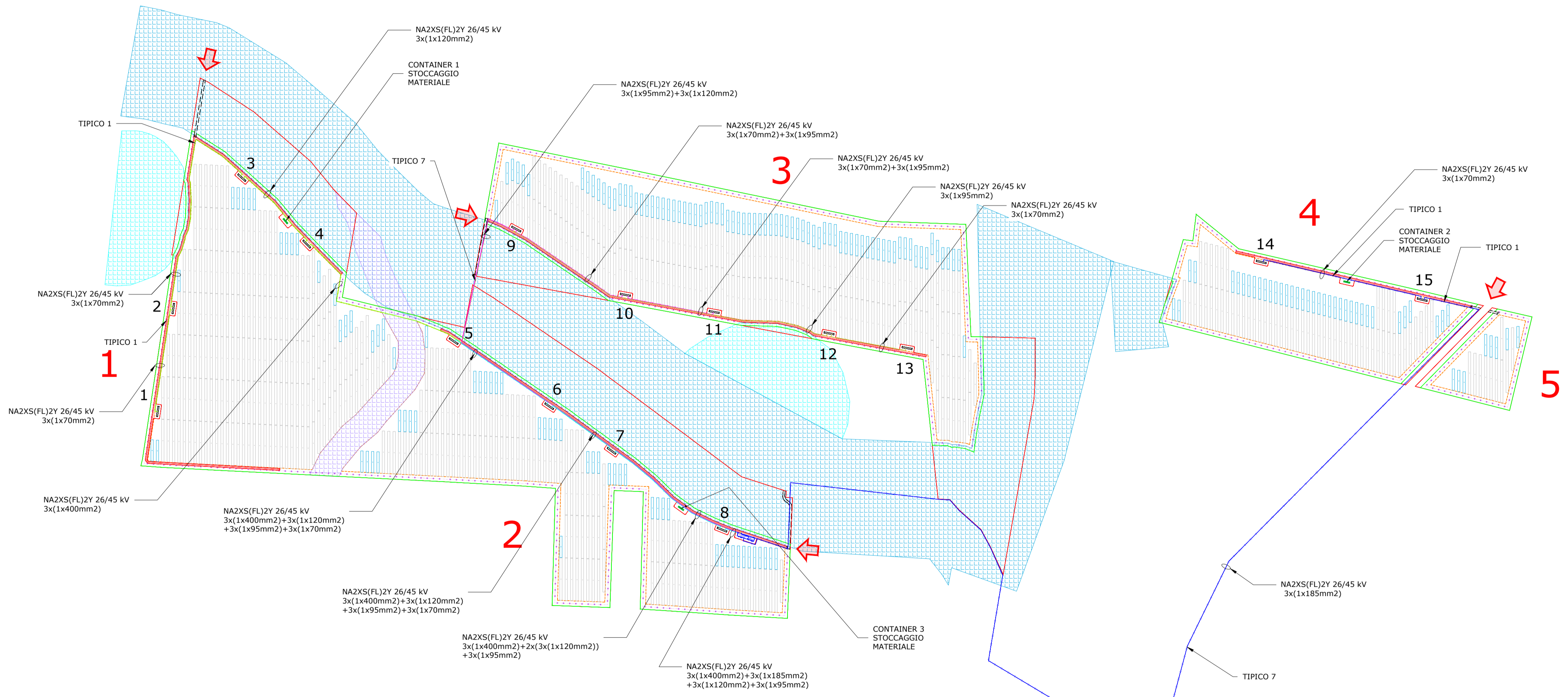
IL PROMOTORE:  
**ARNG SOLAR I S.R.L.**  
 P.IVA 02328180688  
 Viale Giorgio Ribotta, 21  
 Eurosky Tower - Int 0B3, 00144 Roma  
 PEC: arngsolar@pec.it  
 Codice Cliente:

PROGETTO: **IMPIANTO AGROVOLTAICO ORTA NOVA**

DOCUMENTI: **LAYOUT CAVI AC-AT**

LOCALIZZAZIONE	INFORMAZIONE DI PROGETTO	FASE
CITTA': ORTA NOVA	SORGENTE SOLARE AREA(M²): 68,09	PERMESSI
PROVINCIA: FOGLIA	PAC(MW): 36,50	
REGIONE: APULIA	PDC(MW): 47,88	
COORDINATE	DETTAGLI DI PROGETTO	
LAT: 41,27°	N.PAN: 79.800	N.INV: 235
LONG: 15,64°	P.PAN(Wp): 600	P.INV(KVA): 215/204@40°C
ALT(m): 160	STRU: TRACKER	N.STR: 571 (2P60)
		188 (2P30)

PREPARATO	NOME	REGISTRAZIONE	FIRMA	DATA
DISEGNATO	-	-	-	27/09/22
VERIFICATO	-	-	-	27/09/22
APPROVATO	-	-	-	27/09/22
TAVOLA No	IMPIANTO	D. T. S. DOC.	REV.	FASE
1 DI 1	1:5.000	IT 2110 IN ILE 52 RA 1 PIRE		EMI



**IMPIANTO AGROVOLTAICO ORTA NOVA**  
 LAYOUT CAVI AC-AT  
 DIMENSIONI IN m / SCALA 1:5.000