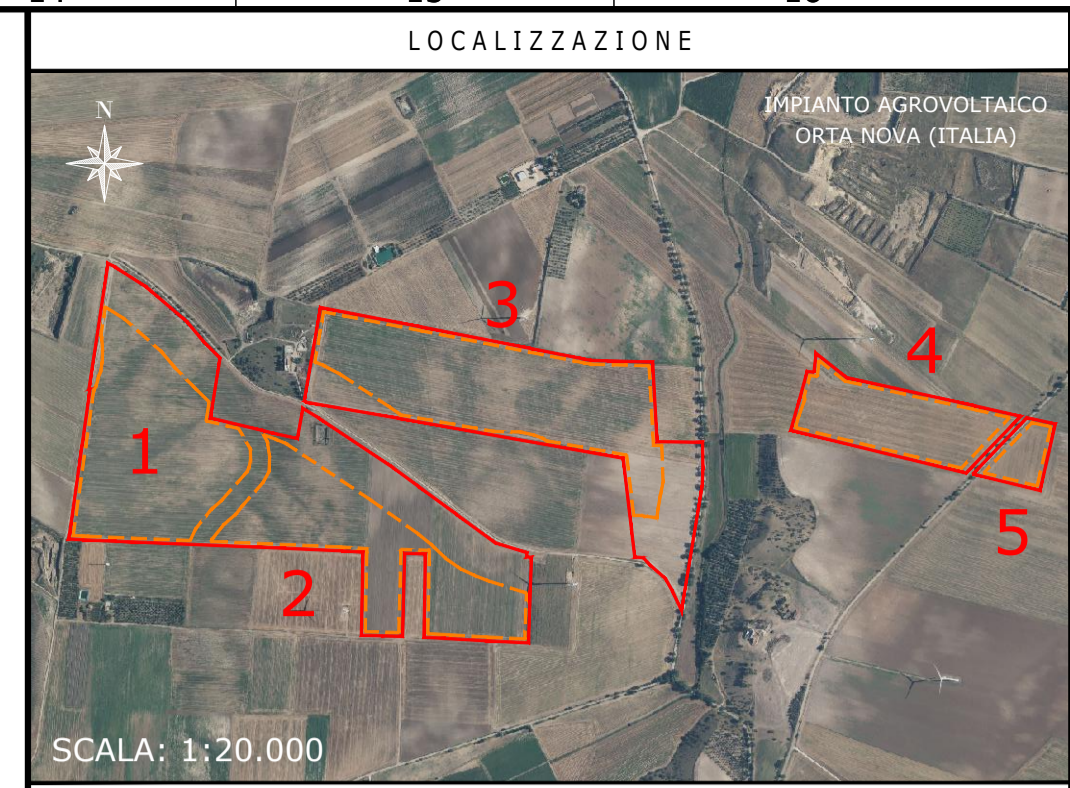


IMPIANTO AGROVOLTAICO
ORTA NOVA - 47,88 MWp
 TILT ±60°, AZIMUT 0°, PITCH 10,1 m
 INVERTER HUAWEI SUN2000-215KTL-H0
 MODULI FOTOVOLTAICI TRINA SOLAR TSM-600DEG20C.20
 POTENZA FOTOVOLTAICA: 47.880 kWp
 2.660 STRINGHE FOTOVOLTAICHE DA 30 MODULI FOTOVOLTAICI
 NUMERO MODULI FOTOVOLTAICI: 79.800
 STRUTTURE TRACKER: 571 ELEMENTI 2P60, 188 ELEMENTI 2P30
 NUMERO TOTALE INVERTER: 235
 NUMERO TOTALE CABINE DI TRASFORMAZIONE BT/AT: 15

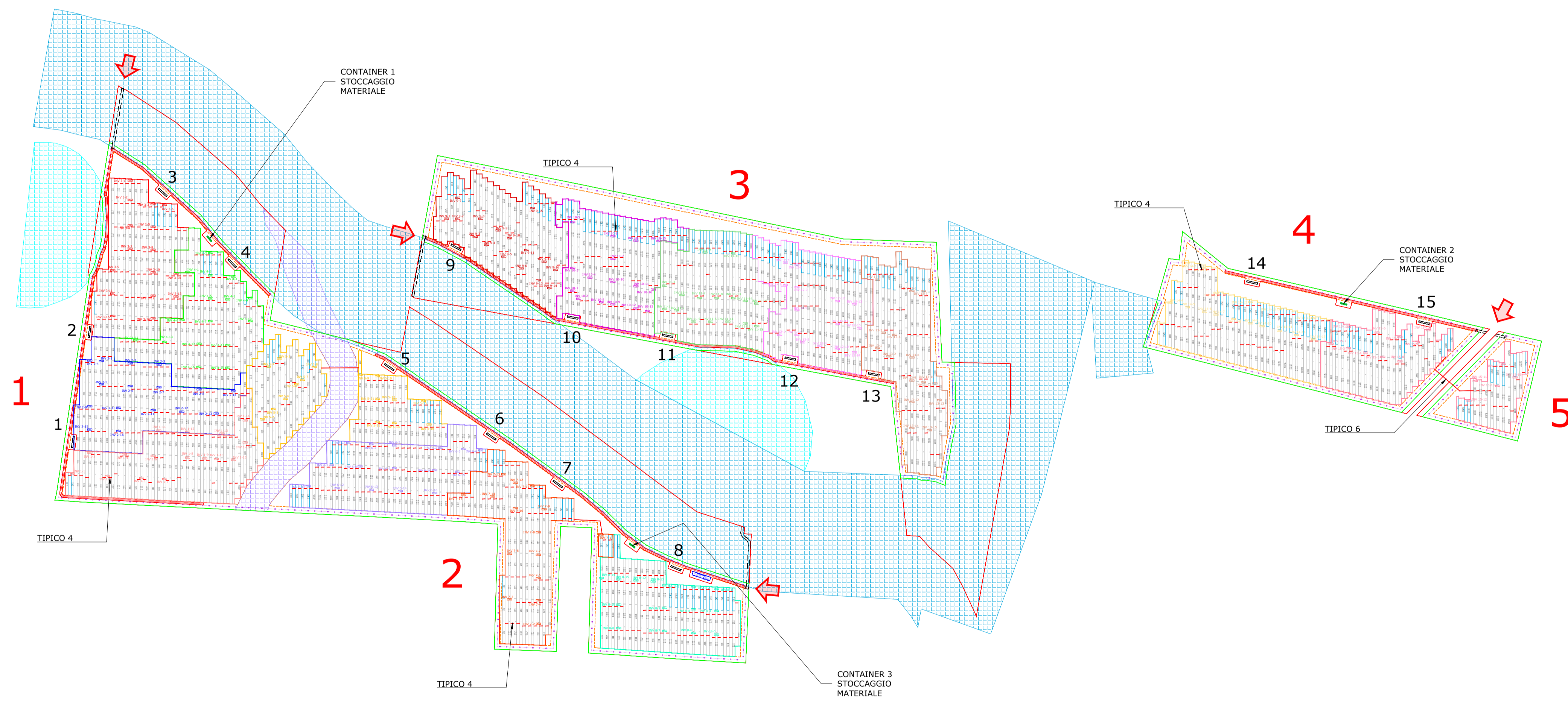


LOCALIZZAZIONE
 IMPIANTO AGROVOLTAICO ORTA NOVA (ITALIA)
 SCALA: 1:20.000
 NOTE / TIMBRI

PROGETTISTI
 Ingegnere
 Michele Di stefano
 (per NRG Plus Italia S.r.l.)
 mdistefano@nrgplus.global
 Responsabile tecnico
 Ingegnere
 Maurizio De Donno
 (per NRG Plus Italia S.r.l.)
 mdedonno@nrgplus.global

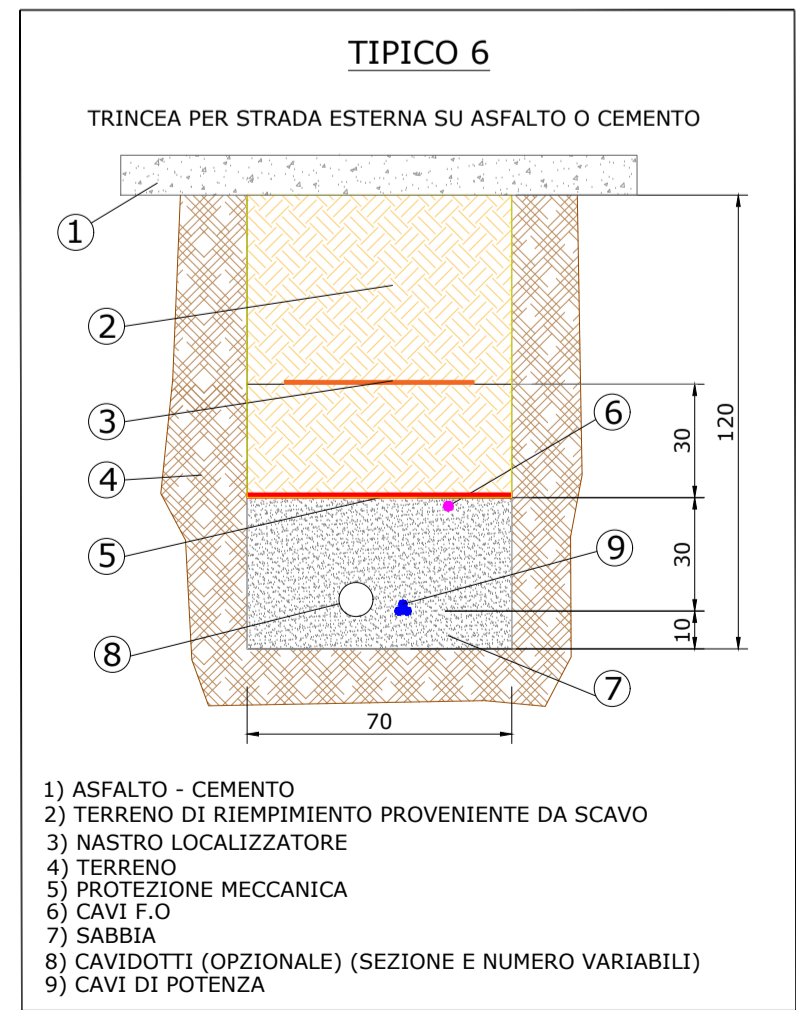
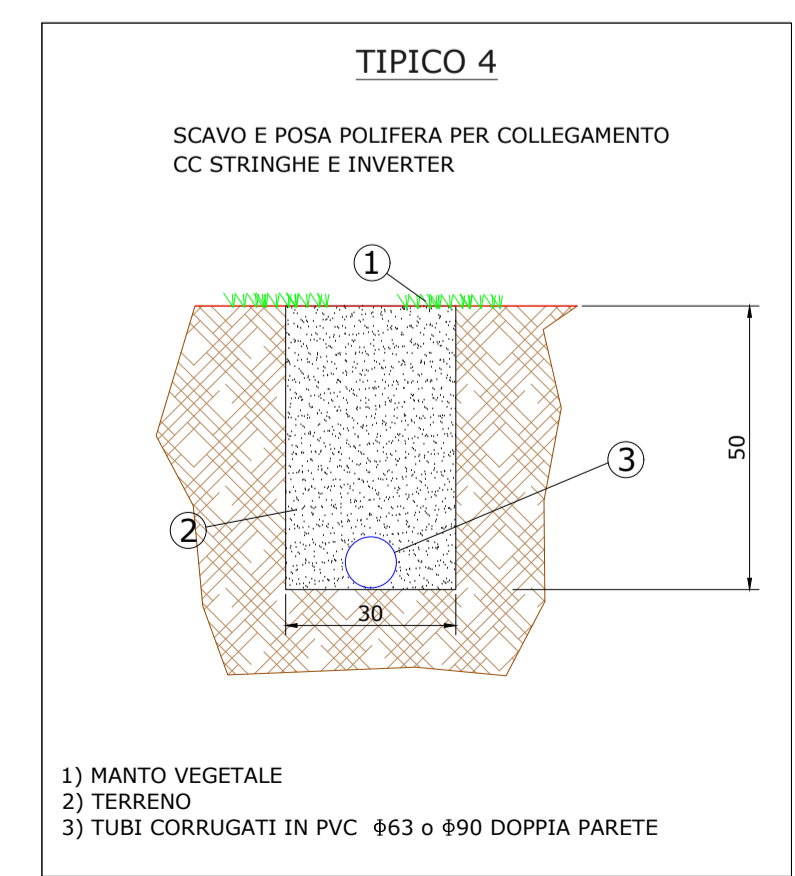


IL PROMOTORE:



LEGENDA

—	LIMITE LOTTO	▭	AREA VELE CABINA "X"
—	FASCIA DI MITIGAZIONE	1-2-...	IDENTIFICAZIONE AREA MODULI FOTOVOLTAICI
—	RECINZIONE	1-2-...	IDENTIFICAZIONE CABINA TRASFORMAZIONE BT/AT
—	PV AREA	▭	RESTRIZIONE 1
—	VIABILITÀ INTERNA	▭	RESTRIZIONE 2
—	VIABILITÀ ESTERNA	▭	RESTRIZIONE 3
↔	INGRESSO	▭	CAVIDOTTO CC (STRINGHE)
↔	PORTONE D' ACCESSO	▭	
▭	CABINA DI RICEZIONE SEZIONAMENTO E CONTROLLO	▭	
▭	CABINA TRASFORMAZIONE BT/AT	▭	
▭	CONTAINER STOCCAGGIO MATERIALE	▭	
▭	PANNELLI FOTOVOLTAICI VELA 2P60	▭	
▭	PANNELLI FOTOVOLTAICI VELA 2P30	▭	
▭	INVERTER	▭	
XX-YY-ZZ	RIFERIMENTO COLLEGAMENTO STRINGA		
↑	STRINGHE		
↑	INVERTER		
▭	CABINA TRASFORMAZIONE		



IMPIANTO AGROVOLTAICO ORTA NOVA
 LAYOUT STRINGHE CC
 DIMENSIONI IN m / SCALA 1:5.000

REV	DATA	DESCRIZIONE	PREP.	DISEG.	VERIF.	APPR.
A	27/09/22	EMISSIONE INIZIALE	D.G.	L.P.	R.V.	M.DD

IL PROMOTORE:
ARNG SOLAR I S.R.L.
 P.IVA 02328180688
 Viale Giorgio Ribotta, 21
 Eurosky Tower - Int 0B3, 00144 Roma
 PEC: arngsolar@pec.it
 Codice Cliente:

PROGETTO:
 IMPIANTO AGROVOLTAICO ORTA NOVA

DOCUMENTI:
 LAYOUT STRINGHE CC

LOCALIZZAZIONE	INFORMAZIONE DI PROGETTO	FASE
CITTA': ORTA NOVA	SORGENTE: SOLARE	AREA[ha]: 68,09
PROVINCIA: FOGGIA	PAC[MW]: 36,50	GCR[%]: 44,40
REGIONE: APULIA	PDC[MWp]: 47,88	
		PERMESSI

COORDINATE	DETTAGLI DI PROGETTO		
LAT: 41,27°	N.PAN: 79.800	N.INV: 235	PITCH[m]: 10,10
LONG: 15,64°	P.PAN[Wp]: 600	P.INV[KVA]: 215204@40°C	N.STR: 571 (2P60)
ALT[m]: 160	STRU: TRACKER	INCL: ± 60°	188 (2P30)

PREPARATO	NOME	REGISTRAZIONE	FIRMA	DATA
DISEGNATO	-	-	-	27/09/22
VERIFICATO	-	-	-	27/09/22
APPROVATO	-	-	-	27/09/22

TAVOLA No: 1
 SCALA: 1:5.000
 IMPIANTO D. T. S. I. DOC. REV. FASE EMI.
 I T 2 I O I N I L E S 4 R A I P R E