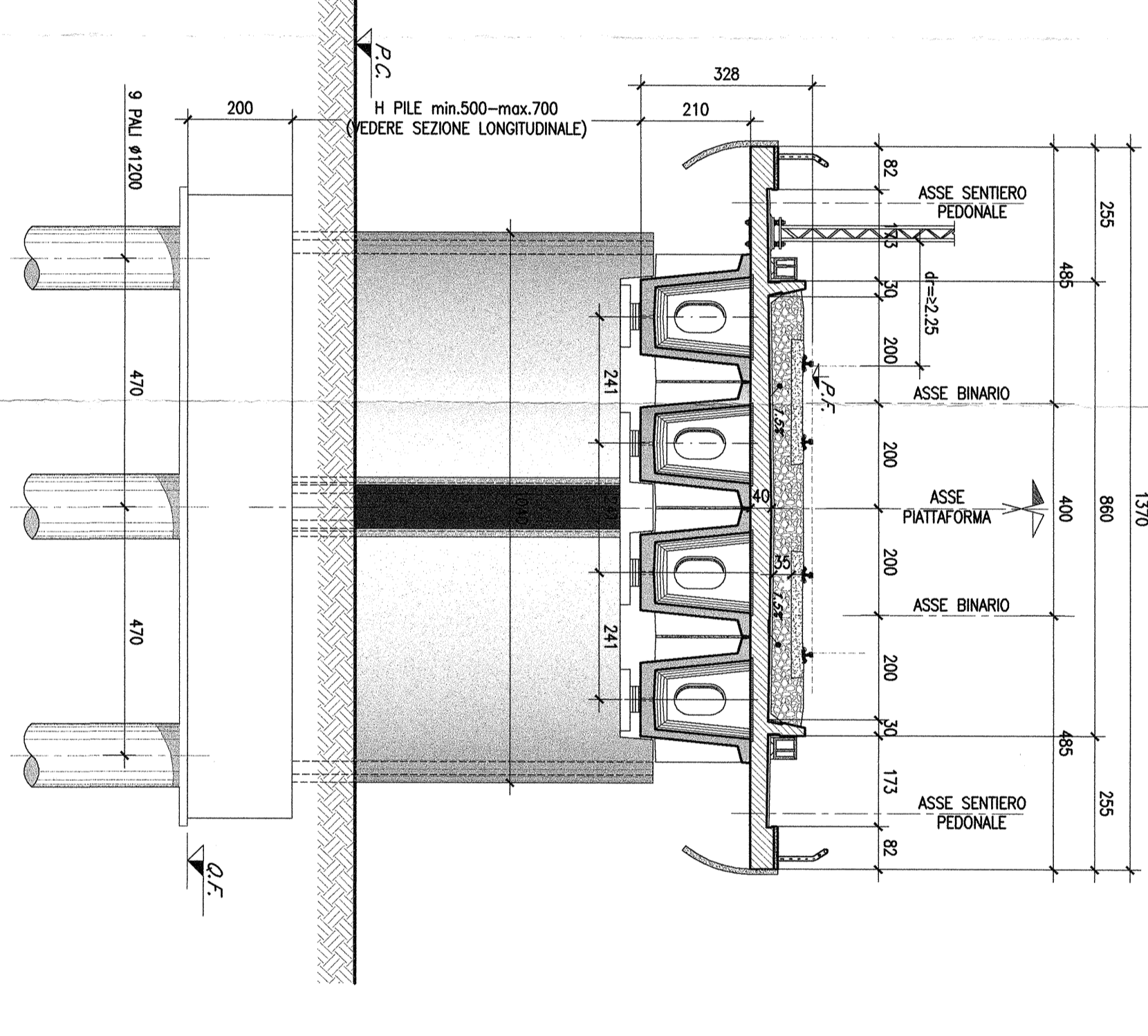
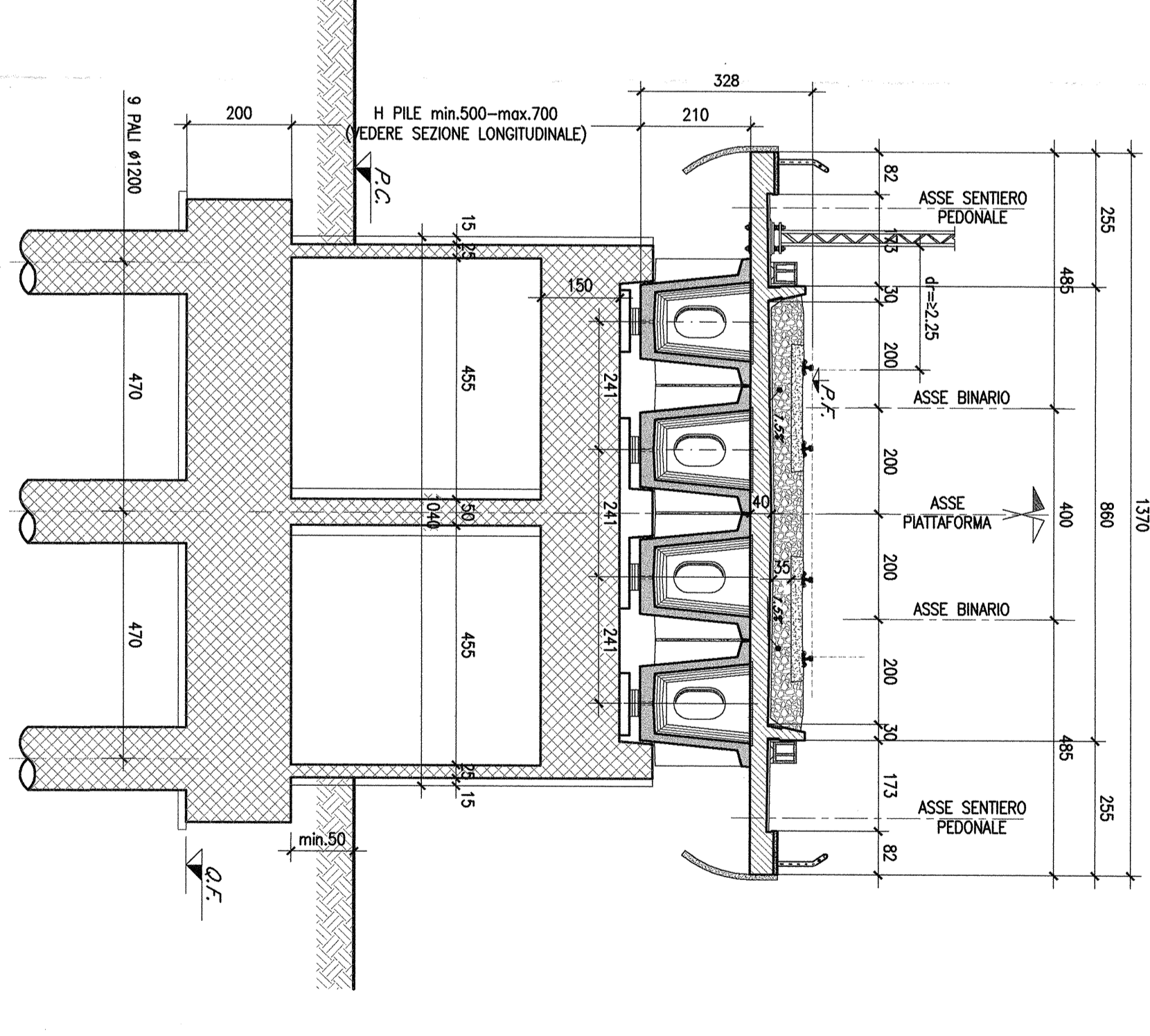


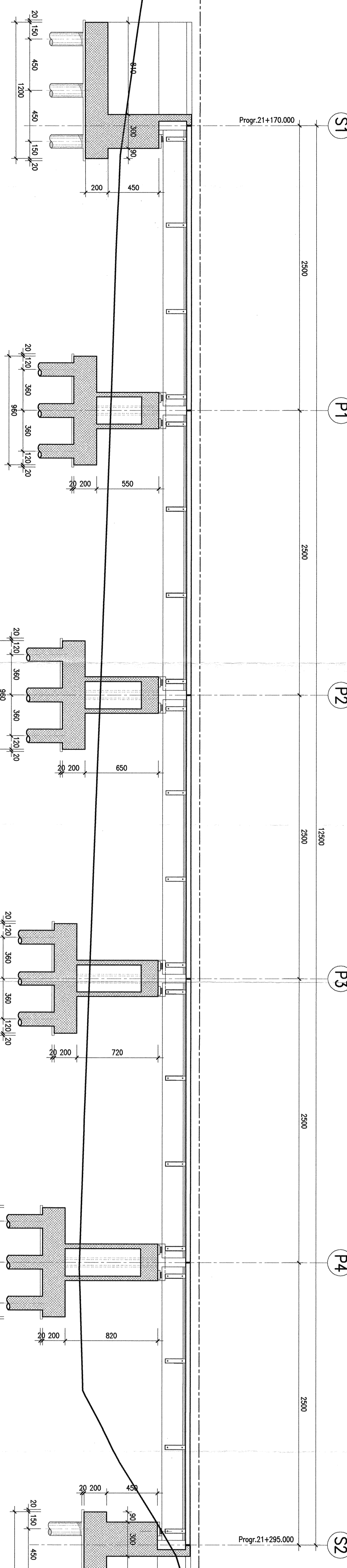
SEZIONE TRASVERSALE TIPO IMPALCATO IN C.A.P. -Scala 1:100
(IN CAMPATA)



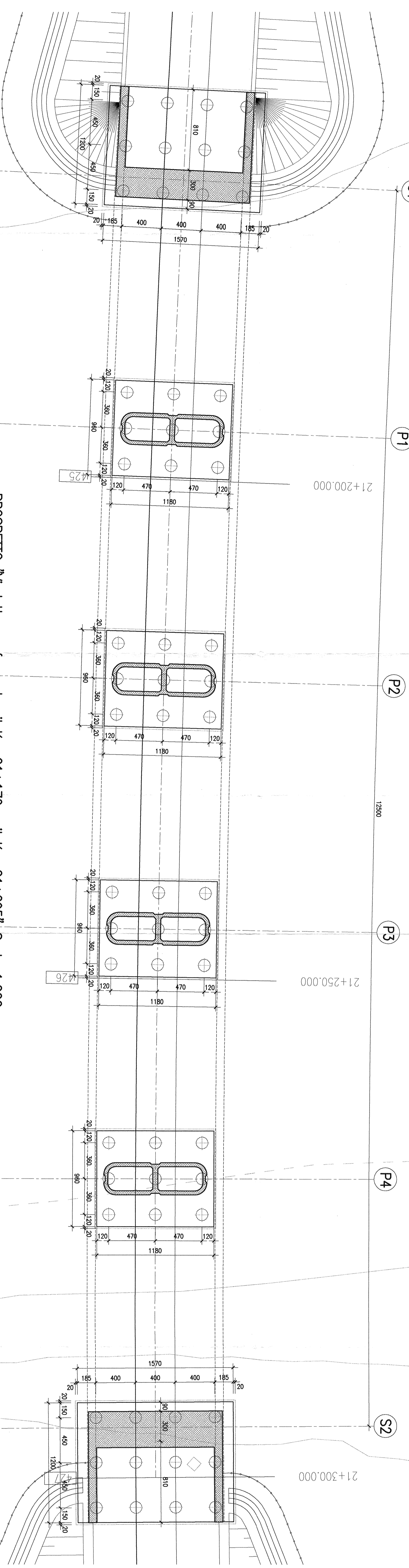
SEZIONE TRASVERSALE TIPO IMPALCATO IN C.A.P. -Scala 1:100
(IN ASSE APFOGGIO)



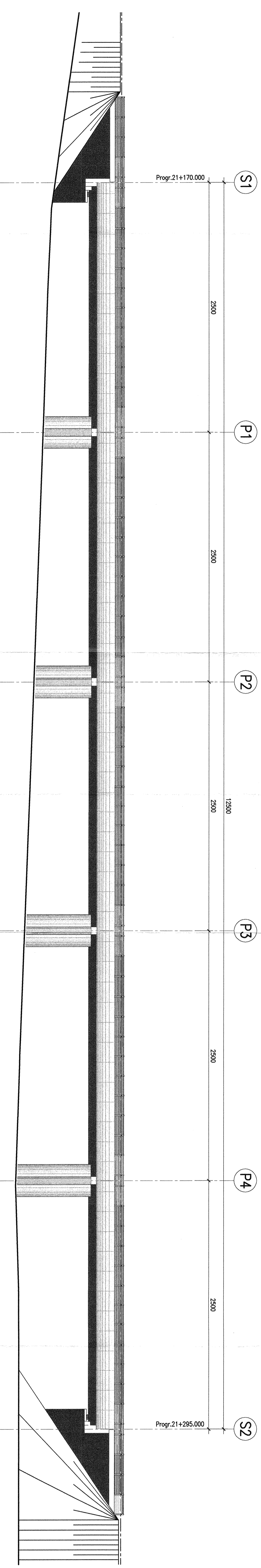
SEZIONE LONGITUDINALE "Vadotto su fosso tra il Km 21+170 e il Km 21+295" -Scala 1:200



PANITA FONDAZIONI "Vadotto su fosso tra il Km 21+170 e il Km 21+295" -Scala 1:200



PROSPETTO "Vadotto su fosso tra il Km 21+170 e il Km 21+295" -Scala 1:200



COMITENTE:
SRP
Società per Azioni
DIREZIONE PROGETTI INVESTIMENTI
DIREZIONE STUDI E PROGETTI ADRIATICA
DIRETTRICE SUD - PROGETTO ADRIATICA

ITALFERR
GRUPPO ITALIANO FERROVIARI

U.O. STRUTTURE

PROGETTO PRELIMINARE
LINEA PESCARA - BARI
RADOPPIO TERMOLI (e) - LESINA (e)
LOTTO 03 CAMPOMARINO-RIPALTA
VIADOTTI
V09 VIADOTTO SU FOSSO TRA IL KM 21+170 E IL KM 21+295
Planimetria, sezione longitudinale e sezioni tipo

COMMESSA	LOTTO	FASE	ENTE	TIPO DOC.	OPERAZIONE/RA	PROGR.	REG.
L032	03	R	78	PZ	V10900	001	A

Rev.	Descrizione	Redatto	Data	Verificato	Data	Approvato	Data
A	REVISIONE PRELIMINARE		26/03/2011		26/03/2011		26/03/2011

Autore: **ITALFERR S.p.A.**
U.O. STRUTTURE
Dott. Ing. ANTONIO VITTORE
Cedente degli ingegni: **ITALFERR S.p.A.**
n° A20763