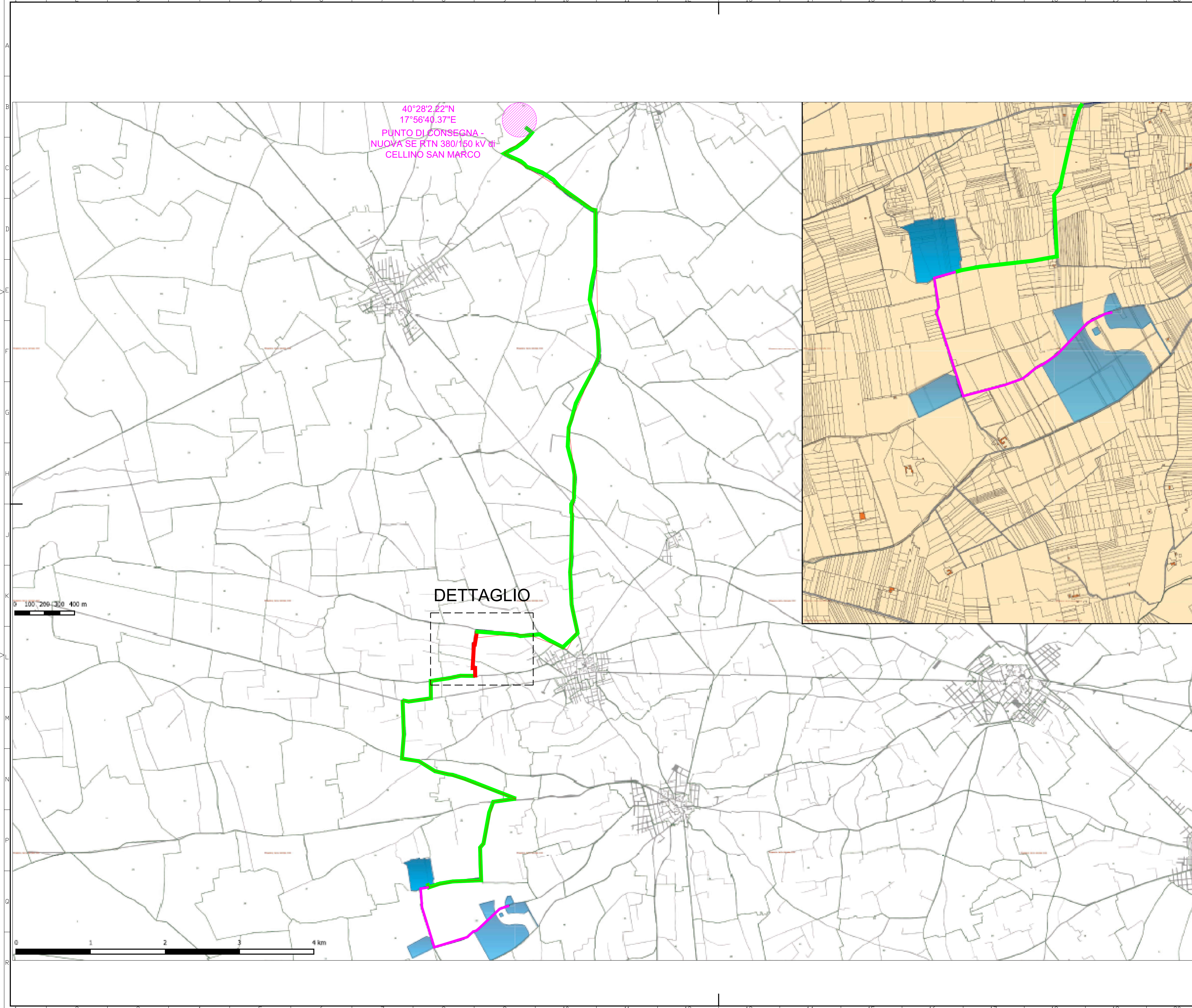


LEGENDA

- Area di installazione dell'impianto di produzione denominato "SALICE SANCHIRICO"
- Elettrodotto interrato in A.T. a 36 kV di vettoriamento energia dall'impianto di produzione verso il punto di consegna (tratta sotto sede stradale asfaltata)
- Elettrodotto interrato in A.T. a 36 kV di vettoriamento energia dall'impianto di produzione verso il punto di consegna (tratta sotto terreno o strada sterrata)
- Elettrodotto interrato di collegamento tra i campi fotovoltaici fino alla cabina di raccolta
- Localizzazione Punto di Consegna - Nuova SE RTN 380/150 kV di Cellino San Marco



**IMPIANTO AGRIVOLTAICO DELLA POTENZA NOMINALE DI 40.683,52 kWp "SALICE SANCHIRICO"**

UBICATO NEL COMUNE DI SALICE SALENTINO (LE)

CODICE IDENTIFICATIVO PRATICA AU REGIONALE: T141QE2

Titolo Elaborato:  
**PLANIMETRIA ELETTRODOTTO DI VETTORIAMENTO A.T. SU CATASTALE: PIANO DI ESPROPRIO GRAFICO**

IDENTIFICAZIONE ELABORATO (MITE)

LIVELLO PROGETTAZIONE	TIPO DOCUMENTO	CODICE IDENTIFICATIVO	DATA	SCALA
PD	D	T141QE2_AT_05	LUGLIO 2022	1:20.000

REVISIONI

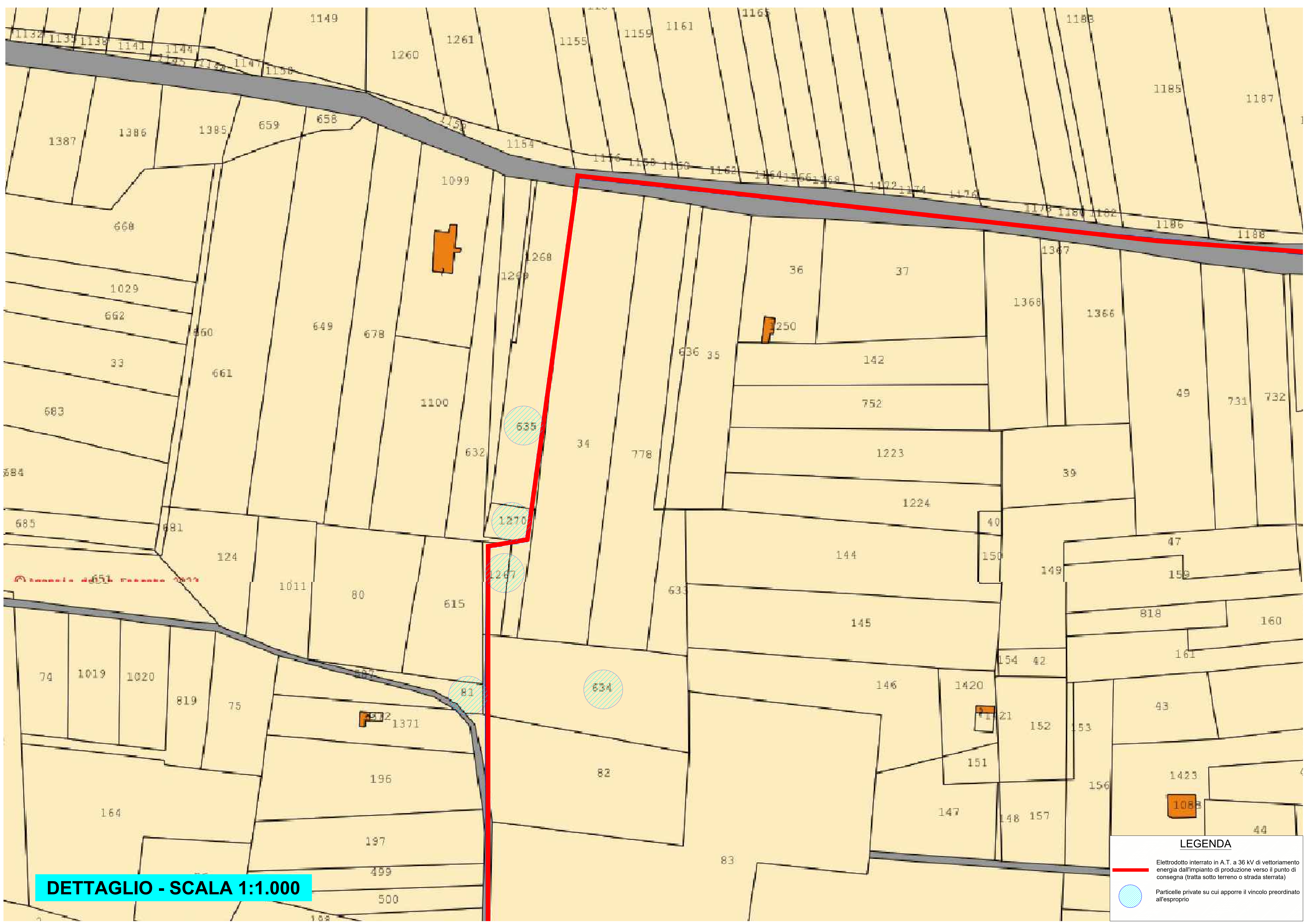
REV.	DATA	DESCRIZIONE	ESEGUITO	VERIFICATO	APPROVATO
00	07/22	Prima emissione	Ing. Cosimo Totaro	Ing. Cosimo Totaro	Ing. Cosimo Totaro

PROGETTAZIONE: **APULIA ENERGIA**

TECNICO:  
Ing. Cosimo Totaro  
Ordine degli Ingegneri  
Provincia di Brindisi n.1718


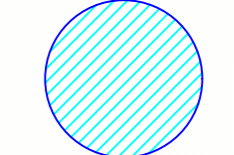
PROPRONENTE:  
TRINA SOLAR PAPIRO S.R.L.  
Piazza Borromeo, 14  
20123, Milano (MI) - Italy





**DETTAGLIO - SCALA 1:1.000**

**LEGENDA**

-  Elettrodoto interrato in A.T. a 36 kV di vettoriamento energia dall'impianto di produzione verso il punto di consegna (tratta sotto terreno o strada sterrata)
-  Particelle private su cui apporre il vincolo preordinato all'esproprio