

IMPIANTO SALICE SANCHIRICO

linee impianto

— Cabine  
— strada interna

poligoni impianto

mitigazione  
strada interna  
Vasca

SINGOLARITA' DI INTERESSE PAESAGGISTICO

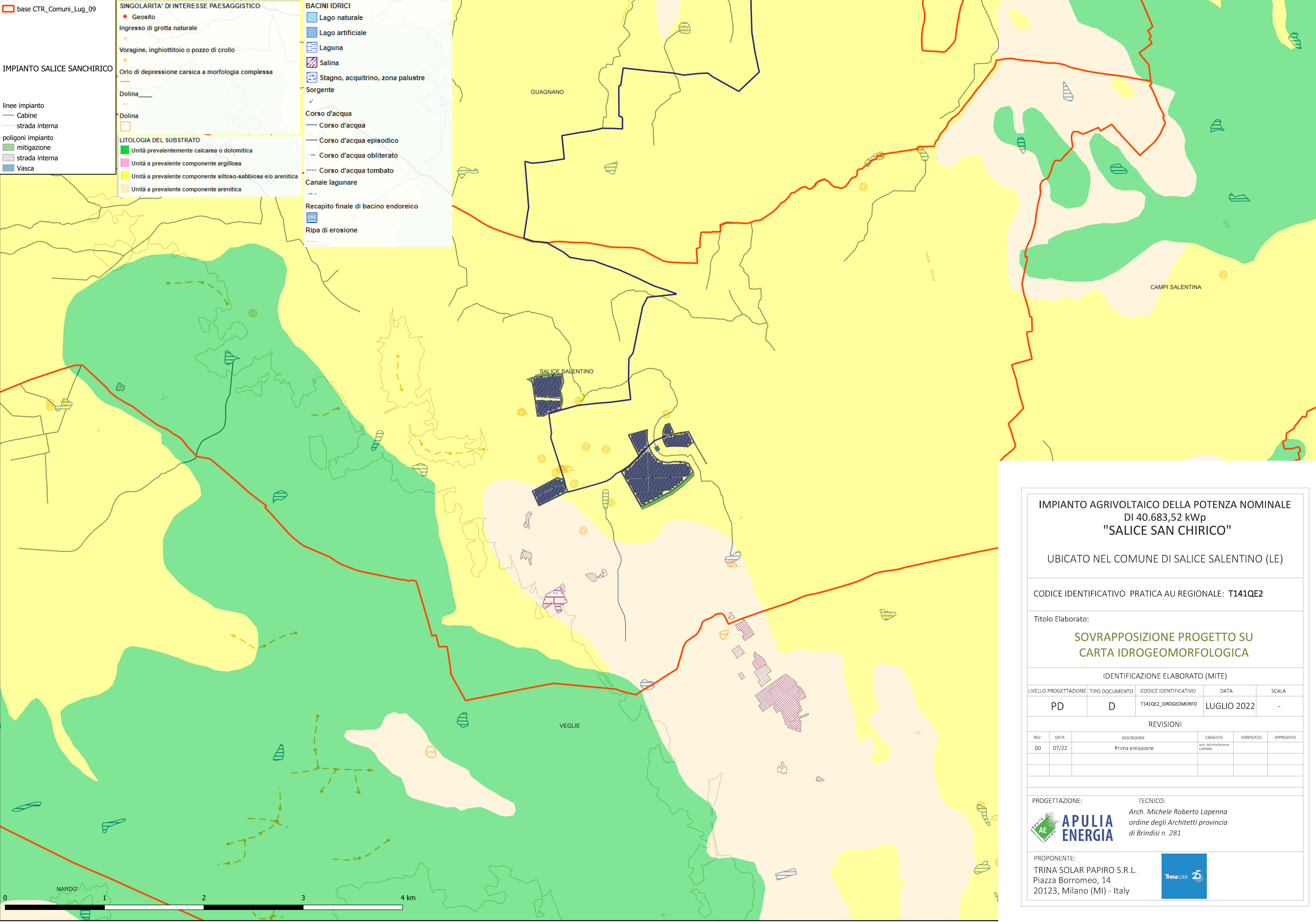
- Geosito
- Ingresso di grotta naturale
- Voragine, inghiottitoio o pozzo di crollo
- Orlo di depressione carsica a morfologia complessa
- Dolina
- Dolina

LITOLOGIA DEL SUBSTRATO

- Unità prevalentemente calcarea o dolomitica
- Unità a prevalente componente argillosa
- Unità a prevalente componente siltoso-sabbiosa e/o arenitica
- Unità a prevalente componente arenitica

BACINI IDRICI

- Lago naturale
- Lago artificiale
- Laguna
- Salina
- Stagno, acquitrino, zona palustre
- Sorgente
- Corso d'acqua
- Corso d'acqua
- Corso d'acqua episodico
- Corso d'acqua obliterato
- Corso d'acqua tombato
- Canale lagunare
- Recapito finale di bacino endoreico
- Ripa di erosione



IMPIANTO AGRIVOLTAICO DELLA POTENZA NOMINALE DI 40.683,52 kWp "SALICE SAN CHIRICO"

UBICATO NEL COMUNE DI SALICE SALENTINO (LE)

CODICE IDENTIFICATIVO PRATICA AU REGIONALE: T141QE2

Titolo Elaborato:

SOVRAPPOSIZIONE PROGETTO SU CARTA IDROGEOMORFOLOGICA

IDENTIFICAZIONE ELABORATO (MITE)

LIVELLO PROGETTAZIONE	TIPO DOCUMENTO	CODICE IDENTIFICATIVO	DATA	SCALA
PD	D	T141QE2_IDROGEOMORFO	LUGLIO 2022	-

REVISIONI

REV.	DATA	DESCRIZIONE	ESEGUITO	VERIFICATO	APPROVATO
00	07/22	Prima emissione	arch. Michele Roberto LAPENNA		

PROGETTAZIONE:

TECNICO:



Arch. Michele Roberto Lapenna  
ordine degli Architetti provincia di Brindisi n. 281

PROPONENTE:

TRINA SOLAR PAPIRO S.R.L.  
Piazza Borromeo, 14  
20123, Milano (MI) - Italy

