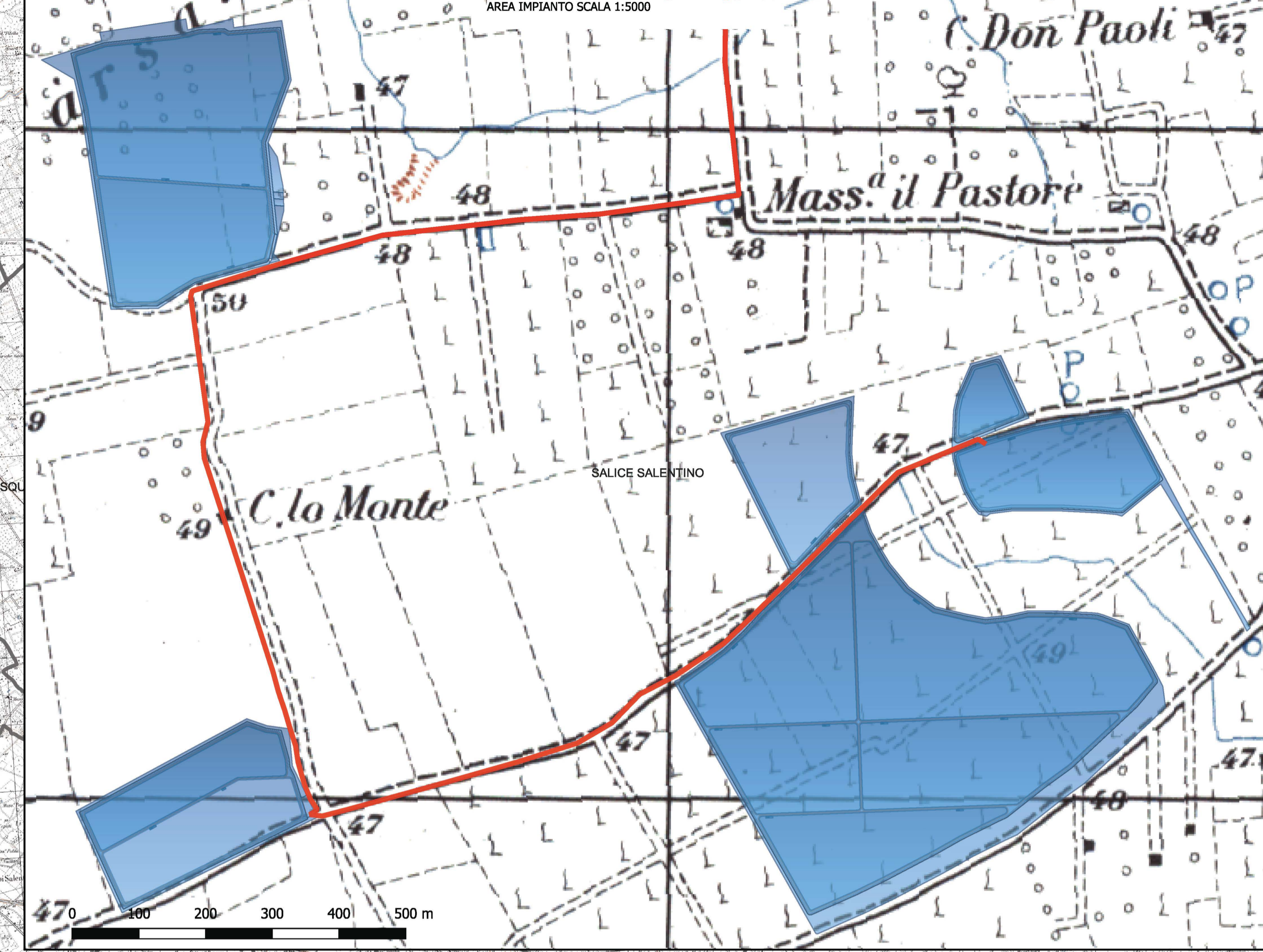
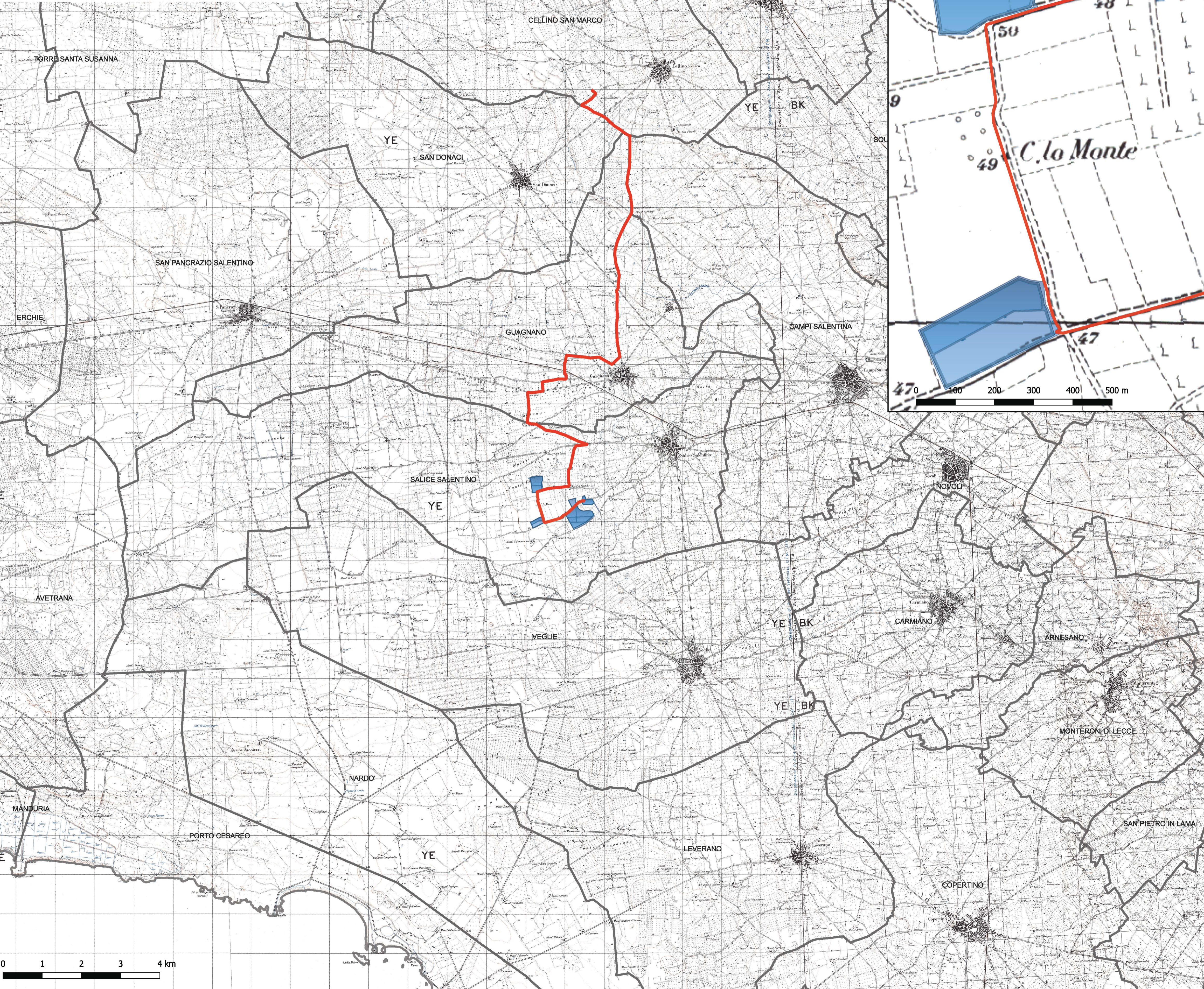


IMPIANTO SALICE SANCHIRICO

- cavidotto
- aree impianto



IMPIANTO AGRIVOLTAICO DELLA POTENZA NOMINALE DI 40.683,52 kWp "SALICE SAN CHIRICO"

UBICATO NEL COMUNE DI SALICE SALENTINO (LE)

CODICE IDENTIFICATIVO PRATICA AU REGIONALE: T141QE2

Titolo Elaborato:

SOVRAPPOSIZIONE PROGETTO SU CARTA IGM 25.000

IDENTIFICAZIONE ELABORATO (MITE)

LIVELLO PROGETTAZIONE	TIPO DOCUMENTO	CODICE IDENTIFICATIVO	DATA	SCALA
PD	D	T141QE2_IGM_25	LUGLIO 2022	-

REVISIONI

REV.	DATA	DESCRIZIONE	ESEGUITO	VERIFICATO	APPROVATO
00	07/22	Prima emissione	Arch. Michele Roberto LAPENNA		

PROGETTAZIONE: **APULIA ENERGIA**

TECNICO: Arch. Michele Roberto Lapenna
ordine degli Architetti provincia di Brindisi n. 281

PROPRONTE: TRINA SOLAR PAPIRO S.R.L.
Piazza Borromeo, 14
20123, Milano (MI) - Italy

