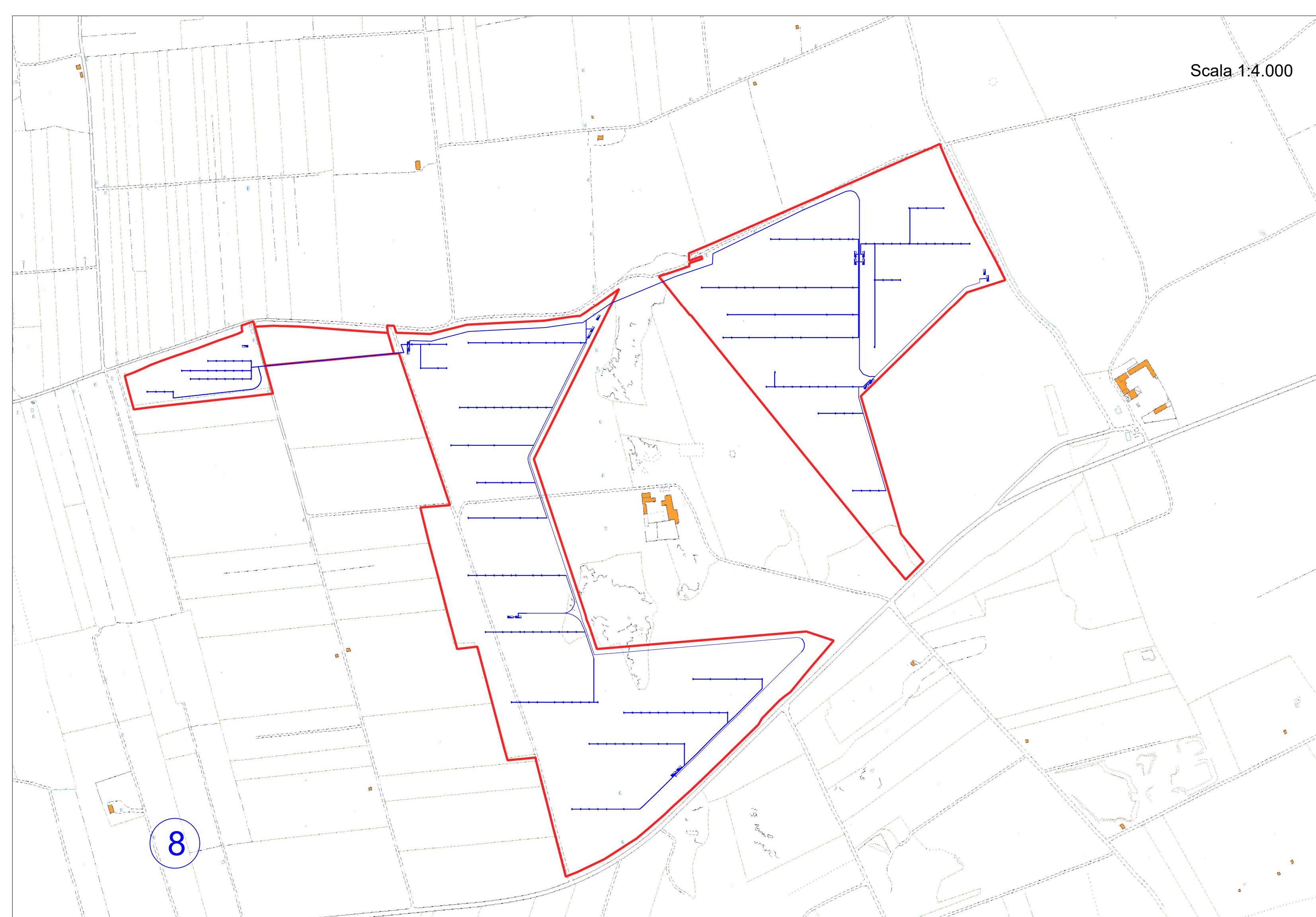
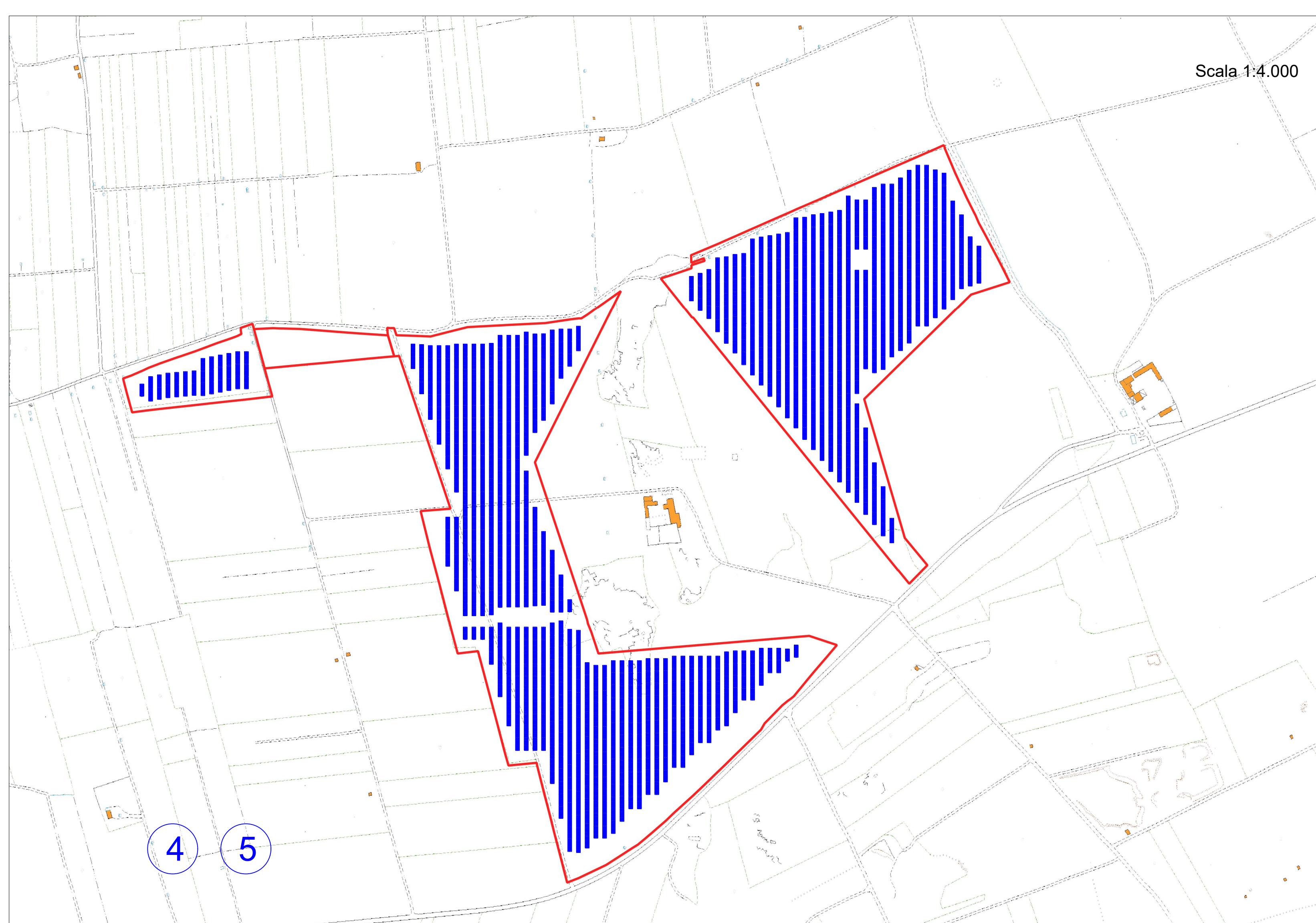
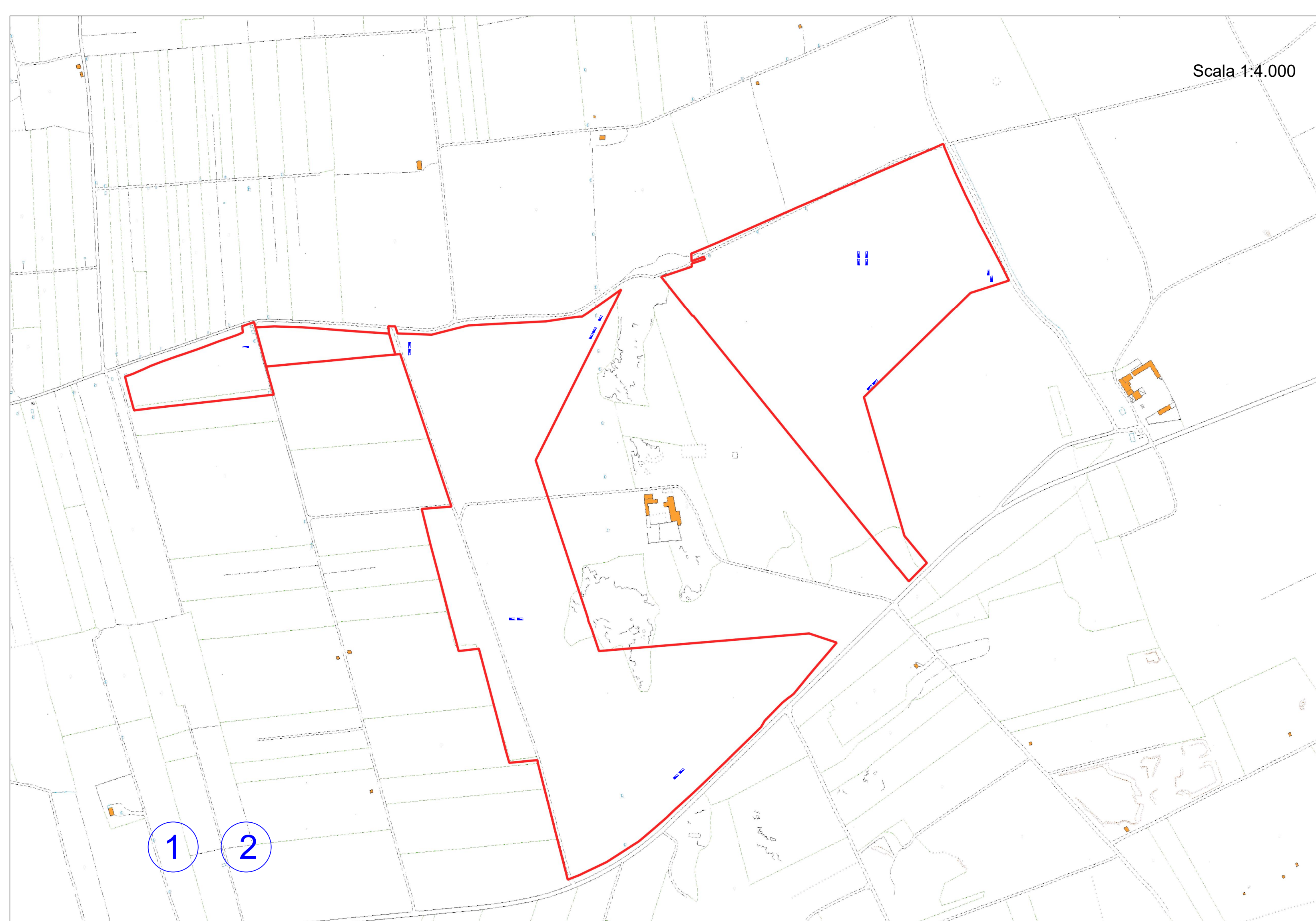
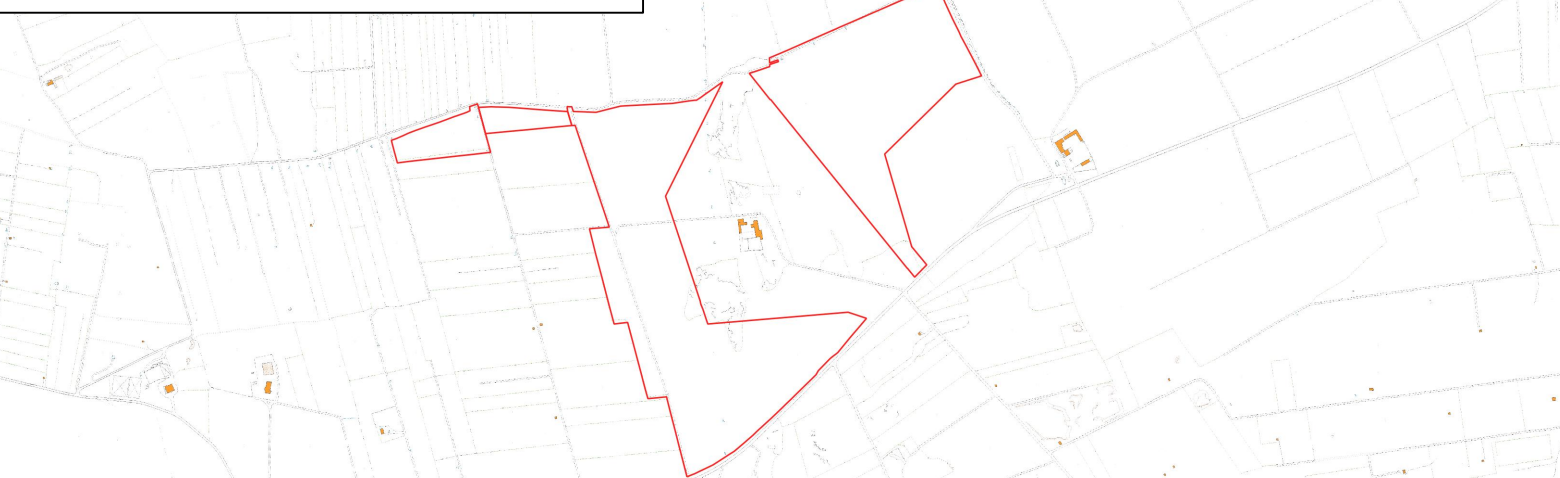


Opere di demolizione e/o rimozione

- 1 Rimozione cabinati prefabbricati
- 2 Demolizione zattere di appoggio cabinati prefabbricati
- 3 Rimozione recinzione e cancelli, differenziazione e avvio allo smaltimento
- 4 Rimozione strutture di sostegno dei pannelli fotovoltaici
- 5 Rimozione fondazioni vibroinfisse dei sostegni dei pannelli fotovoltaici
- 6 Rimozione fondazioni sostegni di illuminazione e videosorveglianza
- 7 Rimozione sostegni di illuminazione e videosorveglianza
- 8 Rimozione cavidotti e pozzetti impianto elettrico
- 9 Rimozione viabilità interna

CONFINI IMPIANTO SU CTR



		REGIONE PUGLIA COMUNE DI SALICE SALENTINO					
PROGETTO: IMPIANTO FOTOVOLTAICO DENOMINATO "BRUNO" CON POTENZA DI PICCO PARI A 17.458,00 KWp E CON POTENZA NOMINALE PARI A 17.000,00 KWn NEL COMUNE DI SALICE SALENTINO (LE)							
TITOLO: Elaborato grafico opere di dismissione dell'impianto							
PROGETTISTA: NGVEPROGETTI S.p.A. Sede legale e amministrativa: Via Fabiano 1 - 00198 Roma (RM) PEC: ngveprogetti@pec.it	PROPONENTE: INERZIA SOLARE SUD S.p.A. Sede legale e amministrativa: Piazza Meridiana 1 00186 Roma (RM) Tel: 0646420210 Fax: 0646420211 PEC: direzione.inerzia@inerzia.it	IVISTI: 					
PROGETTAZIONE: <table border="1"> <tr> <td> </td> <td> </td> <td> </td> <td> </td> </tr> </table>							
Scala: Formato Stampa: AX	Cod. Elaborato: Dismiss_03	Rev: 2	Nome File: Dismiss_03.dwg				
Rev: 2	Data: 29/04/2022	Descrizione: Prima Emissione	Elaborato: G. Vece				
			Contratto: G. Vece				
			Approvato: G. Vece				

