

# Analisi Carta Uso del Suolo 2006 - 2011

## Impianto Bruno

### Area Generale

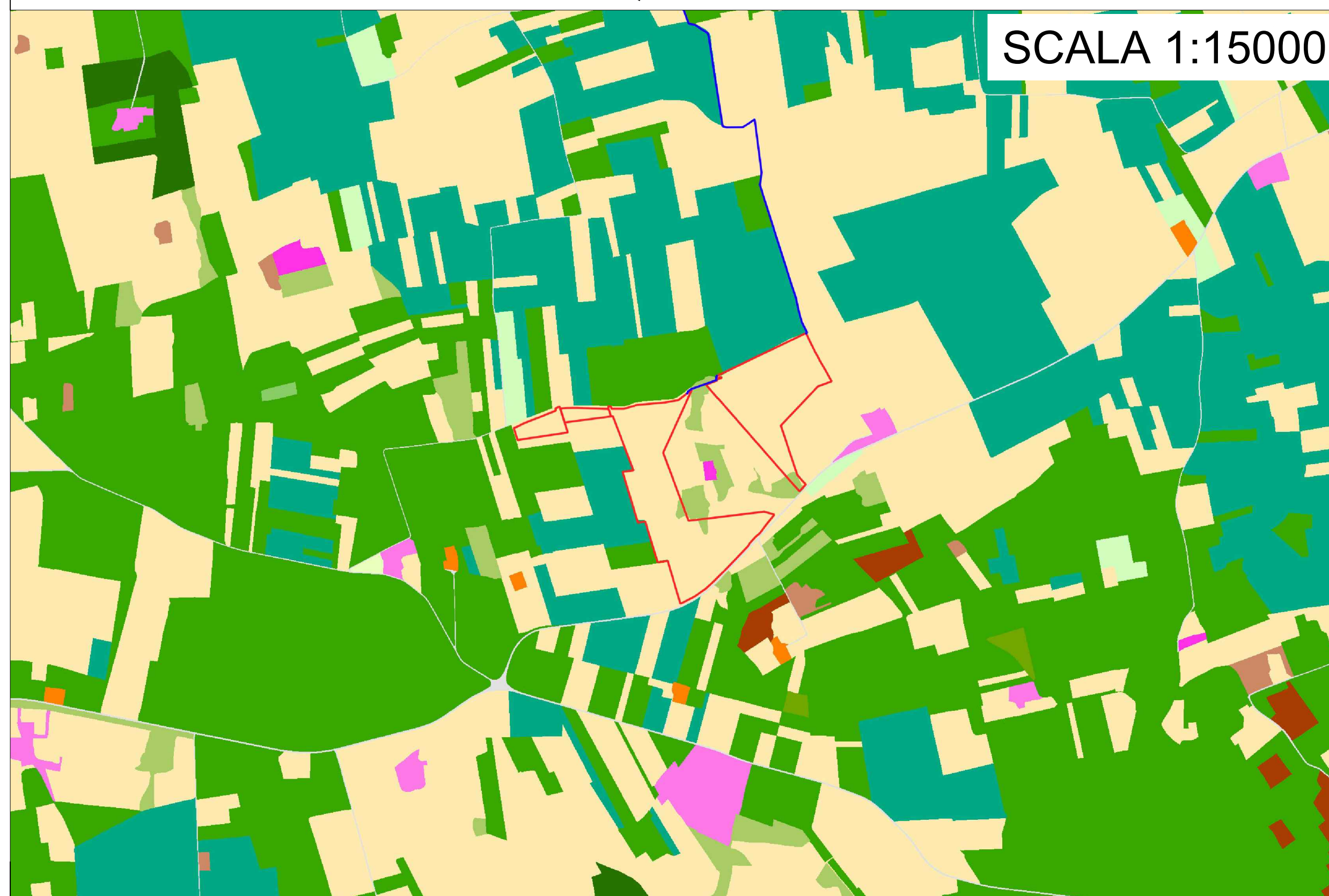
#### LEGENDA

 Area impianto

 Cavidotto

- Uso del suolo**
- 1111 - tessuto residenziale continuo antico e denso
  - 1112 - tessuto residenziale continuo, denso più recente e basso
  - 1113 - tessuto residenziale continuo, denso recente, alto
  - 1121 - tessuto residenziale discontinuo
  - 1122 - tessuto residenziale rado e nucleiforme
  - 1123 - tessuto residenziale sparso
  - 1211 - insediamento industriale o artigianale con spazi annessi
  - 1212 - insediamento commerciale
  - 1213 - insediamento dei grandi impianti di servizi pubblici e privati
  - 1214 - insediamenti ospedalieri
  - 1215 - insediamento degli impianti tecnologici
  - 1216 - insediamenti produttivi agricoli
  - 1217 - insediamento in disuso
  - 1221 - reti stradali e spazi accessori
  - 1222 - reti ferroviarie comprese le superfici annesse
  - 1223 - grandi impianti di concentrazione e smistamento merci
  - 1224 - aree per gli impianti delle telecomunicazioni
  - 1225 - reti ed aree per la distribuzione, la produzione e il trasporto dell'energia
  - 123 - aree portuali
  - 124 - aree aeroportuali ed eliporti
  - 131 - aree estrattive
  - 1321 - discariche e depositi di cave, miniere, industrie
  - 1322 - depositi di rottami a cielo aperto, cimiteri di autoveicoli
  - 1331 - cantieri e spazi in costruzione e scavi
  - 1332 - suoli rimaneggiati e artefatti
  - 141 - aree verdi urbane
  - 1421 - campeggi, strutture turistiche ricettive a bungalows o simili
  - 1422 - aree sportive (calcio, atletica, tennis, etc)
  - 1423 - parchi di divertimento (acquapark, zoosafari e simili)
  - 1424 - aree archeologiche
  - 143 - cimiteri
  - 2111 - seminativi semplici in aree non irrigue
  - 2112 - colture orticole in pieno campo in serra e sotto plastica in aree non irrigue
  - 2121 - seminativi semplici in aree irrigue
  - 2123 - colture orticole in pieno campo in serra e sotto plastica in aree irrigue
  - 221 - vigneti
  - 222 - frutteti e frutti minori
  - 223 - uliveti
  - 224 - altre colture permanenti
  - 231 - superfici a copertura erbacea densa
  - 241 - colture temporanee associate a colture permanenti
  - 242 - sistemi culturali e particellari complessi
  - 243 - aree prevalentemente occupate da coltura agrarie con presenza di spazi naturali
  - 244 - aree agroforestali
  - 311 - boschi di latifoglie
  - 312 - boschi di conifere
  - 313 - boschi misti di conifere e latifoglie
  - 314 - prati alberati, pascoli alberati
  - 321 - aree a pascolo naturale, praterie, incolti
  - 322 - cespuglieti e arbusteti
  - 323 - aree a vegetazione sclerofilla
  - 3241 - aree a ricolonizzazione naturale
  - 3242 - aree a ricolonizzazione artificiale (rimboschimenti nella fase di novelletto)
  - 331 - spiagge, dune e sabbie
  - 332 - rocce nude, falesie e affioramenti
  - 333 - aree con vegetazione rada
  - 334 - aree interessate da incendi o altri eventi dannosi
  - 411 - paludi interne
  - 421 - paludi salmastre
  - 422 - saline
  - 5111 - fiumi, torrenti e fossi
  - 5112 - canali e idrovie
  - 5121 - bacini senza manifeste utilizzazioni produttive
  - 5122 - bacini con prevalente utilizzazione per scopi irrigui
  - 5123 - acquaculture
  - 521 - lagune, laghi e stagni costieri
  - 522 - estuari

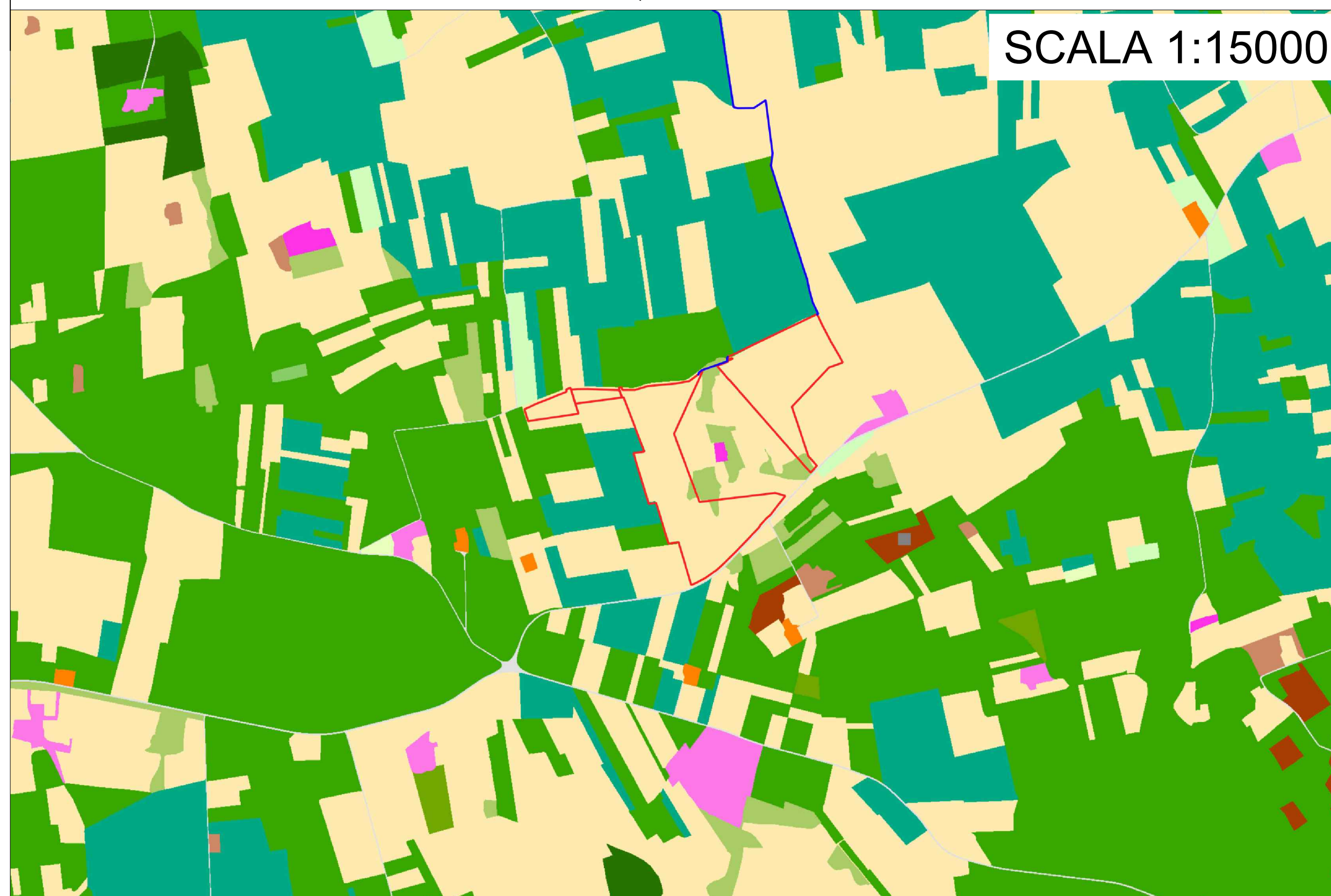
CORINE LAND COVER ANNO 2006 -  
USO DEL SUOLO INQUADRAMENTO GENERALE



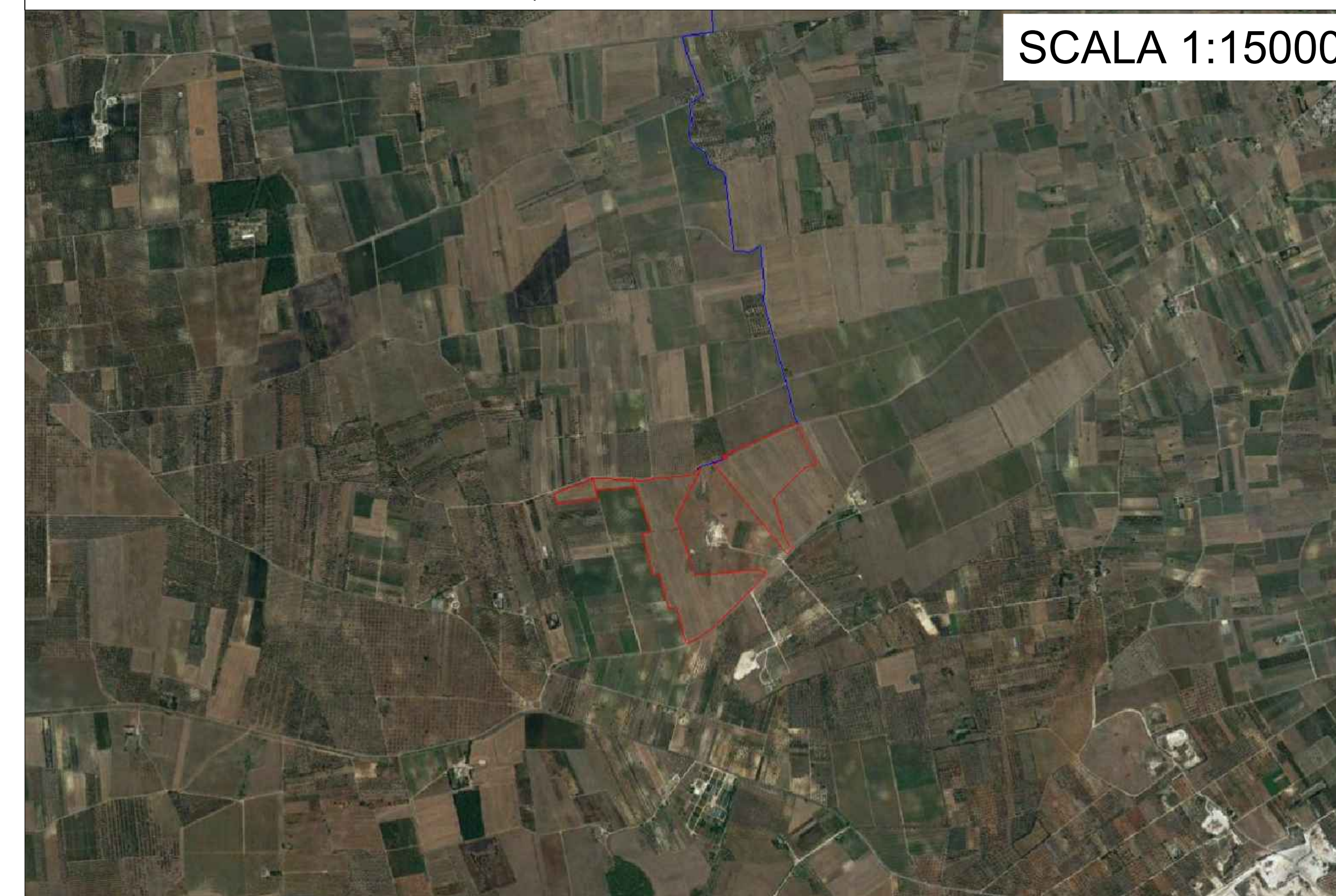
ORTOFOTO ANNO 2012 -  
INQUADRAMENTO GENERALE



CORINE LAND COVER AGGIORNAMENTO ANNO 2011 -  
USO DEL SUOLO INQUADRAMENTO GENERALE



ORTOFOTO ANNO 2021 -  
INQUADRAMENTO GENERALE



REGIONE PUGLIA  
COMUNE DI SALICE SALENTINO

PROGETTO  
**IMPIANTO FOTOVOLTAICO DENOMINATO "BRUNO"  
CON POTENZA DI PICCO PARI A 17.458,00 KWp  
E CON POTENZA NOMINALE PARI A 17.000,00 KWn  
NEL COMUNE DI SALICE SALENTINO (LE)**

TITOLO  
Corine Land Cover - Carta uso del suolo - Generale

PROGETTISTA	PROPRONENTE	VISTI
 <b>INGVEPROGETTI S.r.l.</b> Sede legale e amministrativa: Via Federico II Svevo n.84 PEC: ingveprogettipec.it	<b>INERZIA SOLARE SUD S.r.l.</b> Sede legale e Amministrativa: Piazza Mandorla n.1 38068 Rovereto (TN) Tel: 0464620010 Fax: 0464820011 PEC: direzione.inerziariasud@regatmail.it	

Scala	Formato Stampa	Cod Elaborato	Rev	Nome File	Foglio
1:15000	Ax	ElaboratoGrafico_03	a	ElaboratoGrafico_03.dwg	1 di 1

Rev.	Data	Descrizione	Elaborato	Controllato	Approvato
a	29/04/2022	Prima Emissione	G.Vecci	G.Vecci	G.Vecci