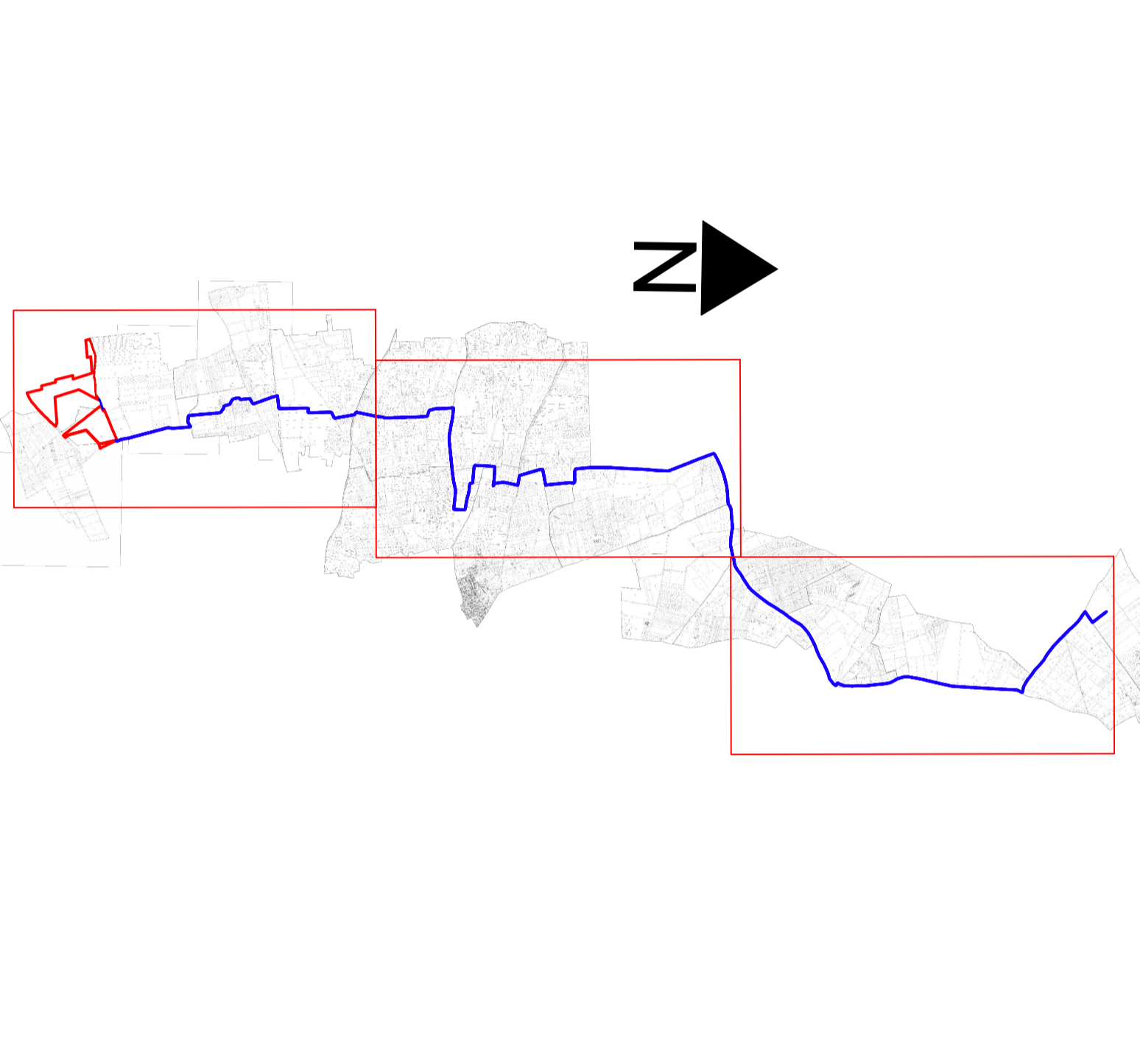
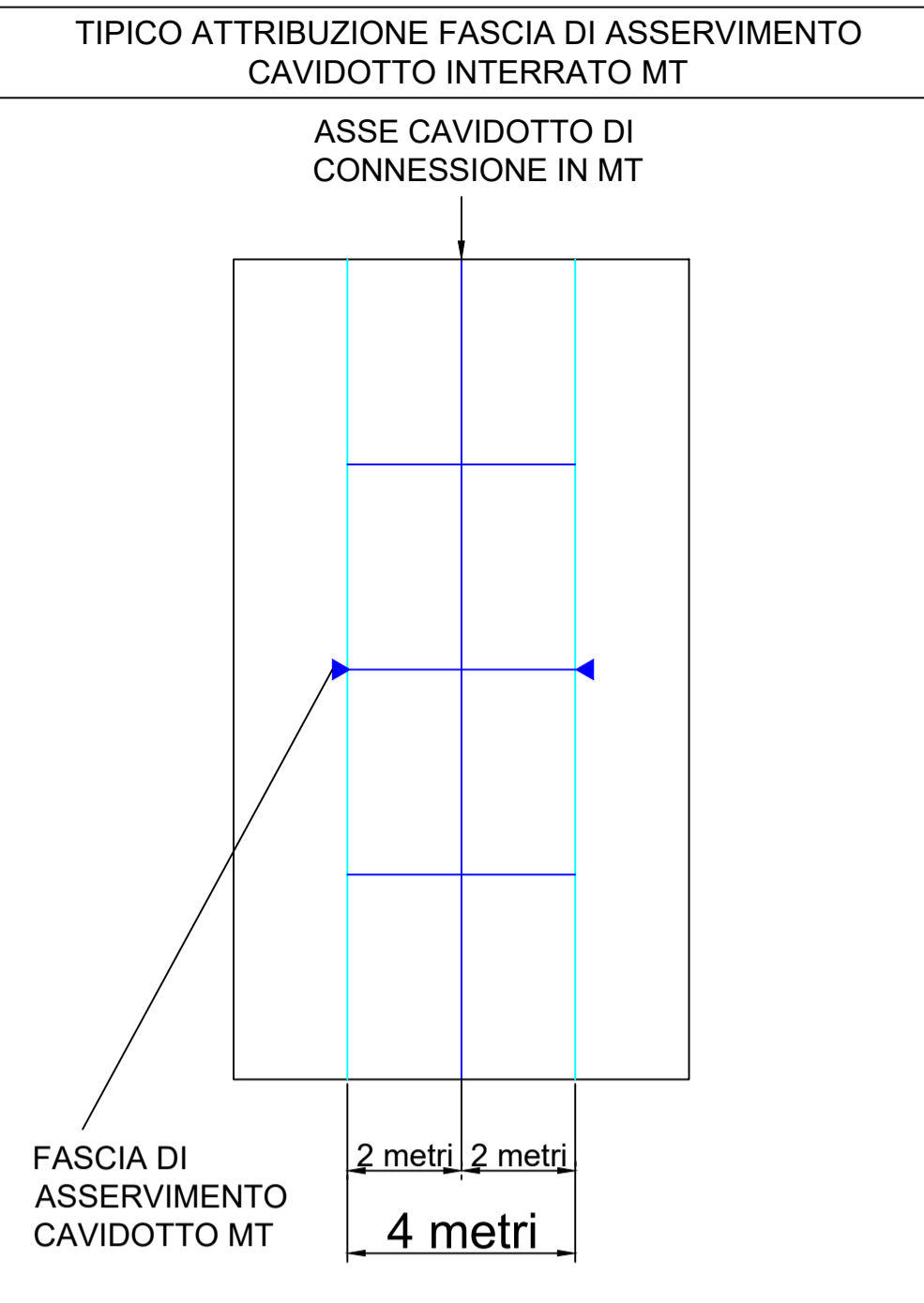
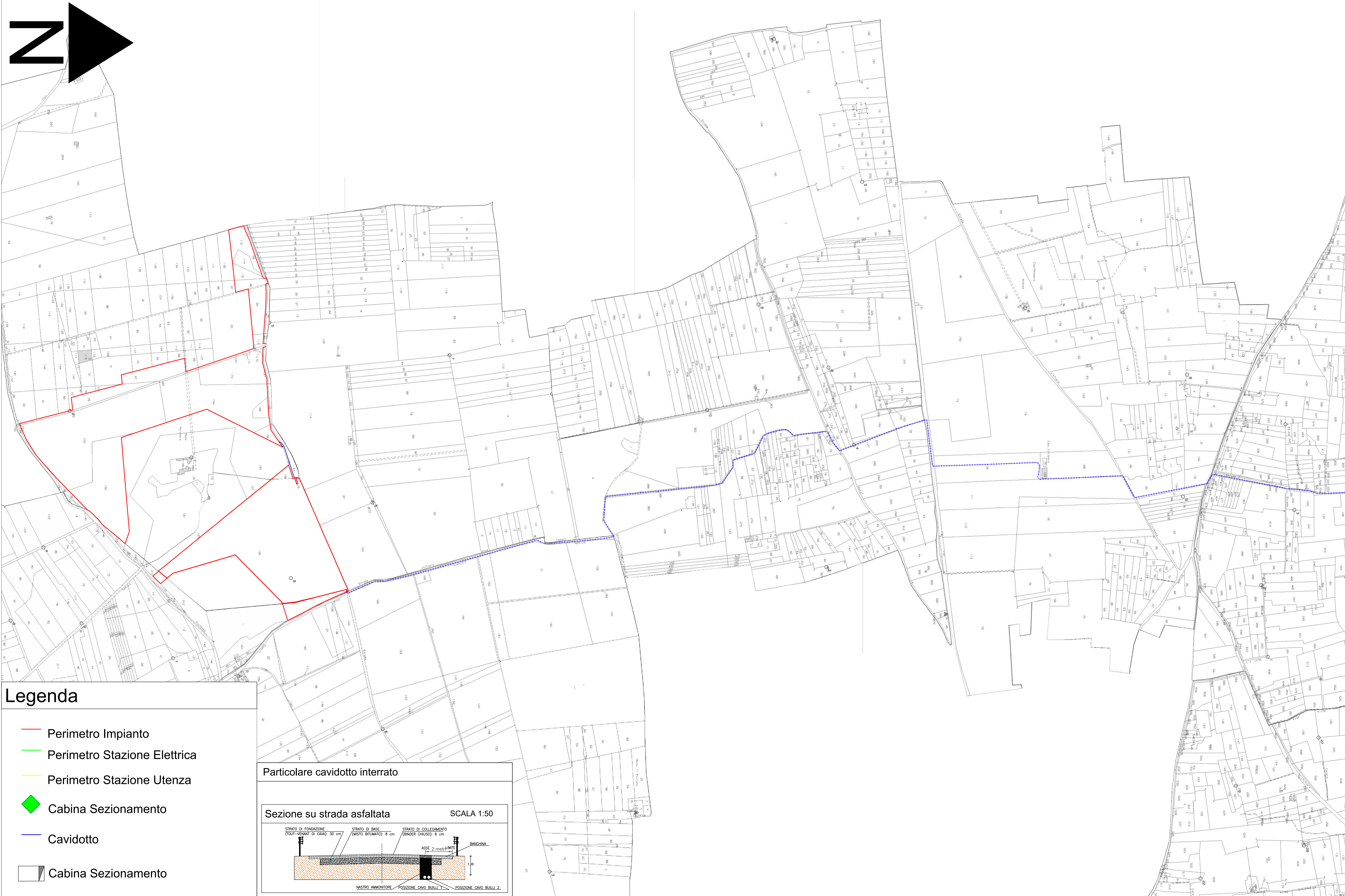


Inquadramento Catastale Impianto Bruno - Tratto 1

SCALA 1:4000

Vista Generale



**REGIONE PUGLIA
COMUNE DI SALICE SALENTINO**

PROGETTO
IMPIANTO FOTOVOLTAICO DENOMINATO "BRUNO"
CON POTENZA DI PICCO PARI A 17.458,00 KwP
E CON POTENZA NOMINALE PARI A 17.000,00 KwN
NEL COMUNE DI SALICE SALENTINO (LE)

TITOLO
 Inquadramento catastale linea di connessione con fascia di esproprio - Tratto 1

PROGETTISTA	PROPONENTE	VISTI
 INGVEPROGETTI s.p.a. IMMAGINIAMO IL FUTURO Ingegneria s.p.a. Sede legale e amministrativa: Via Federico II, 104 70124 Bari (BA) PEC: ingveprogetti@pec.it	ENERGIA SOLARE SUD S.p.A. Sede legale e amministrativa: Piazza Marconi 1, 1 70020 Rotondo (TN) Tel. 0464/820111 Fax. 0464/820111 PEC: direzione.ingveprogetti@ingveprogetti.it	

PROGETTAZIONE

Scala	Formato/Stampa	Cod. Elaborato	Rev.	Nome File	Foglio
1:4000	AX	ElaboratoGrafico_12a	B	ElaboratoGrafico_12a.dwg	1 di 3

Rev.	Data	Descrizione	Elaborato	Controllato	Approvato
A	28/04/2022	Prima Emissione	G.Vice	G.Vice	G.Vice

Legenda

- Perimetro Impianto
- Perimetro Stazione Elettrica
- Perimetro Stazione Utenza
- - - Cabina Sezionamento
- Cavidotto
- Cabina Sezionamento

