

Inquadramento Catastale Impianto Bruno - Tratto 2

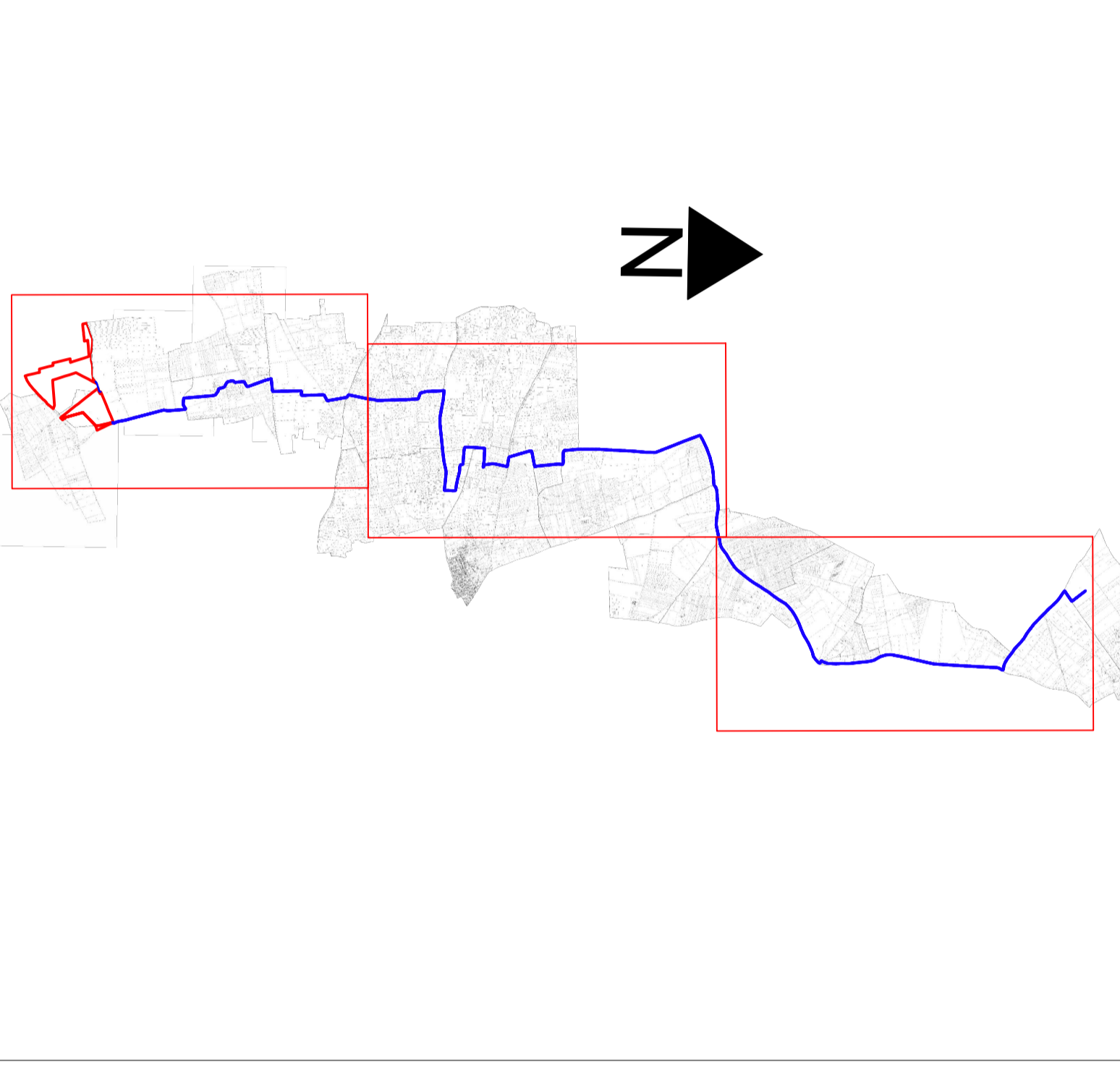
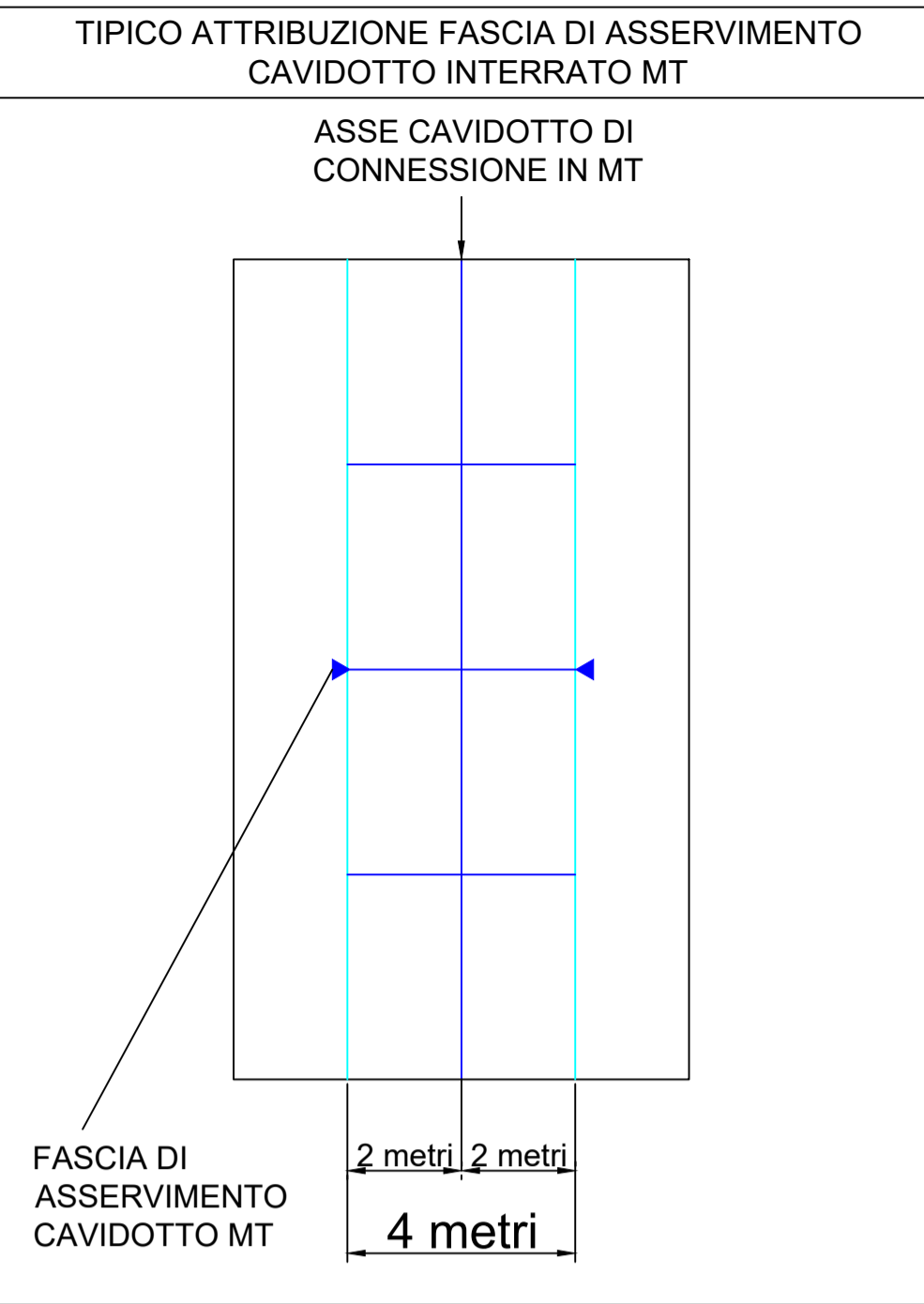
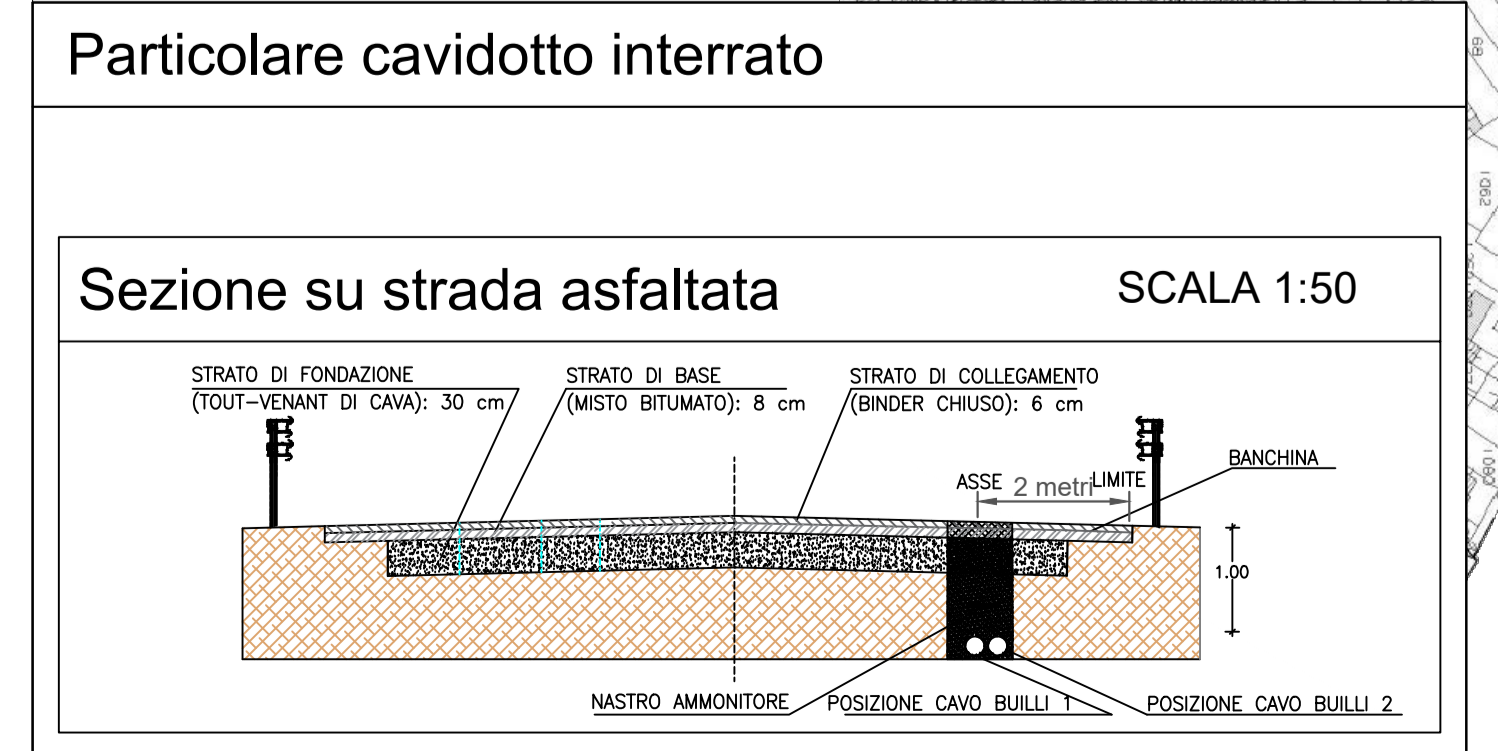
SCALA 1:4000

Vista Generale



Legenda

- Perimetro Impianto
- Perimetro Stazione Elettrica
- Perimetro Stazione Utenza
- ◆ Cabina Sezionamento
- Cavidotto
- Cabina Sezionamento



**REGIONE PUGLIA
COMUNE DI SALICE SALENTINO**

PROGETTO
IMPIANTO FOTOVOLTAICO DENOMINATO "BRUNO"
 CON POTENZA DI PICCO PARI A 17.458,00 KWp
 E CON POTENZA NOMINALE PARI A 17.000,00 KWn
 NEL COMUNE DI SALICE SALENTINO (LE)

TITOLO
 Inquadramento catastale linea di connessione con fascia di esproprio - Tratto 2

PROGETTISTA	PROPONENTE	VISTI
 INGVEPROGETTI s.r.l. Via Feltrina 8 - 35014 Feltrina (PD) PEC: ingveprogetti@pec.it	INERGIA SOLARE SUD S.p.A. Sede Legale e Amministrativa: Piazza Marconi 1/2 73020 Rotondo (TN) Tel. 0462/200111 Fax 0462/200111 PEC: direzione.ingvesolare@ingvesolare.it	

PROGETTAZIONE

Scala	Formato/Stampa	Cod. Elaborato	Rev.	Nome File	Foglio
1:4000	AX	ElaboratoGrafico_12b	B	ElaboratoGrafico_12b.dwg	2 di 3

Rev.	Data	Descrizione	Elaborato	Controllato	Approvato
A	28/04/2022	Prima Emissione	G.Vice	G.Vice	G.Vice