

Inquadramento Catastale Impianto Bruno - Tratto 3

SCALA 1:4000

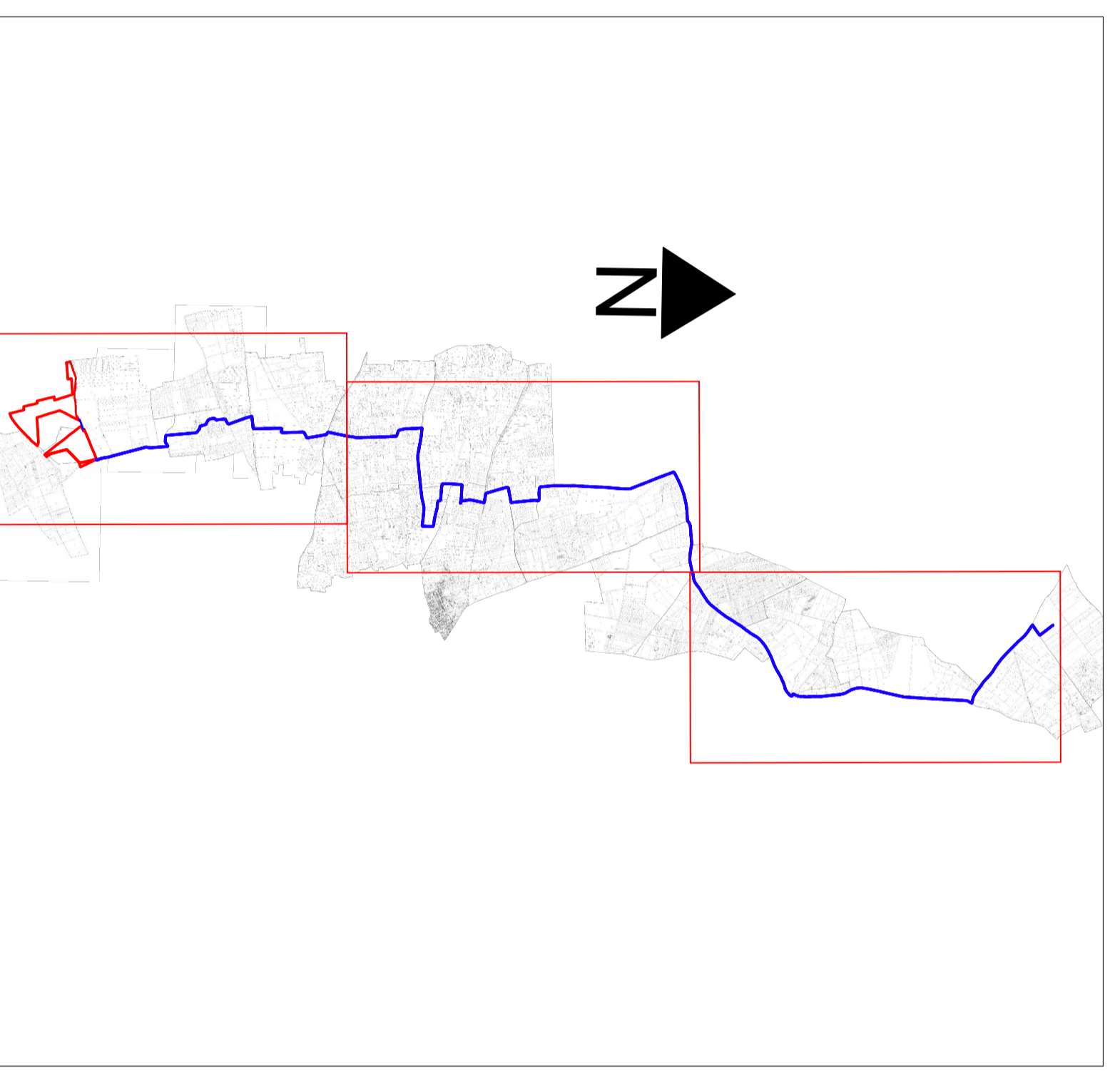
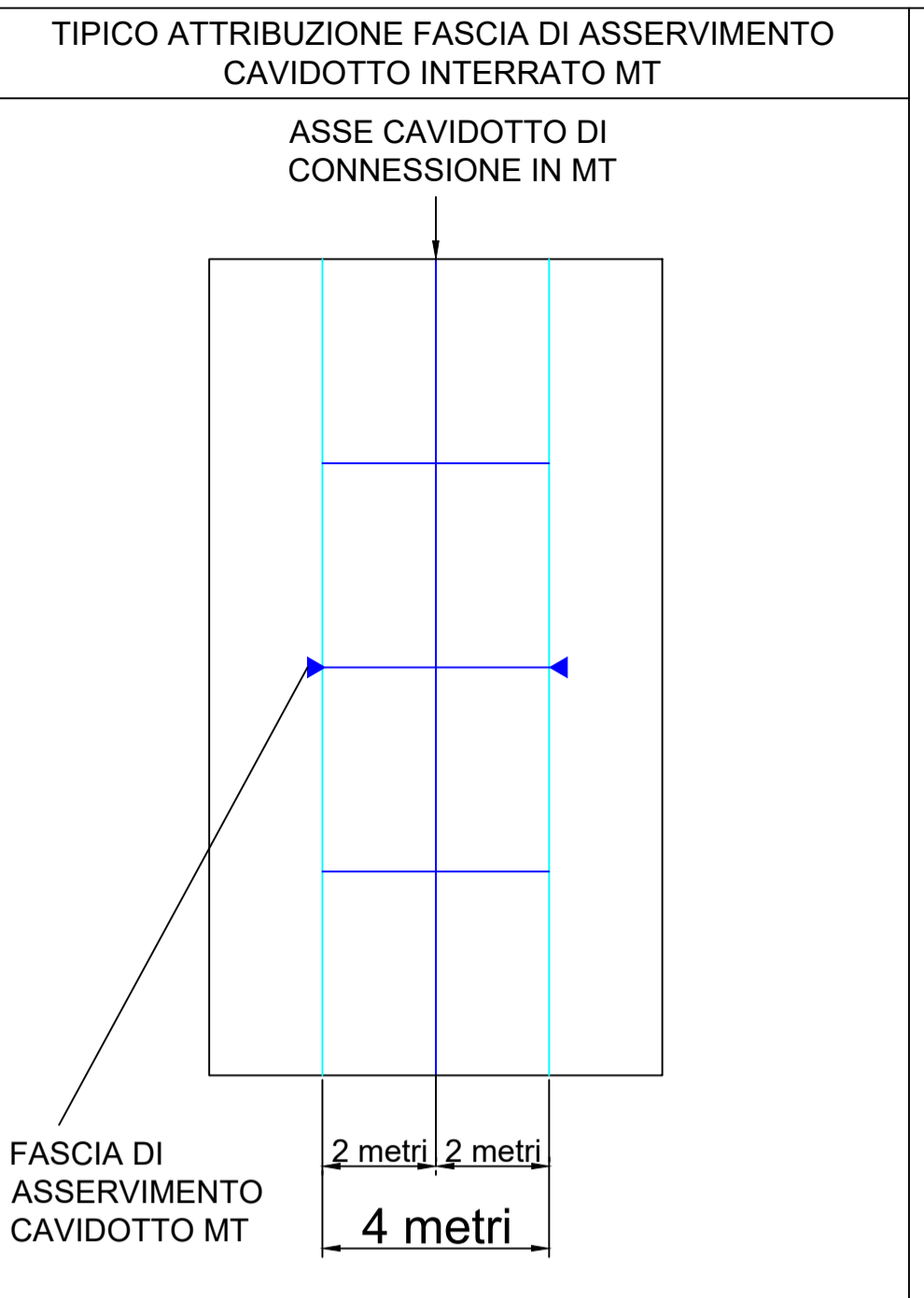
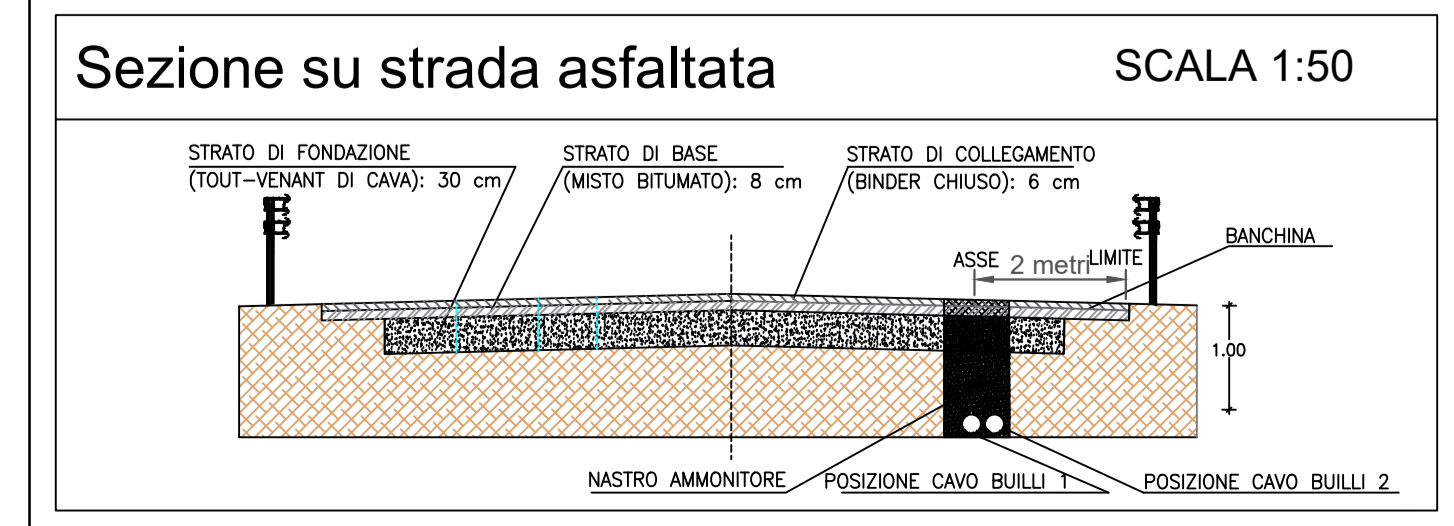
Vista Generale



Legenda

- Perimetro Impianto
- Perimetro Stazione Elettrica
- Perimetro Stazione Utenza
- ◆ Cabina Sezionamento
- Cavidotto
- Cabina Sezionamento

Particolare cavidotto interrato



**REGIONE PUGLIA
COMUNE DI SALICE SALENTINO**

PROGETTO
IMPIANTO FOTOVOLTAICO DENOMINATO "BRUNO"
CON POTENZA DI PICCO PARI A 17.458 MWp
E CON POTENZA NOMINALE PARI A 17.000 MWn
NEL COMUNE DI SALICE SALENTINO (LE)

TITOLO
Inquadramento catastale linea di connessione con fascia di esproprio - Tratto 3

PROGETTISTA	PROPRIONTE	VISTI
 IMAGINIAMO IL FUTURO Ingveprogetti s.p.a. Via S. Maria 10 73045 Salice Salentino (LE)	ENERGIA SOLARE SUD S.p.A. Sede Legale e Amministrativa Piazza S. Maria 1 73045 Salice Salentino (LE) Tel. 0845221111 Fax 0845221111 PEC: direzione.energia@ingveprogetti.it	

PROGETTAZIONE

Rev.	Data	Descrizione	Elaborato	Verificato	Approvato
1	29/04/2022	Prima Emissione	A.X.	G. Vice	G. Vice

Scale: 1:4000 Foglio: 3 di 3