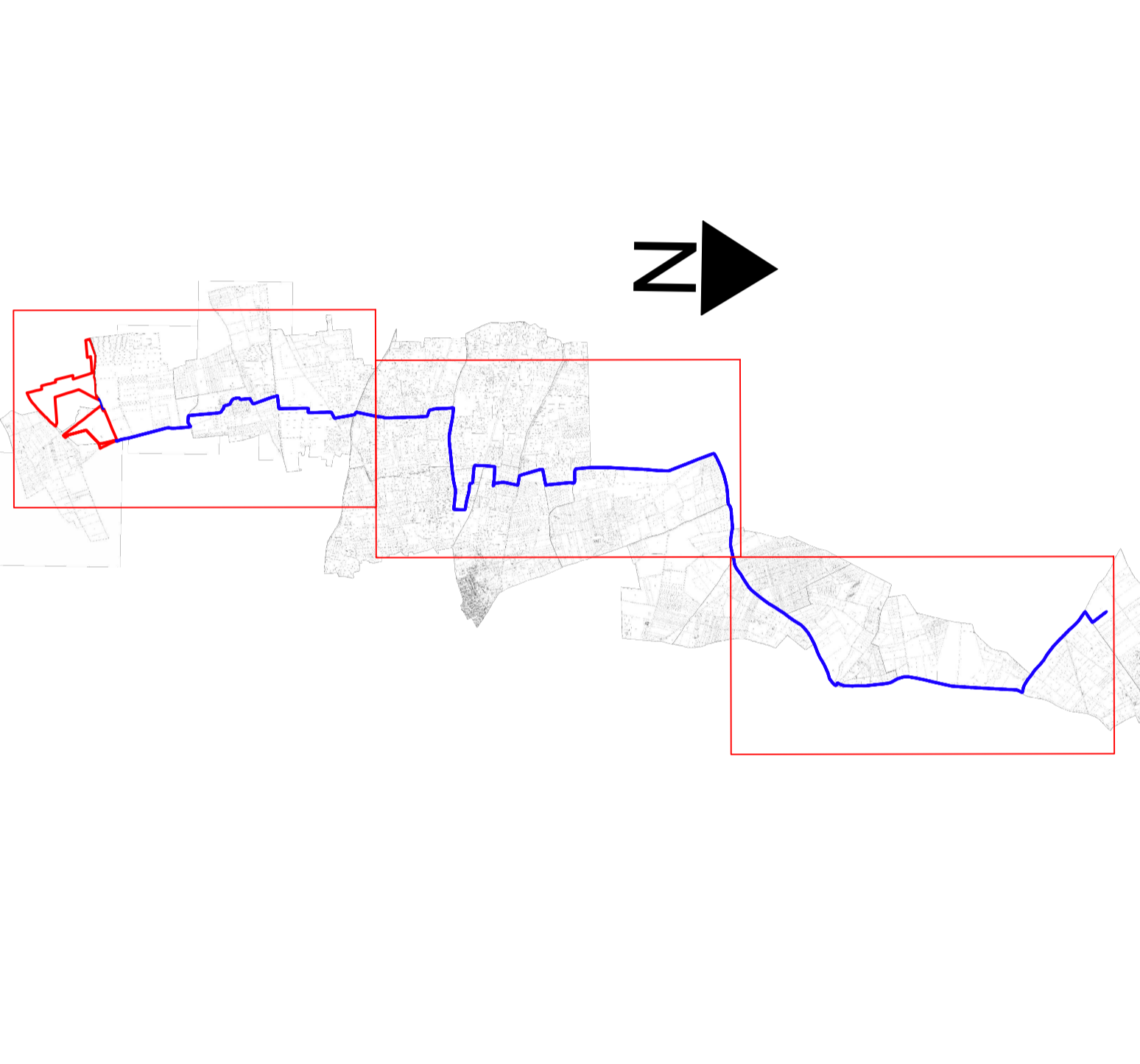
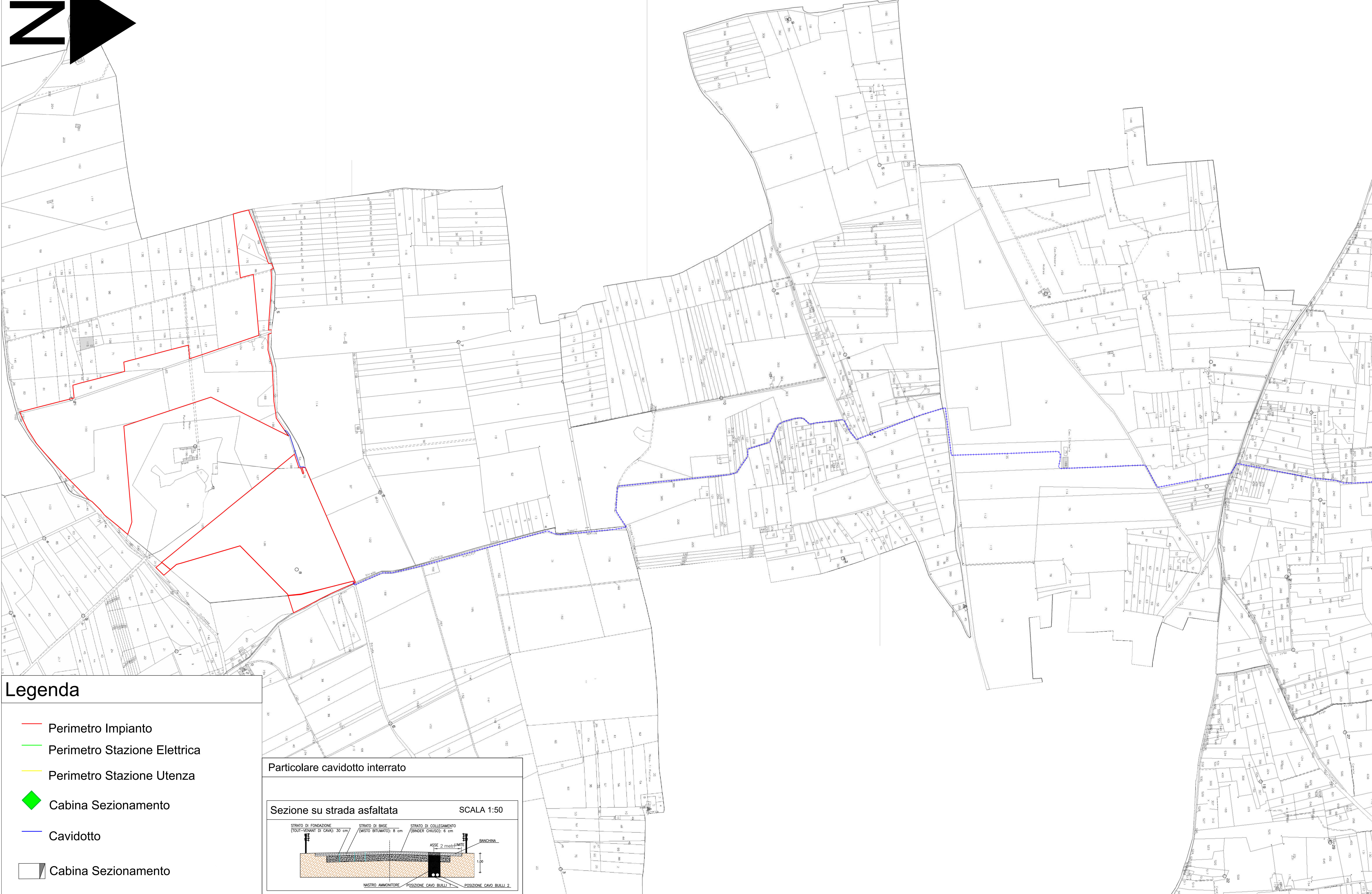
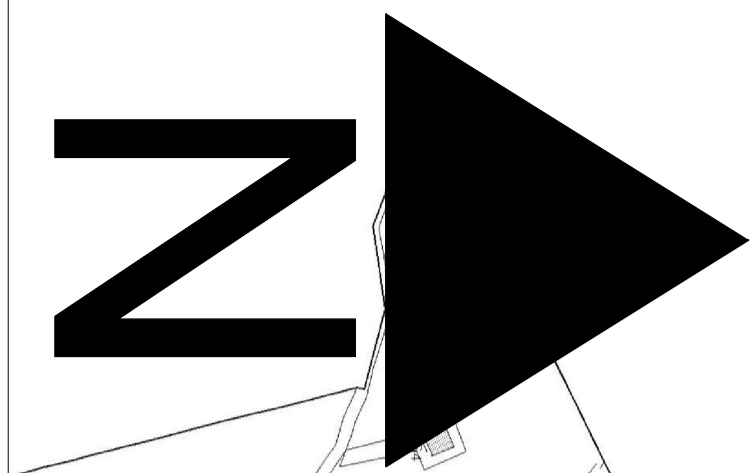


Vista Generale



ENERGIA SOLARE SUD REGIONE PUGLIA
COMUNE DI SALICE SALENTINO

PROGETTO
IMPIANTO FOTOVOLTAICO DENOMINATO "BRUNO" CON POTENZA DI PICCO PARI A 17.458 MW E CON POTENZA NOMINALE PARI A 17.000 MWp NEL COMUNE DI SALICE SALENTINO (LE)

TITOLO
Inquadramento catastale linea di connessione con fascia di esproprio - Tratto 1

PROGETTISTA INGVEPROGETTI s.r.l.s. IMMAGINIAMO IL FUTURO INGVEPROGETTI s.r.l.s. Via Feltrina s. Sesto n.64 PEC: ingveprogetti@pec.it	PROPONENTE ENERGIA SOLARE SUD S.r.l. Sede Legale e Amministrativa: Piazza Marconi n.12 30030 Rovanto (TV) Tel. 0426/820211 Fax 0426/820211 PEC: direzione.ingveprogetti@ingveprogetti.it	VISTI
--	---	-------

PROGETTAZIONE

Scala 1:4000	Forma/Stampa AX	Cod. Elaborato PianoEsproprio_06a	Rev. B	Nome File PianoEsproprio_06a.dwg	Foglio 1 di 3
-----------------	--------------------	--------------------------------------	-----------	-------------------------------------	------------------

Rev. A	Data 28/04/2022	Descrizione Prima Emissione	Elaborato xxxxxx	Controllato G.Vice	Approvato G.Vice
-----------	--------------------	--------------------------------	---------------------	-----------------------	---------------------

Legenda

- Perimetro Impianto
- Perimetro Stazione Elettrica
- Perimetro Stazione Utenza
- ◆ Cabina Sezionamento
- Cavidotto
- Cabina Sezionamento

Particolare cavidotto interrato

