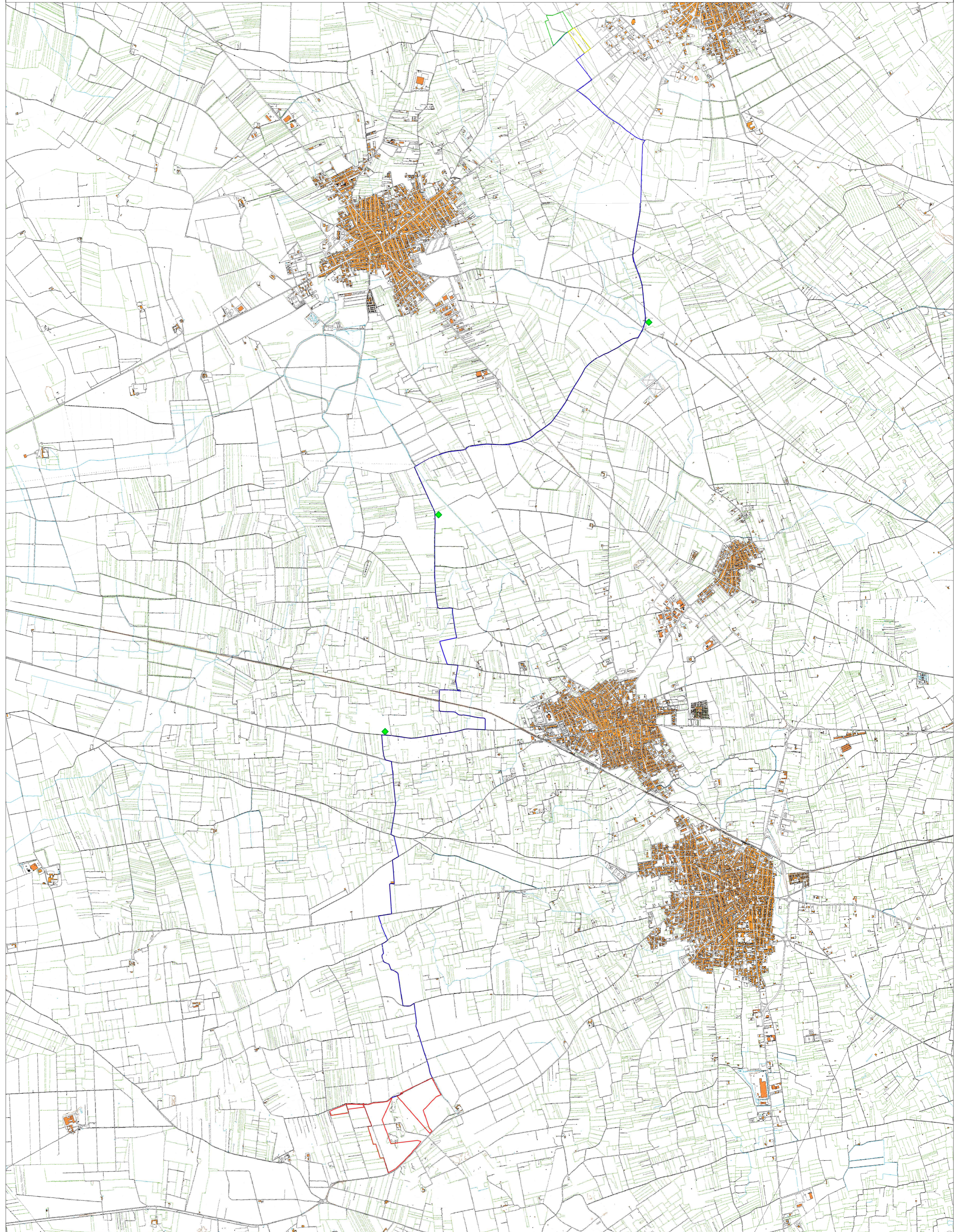


Legenda

- Perimetro Impianto
- Perimetro Stazione Elettrica
- Perimetro Stazione Utenza
- Cavidotto
- ◆ Cabina di Stazionamento

Inquadramento Generale Impianto Bruno su CTR

SCALA 1:20000



REGIONE PUGLIA
COMUNE DI SALICE SALENTINO

PROGETTO
**IMPIANTO FOTOVOLTAICO DENOMINATO "BRUNO"
CON POTENZA DI PICCO PARI A 17.458 MWp
E CON POTENZA NOMINALE PARI A 17.000 MWn
NEL COMUNE DI SALICE SALENTINO (LE)**

TITOLO
Inquadramento vincolistico CTR opere di progetto

PROGETTISTA	PROPONENTE	VISTI
 Ingveprogetti s.r.l. Sede legale e amministrativa: Via Federico II Svevo n.64 PEC: ingveprogetti@pec.it	ENERGIA SOLARE SUD S.r.l. Sede legale e Amministrativa: Piazza Manifattura n.1 38068 Rovereto (TN) Tel.: 0464/620010 Fax: 0464/620011 PEC: direzione.energiasolareus@legalmat.it	

PROGETTAZIONE		

Scala	Formato Stampa	Cod Elaborato	Rev.	Nome File	Foglio
1:20000	Ax	StudiolnserimentoUrbanistico_03	a	StudiolnserimentoUrbanistico_03.dwg	1 di 1

Rev.	Data	Descrizione	Elaborato	Controllato	Approvato
a	29/04/2022	Prima Emissione	G. Vece	G. Vece	G. Vece