

	PROGETTISTA 	COMMESSA NR/20045	UNITÀ 000
	LOCALITÀ Regione Emilia-Romagna – Regione Liguria	REL-SIS-E-13025	
	PROGETTO/IMPIANTO Rifacimento Metanodotto Derivazione per Sestri Levante DN 400 (16") DP 75 bar ed opere connesse	Fg. 1 di 1	Rev. 0

Rif. SAIPEM: 023113-190/A_SPC-LA-E-83025

PROGETTO DI FATTIBILITA' TECNICO ECONOMICA

METANODOTTO

**Derivazione per Sestri Levante
 DN 400 (16"), DP 75 bar
 e opere connesse**

ANALISI AREALE DELLA STABILITA' DEI PENDII

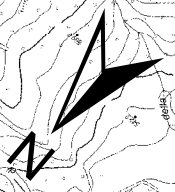
ALLEGATO 3

CARTA DEI VALORI DI PEAK GROUND ACCELERATION (PGA – TR 950 ANNI)

0	Emissione	Onori - Mencucci	Nisii	Palozzo	Feb. '23
Rev.	Descrizione	Elaborato	Verificato	Approvato	Data

File dati: allegato 3

REL-SIS-E-13025 (ALLEGATO 3)
CARTA DEI VALORI DI PEAK GROUND ACCELERATION
(PGA - TR 950 anni)



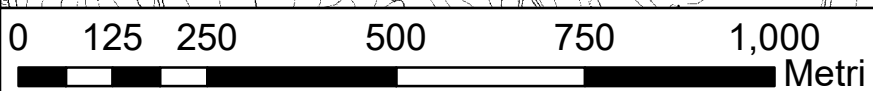
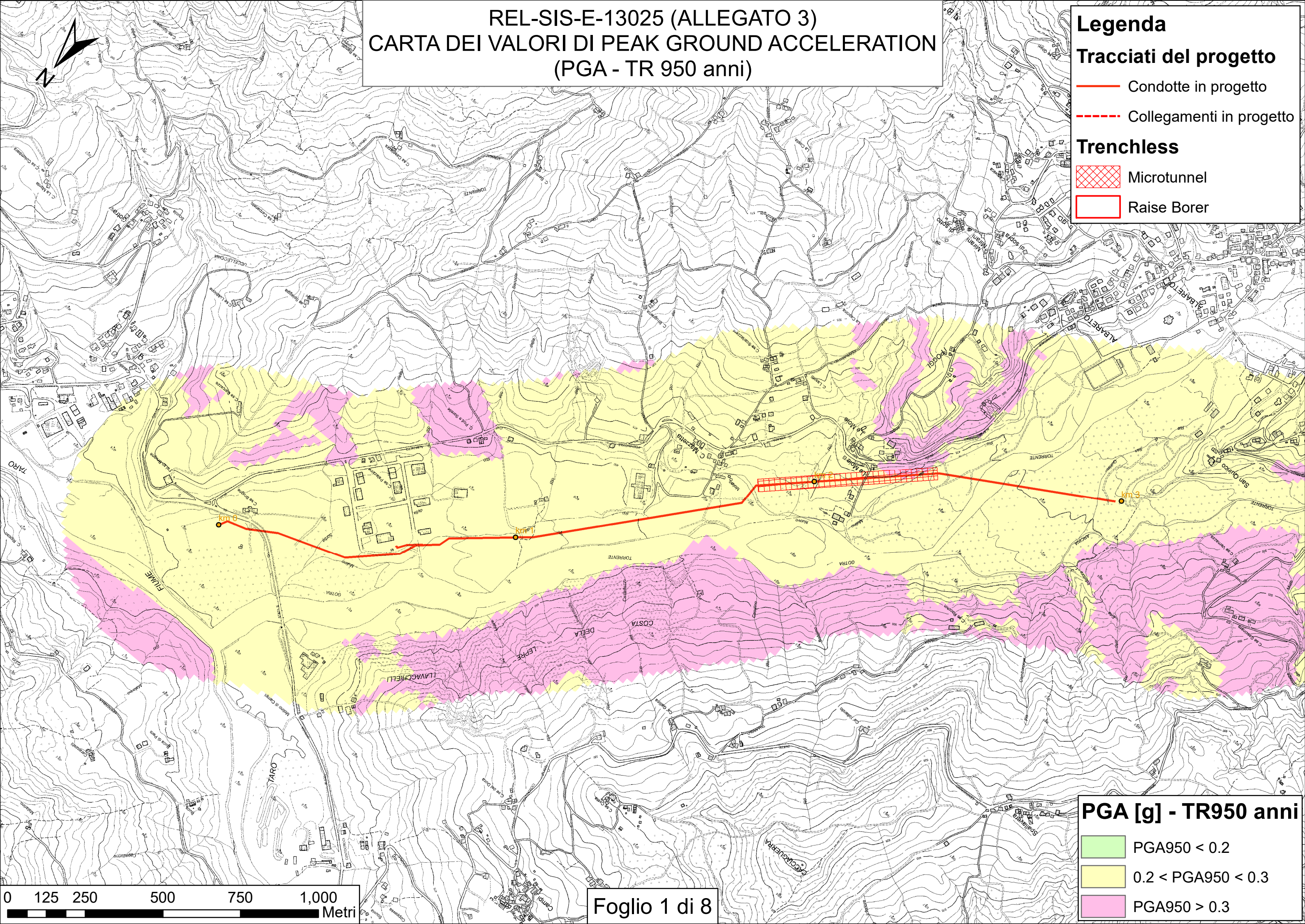
Legenda

Tracciati del progetto

- Condotte in progetto
- - - Collegamenti in progetto

Trenchless

- Microtunnel
- Raise Borer



PGA [g] - TR950 anni

- PGA950 < 0.2
- 0.2 < PGA950 < 0.3
- PGA950 > 0.3

REL-SIS-E-13025 (ALLEGATO 3)
CARTA DEI VALORI DI PEAK GROUND ACCELERATION
(PGA - TR 950 anni)

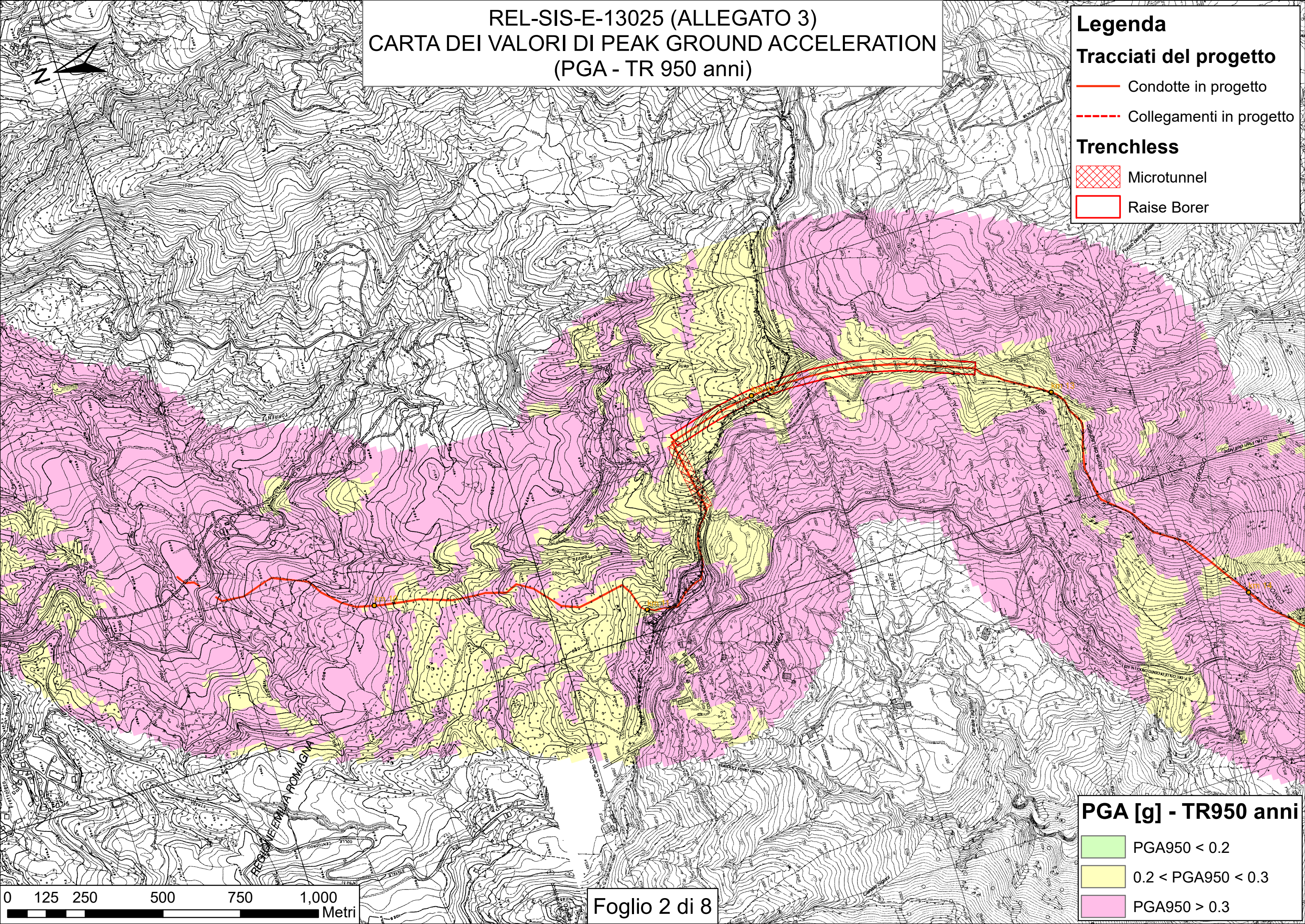
Legenda

Tracciati del progetto

- Condotte in progetto
- - - Collegamenti in progetto

Trenchless

- Microtunnel
- Raise Borer



PGA [g] - TR950 anni

- PGA950 < 0.2
- 0.2 < PGA950 < 0.3
- PGA950 > 0.3

0 125 250 500 750 1,000 Metri

Foglio 2 di 8

REL-SIS-E-13025 (ALLEGATO 3)
CARTA DEI VALORI DI PEAK GROUND ACCELERATION
(PGA - TR 950 anni)

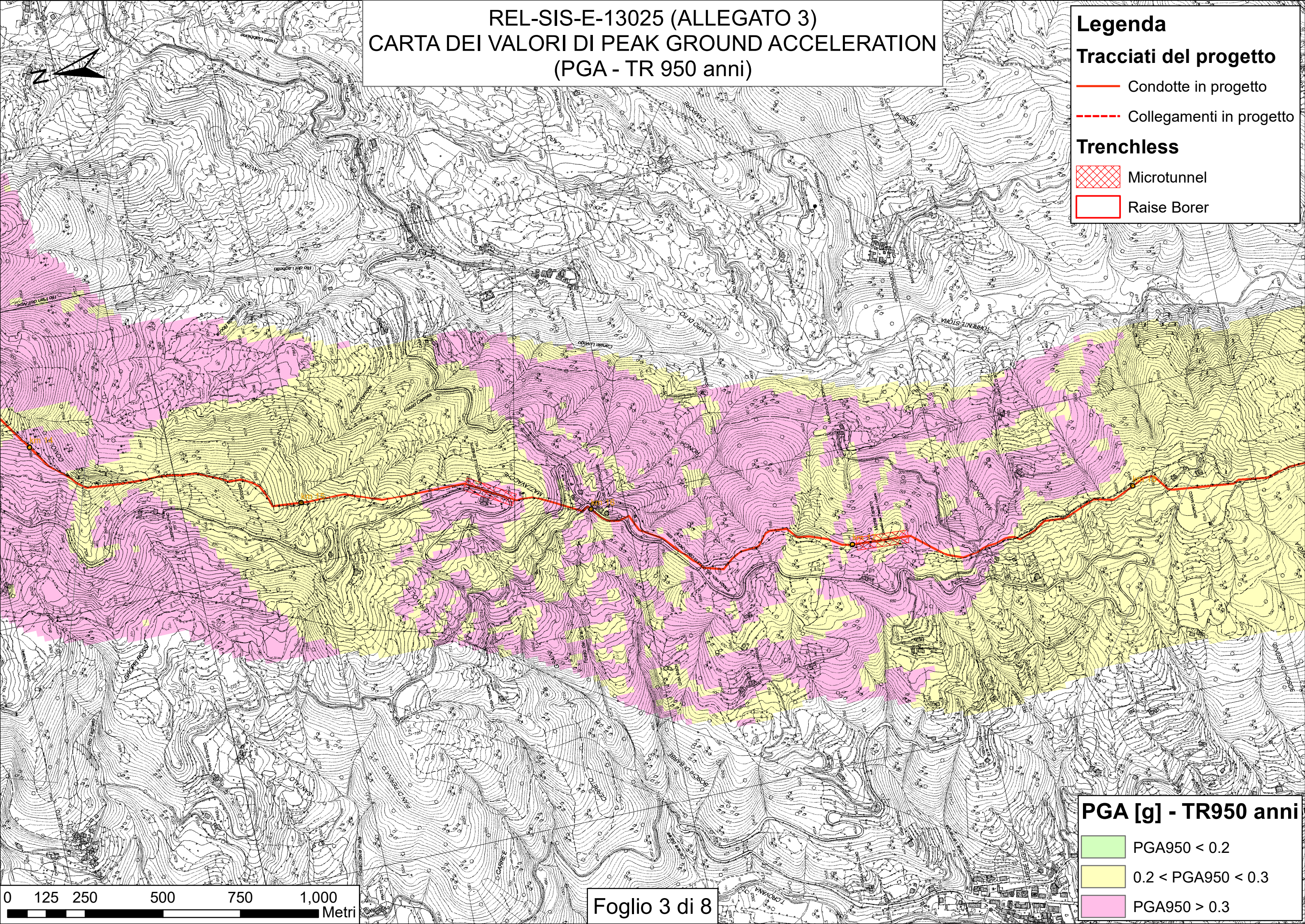
Legenda

Tracciati del progetto

- Condotte in progetto
- - - Collegamenti in progetto

Trenchless

- Microtunnel
- Raise Borer



PGA [g] - TR950 anni

- PGA950 < 0.2
- 0.2 < PGA950 < 0.3
- PGA950 > 0.3

0 125 250 500 750 1,000 Metri

REL-SIS-E-13025 (ALLEGATO 3)
CARTA DEI VALORI DI PEAK GROUND ACCELERATION
(PGA - TR 950 anni)

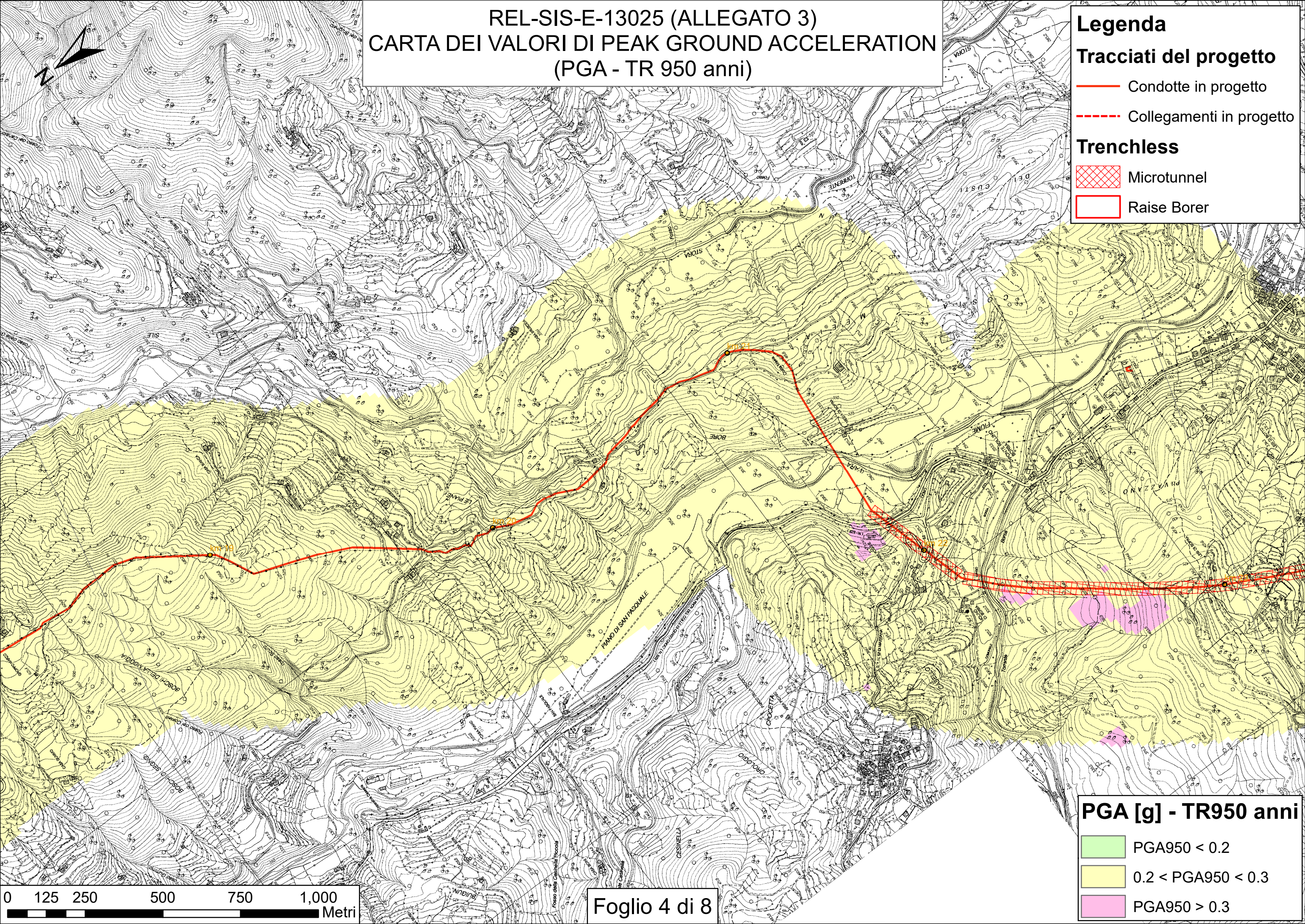
Legenda

Tracciati del progetto

- Condotte in progetto
- - - Collegamenti in progetto

Trenchless

- Microtunnel
- Raise Borer



PGA [g] - TR950 anni

- PGA950 < 0.2
- 0.2 < PGA950 < 0.3
- PGA950 > 0.3

0 125 250 500 750 1,000
Metri

Foglio 4 di 8

REL-SIS-E-13025 (ALLEGATO 3)
CARTA DEI VALORI DI PEAK GROUND ACCELERATION
(PGA - TR 950 anni)

Legenda

Tracciati del progetto

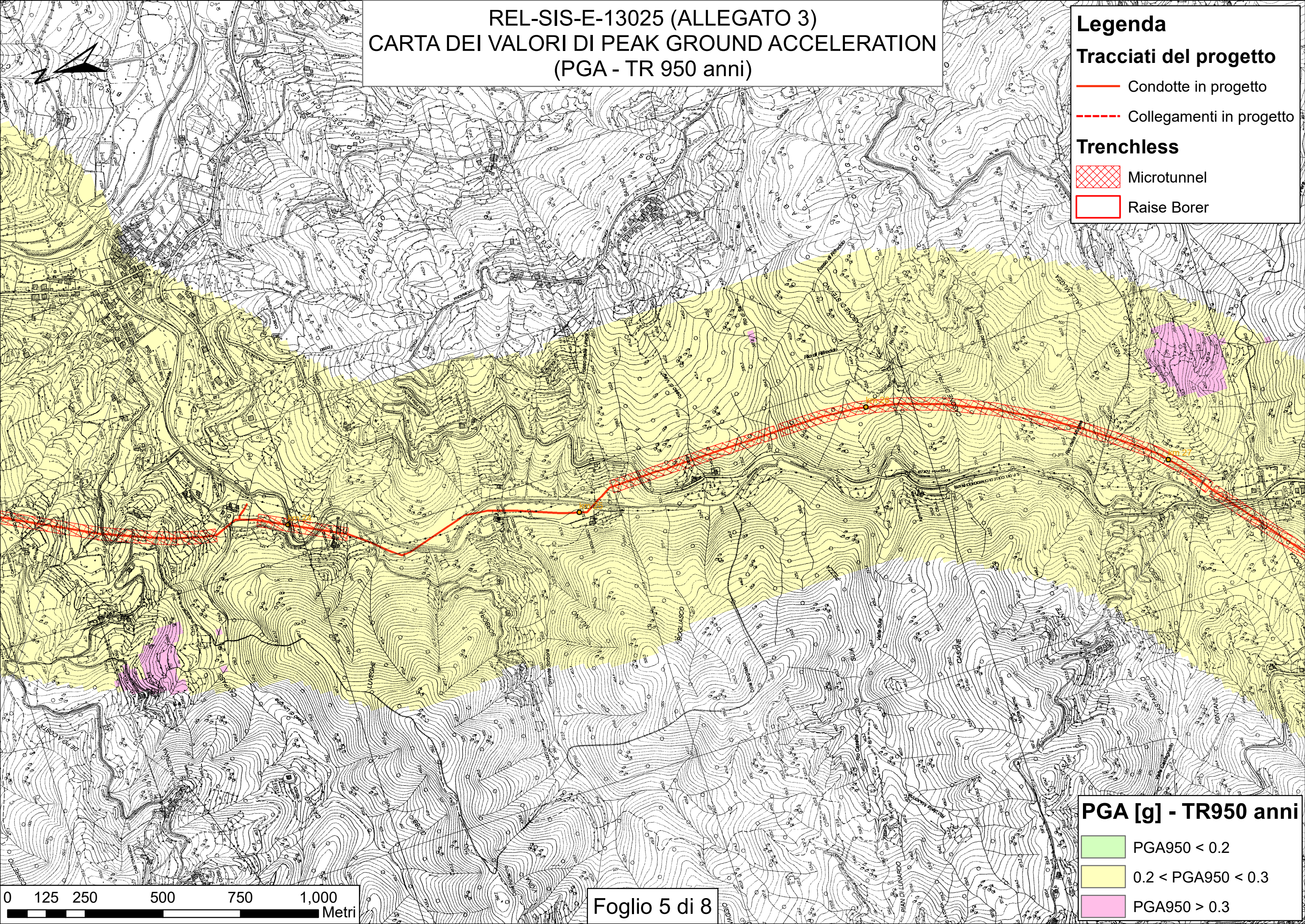
— Condotte in progetto

- - - Collegamenti in progetto

Trenchless

Microtunnel

Raise Borer



PGA [g] - TR950 anni

PGA950 < 0.2

0.2 < PGA950 < 0.3

PGA950 > 0.3

0 125 250 500 750 1,000
Metri

REL-SIS-E-13025 (ALLEGATO 3)
CARTA DEI VALORI DI PEAK GROUND ACCELERATION
(PGA - TR 950 anni)

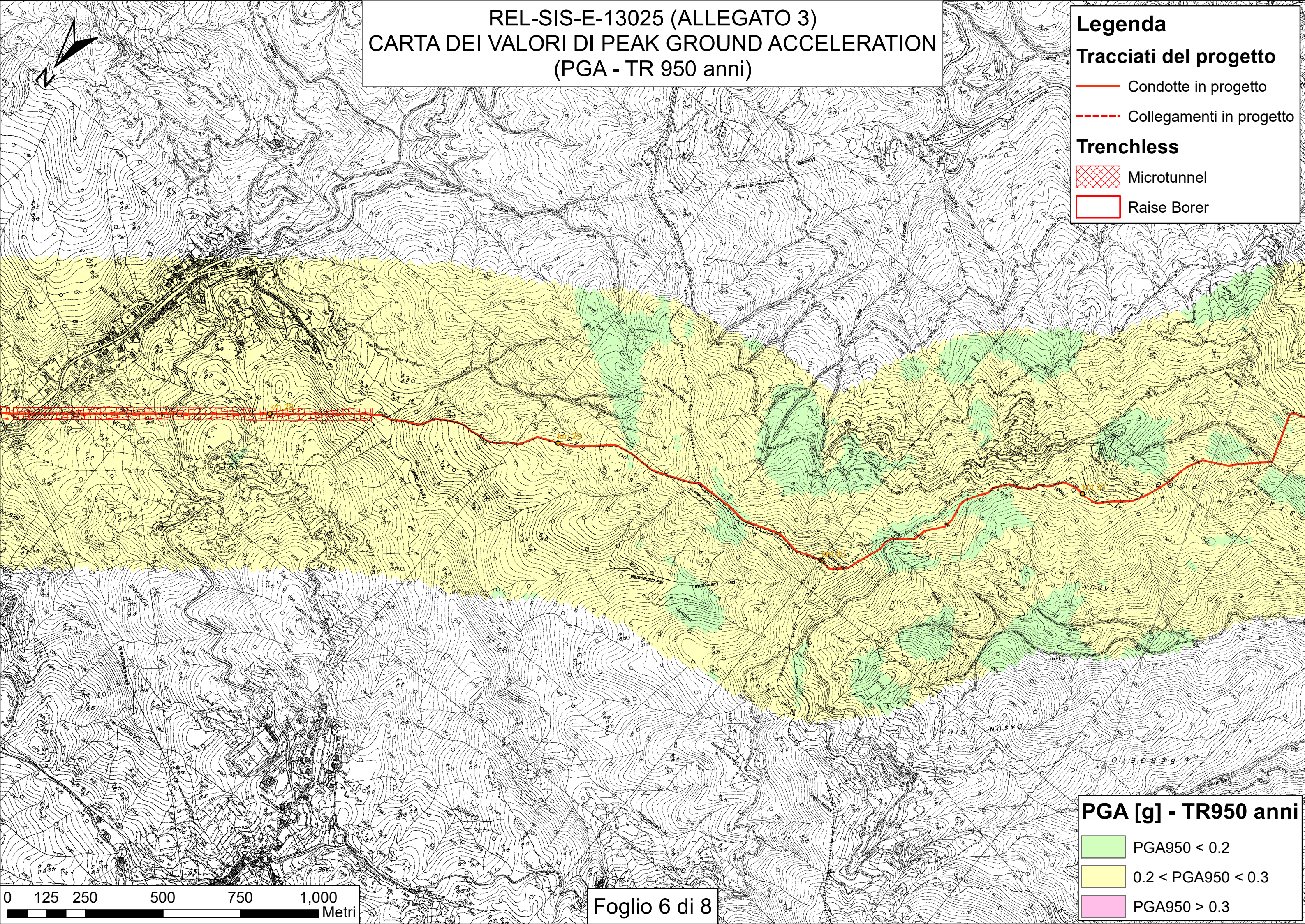
Legenda

Tracciati del progetto

- Condotte in progetto
- - - Collegamenti in progetto

Trenchless

- Microtunnel
- Raise Borer



PGA [g] - TR950 anni

- PGA950 < 0.2
- 0.2 < PGA950 < 0.3
- PGA950 > 0.3

0 125 250 500 750 1,000 Metri

REL-SIS-E-13025 (ALLEGATO 3)
CARTA DEI VALORI DI PEAK GROUND ACCELERATION
(PGA - TR 950 anni)

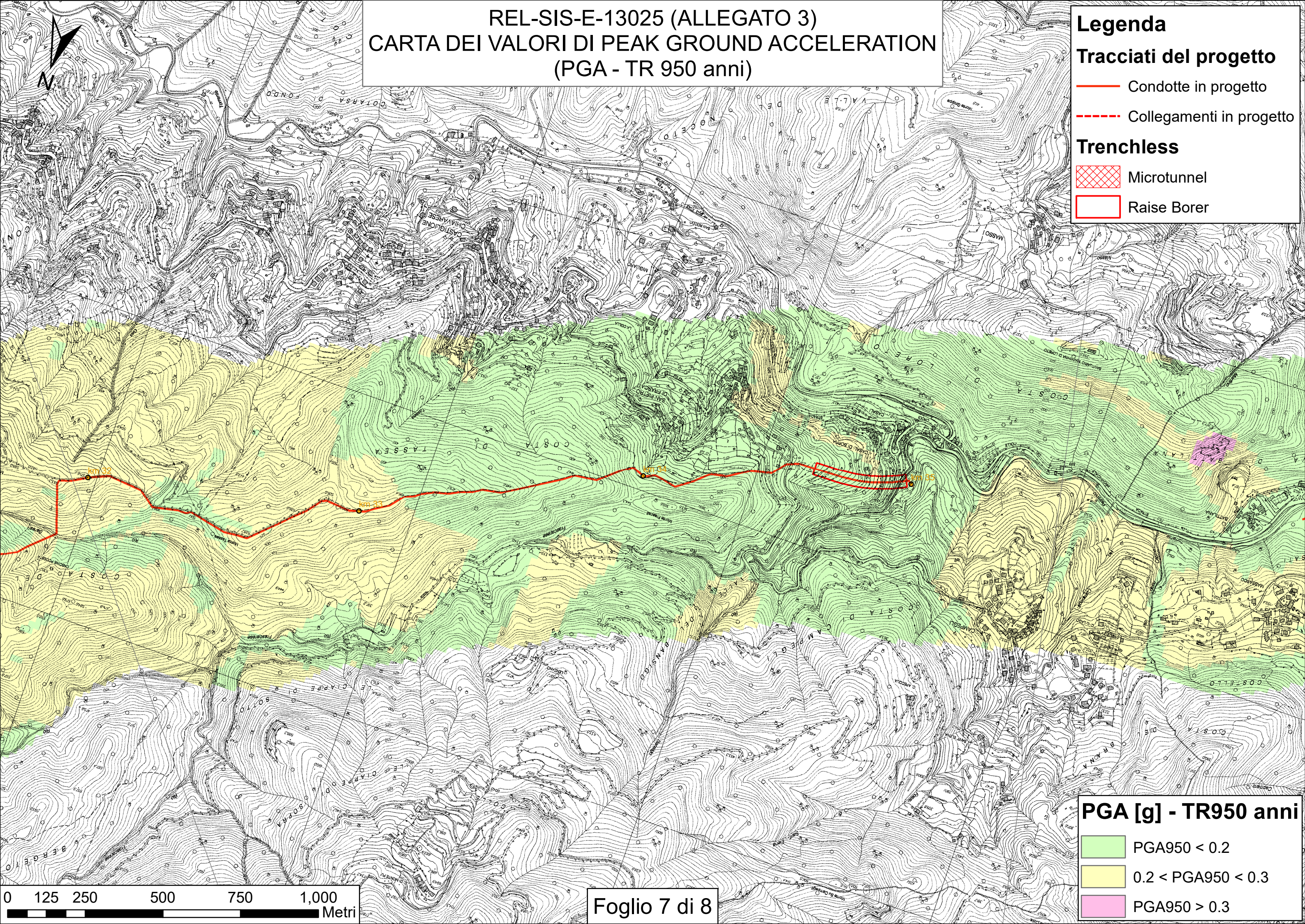
Legenda

Tracciati del progetto

- Condotte in progetto
- - - Collegamenti in progetto

Trenchless

- Microtunnel
- Raise Borer



PGA [g] - TR950 anni

- PGA950 < 0.2
- 0.2 < PGA950 < 0.3
- PGA950 > 0.3

0 125 250 500 750 1,000 Metri

Foglio 7 di 8

REL-SIS-E-13025 (ALLEGATO 3)
CARTA DEI VALORI DI PEAK GROUND ACCELERATION
(PGA - TR 950 anni)

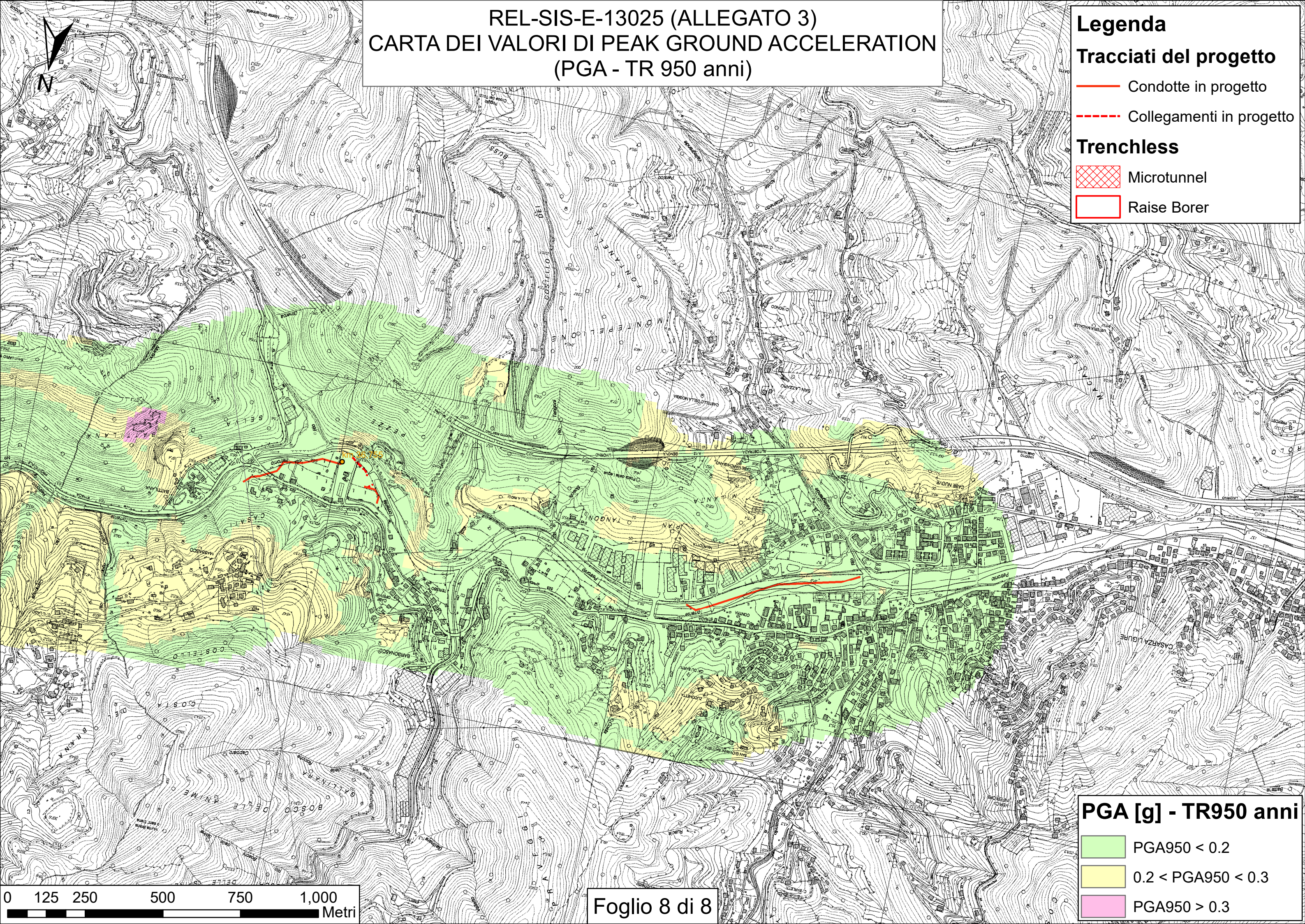
Legenda

Tracciati del progetto

- Condotte in progetto
- - - Collegamenti in progetto

Trenchless

- Microtunnel
- Raise Borer



PGA [g] - TR950 anni

- $PGA_{950} < 0.2$
- $0.2 < PGA_{950} < 0.3$
- $PGA_{950} > 0.3$

0 125 250 500 750 1,000 Metri