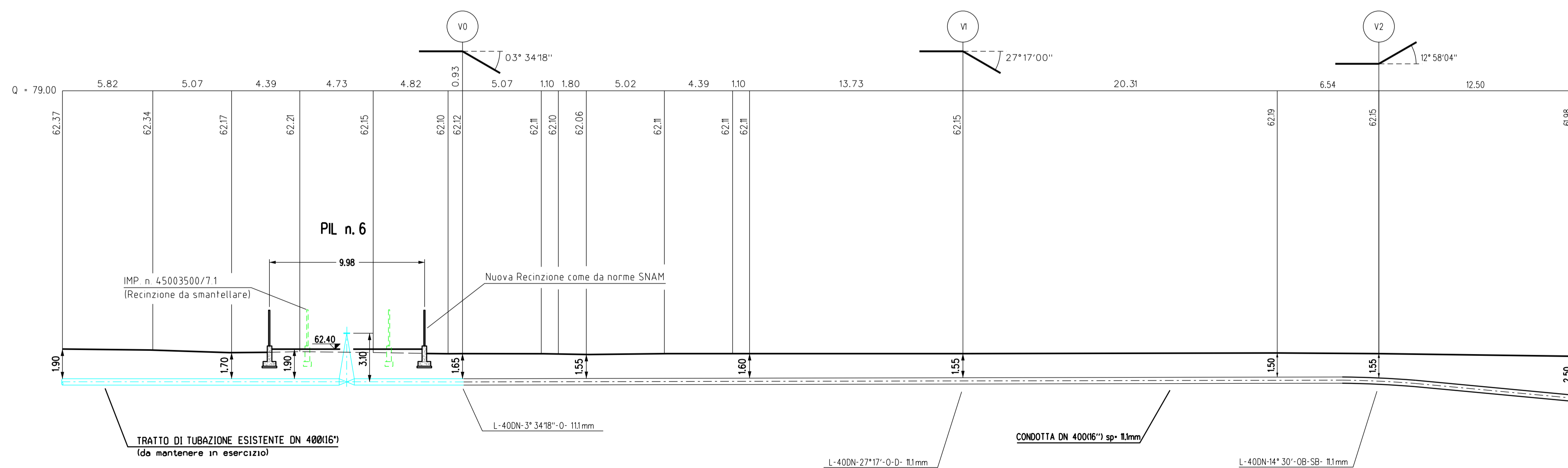
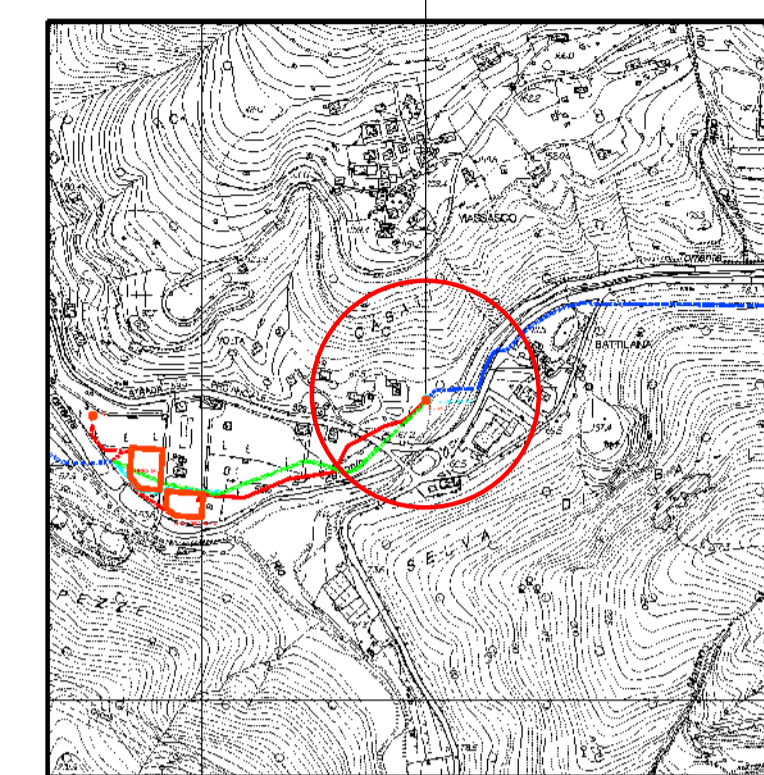


PIANO QUOTATO scala 1:200

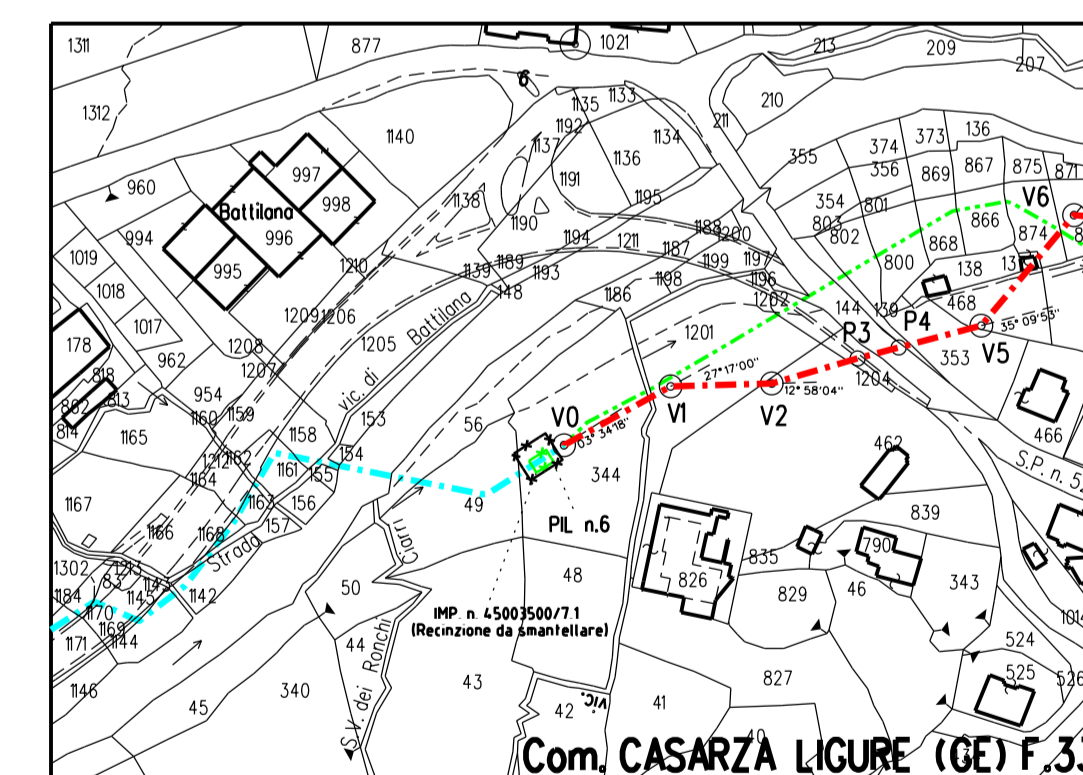


SEZIONE scala 1:200

PIL n.6



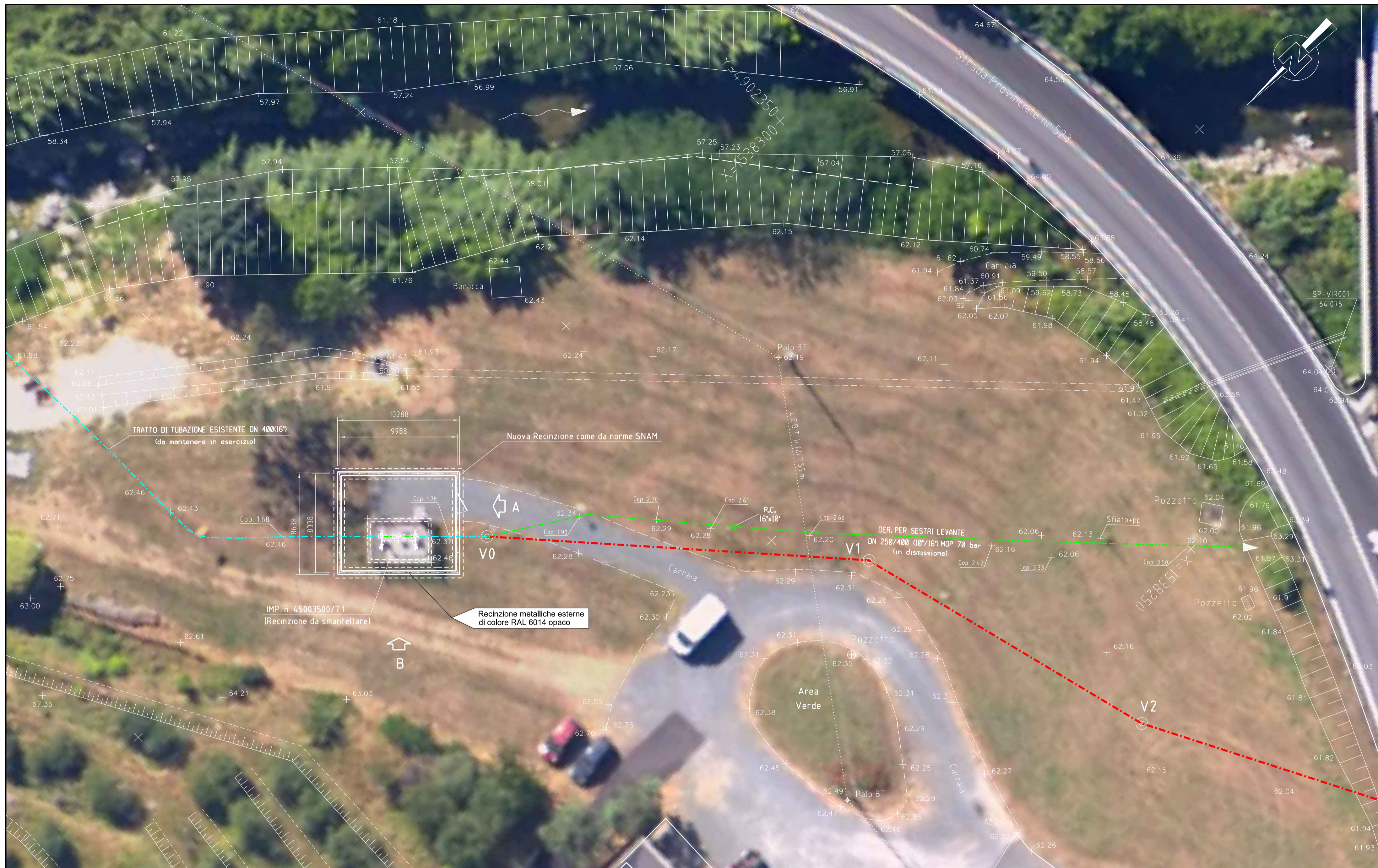
COROGRAFIA 1:10000
CTR 232100



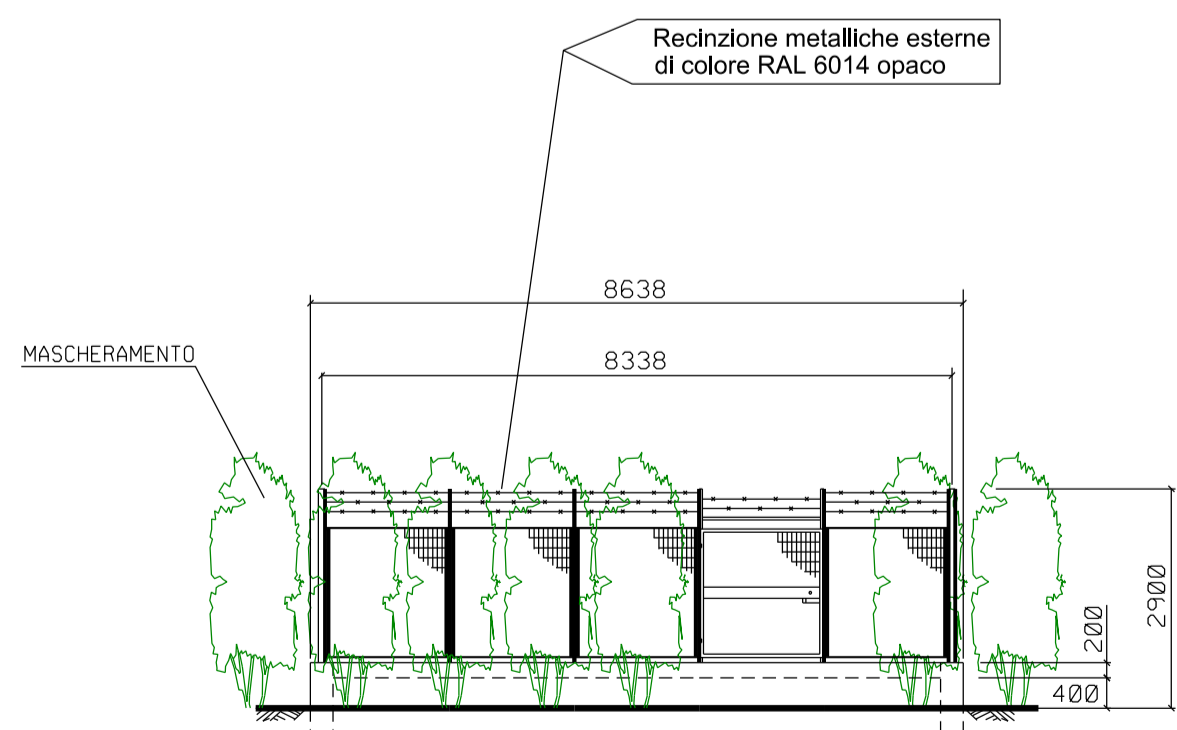
STRALCIO PLANIMETRICO 1:2000
COMUNE DI CASARZA LIGURE (GE) F.33

0	Febbraio 2023	Emissione	Torini	Sciocci	Palozzo
INDICE	DATA	REVISIONI			APPROV.
Proprietario	Progettista		COMM. SNAM NR/20045	COD. TECNICO	
				Fg. 1 di 2	
Metanodotto: RIFACIMENTO MET. DER. PER SESTRI LEVANTE DN 400 (16") - DP 75 bar ED OPERE CONNESSE 3° Tratto Varese Ligure - Castiglione Chiavarese e Casarza Ligure Progetto di Fattibilità Tecnico Economico			Dis. SNAM n.: DIS-IMP-B-13369 Dis. SAIPEM n.: LC-B-83369 Comm. Saipem 023113-190A		
PUNTO DI INTERCETTAZIONE DI LINEA (PIL n.6) Località "BATTILANA" - (Prog. Km 36+395) - PIANO QUOTATO E PROFILO -			Scala 1:200 INDICE 0		

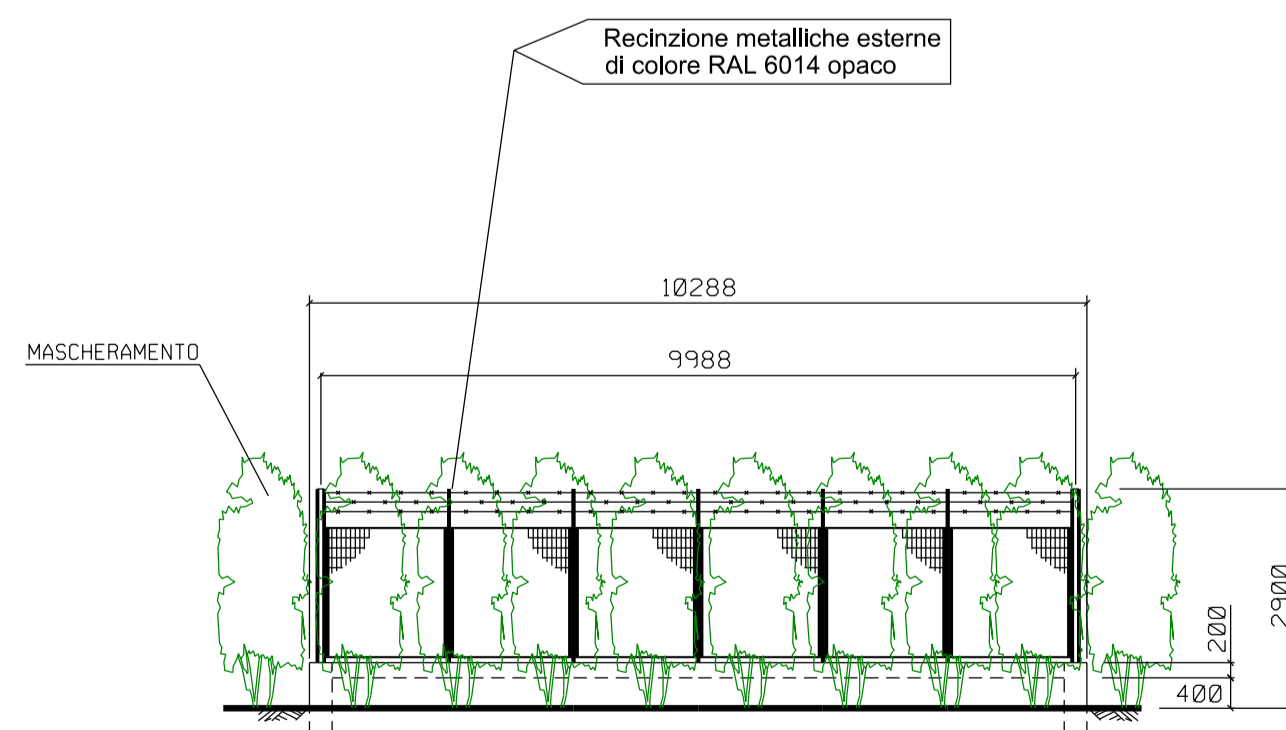
VEDI DIS. AT-9E-11316



PIANO QUOTATO scala 1:200



PROSPETTO A
scala 1:100



PROSPETTO B
scala 1:100

INDICE	DATA	Emissione	REVISIONI			Torini	Sciocci	Palozzo
Proprietario	snam		Progettista			COMM. SNAM NR/20045 COD. TECNICO		
Metanodotto: RIFACIMENTO MET. DER. PER SESTRI LEVANTE DN 400 (16'') - DP 75 bar ED OPERE CONNESSE 3° Tratto						Fg. 2 di 2		
Varese Ligure - Castiglione Chiavarese e Casarzo Ligure Progetto di Fattibilità Tecnico Economico						Dis. SNAM n.: DIS-IMP-B-13369 Dis. SAIPEM n.: LC-B-83369		
PUNTO DI INTERCETTAZIONE DI LINEA (PIL n. 6) Località "BATTILANA" - (Prog. Km 36+395) - PIANTE E PROSPETTI -						Comm. Saipem 023113-190A		
						Scala 1:200		
						INDICE 0		