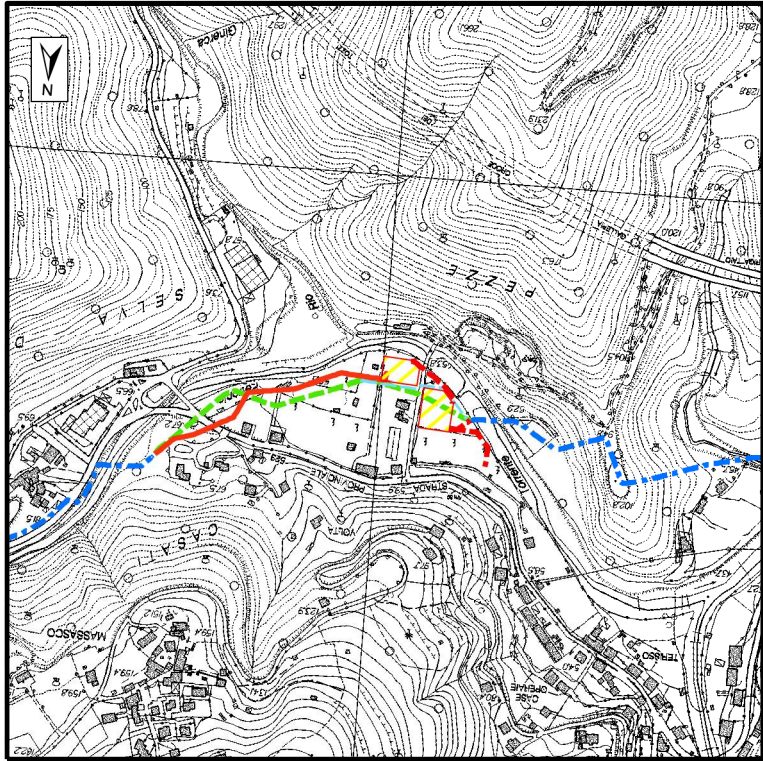
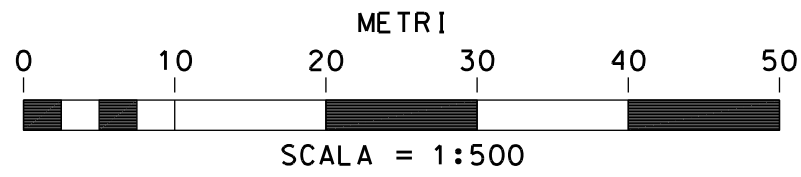


DOCUMENTI DI RIFERIMENTO	N



COROGRAFIA 1:10000
CTR 232100

0	Feb. 2023	EMISSIONE	RICCI	SCIOSCI	PALOZZO
Rev.	DATA	DESCRIZIONE	ELABORATO	VERIFICATO	APPROVATO
CLIENTE			PROGETTISTA		
RIFACIMENTO METANODOTTO DERIVAZIONE PER SESTRI LEVANTE DN 400 (16"), DP 75/24 bar			COD. SNAM NR20045		
			COMMESSA SAIPEM 023113-190A		
STAZIONE DI LANCIO E RICEVIMENTO PIG - LOC. CASARZA LIGURE (Prog. Km. 36+755)			Dis. SNAM n.: IMP-D-13367 Dis. SAIPEM n.: LB-D-83367		
			REVISIONE 0		
STAZIONE DI LANCIO E RICEVIMENTO PIG - LOC. CASARZA LIGURE (Prog. Km. 36+755)			FG. 1 di 5		
			SCALA 1500 - 1200		



PUNTO DI LANCIO E RICEVIMENTO PIG
LOC. CASARZA (Prog. Km. 36+755)

COD SNAM
NR20045
COMMESSA SAIPEM
023113-190A

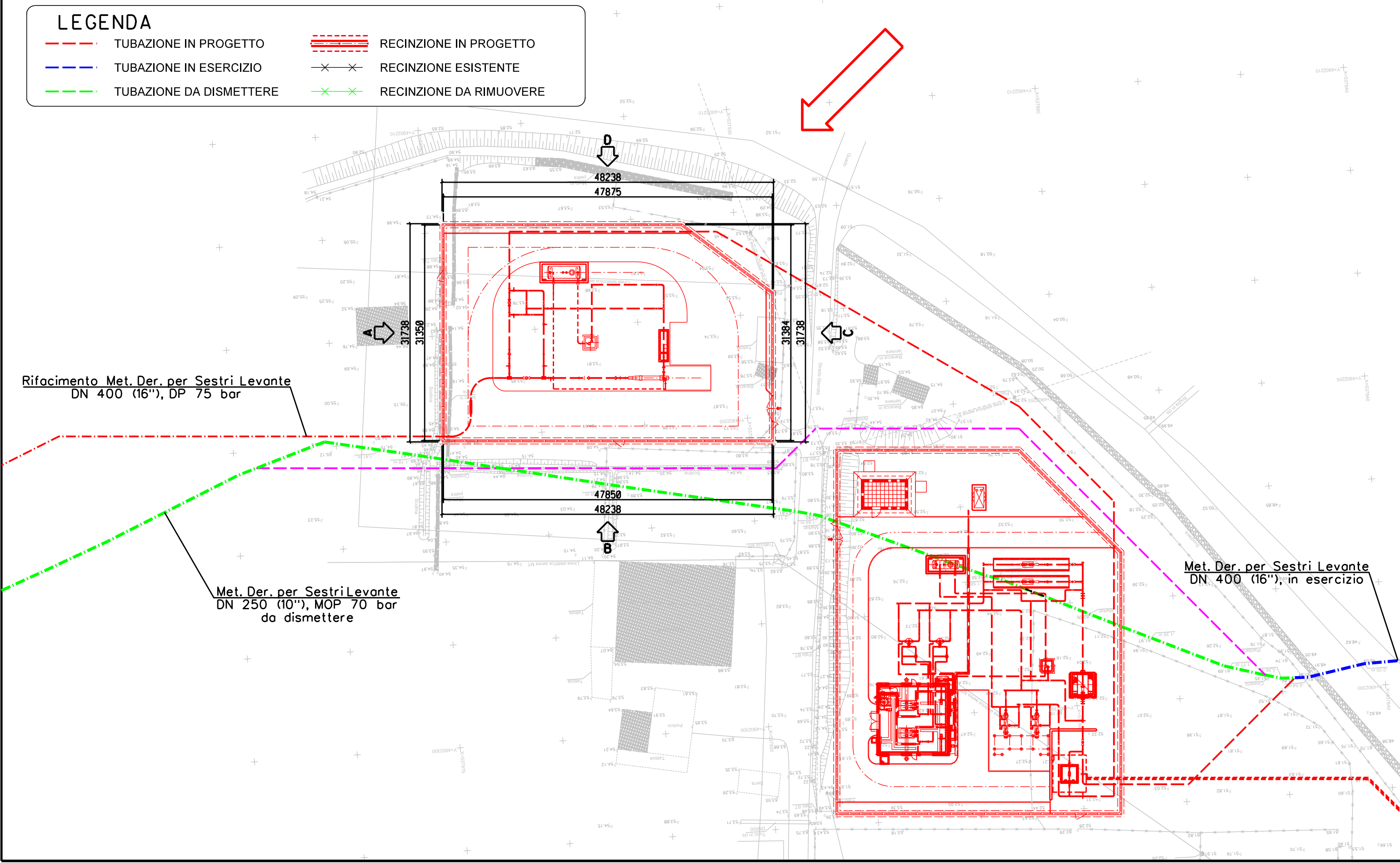
Fg. 2 di 5
UNITA' N.

-PIANTA-

Dis. SNAM n.: IMP-D-13367
Dis. SAIPEM n.: LB-D-83367

LEGENDA

- | | | | |
|--|-------------------------|--|-------------------------|
| | TUBAZIONE IN PROGETTO | | RECINZIONE IN PROGETTO |
| | TUBAZIONE IN ESERCIZIO | | RECINZIONE ESISTENTE |
| | TUBAZIONE DA DISMETTERE | | RECINZIONE DA RIMUOVERE |



Rifacimento Met. Der. per Sestri Levante
DN 400 (16"), DP 75 bar

Met. Der. per Sestri Levante
DN 250 (10"), MOP 70 bar
da dismettere

Met. Der. per Sestri Levante
DN 400 (16"), in esercizio

D

A

B

C

48238
47875

31738
31350

31384
31738

47850
48238



PUNTO DI LANCIO E RICEVIMENTO PIG
LOC. CASARZA (Prog. Km. 36+755)

COD. SNAM
NR20045

Fg. 3 di 5

COMMESSA SAIPEM
023113-190A

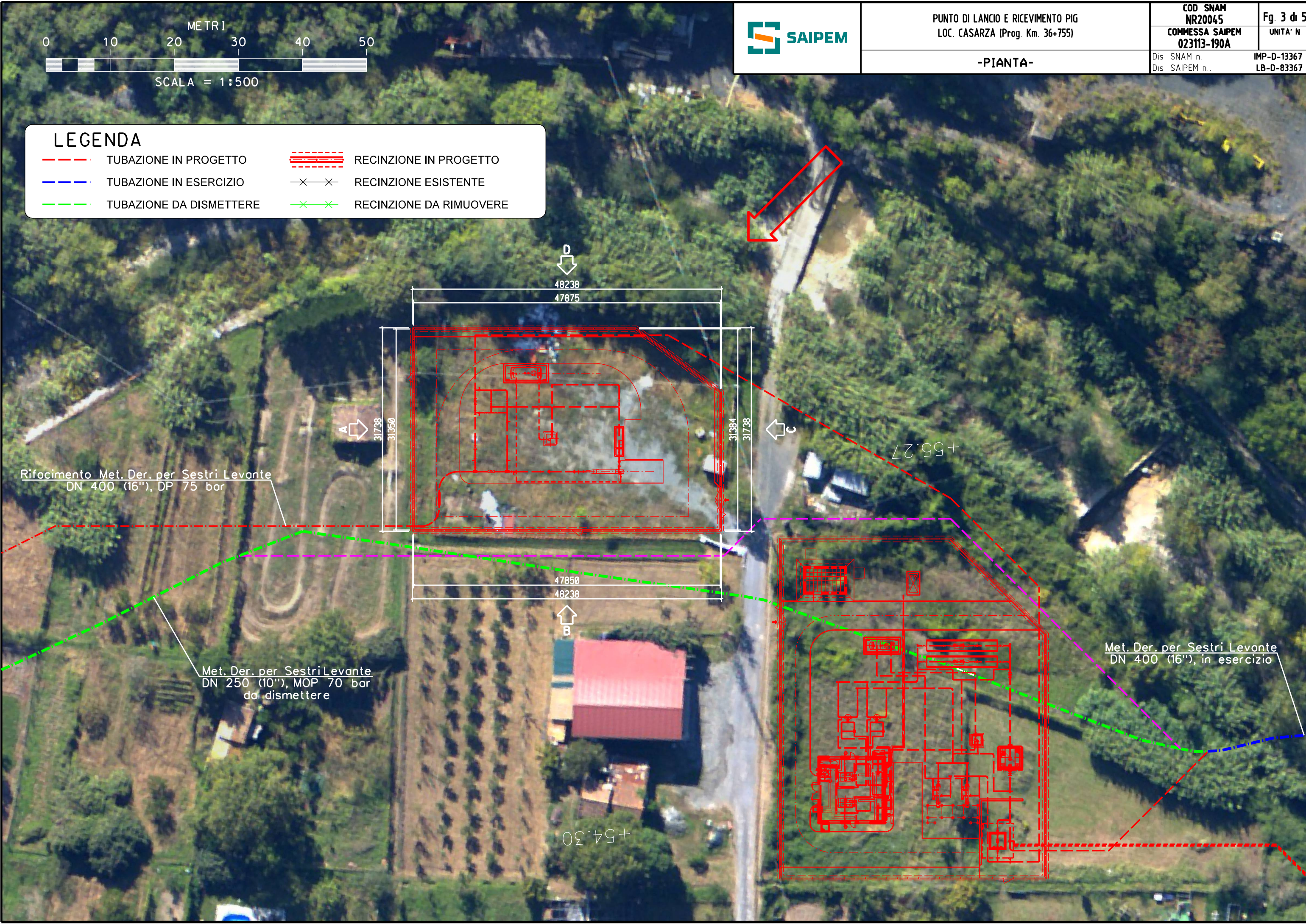
UNITA' N.

-PIANTA-

Dis. SNAM n.: IMP-D-13367
Dis. SAIPEM n.: LB-D-83367

LEGENDA

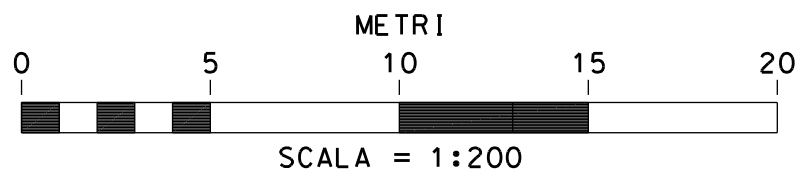
- - - TUBAZIONE IN PROGETTO
- - - TUBAZIONE IN ESERCIZIO
- - - TUBAZIONE DA DISMETTERE
- = = = RECINZIONE IN PROGETTO
- x - RECINZIONE ESISTENTE
- x - RECINZIONE DA RIMUOVERE



Rifacimento Met. Der. per Sestri Levante
DN 400 (16"), DP 75 bar

Met. Der. per Sestri Levante
DN 250 (10"), MOP 70 bar
da dismettere

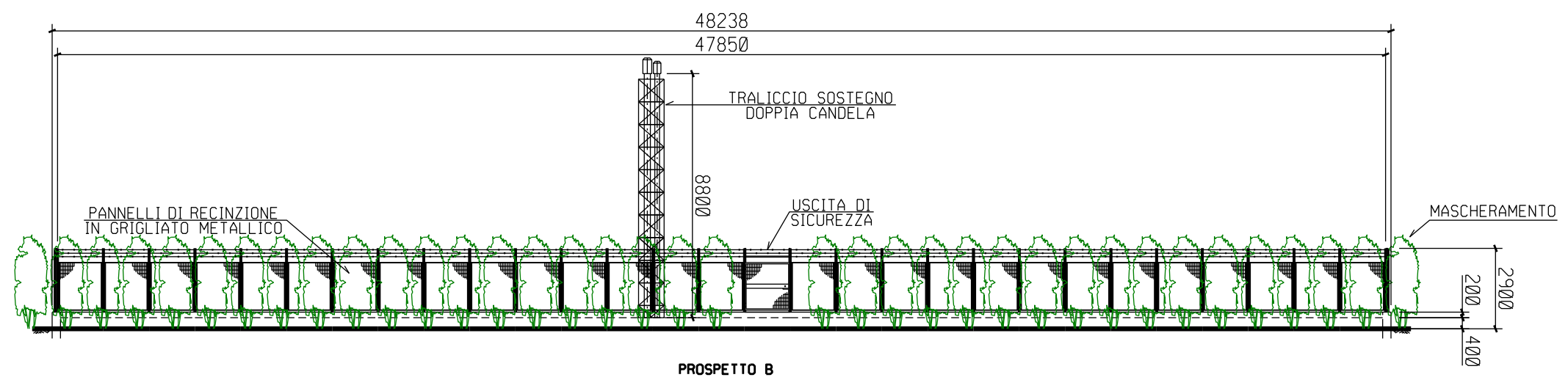
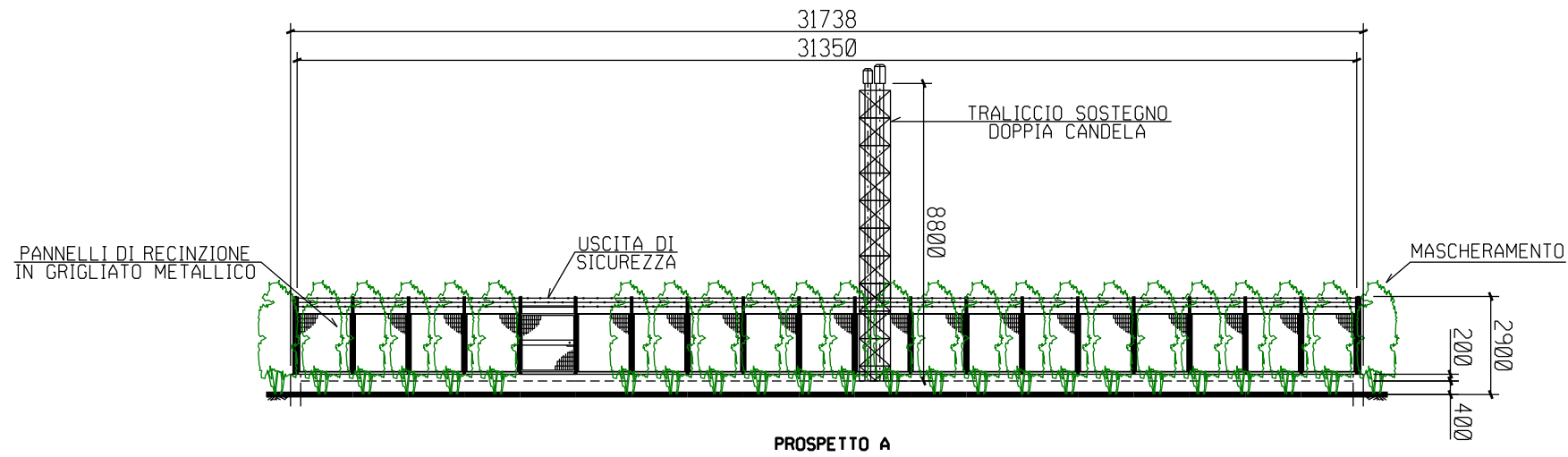
Met. Der. per Sestri Levante
DN 400 (16"), in esercizio

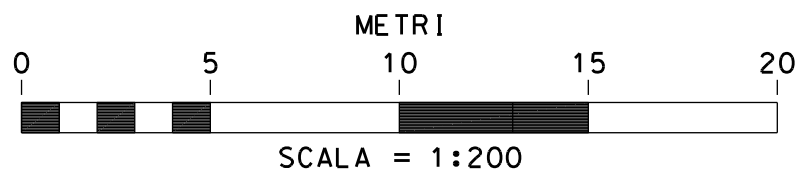


PUNTO DI LANCIO E RICEVIMENTO PIG
 LOC. CASARZA (Prog. Km. 36+755)

COD. SNAM NR20045	Fg. 4 di 5
COMMESSA SAIPEM 023113-190A	UNITA' N.
Dis. SNAM n.:	IMP-D-13367
Dis. SAIPEM n.:	LB-D-83367

-PROSPETTI-





PUNTO DI LANCIO E RICEVIMENTO PIG
 LOC. CASARZA (Prog. Km. 36+755)

COD. SNAM
 NR20045
 COMESSA SAIPEM
 023113-190A

Fg. 5 di 5
 UNITA' N.

-PROSPETTI-

Dis. SNAM n.: IMP-D-13367
 Dis. SAIPEM n.: LB-D-83367

