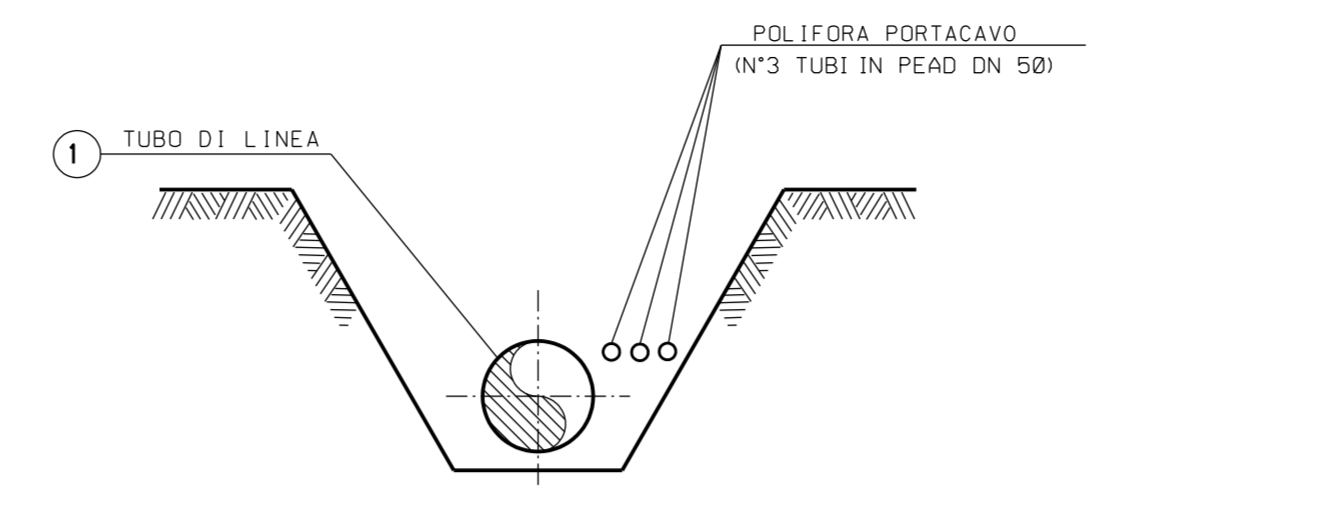
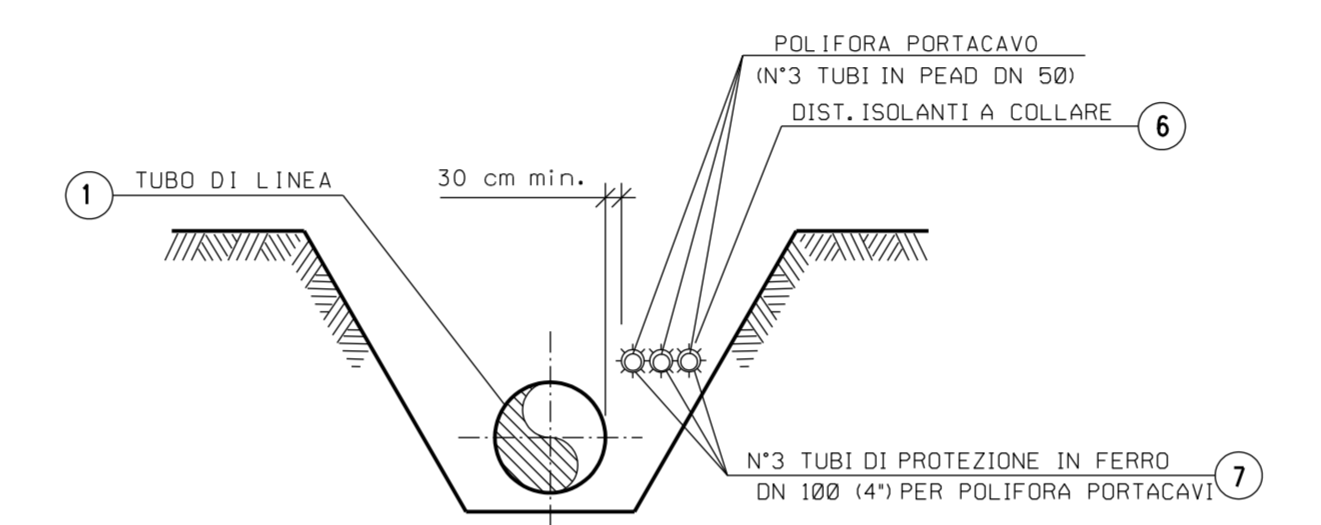


SEZIONE A - B scala 1:200

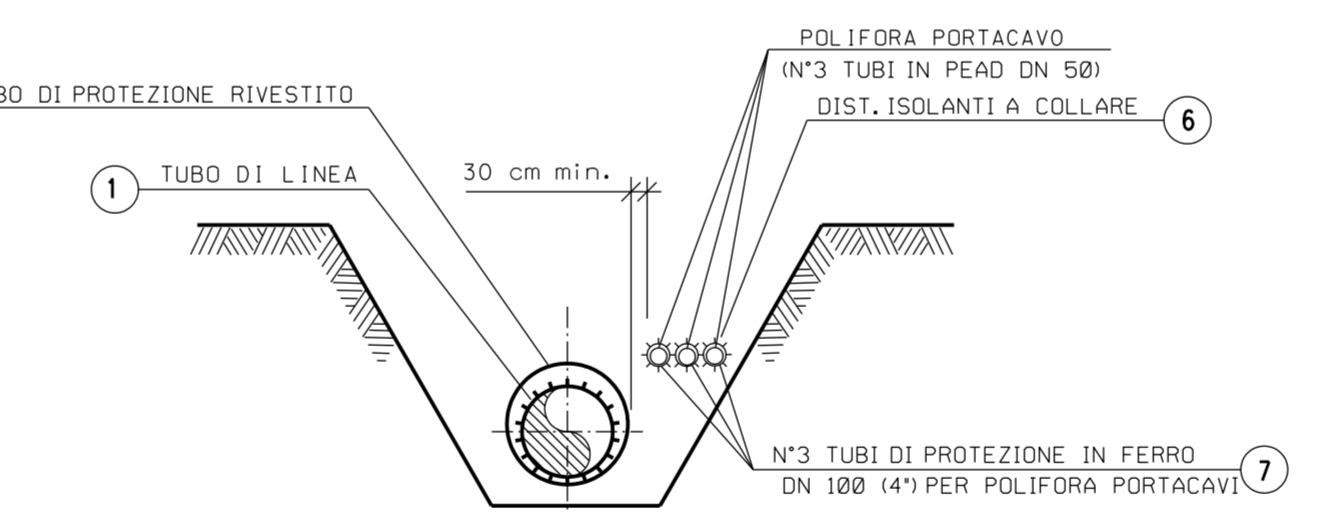
Prog. attraversamento: Km 15,895



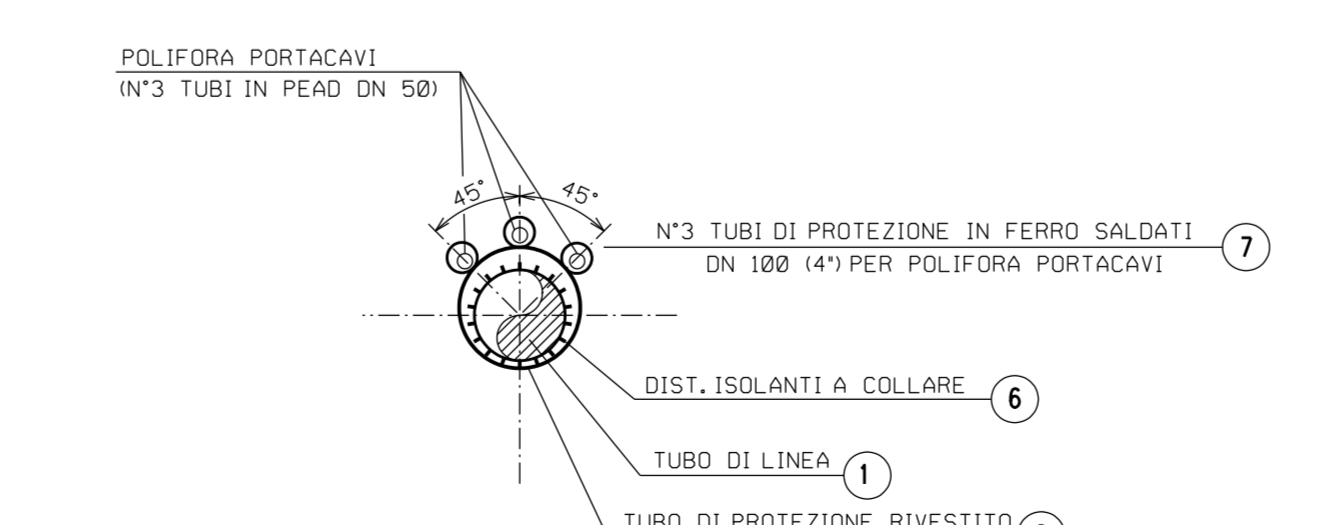
SEZIONE Z-Z (SCAVO A CIELO APERTO)



SEZIONE H-H (SCAVO A CIELO APERTO)



SEZIONE Y-Y (SCAVO A CIELO APERTO)

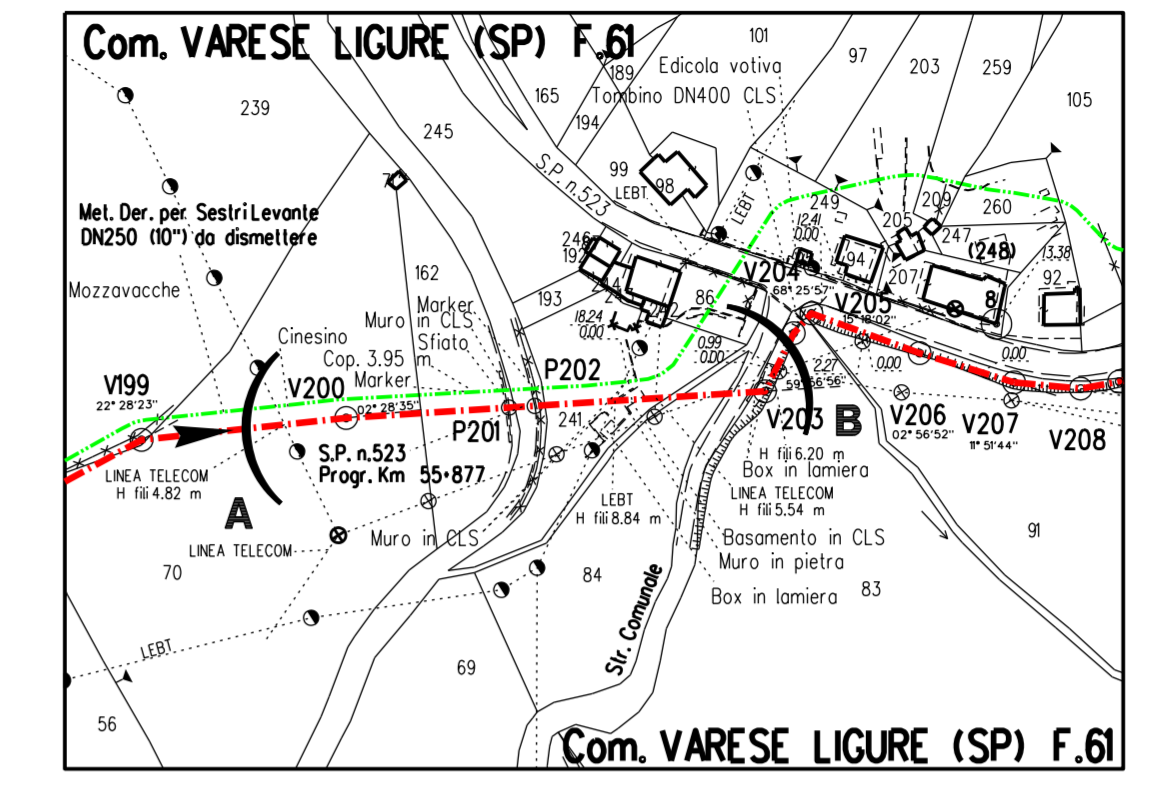


SEZIONE X-X (TRIVELLAZIONE)

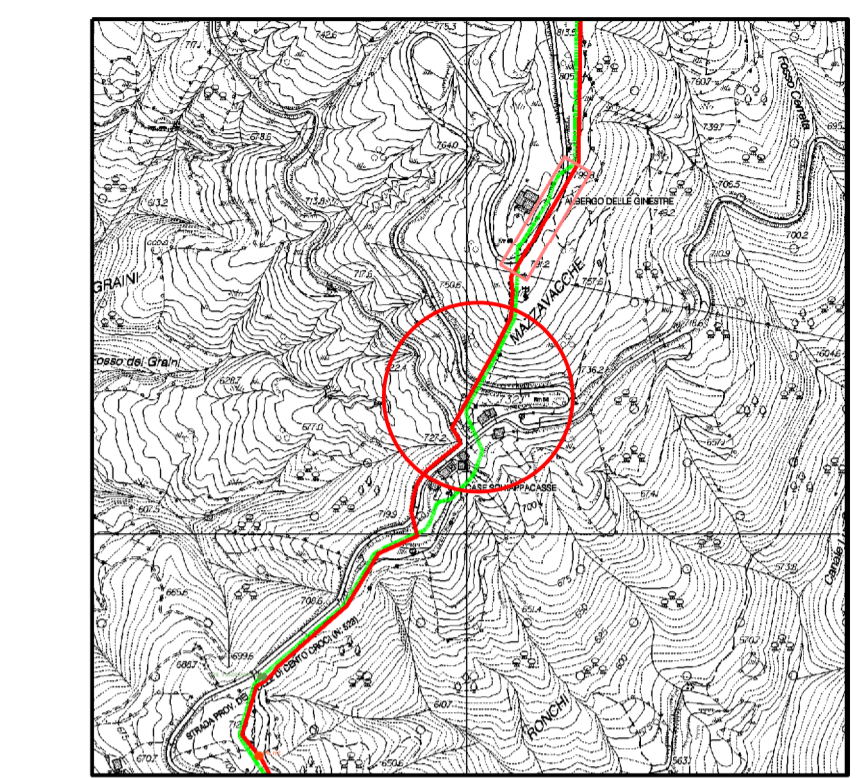
TABELLA DELLE ANNOTAZIONI

- 1 Tubo di acciaio L360 NB/MB DN 400 (UNI-EN De 406.4 mm Spess. 11mm secondo tab. GASD A.01.015 rivestimento in Polietilene Sp. 2.5
- 2 Tubo di protezione in acciaio grado L415MB DN 550 (22'') Spess. 14.3 mm costruito secondo tab. GASD A.01.04.01
- 3 Anello di chiusura termorestringente DN 400 (16'') x DN 550 (22'') costruito secondo tab. GASD A 09.02.10 u.e.
- 4 Apparecchiatura disfiato e presa di segnalazione fuga gas Tipo2 costruito secondo tab. GASD A 09.06.02 u.e.
- 5 Tubo disfiato in Fe 33 UN7288/74 DN 80 (3'') Sp. 3.0 mm costruito secondo tab. GASD A 01.03.01 u.e.
- 6 Punto di misura P.E. a cassetta piantone secondo GASD A 07.01.05 u.e.
- 7 Distanziatori isolanti a collare con fissaggio ad incastro tubo di protezione per polifora DN 100 (4'') onelli tubo di linea DN 400 (16'') onelli
- 7 Tubo di protezione in ferro DN 100 (4'') Sp. 4.0 mm per polifora portacavi

25.00 m	n. 3	n. 3	n. 3	n. 57	n. 31	169.50 m
---------	------	------	------	-------	-------	----------



STRALCIO PLANIMETRICO 1:2000
 COMUNE DI VARESE LIGURE (SP) F.61



COROGRAFIA 1:10000
 CTR 232040

O 2 Febbraio 2023		Emissione		Torini	Sciocchi	Palozzo	
INDICE	DATA	R E V I S I O N I			DISEGN.	CONTR.	APPROV.
Proprietario	snam		Progettista	SAIPEM		COMM. SNAM NR/20045 COD. TECNICO	
Metanodotto: RIFACIMENTO MET. DER. PER SESTRI LEVANTE DN 400 (16'') - DP 75 bar ED OPERE CONNESSE		2° tratto		Varese Ligure		Comm. Saipem 023113-190A	
Progetto di Fattibilità Tecnico Economico		Attraversamento: STRADA PROVINCIALE n. 523 (Prog. Km 55+877) / Strada Comunale		Scala 1:200		INDICE	