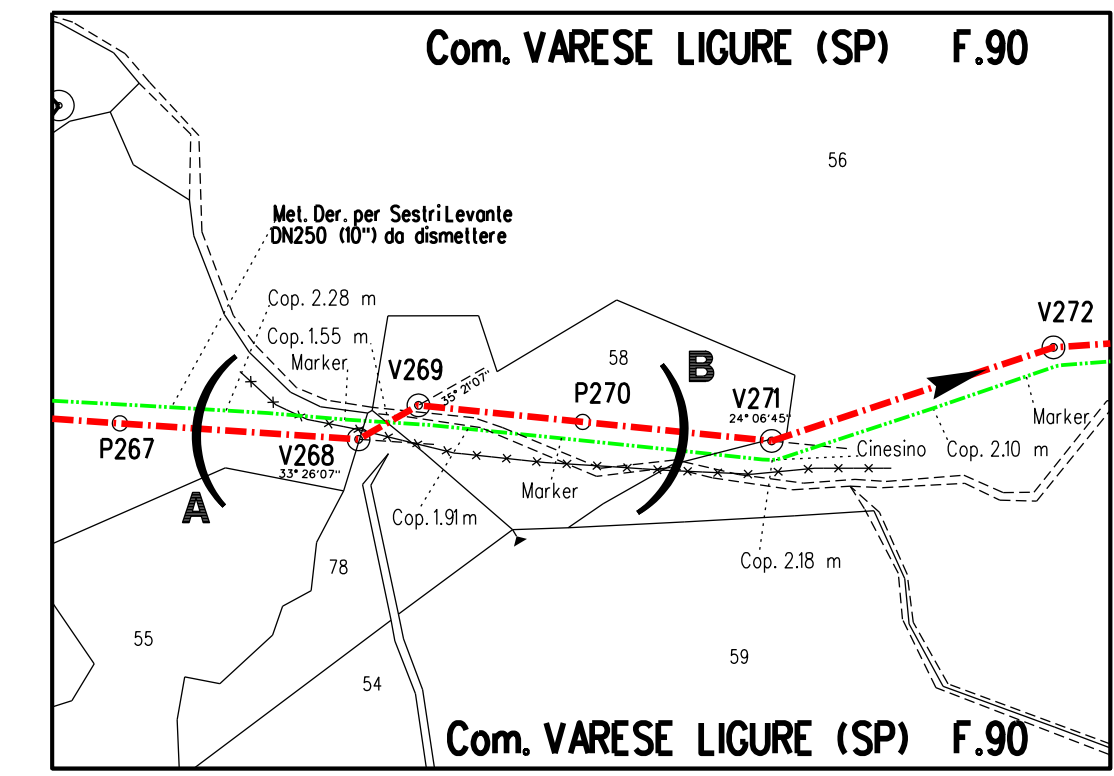


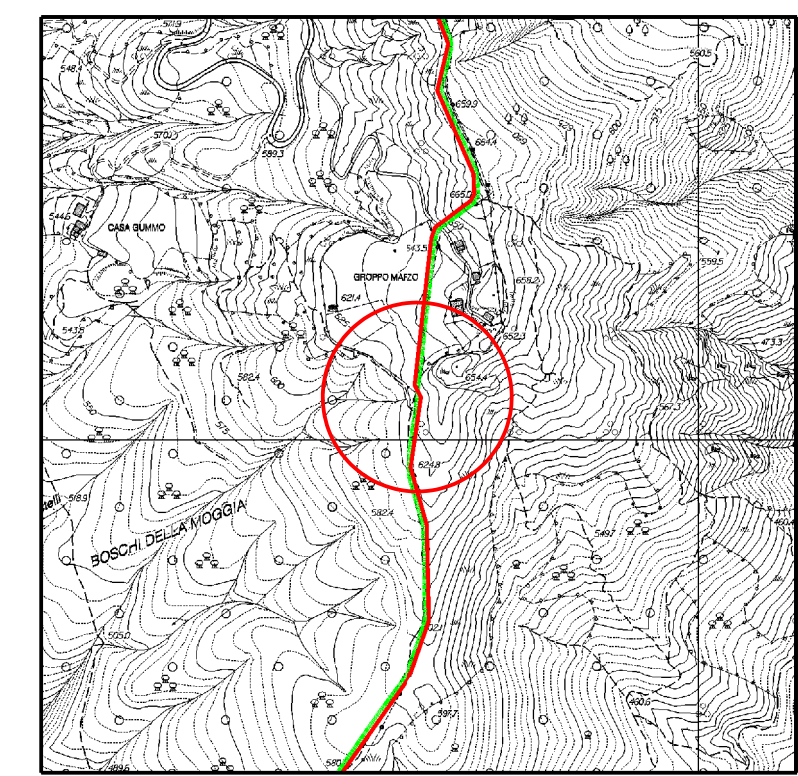
TABELLA DELLE ANNOTAZIONI

- ① Tubo di acciaio L360 NB/MB DN 400 (UNI-EN) De 406.4 mm Spess. 11.1mm secondo tab. GASD A.01.01.15 rivestimento in Polietilene Sp. 2.5
- ⑥ Distanziatori isolanti a collare con fissaggio ad incastro tubo di linea DN 400 (16") anelli

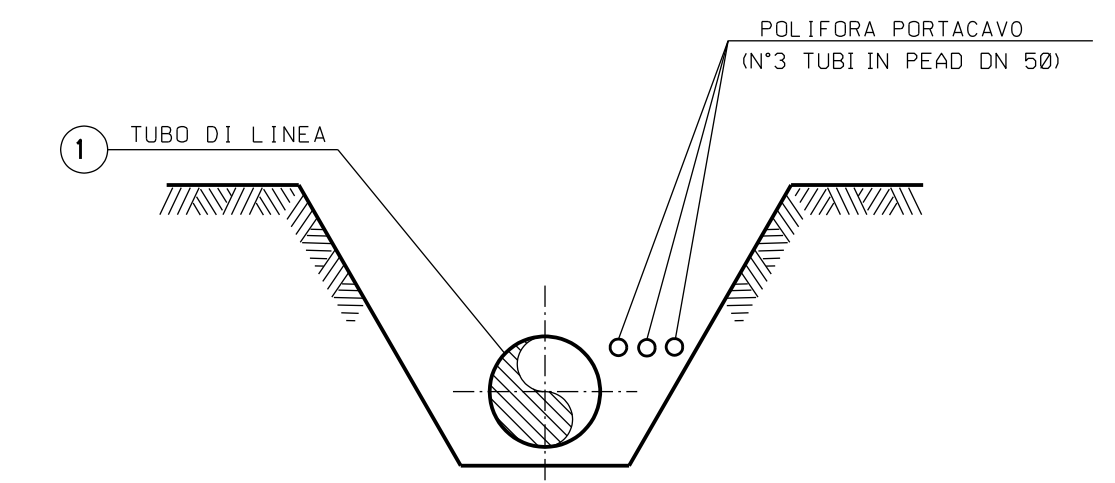
n. 15



STRALCIO PLANIMETRICO 1:2000
COMUNE DI VARESE LIGURE (SP) F.90



COROGRAFIA 1:10000
CTR 232040



SEZIONE Z-Z (SCAVO A CIELO APERTO)

SEZIONE A - B scala 1:200

NOTA :
PRIMA DI PROCEDERE CON L'ESECUZIONE DEGLI SCAVI DEL METANODOTTO E' NECESSARIO ACCERTARE L'ESATTA UBICAZIONE PLANO-ALTIMETRICA DI TUTTI I SERVIZI INTERRATI INTERFERENTI
L'INDAGINE ANDRA' SVOLTA MEDIANTE L'ESECUZIONE DI SAGGI A MANO ED ALLA PRESENZA DI RAPPRESENTANTI DELL'ENTE PROPRIETARIO

Prog. attraversamento: Km 18,359

INDICE	DATA	REVISIONI	DISEGN.	CONTR.	APPROV.
0	Febbraio 2023	Emissione	Torini	Sciosci	Palazzo
Proprietario			Progettista		
Metanodotto: RIFACIMENTO MET. DER. PER SESTRI LEVANTE DN 400 (16") - DP 75 bar ED OPERE CONNESSE 2° Tratto Varese Ligure Progetto di Fattibilità Tecnico Economico			COMM. SNAM NR/20045 COD. TECNICO		
Attraversamento: Met. Der. per Sestri Levante DN 250 (10") da porre fuori esercizio			Dis. SNAM n.: DIS-AT-5E-11215 Dis. SAIPEM n.: LC-5E-81215		
Scala 1:200			Comm. Saipem 023113-190A		
INDICE	0				