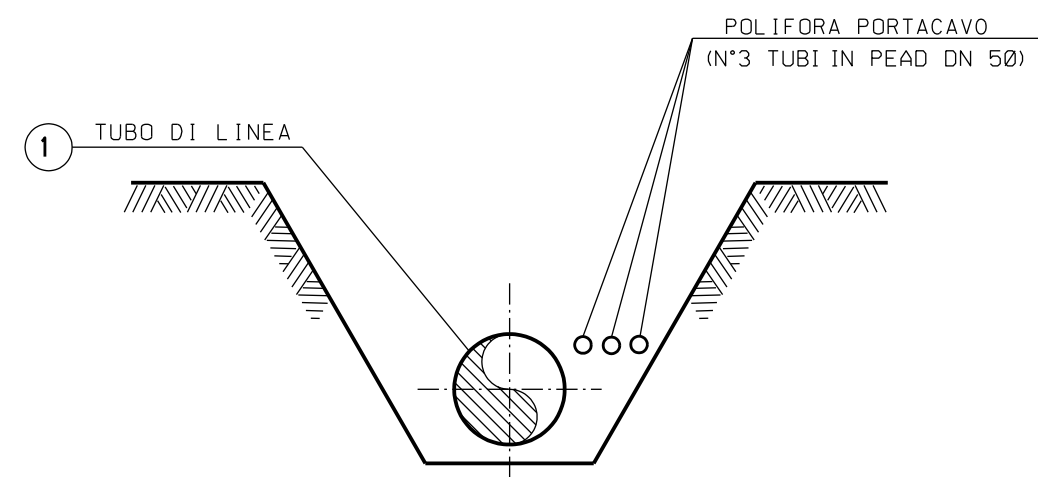
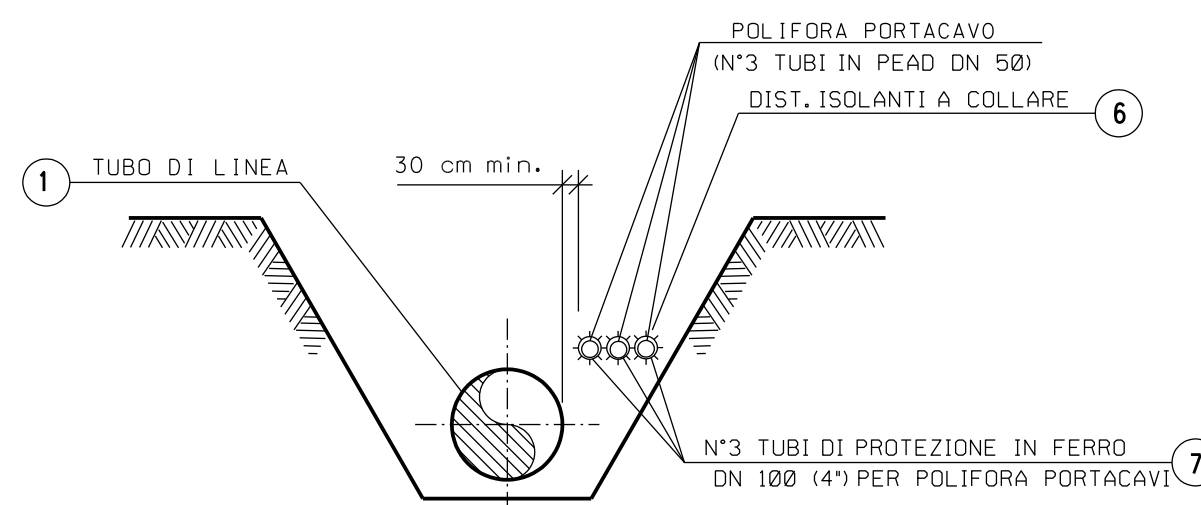


SEZIONE A - B scala 1:200



SEZIONE Z-Z (SCAVO A CIELO APERTO)



SEZIONE H-H (SCAVO A CIELO APERTO)

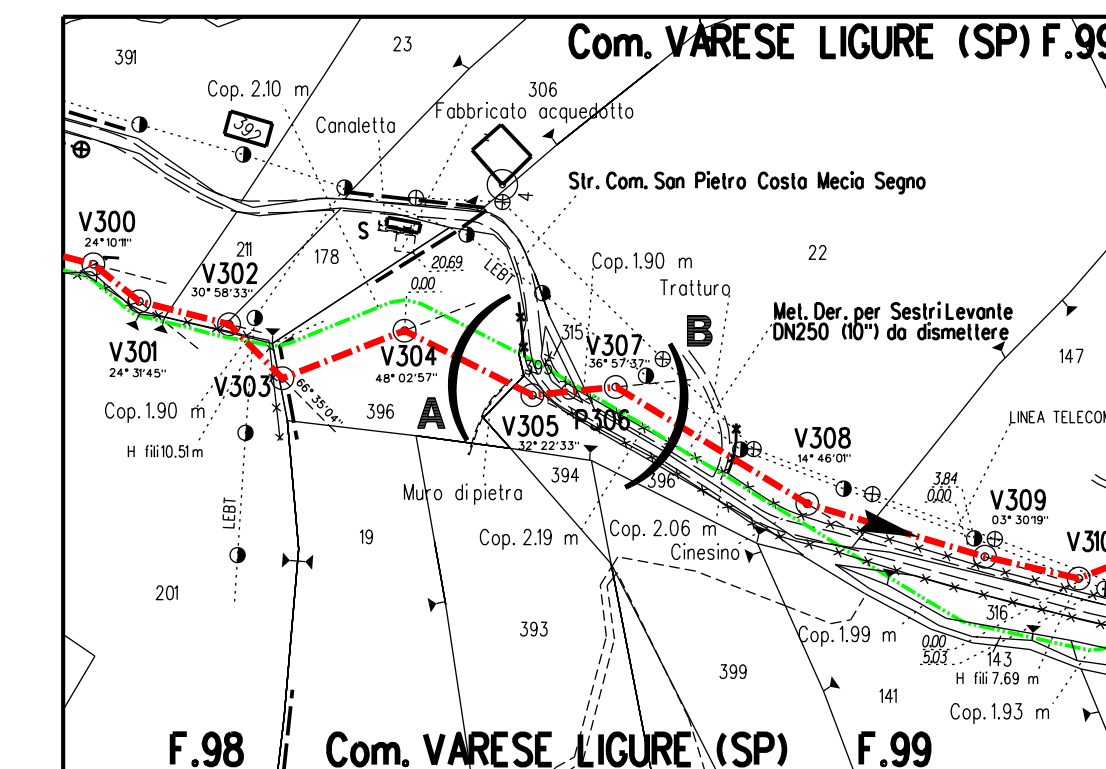
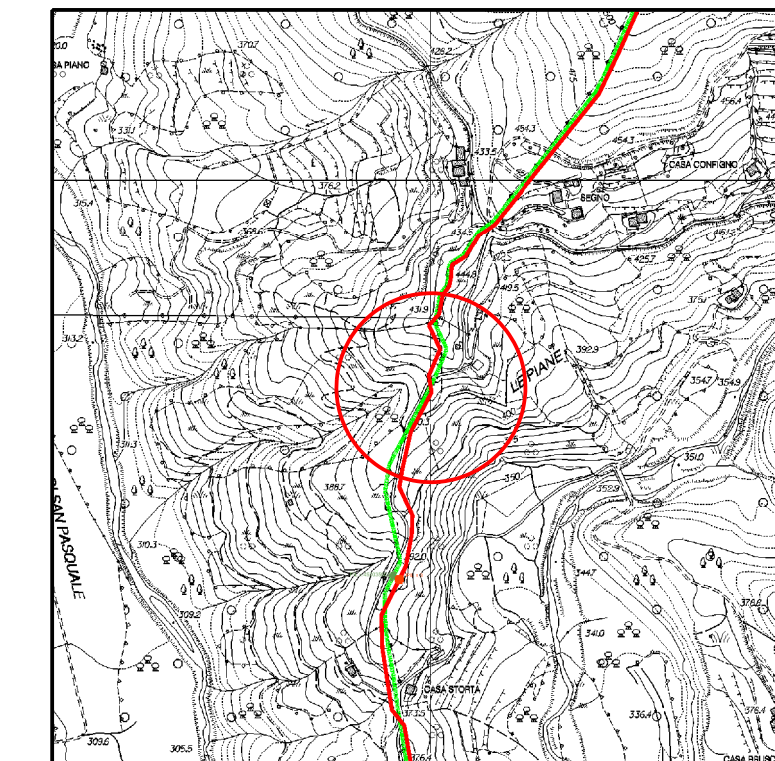
TABELLA DELLE ANNOTAZIONI

- ① Tubo di acciaio L.360 NB/MB DN 400 (UNI-EN) De 406.4 mm Spess. 11mm secondo tab. GASD A.01.01.15 rivestimento in Polietilene Sp. 2.5
- ⑥ Distanziatori isolanti a collare con fissaggio ad incastro tubo di protezione per polifora DN 100 (4") onelli tubo di linea DN 400 (16") onelli
- ⑦ Tubo di protezione in ferro DN 100 (4") Sp. 4.0 mm per polifora portacavi

n. 62

n. 15

123.00 m

STRALCIO PLANIMETRICO 1:2000
COMUNE DI VARESE LIGURE (SP) F.99COROGRAFIA 1:10000
CTR 232040

NOTA :
PRIMA DI PROCEDERE CON L'ESECUZIONE DEGLI SCAVI DEL METANODOTTO E' NECESSARIO ACCERTARE L'ESATTA UBICAZIONE PLANO-ALTIMETRICA DI TUTTI I SERVIZI INTERRATI INTERFERENTI
L'INDAGINE ANDRA' SVOLTA MEDIANTE L'ESECUZIONE DI SAGGI A MANO ED ALLA PRESENZA DI RAPPRESENTANTI DELL'ENTE PROPRIETARIO

INDICE	DATA	REVISIONI	DISGN.	CONTR.	APPROV.
0	Febbraio 2023	Emissione	Tarini	Sciosci	Palazzo
Proprietario			Progettista		COMM. SNAM NR/20045 COD. TECNICO
Metanodotto: RIFACIMENTO MET. DER. PER SESTRI LEVANTE DN 400 (16") - DP 75 bar ED OPERE CONNESSE 2° Tratto Varese Ligure Progetto di Fattibilità Tecnico Economico			Dis. SNAM n.: DIS-AT-5E-1128 Dis. SAIPEM n.: LC-5E-81 218		Comm. Saipem 023113-190A
Attraversamento: Met. Der. per Sestri Levante DN 250 (10") da porre fuori esercizio / S.C. San Pietro Costo Mecio Segno			Scala: 1:200		INDICE
	0				

Prog. attraversamento: Km 19,985