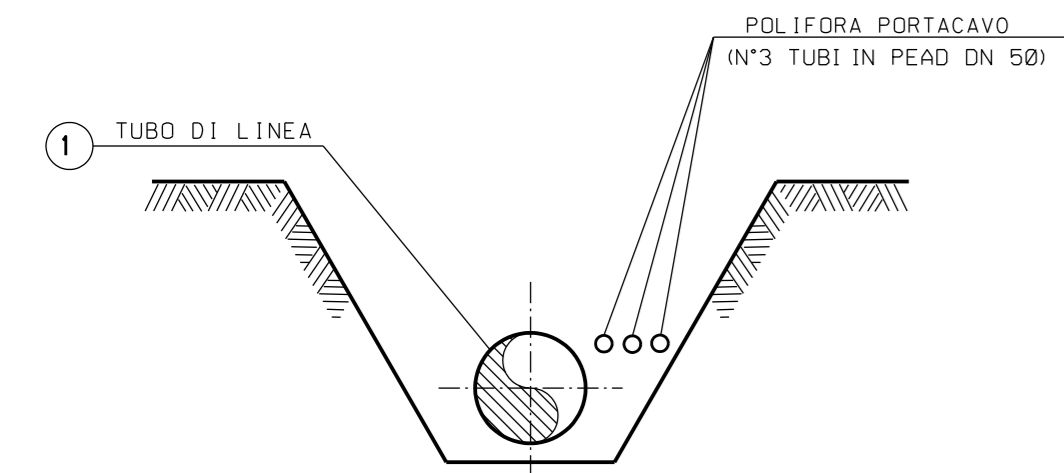
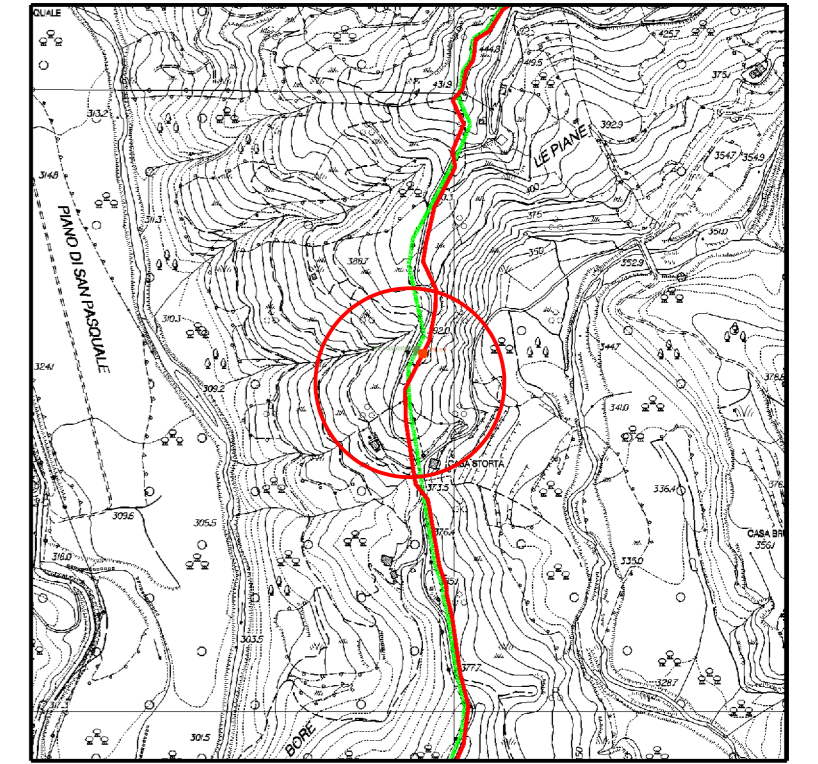
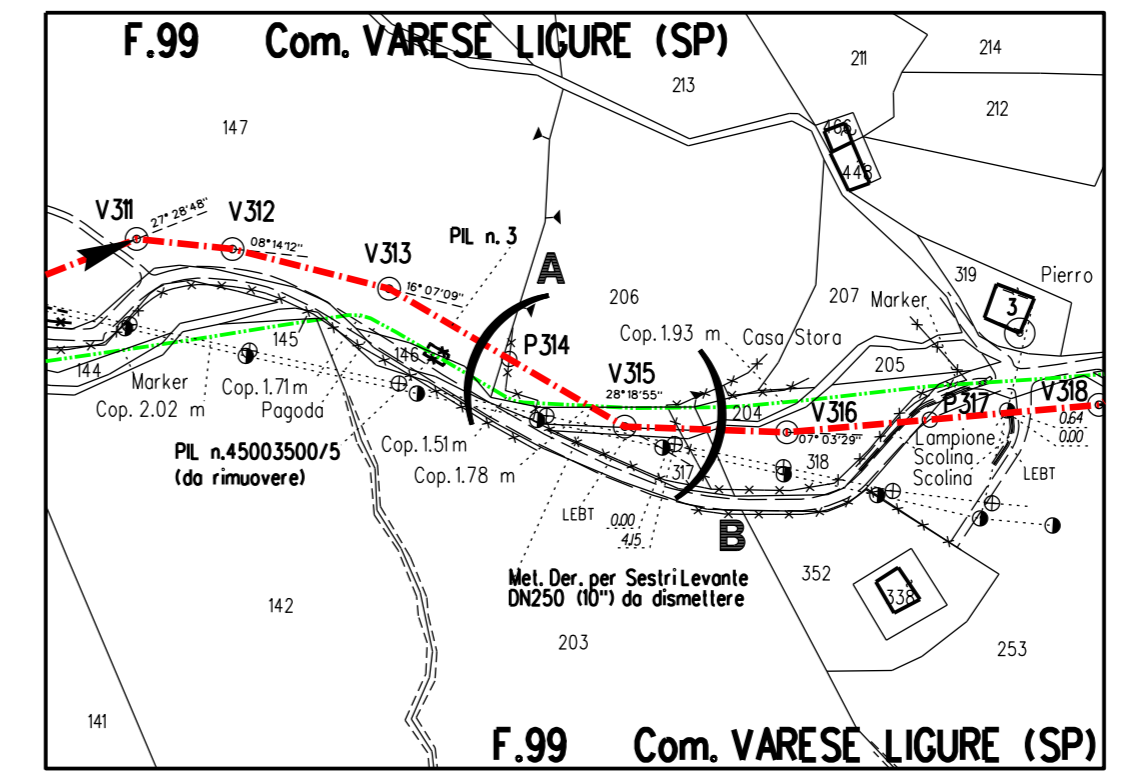


### TABELLA DELLE ANNOTAZIONI

- ① Tubo di acciaio L360 NB/MB DN 400 (UNI-EN) De 406.4 mm Spess. 11.1mm secondo tab. GASD A.01.01.15 rivestimento in Polietilene Sp. 2.5
- ⑥ Distanziatori isolanti a collare con fissaggio ad incastro tubo di linea DN 400 (16") anelli

n. 15



SEZIONE A - B scala 1:200

**NOTA :**  
PRIMA DI PROCEDERE CON L'ESECUZIONE DEGLI SCAVI DEL METANODOTTO E' NECESSARIO ACCERTARE L'ESATTA UBICAZIONE PLANO-ALTIMETRICA DI TUTTI I SERVIZI INTERRATI INTERFERENTI  
L'INDAGINE ANDRA' SVOLTA MEDIANTE L'ESECUZIONE DI SAGGI A MANO ED ALLA PRESENZA DI RAPPRESENTANTI DELL'ENTE PROPRIETARIO

Prog. attraversamento: Km 20,300

0	Febbraio 2023	Emissione	Tarini	Sciosci	Palazzo
INDICE	DATA	REVISIONI	DISEGN.	CONTR.	APPROV.
Proprietario	Progettista		COMM. SNAM NR/20045 COD. TECNICO		
			Fg. 1 di 1		
Metanodotto: RIFACIMENTO MET. DER. PER SESTRI LEVANTE DN 400 (16") - DP 75 bar ED OPERE CONNESSE 2° Tratto Varese Ligure Progetto di Fattibilità Tecnico Economico			Dis. SNAM n.: DIS-AT-5E-11219 Dis. SAIPEM n.: LC-5E-81 219		
Attraversamento: Met. Der. per Sestri Levante DN 250 (10") da porre fuoriesercizio			Comm. Saipem 023113-190A		
			Scala 1:200		
INDICE			0		