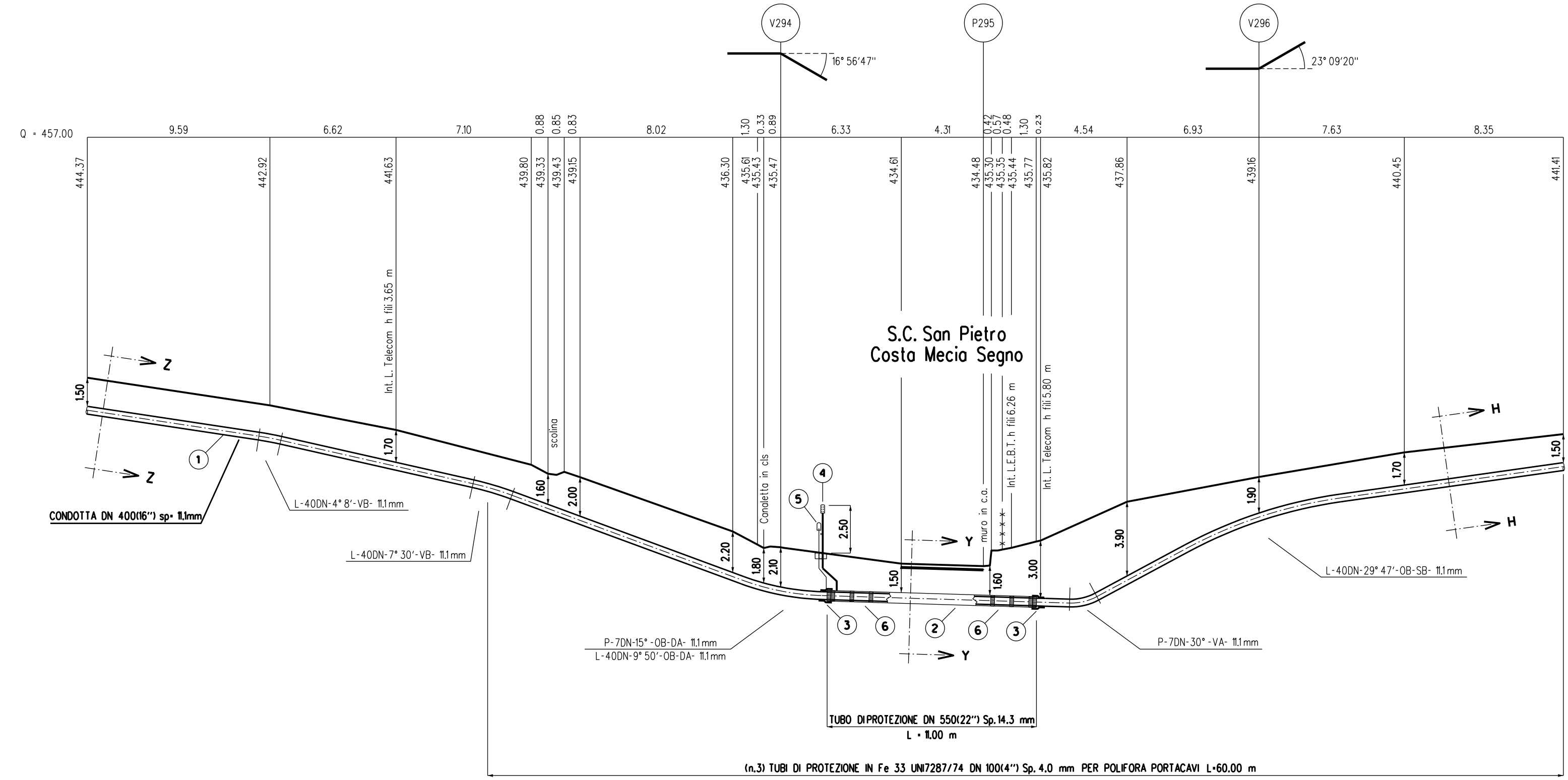
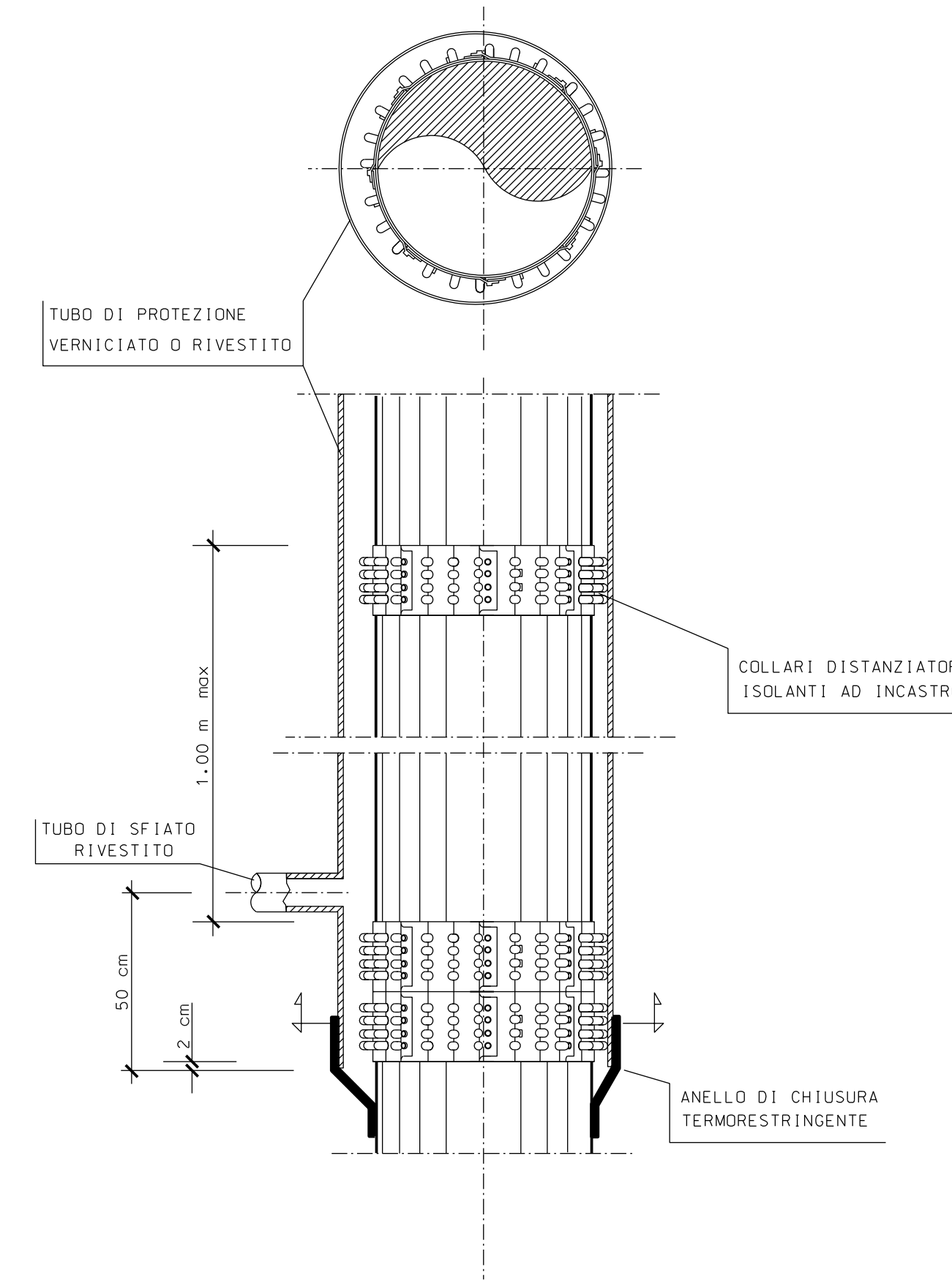
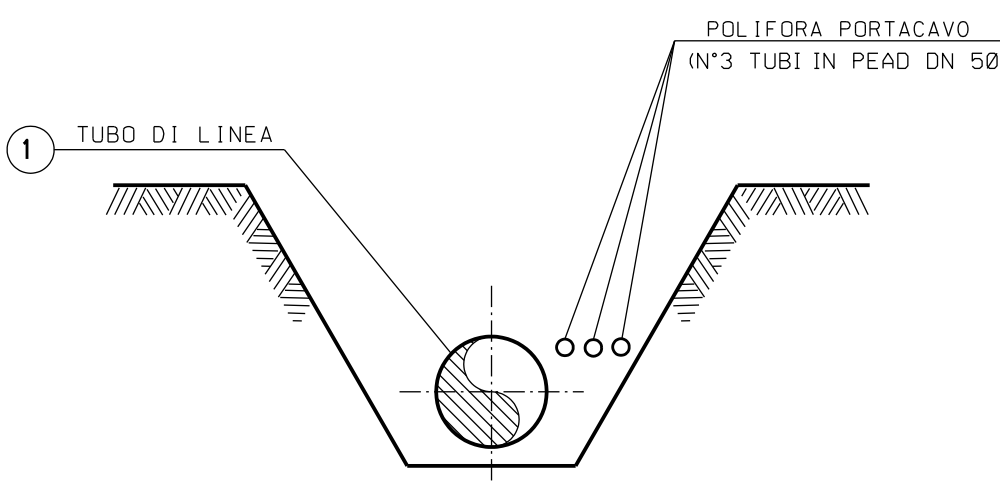


TAPPO DI CHIUSURA TERMORESTRINGENTE
PER TUBO DI PROTEZIONE

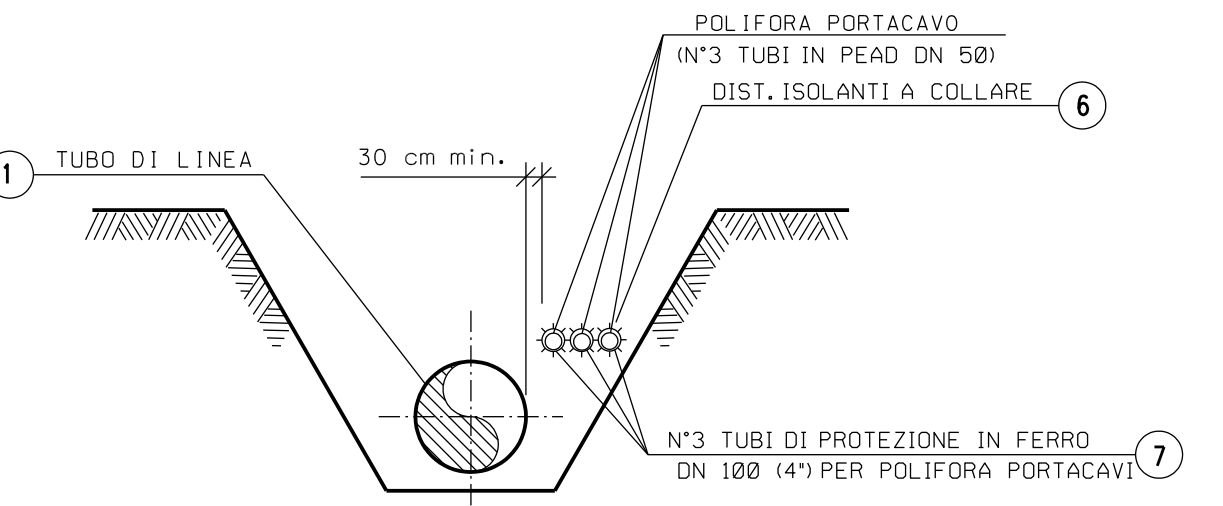


NOTA :
PRIMA DI PROCEDERE CON L'ESECUZIONE DEGLI SCAVI DEL METANODDOTTO E' NECESSARIO ACCERTARE L'ESATTA UBICAZIONE PLANO-ALTIMETRICA DI TUTTI I SERVIZI INTERRATI INTERFERENTI
L'INDAGINE ANDRA' SVOLTA MEDIANTE L'ESECUZIONE DI SAGGI A MAND ED ALLA PRESENZA DI RAPPRESENTANTI DELL'ENTE PROPRIETARIO

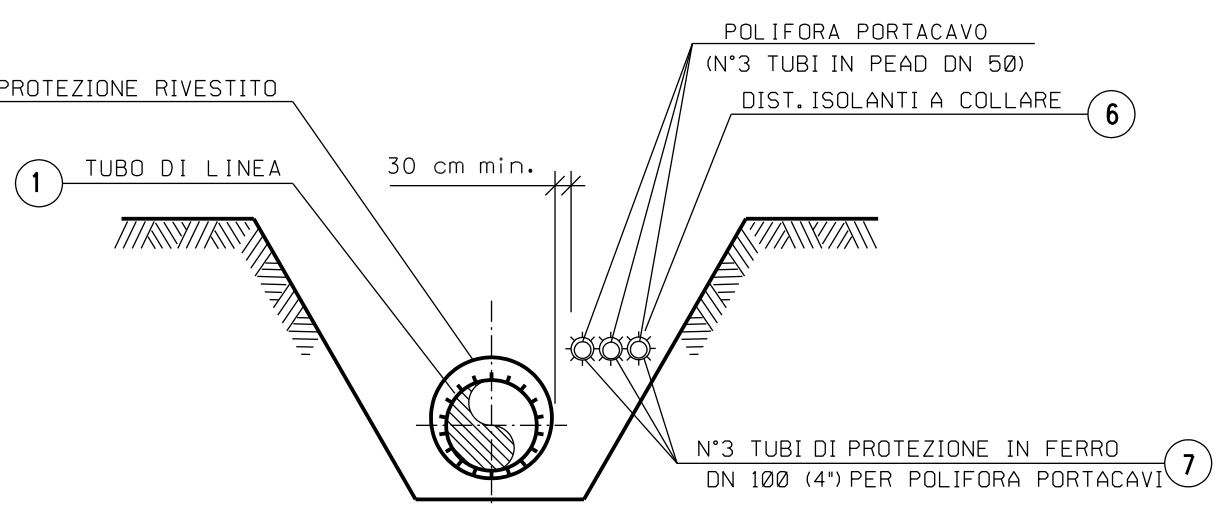
SEZIONE A - B scala 1:200



SEZIONE Z-Z (SCAVO A CIELO APERTO)



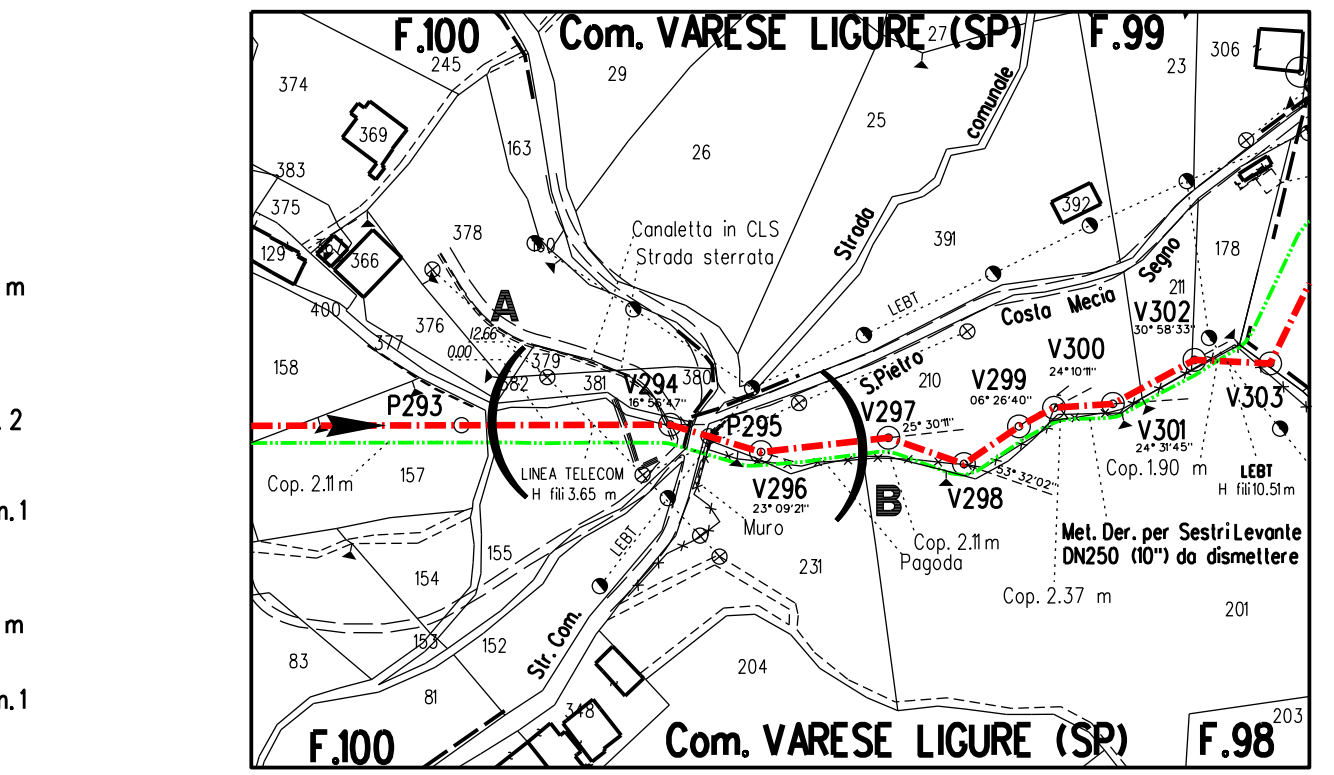
SEZIONE H-H (SCAVO A CIELO APERTO)



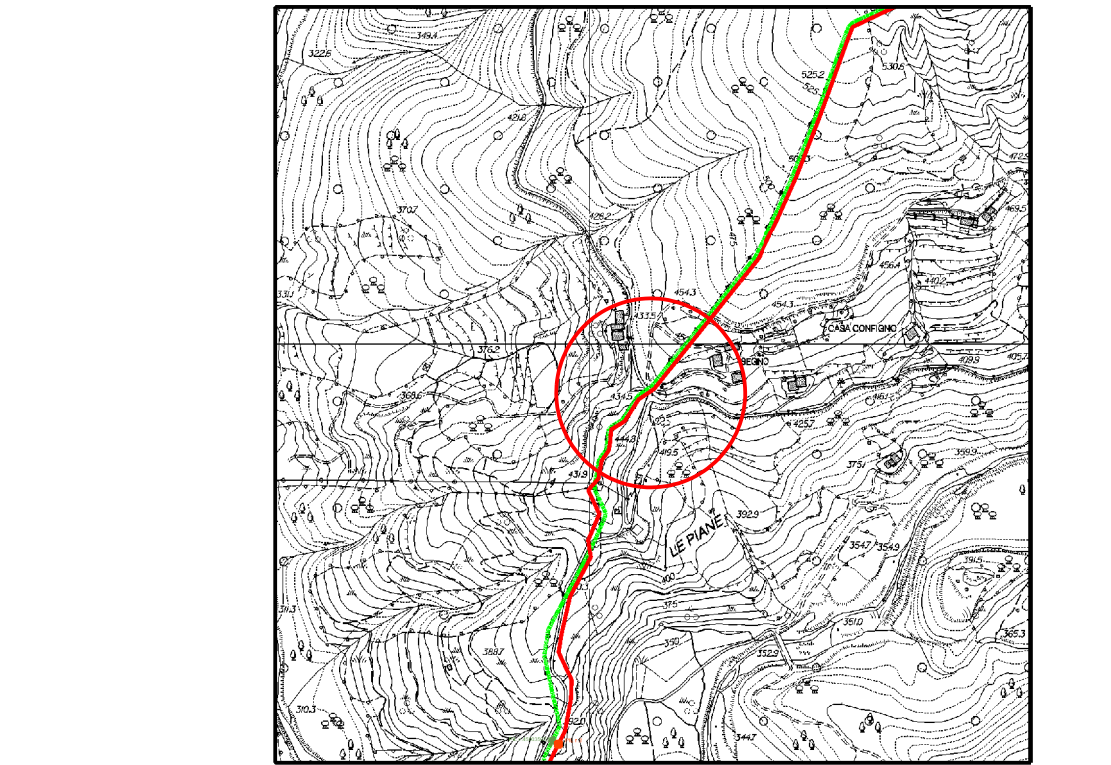
SEZIONE Y-Y (SCAVO A CIELO APERTO)

TABELLA DELLE ANNOTAZIONI

- ① Tubo di acciaio L360 NB/MB DN 400 (UNI-EN) De 406.4 mm Spess.11mm secondo tab. GASD A.01.01.15 rivestimento in Polietilene Sp. 2.5
- ② Tubo di protezione in acciaio grado L415MB DN 550 (22'') Spess.14.3 mm costruito secondo tab. GASD A.01.04.01
- ③ Anello di chiusura termorestringente DN 400 (16'') x DN 550 (22'') costruito secondo tab. GASD A 09.02.10 u.e.
- ④ Apparecchiatura di sfiato e presa di segnalazione fuga gas Tipo2 costruito secondo tab. GASD A 09.06.02 u.e.
- Tubo di sfiato in Fe 33 UNI 7288/74 DN 80 (3'') Sp. 3.0 mm costruito secondo tab. GASD A 01.03.01 u.e.
- ⑤ Punto di misura P.E. a cassetta piana secondo GASD A 07.01.05 u.e.
- ⑥ Distanziatori isolanti a collare con fissaggio ad incastro tubo di protezione per polifora DN 100 (4'') anelli
- ⑦ Tubo di protezione in ferro DN 100 (4'') Sp. 4.0 mm per polifora portacavi



STRALCIO PLANIMETRICO 1:2000
COMUNE DI VARESE LIGURE (SP) F.98 - F.99 - F.100



COROGRAFIA 1:10000
CTR 232040

DOCUMENTI DI RIFERIMENTO	N
--------------------------	---

Proprietario	Progettista	Disegn.	Contr.	Approv.
snam	SAIPEM	Torini	Sciocci	Palozzo
Metanodotto: RIFACIMENTO MET. DER. PER SESTRI LEVANTE DN 400 (16'') - DP 75 bar ED OPERE CONNESSE 2° Tratto	Varese Ligure	Dis. SNAM n.: DIS-AT-7E-11216	Dis. SAIPEM n.: LC-7E-81216	Comm. Saipem 023113-190A
Attraversamento: Strada Comunale	San Pietro Costa Mecia Segno	Scala	1:200	INDICE
Prog. attraversamento: Km 19,740				