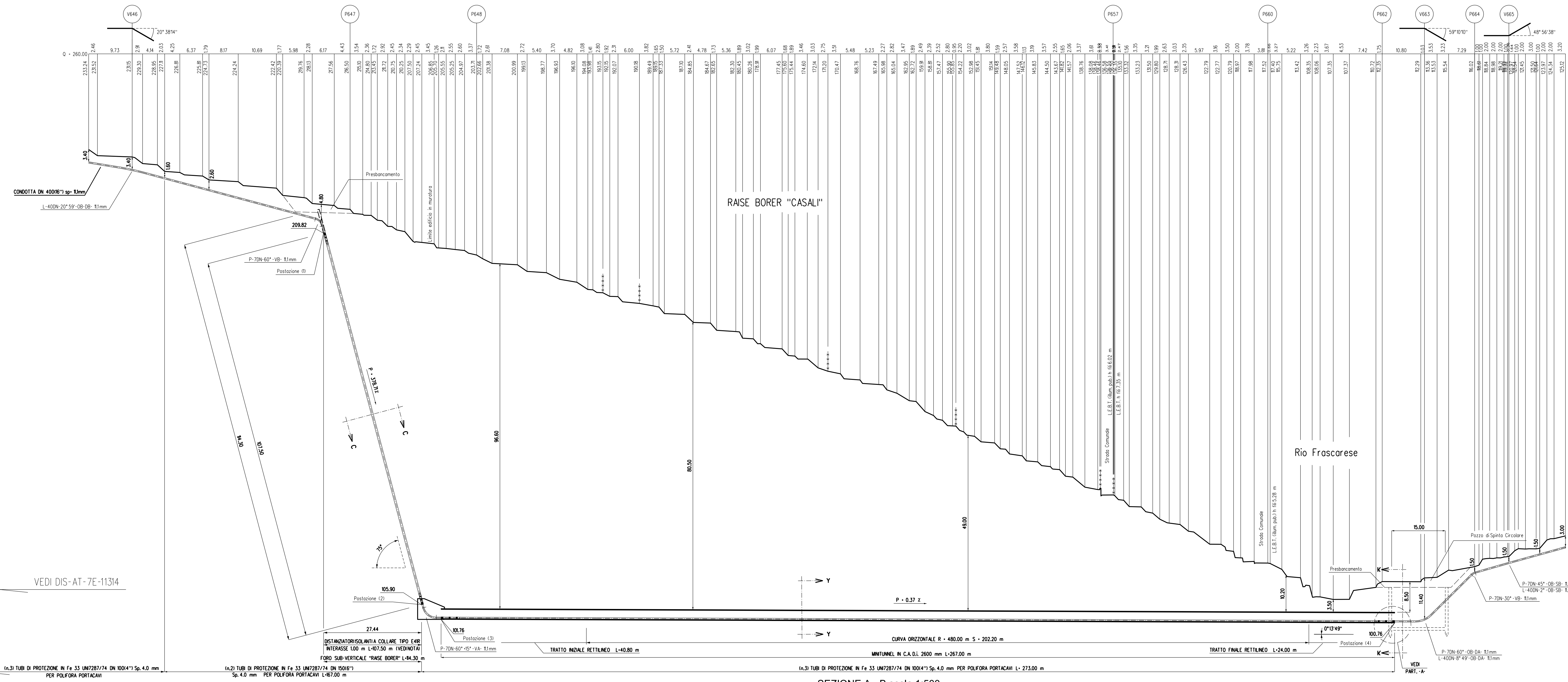




PIANO QUOTATO scala 1:500



VEDI DIS-AT-7E-11314

14.3 TUBI DI PROTEZIONE IN FERRO DN 100 (4") Sp. 4.0 mm PER POLIFORA PORTACAVI

14.3 TUBI DI PROTEZIONE IN FERRO DN 100 (4") Sp. 4.0 mm PER POLIFORA PORTACAVI

14.3 TUBI DI PROTEZIONE IN FERRO DN 100 (4") Sp. 4.0 mm PER POLIFORA PORTACAVI

14.3 TUBI DI PROTEZIONE IN FERRO DN 100 (4") Sp. 4.0 mm PER POLIFORA PORTACAVI

SEZIONE A - B scala 1:500

NOTA - 1 -

MESSA IN OPERA COLLARI DISTANZIATORI

A) IN CORRISPONDENZA DI BONI COLLARI DISTANZIATORI DOVRA' ESSERE APPLICATO SULLA CONDOTTA DEL NOSTRO BIASESSIVO UN C.L.G. MM. PER IMBOTTIRNE LO SCORRIMENTO DURANTE LE OPERAZIONI DI TRASPORTO, ACCOPIAMENTO E SALDATURA.

B) NON DOVRANNO ESSERE APPLICATE CORNIE DISTANZIATRICI IN CORRISPONDENZA DEI GIUNTI DI SALDATURA.

TRIVELLAZIONE INCLINATA RAISE BORER

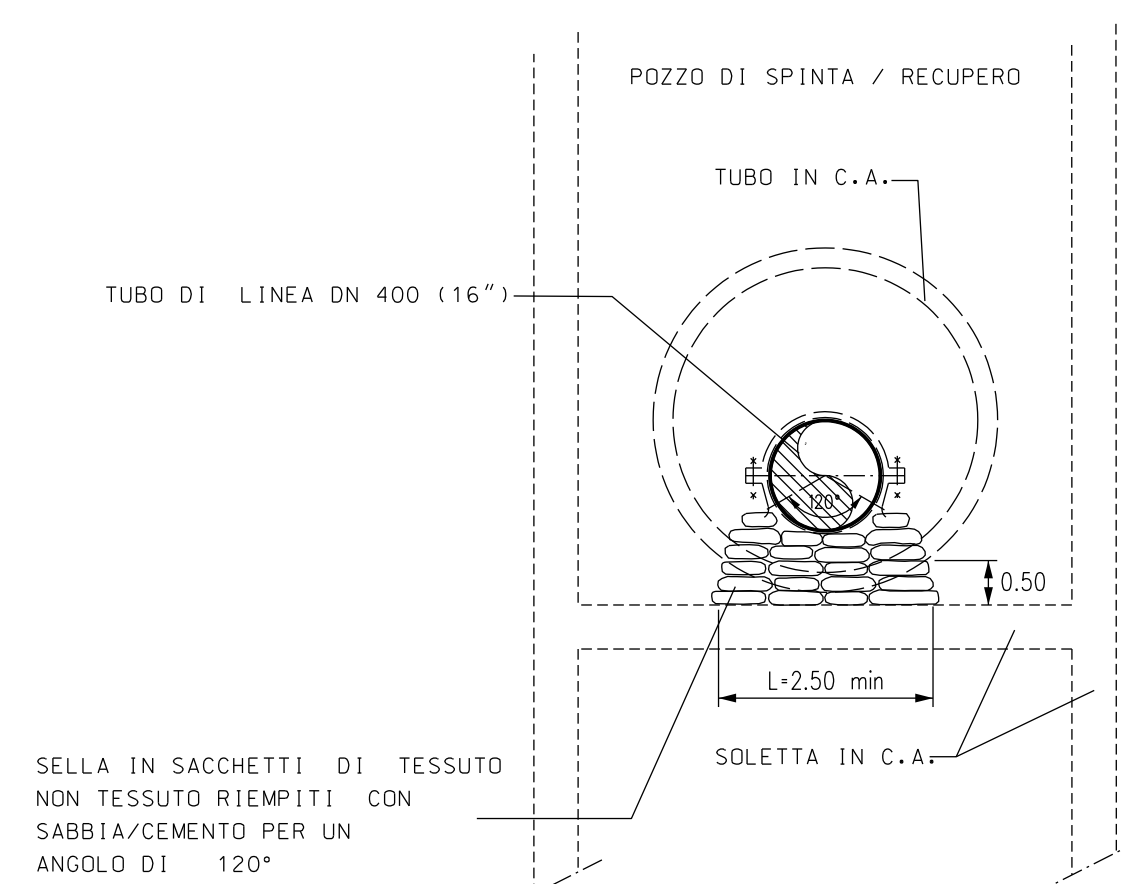
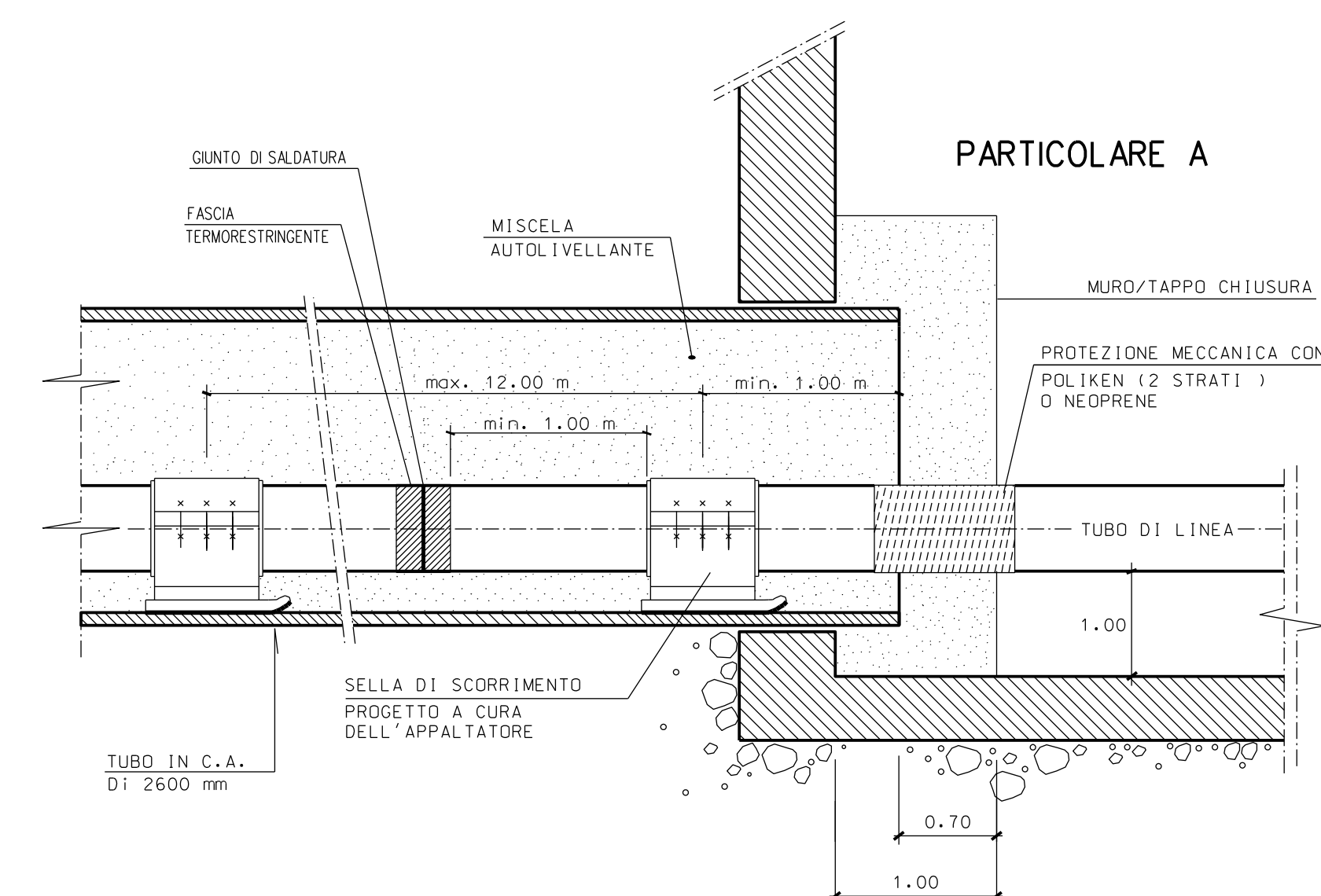
C) I COLLARI DISTANZIATORI DOVRANNO ESSERE APPLICATI SULLA CONDOTTA SECONDO LA SEGUENTE SCHEMA:
- 14 = 33.65 m COLLARI RACE 64R
APPLICAZIONE DI N°1 CORNIA CON INTERASSE DI 1.00 m PER UN TOTALE DI 33 CORNIE.

Caratteristiche geometriche principali della RAISE BORER CASALI

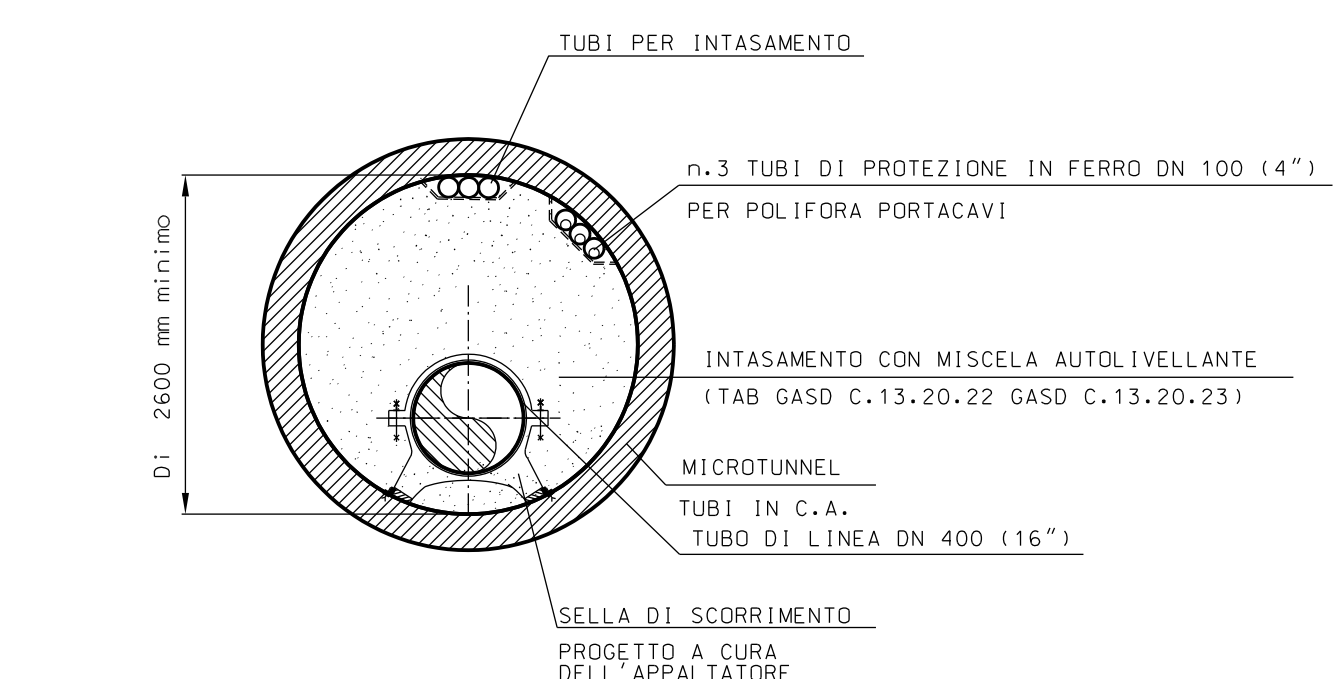
DIAMETRO INTERNO (mm)	800
SVILUPPO COMPLESSIVO DEL RAISE BORER (m)	14.30
POSTAZIONE (1)	Quota passo pipeline (m ssm) 209.82
	Angolo verticale (°) 75° 00'
POSTAZIONE (2)	Quota passo pipeline (m ssm) 105.90
	Angolo verticale (°) 75° 00'
CAVI PER POLIFORA	Alloggiamento in tubi portacavi metallici (n.2) di diametro DN 100 spessore 4.0 mm.

Caratteristiche geometriche principali della Galleria CASALI

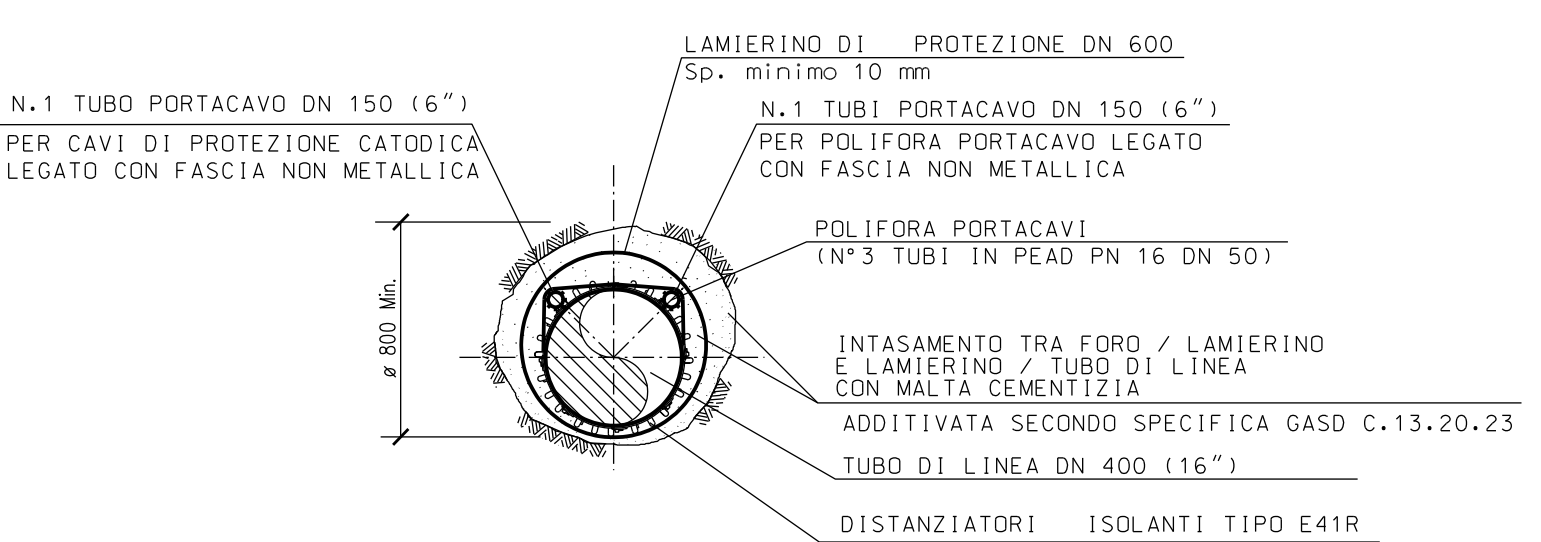
DIAMETRO INTERNO (mm)	2600
SVILUPPO COMPLESSIVO GALLERIA (m)	267.00
TRATTI RETTILINEI	Numero 2
	Lunghezza Totale (m) 64.80
	Numero 1
TRATTI CURVILINEI	Lunghezza Totale (m) 202.20
POSTAZIONE (3)	Quota passo pipeline (m ssm) 103.76
	Angolo verticale (°) 0°13'49"
POSTAZIONE (4)	Quota passo galleria (m ssm) 100.76
	Angolo verticale (°) 0°13'49"
CAVI PER POLIFORA	Alloggiamento in tubi portacavi metallici (n.3) di diametro DN 100 spessore 4.0 mm.



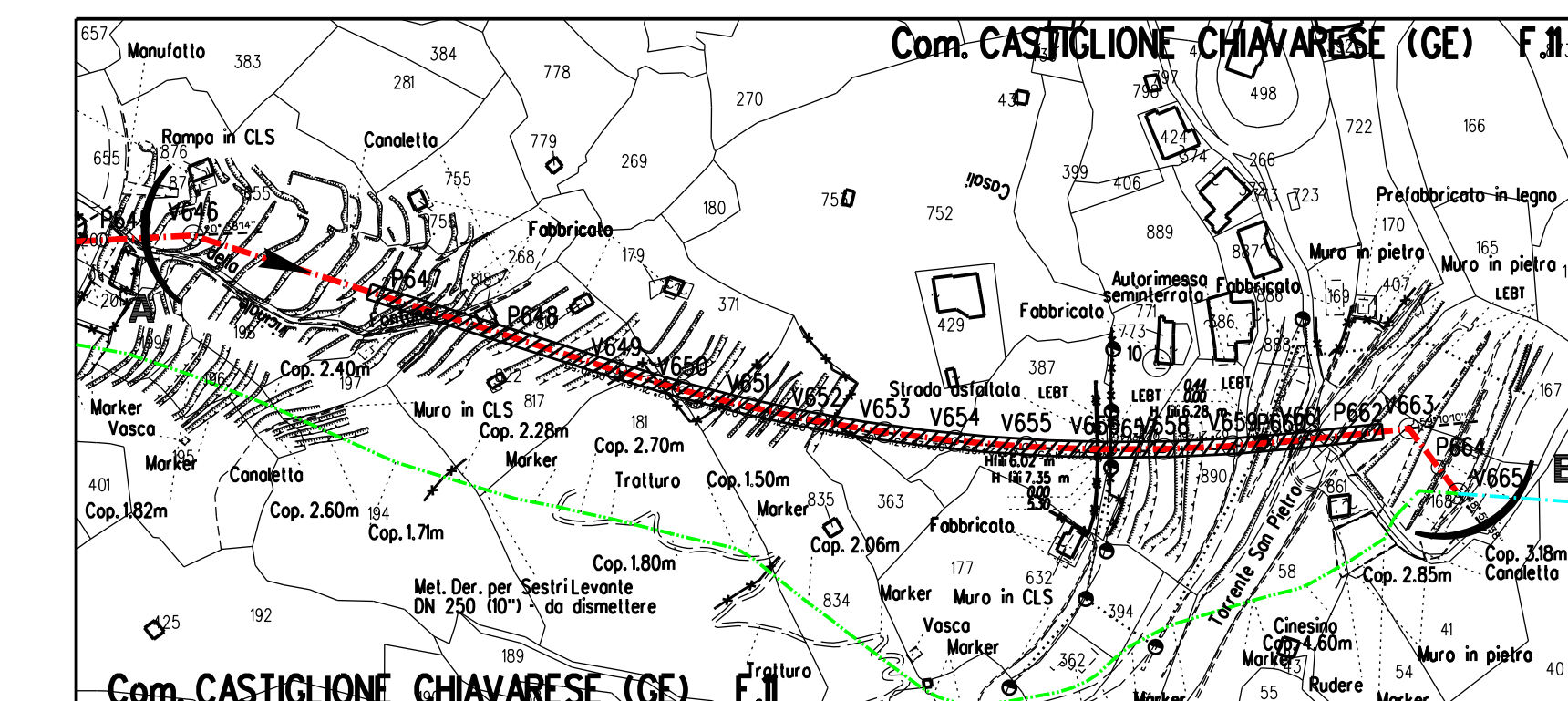
SEZIONE K-K



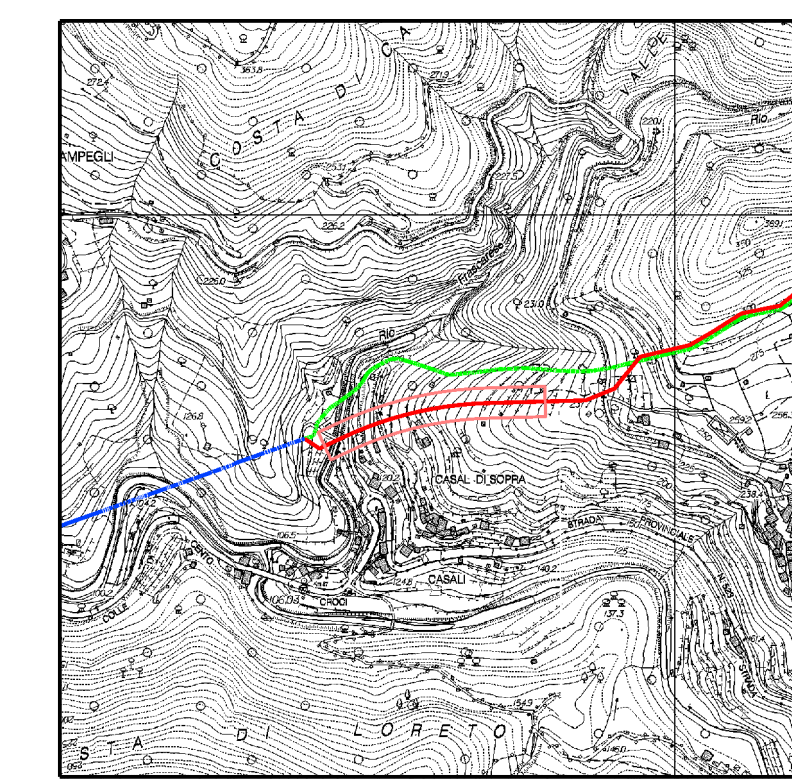
SEZIONE Y-Y



SEZIONE C - C RAISE-BORER



STRALCIO PLANIMETRICO 1:2000
COMUNE DI CASTIGLIONE CHIAVARESE (GE) F.31



COROGRAFIA 1:10000
CTR 23210
CTR 232100

TABELLA DELLE ANNOTAZIONI

1) Tubo d'acciaio L360 NB/AB DN 400 (16") EN-DE 406.4 mm Spess. 8.1mm secondo tab. CASO A.03.05 investimento in Fidejussio Sp. 2.5	n. 40
2) Distanziatori isolanti calore con fissaggio ad incastro tubo di protezione per polifora DN 100 (4") ore	89.00 m
3) Tubo di protezione in ferro DN 100 (4") Sp. 4.0 mm per polifora portacavi Tubo Portacavi in acciaio DN 150 (6") Sp. 4.0 mm per polifora portacavi	334.00 m

Prog. attraversamento: da Km 34.62 a Km 34.97

PROGETTO	REVISIONI	REVISIONI	REVISIONI
0	1	2	3
Autore	Disegnato	Verificato	Approvato
DATA	PROGETTO	REVISIONI	REVISIONI
Proprietario	SAIPEM	SAIPEM	SAIPEM
Metropoli	RFACIMENTO MET. DER. PER SESTRI LEVANTE DN 400 (16") - DP 75 bar ED OPERE CONNESSE 3° LOTTO	Dis. SNAM n. 00-AT-20-1195 Dis. SAIPEM n. LC-20-0935	Comm. SAIPEM n. 023113-1904
Vorese Ligure - Castiglione Chiavarese e Cosorzo Ligure Progetto di Fabbio Turchio Economico			Scala 1:500
Attraversamento RAISE BORER "CASALI" Rio Froscorese / Siroda Comune			Autore