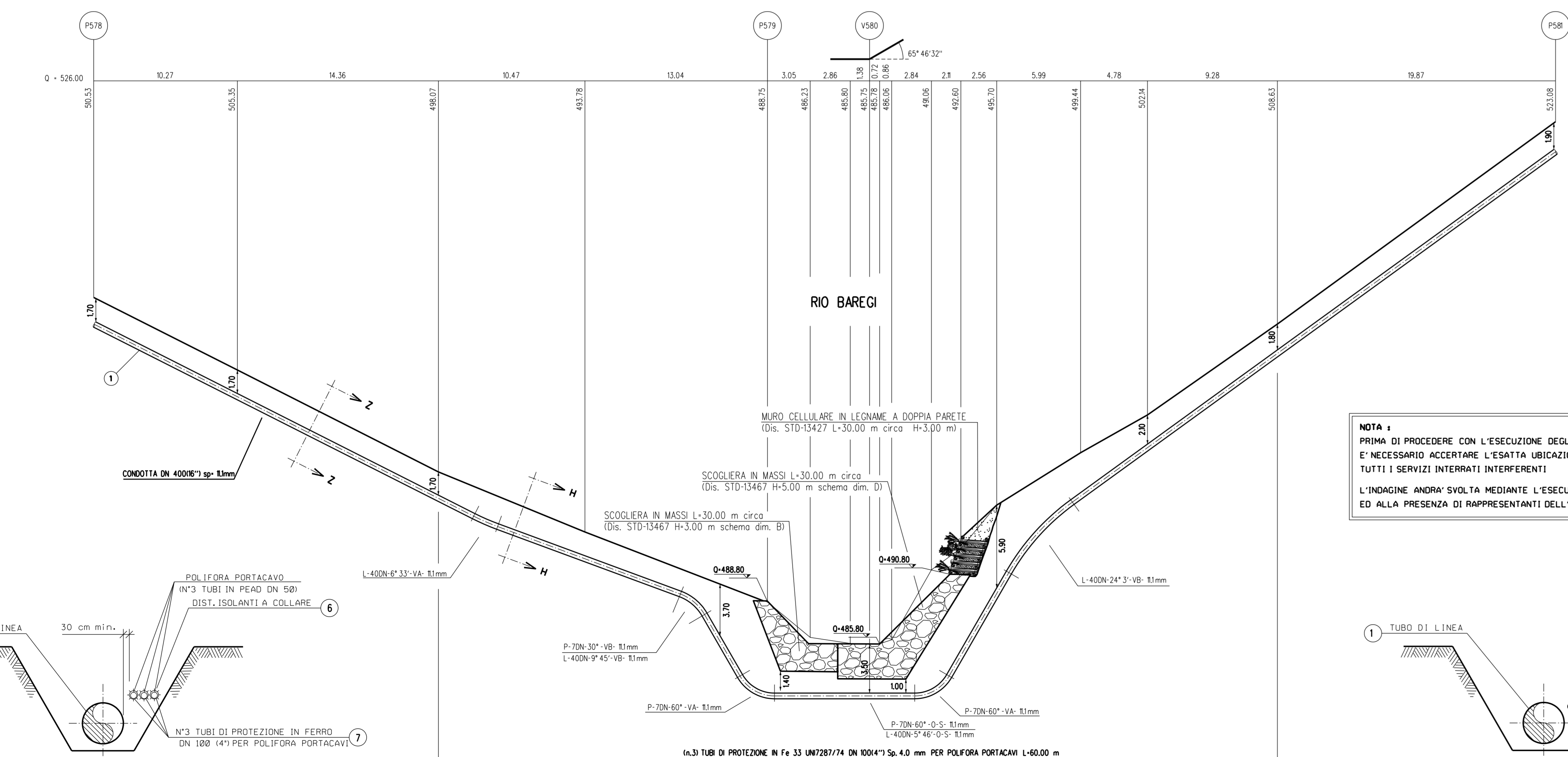




PIANO QUOTATO scala 1:200

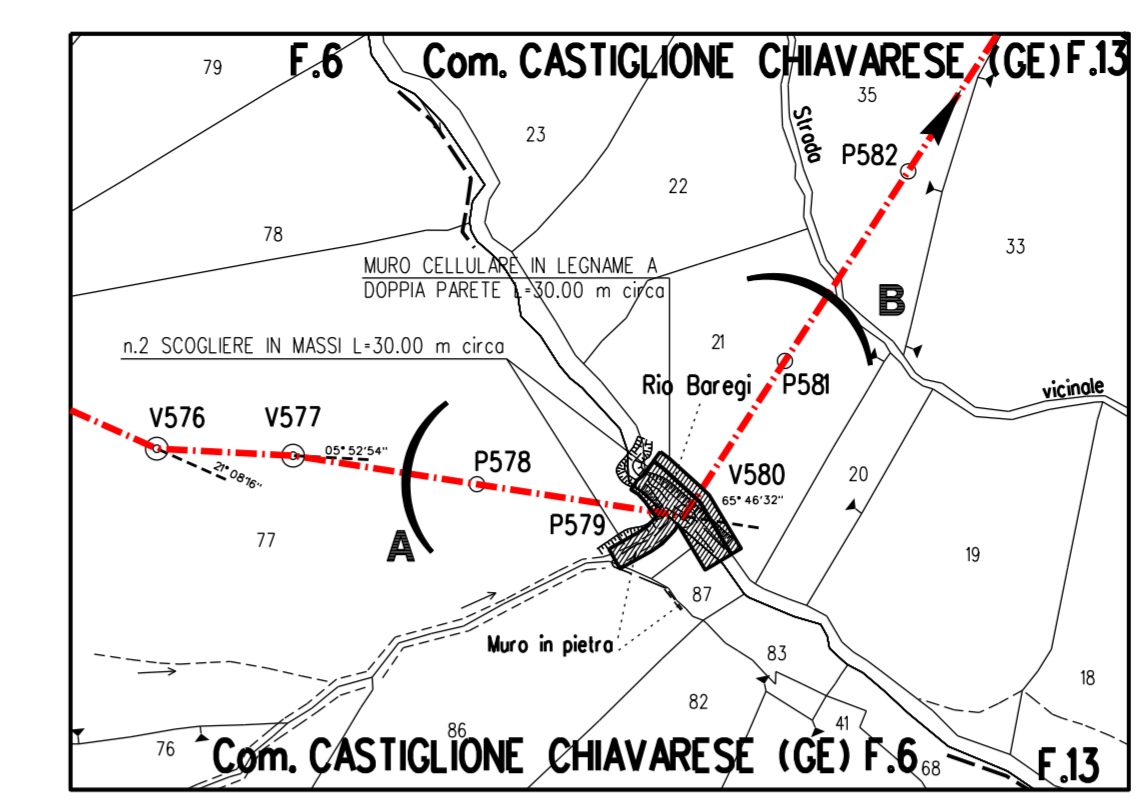


NOTA 1
PRIMA DI PROCEDERE CON L'ESECUZIONE DEGLI SCAVI DEL METANODOTTO E' NECESSARIO ACCERTARE L'ESATTA UBICAZIONE PLANO-ALTIMETRICA DI TUTTI I SERVIZI INTERRATI INTERFERENTI.
L'INDAGINE ANDRA' SVOLTA MEDIANTE L'ESECUZIONE DI SAGGI A MANO ED ALLA PRESENZA DI RAPPRESENTANTI DELL'ENTE PROPRIETARIO.

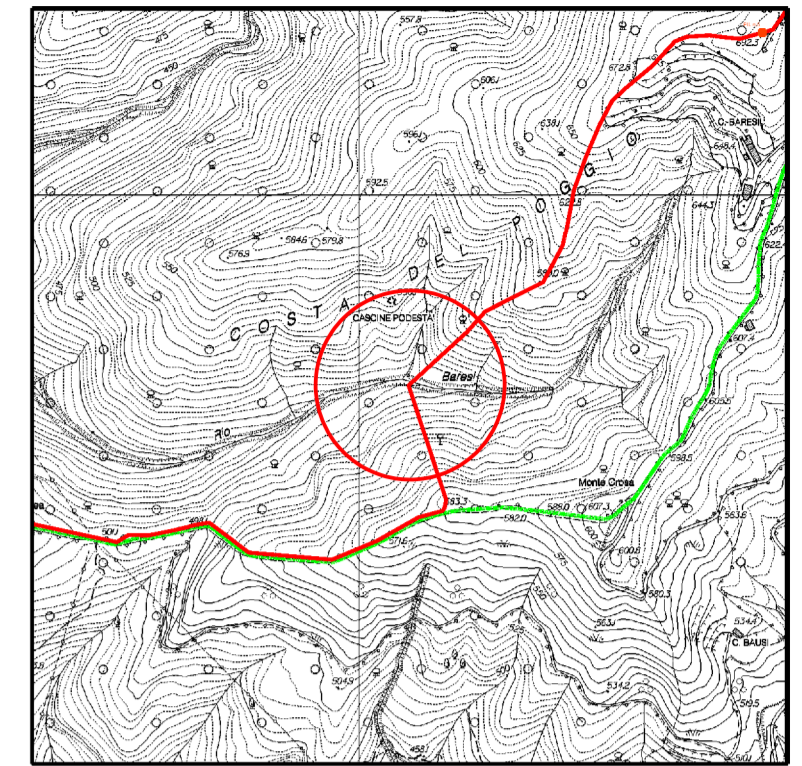
TABELLA DELLE ANNOTAZIONI

- ① Tubo di acciaio L 360 NB/MB DN 400 (UNI-EN) De 406,4 mm Spess. 11mm secondo tab. CASO A.01.005 rivestimento in Polietilene Sp. 2,5
- ② Datanziatori isolanti a collare con tassaggio ad incastro tubo di protezione per polifora DN 100 (4") onelli
- ③ Tubo di protezione in ferro DN 100 (4") Sp. 4,0 mm per polifora portacavi

n. 90
180.00 m

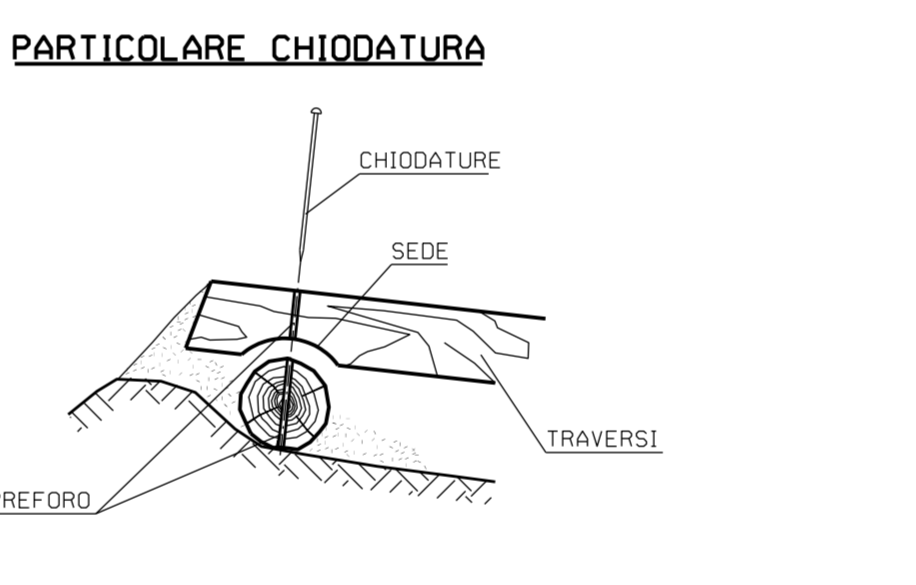
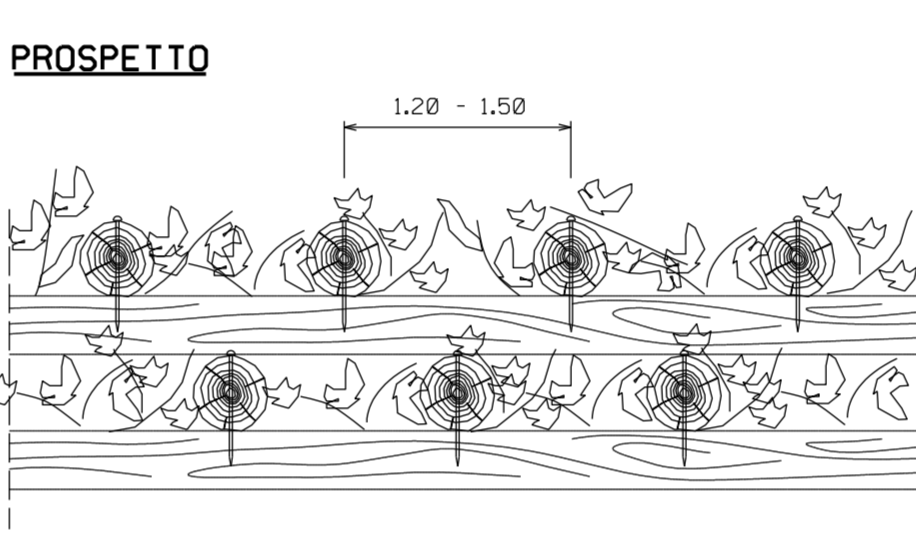
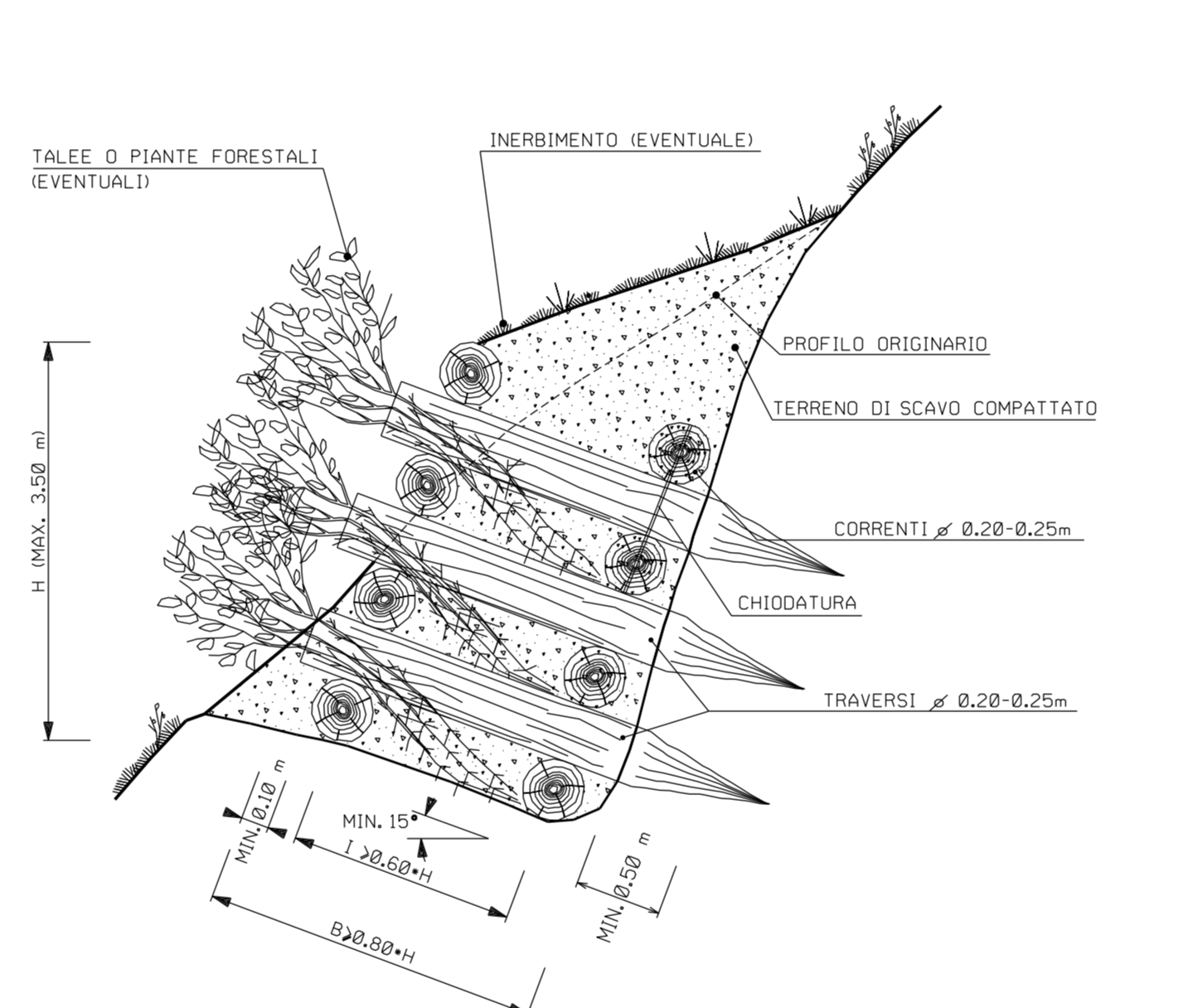


STRALCIO PLANIMETRICO 1:2000
COMUNE DI CASTIGLIONE CHIAVARESE (GE) F.6 - F.13



COROGRAFIA 1:10000
CTR 23210

MURO CELLULARE IN LEGNAME A DOPPIA PARETE



TIPOLOGIA

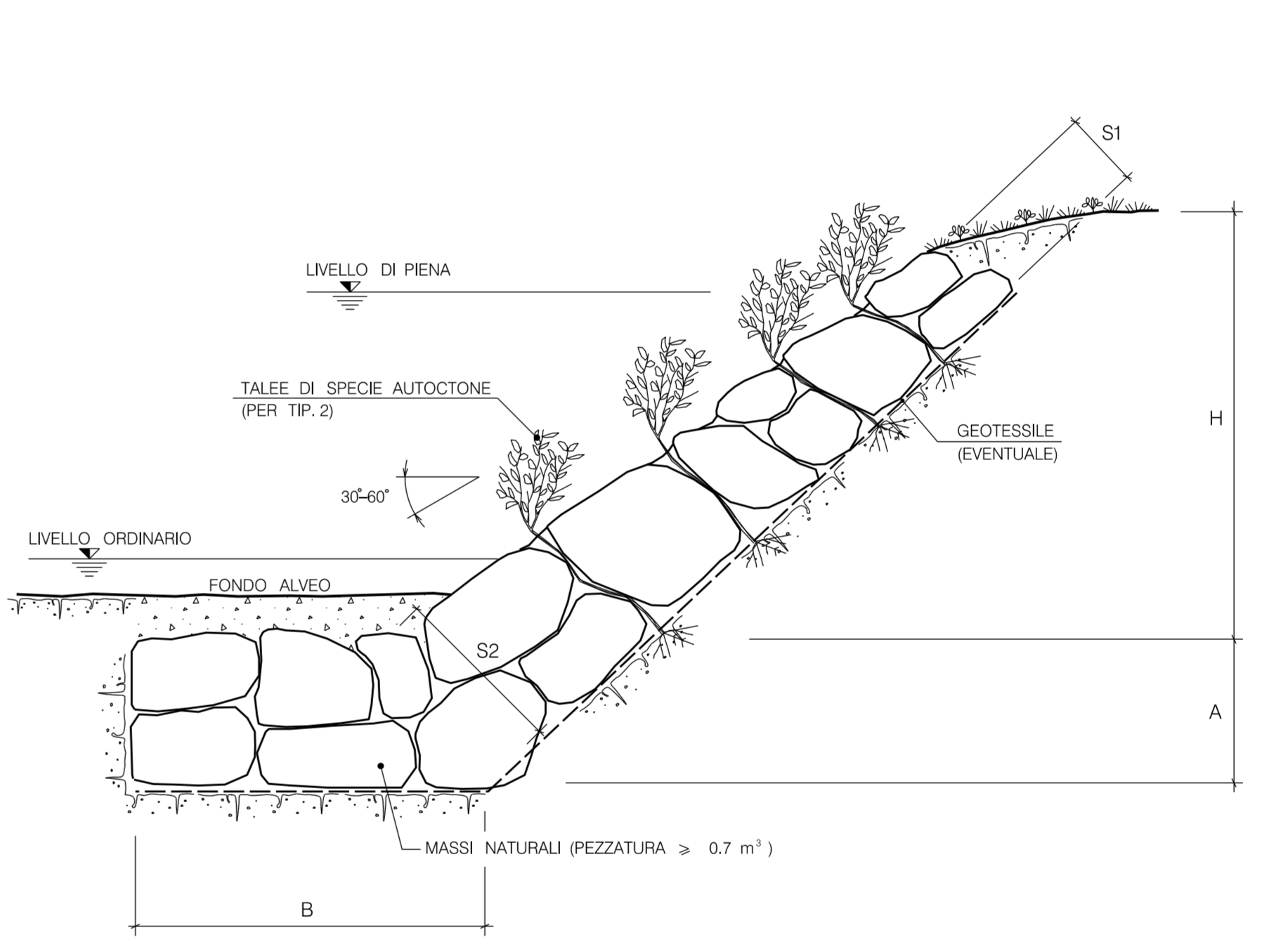
1	senza messa a dimora di talee
2	con messa a dimora di talee

SCHEMA DIMENSIONALE	H (m)	
	MIN.	MAX.
A	>2,00	42,00
B	>2,00	43,00
C	>3,00	43,50

- CRITERI DI ESECUZIONE:**
- L'OPERA VIENE REALIZZATA CON CARATTERISTICHE DIMENSIONALI ATTE A RICOSTITUIRE L'ORIGINARIA MORFOLOGIA DELL'AREA DI INTERVENTO.
 - I PALI TRASVERSALI DOVRANNO ESSERE INFISSI NEL TERRENO INDISTURBATO PER LA LUNGHEZZA DEFINITA IN PROGETTO. IN OGNI CASO VERRA' COMUNQUE GARANTITA UNA INFISSIONE MINIMA DI 0,50 m.
 - LE TALEE MESSE A DIMORA DOVRANNO ESSERE A CONTATTO CON LA PARETE INTERNA DELLO SCAVO, DOVE PERMETTERE L'OTTIMALE RADICAZIONE E FARE IN MODO CHE IL MATERIALE VEGETALE CONDIRA' AL SOSTEGNO DEL TERRITORIO.
 - LA SCELTA DELLE TALEE DA METTERE A DIMORA E DELLE SPECIE ERBACE DA USARE PER L'EVENTUALE INERBIMENTO VIENE FATTA CONSIDERANDO LE CARATTERISTICHE VEGETAZIONALI DELL'AREA DI INTERVENTO.
 - QUALORA LE CONDIZIONI LITO-MORFOLOGICHE LO RENDESSERO NECESSARIO, LA STRUTTURA VERRA' ANCORATA AL TERRENO E/O ALLA ROCCIA A TERZO MEDIANTE TRANTI E/O CHIODI DI ANCORAGGIO.

- MATERIALI:**
- PALI SCORTECCIATI DI SPECIE FORTE (COME CASTAGNO, ROBINIA, ROVERE, ETC.) CON LE DIMENSIONI RIPORTATE IN DISEGNO (DIAMETRO MINIMO 8,20 m);
 - CHIODI (Ø=12-20 mm) IN ACCIAIO PER LA CONNESSIONE TRA I PALI VERTICALI E ORIZZONTALI;
 - TALEE DI SPECIE FORTE AD ELEVATO INDICE DI ATTECCIMENTO (SALICE, PIOPPO, QUINTANO, AMERICE, ETC.);
 - TERRENO DI INTAGLIAMENTO, PROVENIENTE DAGLI SCAVI ESEGUITI NELL'AREA DI INTERVENTO.

DIFESA SPONDALE CON SCOGLIERA IN MASSI



TIPOLOGIA

1	Senza messa a dimora di talee
2	Con messa a dimora di talee

SCHEMA DIMENSIONALE	H (m)	A (m)	B (m)	S1 (m)	S2 (m)
A	2,00	1,50	4,00	0,90	1,70
B	3,00	2,00	4,50	1,00	2,40
C	4,00	2,00	5,00	1,00	2,80
D	5,00	2,50	6,00	1,30	3,00
E	6,00	2,50	7,00	1,30	3,50

SEZIONE H-H (SCAVO A CIELO APERTO)

SEZIONE A - B scala 1:200

SEZIONE Z-Z (SCAVO A CIELO APERTO)

Prog. attraversamento: Km 31,700

INDICE	DATA	REVISIONI	Disegn.	Contr.	Approv.
0	febbraio 2023	Emissione	Torini	Sciocci	Polozzo
Proprietario: snam / SAIPEM					
Metododotto: RIFACIMENTO MET. DER. PER SESTRI LEVANTE DN 400 (16") - DP 75 bar ED OPERE CONNESSE 3° Tratto					
Varese Ligure - Castiglione Chiavarese e Cosorzo Ligure Progetto di Fattibilità Tecnico Economico					
Com. Saimem 023113-190A					
Scala: 1:200					
INDICE					