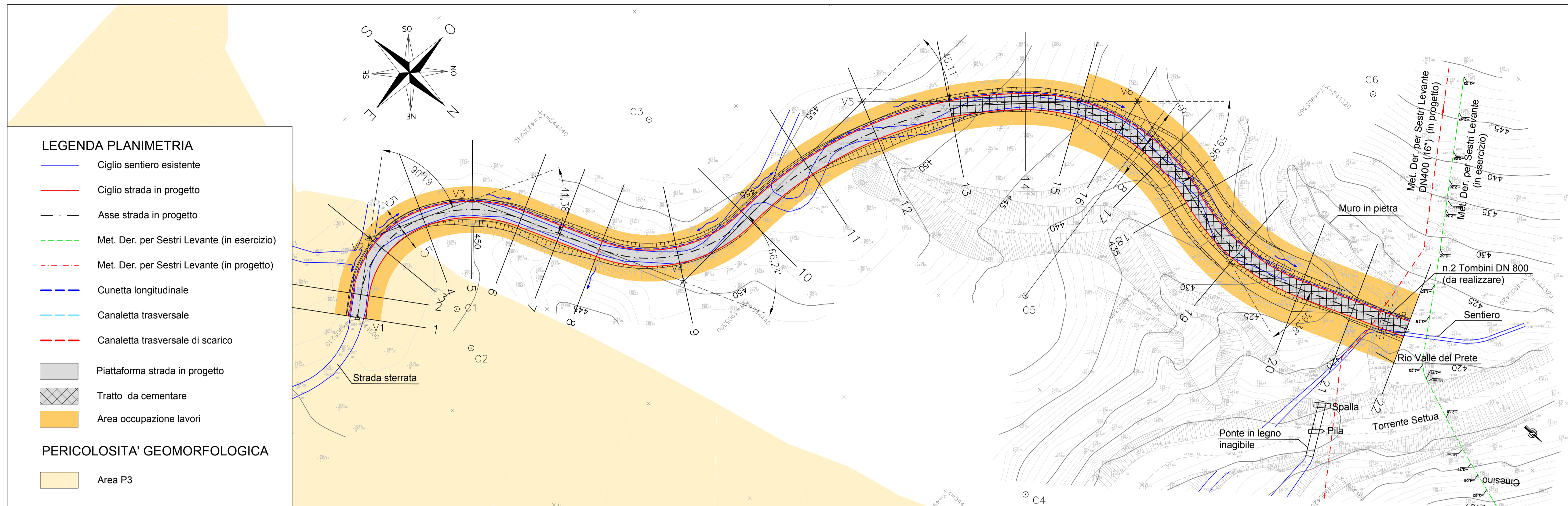
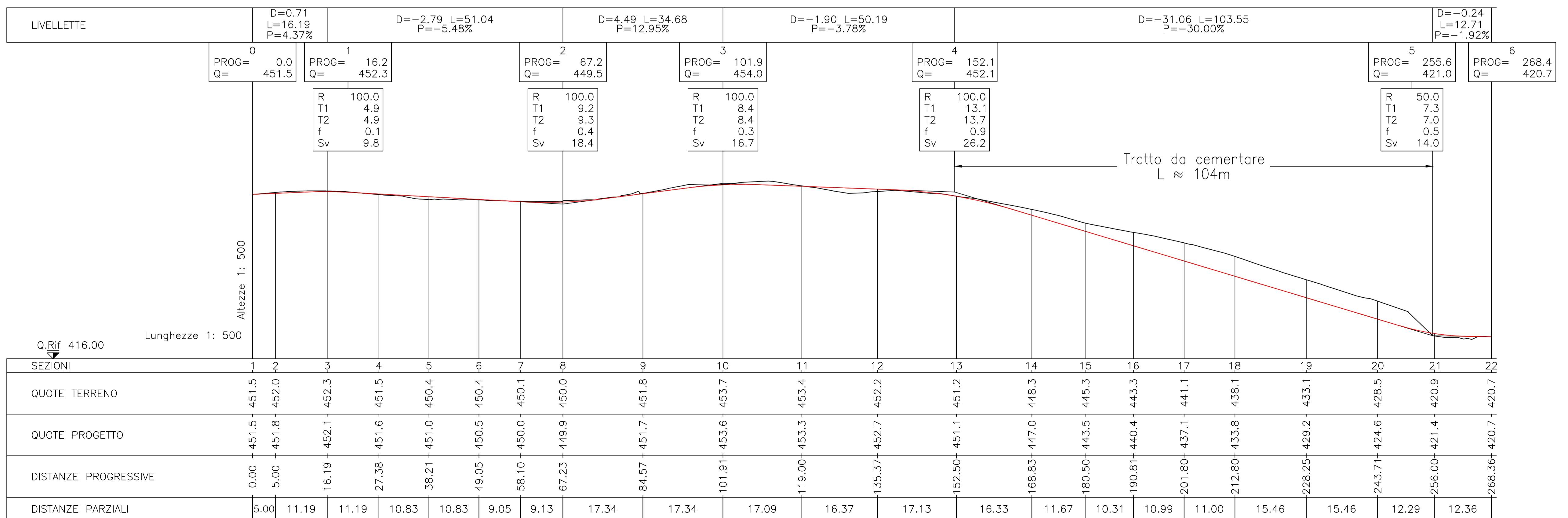


PLANIMETRIA Scala 1:500



PROFILO LONGITUDINALE Scala 1:500



- NOTE:
- Nell'art. contabile "CASSONETTO" è computata esclusivamente la quantità di misto granulare costituito da materiale appartenente ai gruppi A<sub>1</sub>-A<sub>3</sub> definiti dalla CNR-UNI 10006.
  - L'Appaltatore dovrà preservare l'integrità dei servizi esistenti interferiti, in nessun caso i lavori di realizzazione della strada dovranno arrecare danno o pregiudizio ad essi.
  - La pendenza delle scarpate è indicativa. La reale geometria delle scarpate dovrà essere determinata dall'Appaltatore in funzione delle caratteristiche geotecniche effettive dei terreni messi in luce durante le fasi di scavo. In funzione di tali caratteristiche, laddove necessario, l'Appaltatore dovrà provvedere ad effettuare i lavori di stabilizzazione necessari.
  - Prima di procedere con l'esecuzione degli scavi, l'Appaltatore dovrà accertare l'esatta ubicazione piano-altimetrica di tutti i servizi interrati interferenti. L'indagine andrà svolta dall'Appaltatore mediante l'esecuzione di saggi a mano ed alla presenza dei Rappresentanti dell'Ente Proprietario.
  - A fine lavori l'Appaltatore dovrà rimuovere tutte le opere di carattere temporaneo realizzate, smaltire gli eventuali materiali eccedenti secondo le normative vigenti e ripristinare lo stato dei luoghi.
  - Le informazioni contenute nel presente elaborato sono indicative. L'Appaltatore dovrà verificare l'accuratezza dei dati topografici e di ogni altro dato o informazione di base.
  - Le Aree di Occupazione Lavori indicate nel presente elaborato rappresentano le aree di occupazione temporanea assegnate all'Appaltatore per realizzare gli eventuali lavori di costruzione di nuove strade o adeguamento della viabilità esistente. In caso l'Appaltatore intendesse procedere alla realizzazione dei lavori suddetti, l'Appaltatore dovrà sviluppare i progetti esecutivi degli interventi proposti e consegnarli alla Direzione Lavori, per approvazione, nei tempi utili ad evitare impatti negativi sul cronoprogramma di costruzione. Nonostante l'approvazione della Direzione Lavori, la responsabilità connessa all'esecuzione degli interventi proposti rimane a carico esclusivo dell'Appaltatore che dovrà garantire la stabilità, la funzionalità e la sicurezza degli interventi proposti nonché evitare ogni danno o pregiudizio alle strutture e ai servizi esistenti.

COMPUTO SUPERFICI TOTALI

TERRENO VEGETALE	m <sup>2</sup>	153
------------------	----------------	-----

COMPUTO VOLUMI TOTALI

RILEVATO	m <sup>3</sup>	237
STERRO	m <sup>3</sup>	1824
CASSONETTO (v. Nota 1)	m <sup>3</sup>	170
SOLETTA IN CLS	m <sup>3</sup>	87
SCOTICO (sp. 30cm)	m <sup>3</sup>	540

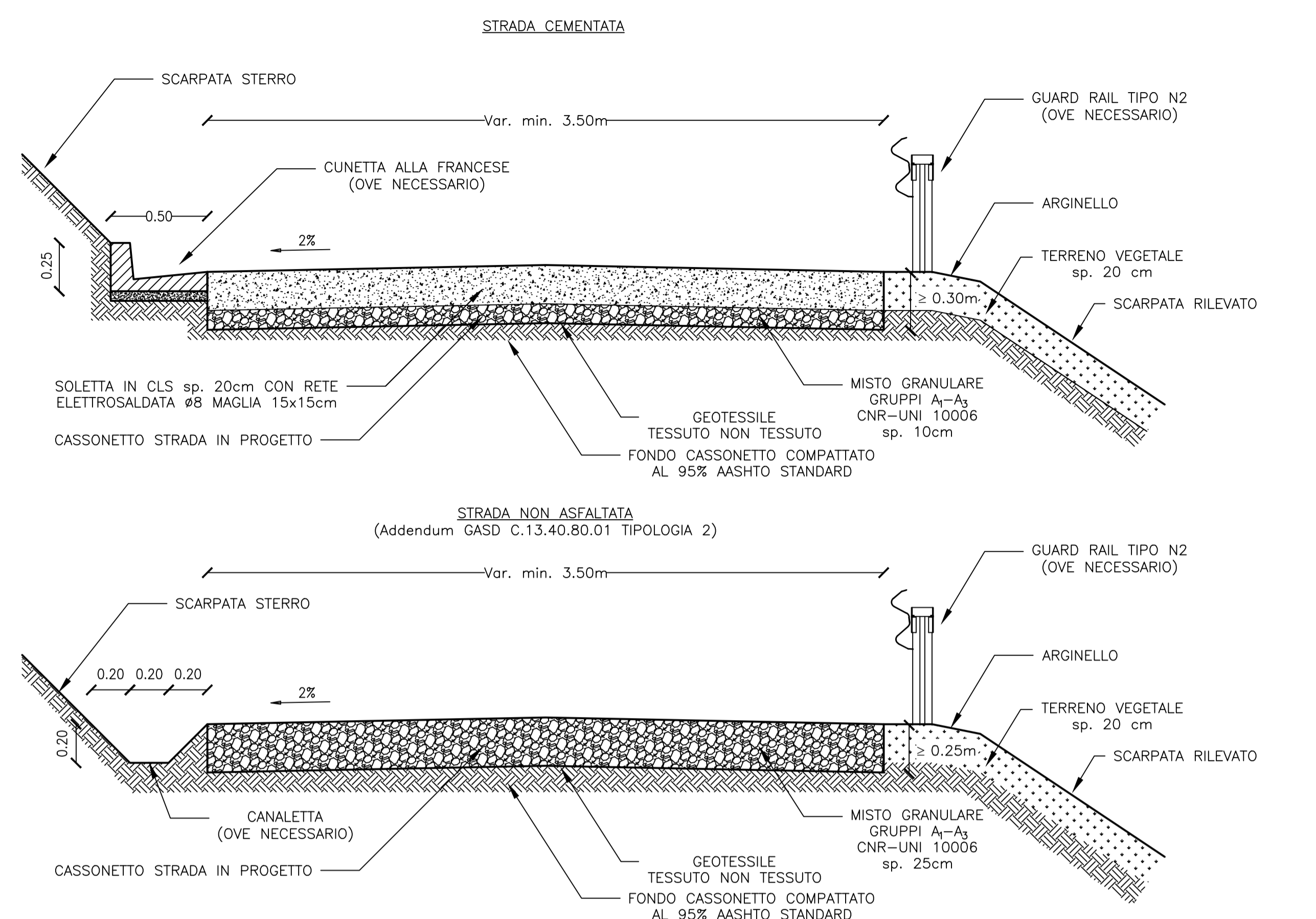
COORDINATE VERTICI POLIGONALE D'ASSE E CENTRI CURVE Sistema di riferimento coordinate WGS84-UTM32

V1	544499.35 4905241.22	V2	544485.00 4905231.41	V3	544463.81 4905242.07	V4	544445.49 4905287.61
V5	544390.65 4905289.38	V6	544350.01 4905332.89	V7	544361.76 4905371.47	V8	544346.21 4905409.14
C1	544483.37 4905255.74	C2	544487.41 4905263.78	C3	544424.96 4905258.25	C4	544428.67 4905373.19
C5	544397.25 4905343.84	C6	544314.02 4905369.19				

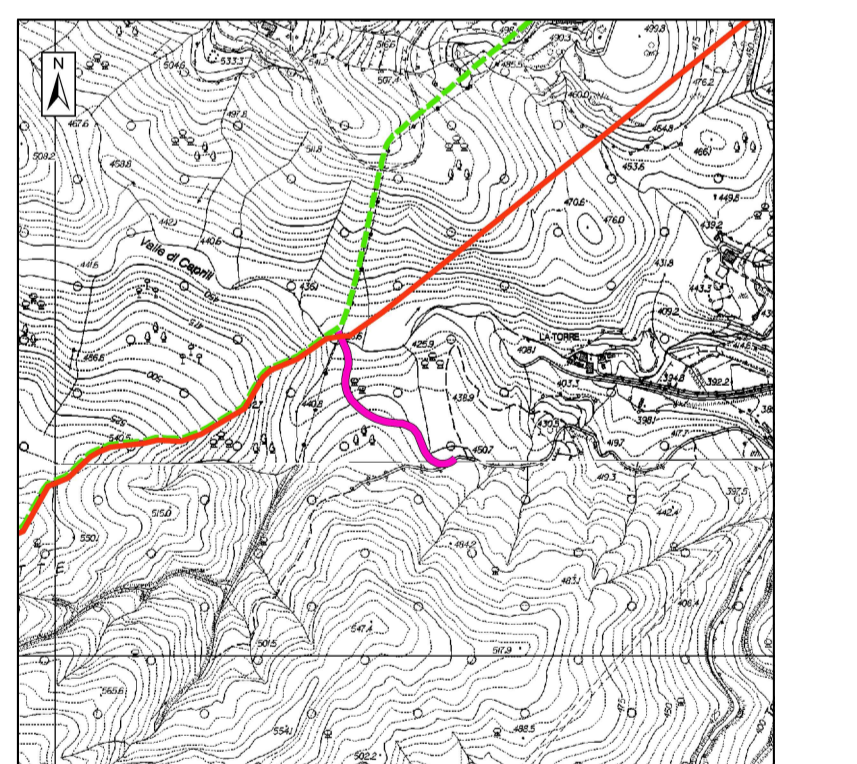
CARATTERISTICHE GEOMETRICHE CURVE

<b>C 1</b>	<b>C 2</b>	<b>C 3</b>
R 21.00	R 30.00	R 30.00
Ac 61	Ac 41	Ac 66
Tan 12.38	Tan 11.33	Tan 19.57
Sv 22.38	Sv 21.67	Sv 34.68
Fr 2.91	Fr 1.94	Fr 4.87
Co 21.33	Co 21.20	Co 32.78
<b>C 4</b>	<b>C 5</b>	<b>C 6</b>
R 85.00	R 42.00	R 45.00
Ac 45	Ac 60	Ac 39
Tan 35.30	Tan 24.24	Tan 16.09
Sv 66.92	Sv 43.97	Sv 30.91
Fr 6.50	Fr 5.62	Fr 2.63
Co 65.20	Co 41.99	Co 30.31

SEZIONI TIPO Scala 1:20



NOTE:  
LE SCARPATE DI STERRO E DI RIPORTO DEVONO ESSERE RIPROFILATE CON PENDENZE ADEGUATE ALLA NATURA DEL TERRENO



PLANIMETRIA SCALA 1:10000 CTR232070 - 232110

0	GRU 2022	EMMISSIONE		COSTIGLIOLA	OLMI	PALOZZO
Rev.	DATA	DESCRIZIONE	ELABORATO	VERIFICATO	APPROVATO	
	CLIENTE	PROGETTISTA			UNITA'	000
Rifacimento Metanodotto Derivazione per Sestri Levante DN 400 (16"), DP 75 bar ed opere connesse Progetto di Fattibilità Tecnico Economica						DIS-CIV-3C-11390 RIF. SAIPEM: LB-3C-B1390
STRADA DI ACCESSO ID31A: PLANIMETRIA, PROFILO E SEZIONI TIPO						REVISIONE 0 FG. 1 di 1 SCALA 1:500