

- NOTE**
- Tutte le eventuali opere di carattere temporaneo necessarie per il contenimento del materiale proveniente da scavi o sbancamento entro i limiti dell'area di passaggio sono a totale carico dell'Appaltatore. In particolare, l'Appaltatore dovrà sottoporre alla direzione lavori i progetti esecutivi di tali opere con congruo anticipo rispetto alla loro realizzazione.
 - A fine lavori, l'Appaltatore dovrà rimuovere tutte le opere di carattere temporaneo realizzate, smaltire gli eventuali materiali eccedenti secondo le normative vigenti e ripristinare i luoghi secondo quanto previsto in progetto.
 - A fine lavori, l'Appaltatore dovrà ripristinare le strade bianche e sterrate interferite dai lavori.
 - Le sezioni trasversali sono rappresentate con vista avanti in senso gas.
 - Le misure sono espresse in metri, salvo diversamente specificato.
 - La quota del piano di posa rappresentata non include l'eventuale extra scavo necessario per realizzare il letto di posa, laddove previsto.

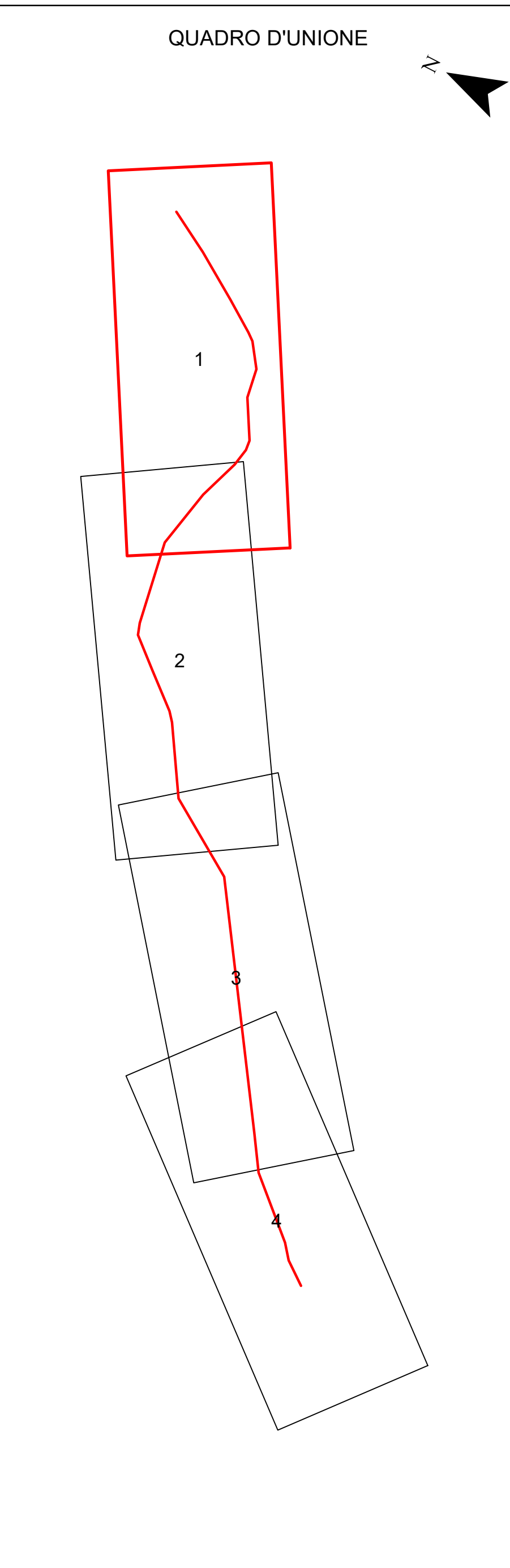
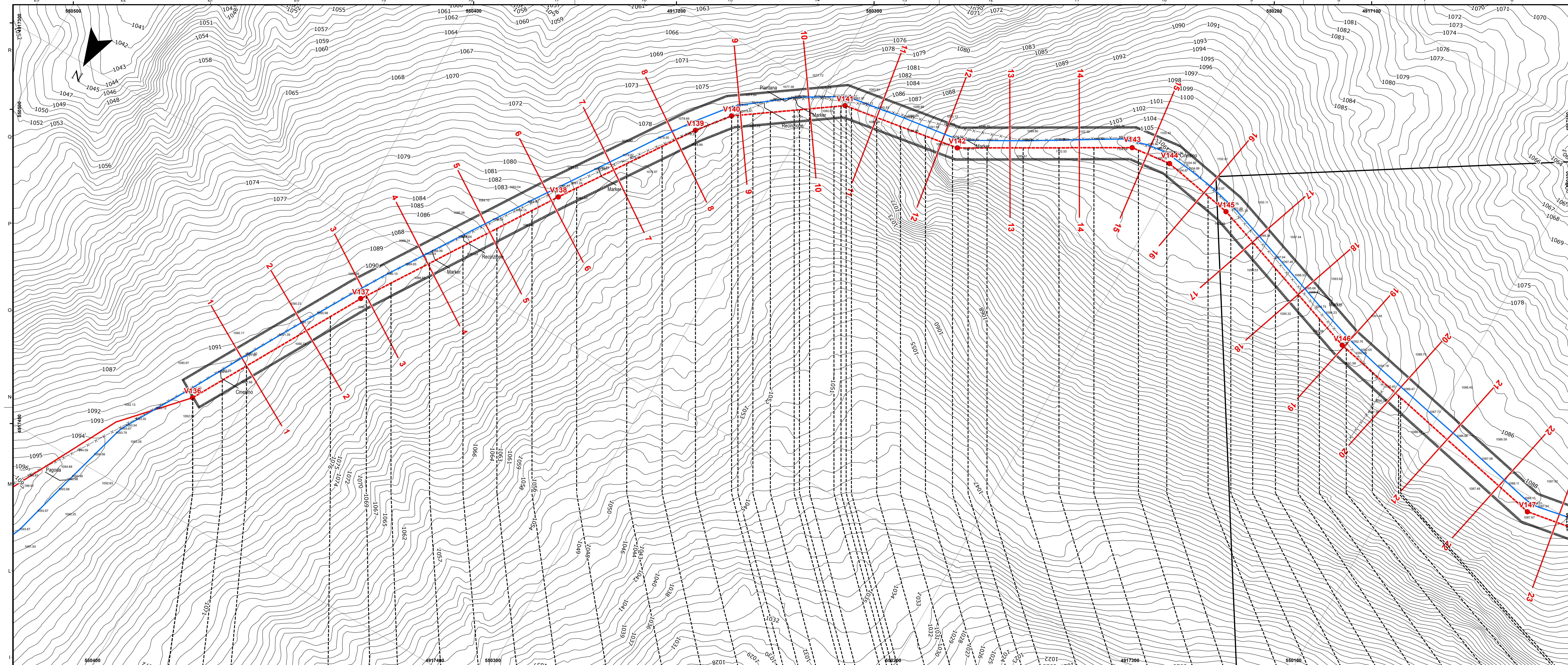
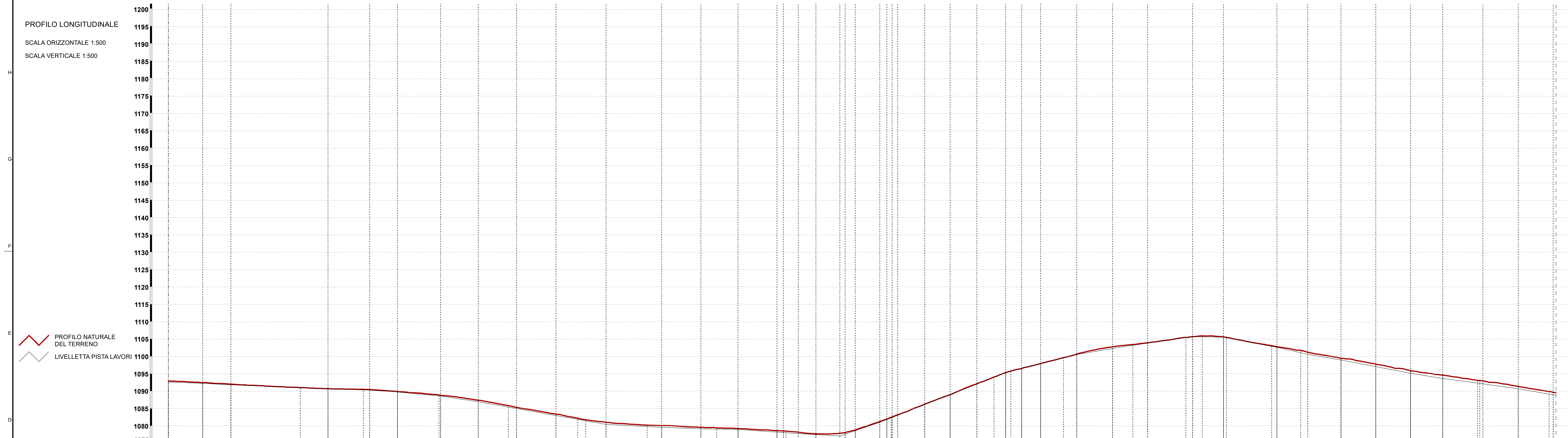


TABELLA COORDINATE VERTICI
 (WGS1984-UTM ZONA 32N)

N.	E	N
V136	550413.71	4917367.73
V137	550385.94	4917318.82
V138	550351.21	4917264.98
V139	550326.55	4917228.64
V140	550319.59	4917219.86
V141	550292.69	4917200.94
V142	550258.60	4917195.38
V143	550214.93	4917170.13
V144	550203.32	4917168.73
V145	550182.27	4917172.59
V146	550134.05	4917189.25

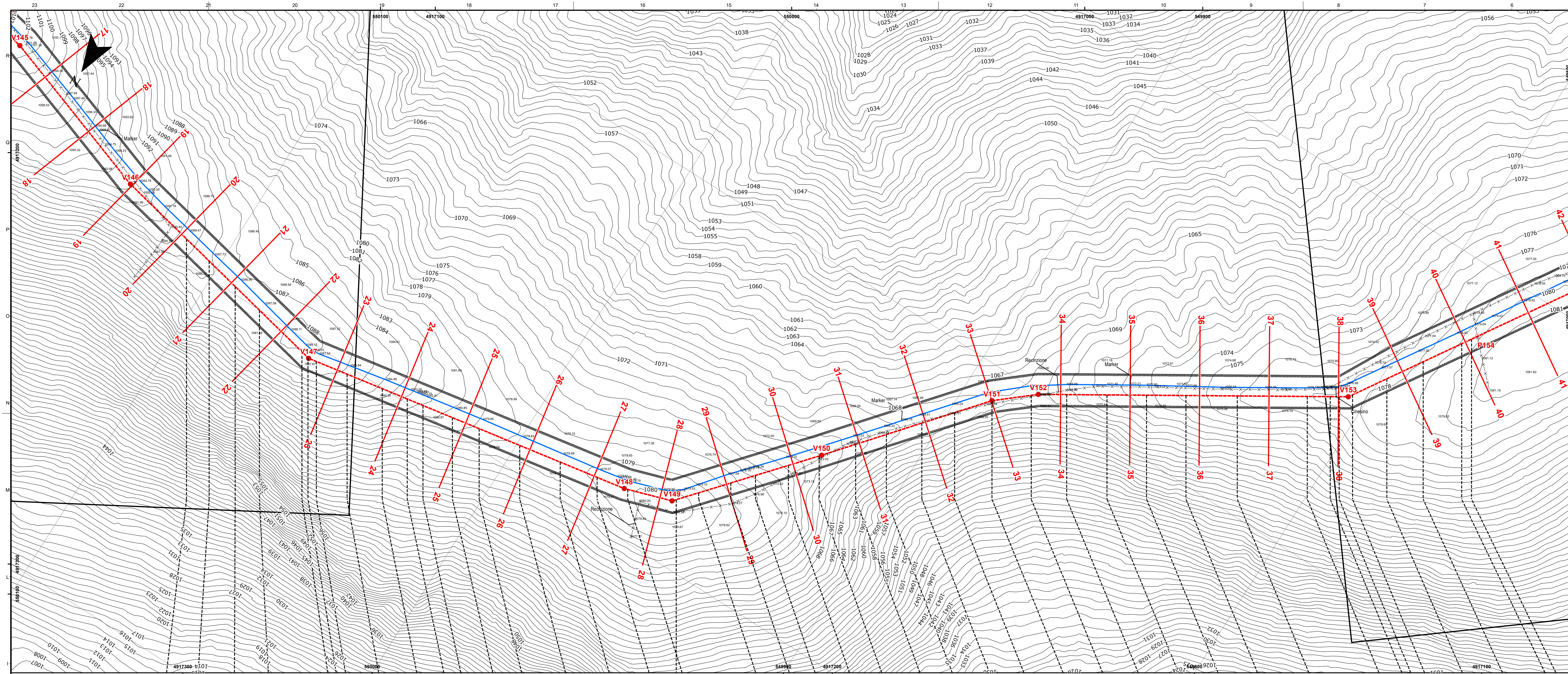


No. SEZIONI	1 2 3 4 5 6 7 8 9 10 11 12 13 14 15 16 17 18 19 20																			
No. PICCHETTI	V136		V137		V138		V139	V140		V141		V142		V143	V144	V145		V146		
DEFLESSIONI VERTICALI																				
DEFLESSIONI ORIZZONTALI																				
DISTANZE PROGRESSIVE	0.0																			
DISTANZE PARZIALI	9.9	8.1	20	8.0	12.0	8.0	12.0	6.1	10.8	8.7	2.4	8.0	10.4	11.4	6.3	8.1	11.9	4.2	11.3	
QUOTE TERRENO	1092.9	1092.5	1092.0	1091.0	1090.7	1090.5	1089.9	1088.8	1087.4	1085.8	1085.4	1083.4	1082.2	1081.0	1079.6	1078.2	1077.7	1077.9	1078.6	1078.2
QUOTA PIANO PISTA		1091.8		1091.0		1090.3		1089.7		1088.4		1086.4		1085.4		1083.4		1082.2		1081.0
COPERTURA MINIMA		1.00		1.00		1.00		1.00		1.00		1.00		1.00		1.00		1.00		1.00

Legenda Mappa

- Picchetti
- Vertici
- SEZIONI
- Tracciato di Progetto
- Opere
- Area Occupazione Lavori
- Metanodotto in esercizio DN 250 (10")

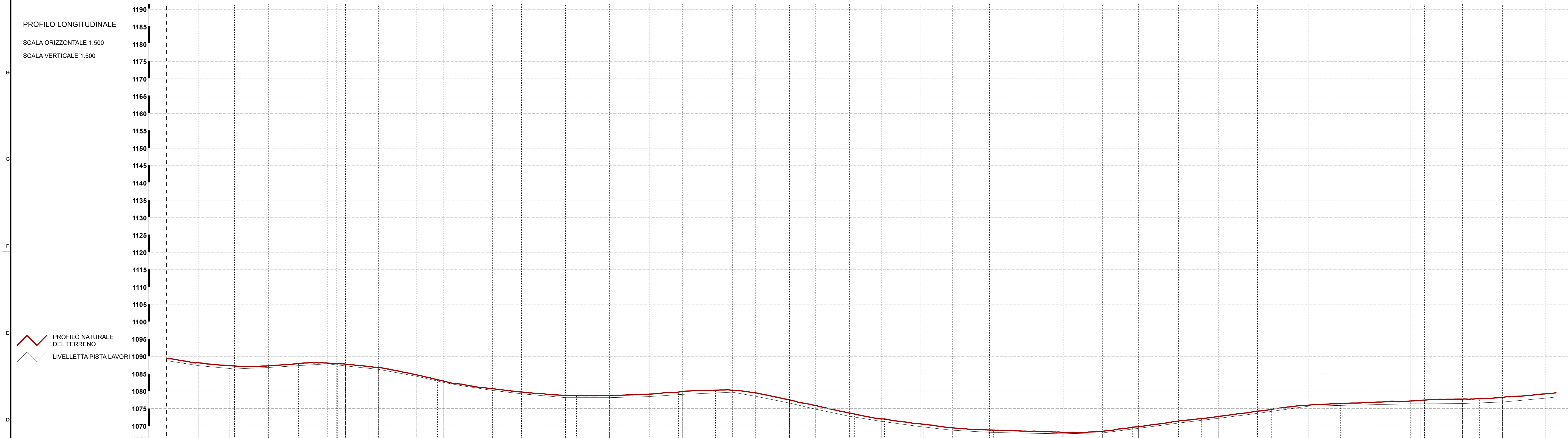
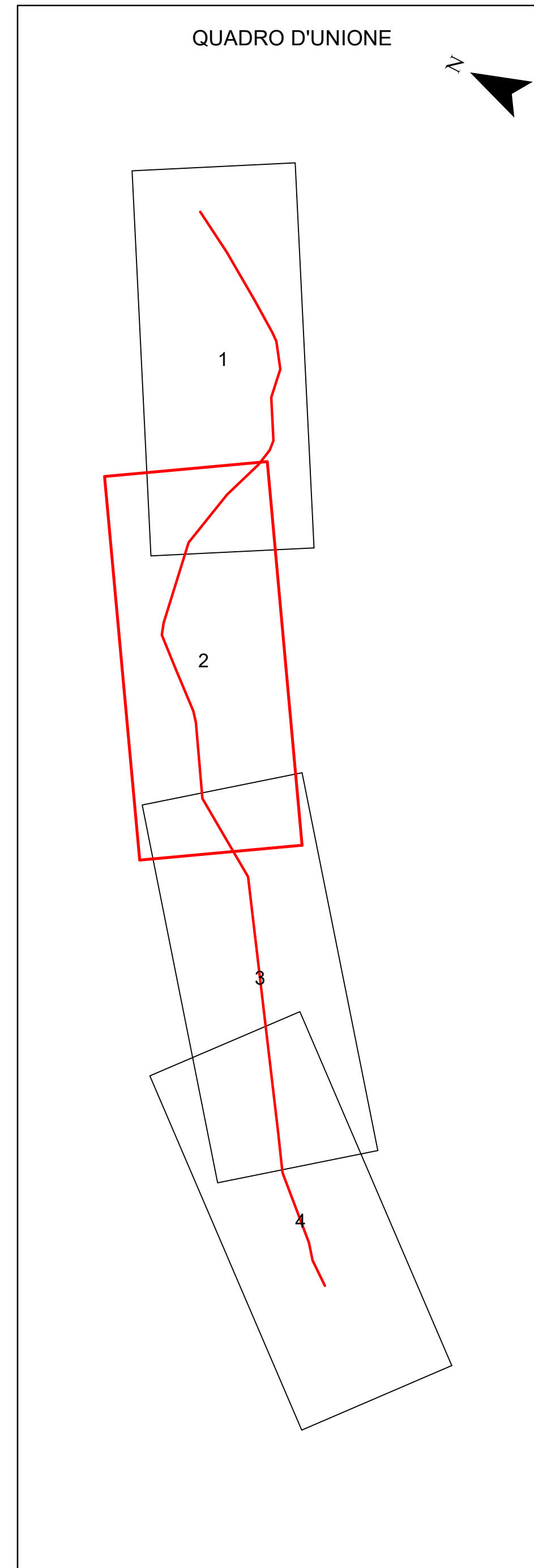
0	30/11/2022	EMMISSIONE		VIGNI	OLVI	PAOLOZZO
Rev.	DATA	DESCRIZIONE		ELABORATO	VERIFICATO	APPROVATO
	CLIENTE	PROGETTISTA		COMMESSA SHAM	REV.0000	UNITA
				COMMESSA SAIPEM	02313-1804	000
Rifacimento Metanodotto Derivazione per Sestri Levante DN 400 (16"), DP 75 bar ed opere connesse Progetto di Fattibilità Tecnico Economica						DIS-CIV-A-1180 REV. SAIPEM.LB-A-1180
PROGETTO PISTA DA V.136 A V.164: PLANIMETRIA - PROFILO						REVISIONE 0
						FO. 1 DI 4
						SCALA 1:500



- NOTE
- 1 - Tutte le eventuali opere di carattere temporaneo necessarie per il contenimento del materiale proveniente da scavi o sbancamento entro i limiti dell'area di passaggio sono a totale carico dell'Appaltatore. In particolare, l'Appaltatore dovrà sottoporre alla direzione lavori i progetti esecutivi di tali opere con congruo anticipo rispetto alla loro realizzazione.
 - 2 - A fine lavori, l'Appaltatore dovrà rimuovere tutte le opere di carattere temporaneo realizzate, smaltire gli eventuali materiali eccedenti secondo le normative vigenti e ripristinare i luoghi secondo quanto previsto in progetto.
 - 3 - A fine lavori, l'Appaltatore dovrà ripristinare le strade bianche e sterrate interferite dai lavori.
 - 4 - Le sezioni trasversali sono rappresentate con vista avanti in senso gas.
 - 5 - Le misure sono espresse in metri, salvo diversamente specificato.
 - 6 - La quota del piano di posa rappresentata non include l'eventuale extra scavo necessario per realizzare il letto di posa, laddove previsto.

TABELLA COORDINATE VERTICI
 (WGS1984-UTM ZONA 32N)

N.	E	N
V147	550063.88	4917204.15
V148	549967.07	4917187.21
V149	549953.54	4917182.84
V150	549924.18	4917148.70
V151	549891.18	4917109.23
V152	549880.84	4917100.54
V153	549805.07	4917053.39



No. SEZIONI	21	22	23	24	25	26	27	28	29	30	31	32	33	34	35	36	37	38	39	40																																							
No. PICCHETTI																																																											
DEFLESSIONI VERTICALI	$3^{\circ} 38'$	$7^{\circ} 35'$	$9^{\circ} 54'$	$4^{\circ} 7'$				$12^{\circ} 29'$					$5^{\circ} 52'$				$6^{\circ} 36'$																																										
DEFLESSIONI ORIZZONTALI		$21^{\circ} 54'$					$7^{\circ} 57'$	$31^{\circ} 25'$		$0^{\circ} 47'$		$10^{\circ} 3'$		$8^{\circ} 8'$				$25^{\circ} 30'$																																									
DISTANZE PROGRESSIVE	409.1	418.0	423.3	438.0	446.8	449.9	451.5	483.9	488.0	522.2	527.5	538.8	548.5	558.0	562.9	569.6	599.9	600.9	618.8	626.2	638.8	646.9	688.9	699.5	702.8	702.8	714.1	718.0	728.9	738.0	749.1	760.6	764.6	773.1	779.0	784.6	793.3	800.7																					
DISTANZE PARZIALI	8.9	1.5	9.8	8.7	8.4	2.2	7.7	6.5	3.1	11.0	6.0	1.8	4.9	9.2	4.1	4.2	12.7	3.1	3.1	9.5	10.6	10.6	10.6	9.5	9.6	4.9	6.8	8.4	1.3	7.4	9.9	1.4	7.9	11.0	1.1	8.2	10.7	10.7	1.1	8.8	11.2	11.4	8.5	1.7	11.6	6.6	4.7	11.4	3.9	10.9	9.1	11.0	6.6	2.4	10.9	4.9	6.6	12.2	1.2
QUOTE TERRENO	1088.2	1087.4	1087.3	1087.3	1088.0	1088.1	1087.8	1087.1	1087.3	1088.3	1087.1	1087.3	1087.5	1087.9	1088.3	1087.4	1087.1	1086.8	1087.5	1087.9	1087.7	1088.1	1087.5	1088.0	1088.2	1087.9	1088.3	1087.5	1088.3	1087.9	1087.4	1088.1	1087.1	1087.7	1087.7	1087.8	1088.1	1087.5	1088.0	1087.5	1088.2	1087.5	1088.0	1087.8	1087.9	1088.3	1087.9	1088.0	1087.5	1088.2	1087.8	1088.0	1087.5	1088.1	1087.5				
QUOTA PIANO PISTA	1086.6	1086.6	1087.3	1086.6	1086.6	1086.9	1086.9	1087.7	1087.7	1087.7	1088.5	1087.7	1088.5	1088.5	1088.5	1088.5	1088.5	1089.1	1088.5	1088.5	1089.1	1088.5	1089.1	1088.5	1089.1	1088.5	1089.1	1088.5	1089.1	1088.5	1089.1	1088.5	1089.1	1088.5	1089.1	1088.5	1089.1	1088.5	1089.1	1088.5	1089.1	1088.5	1089.1	1088.5	1089.1	1088.5	1089.1	1088.5	1089.1	1088.5	1089.1	1088.5							
COPERTURA MINIMA	1.00	1.00	1.00	1.00	1.00	1.00	1.00	1.00	1.00	1.00	1.00	1.00	1.00	1.00	1.00	1.00	1.00	1.00	1.00	1.00	1.00	1.00	1.00	1.00	1.00	1.00	1.00	1.00	1.00	1.00	1.00	1.00	1.00	1.00	1.00	1.00	1.00	1.00	1.00	1.00	1.00	1.00	1.00	1.00	1.00	1.00	1.00	1.00											

- Legenda Mappa
- Picchetti
 - Vertici
 - SEZIONI
 - Tracciato di Progetto
 - Opere
 - Area Occupazione Lavori
 - Metanodotto in esercizio DN 250 (10")

REVISIONI	DATA	DESCRIZIONE	ELABORATO	VERIFICATO	APPROVATO
0	30/11/2022	EMISSIONE			

CLIENTE: **snam**
 PROGETTISTA: **SAIPEM**

Rifacimento Metanodotto Derivazione per Sestri Levante
 DN 400 (16"), DP 75 bar ed opere connesse
 Progetto di Fattibilità Tecnico Economica

UNTA: **000**

REVISIONE: 0
 DIS-CIV-A-11180
 Rif. SAIPEM.LB.A-81180

PROGETTO PISTA DA V.136 A V.164:
 PLANIMETRIA - PROFILO

FOG. 2 DI 4
 SCALA 1:500

NOTE

- Tutte le eventuali opere di carattere temporaneo necessarie per il contenimento del materiale proveniente da scavi o sbancamento entro i limiti dell'area di passaggio sono a totale carico dell'Appaltatore. In particolare, l'Appaltatore dovrà sottoporre alla direzione lavori i progetti esecutivi di tali opere con congruo anticipo rispetto alla loro realizzazione.
- A fine lavori, l'Appaltatore dovrà rimuovere tutte le opere di carattere temporaneo realizzate, smaltire gli eventuali materiali eccedenti secondo le normative vigenti e ripristinare i luoghi secondo quanto previsto in progetto.
- A fine lavori, l'Appaltatore dovrà ripristinare le strade bianche e sterrate interferite dai lavori.
- Le sezioni trasversali sono rappresentate con vista avanti in senso gas.
- Le misure sono espresse in metri, salvo diversamente specificato.
- La quota del piano di posa rappresentata non include l'eventuale extra scavo necessario per realizzare il letto di posa, laddove previsto.

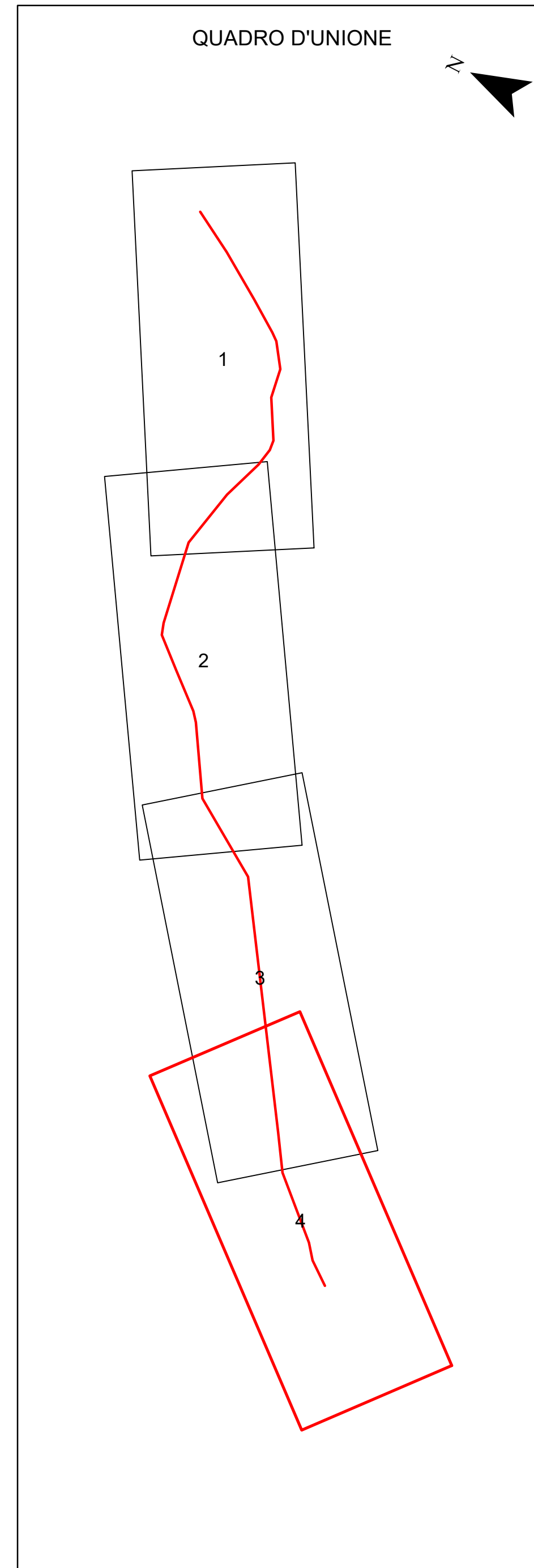
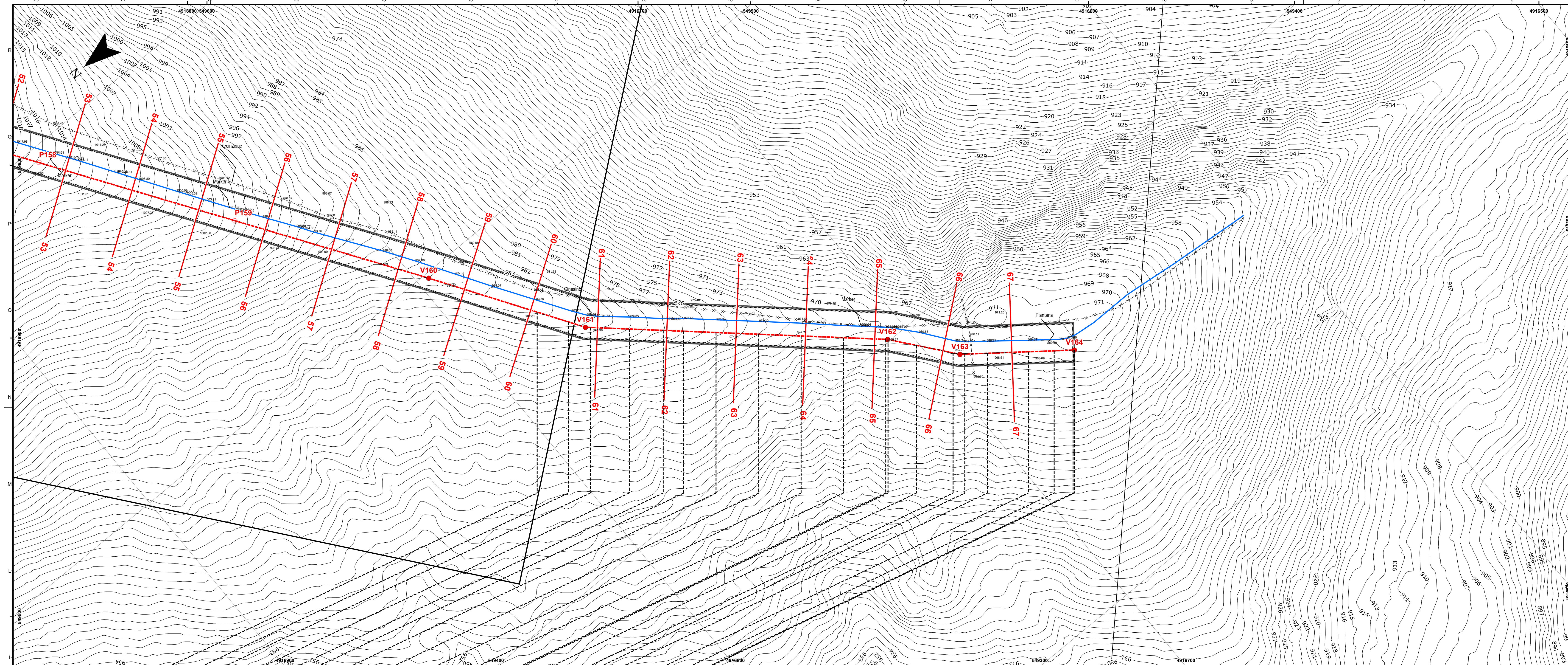
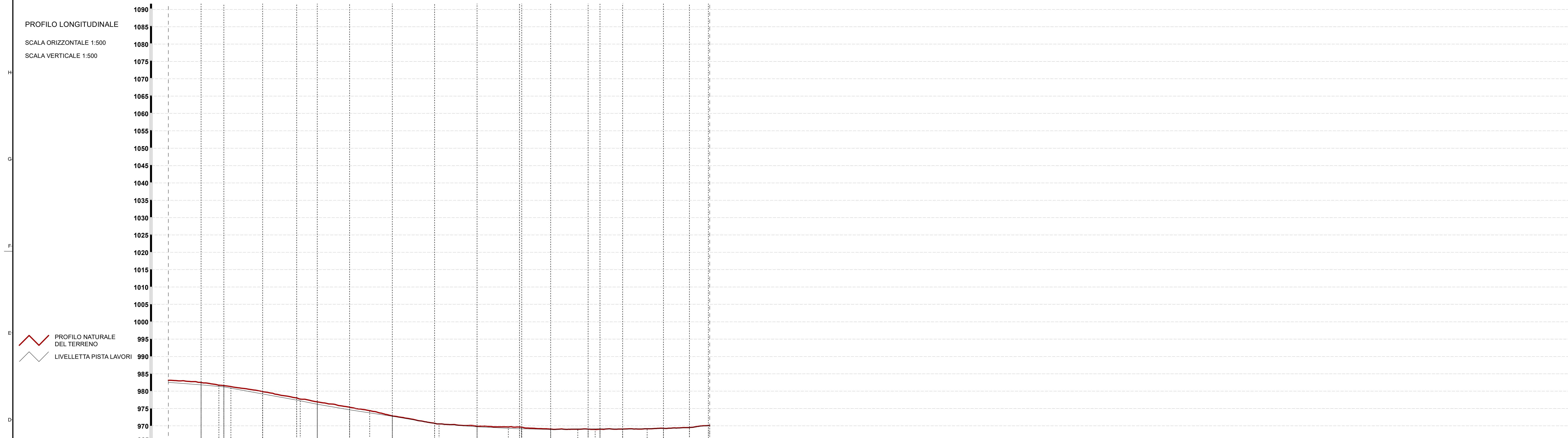


TABELLA COORDINATE VERTICI
(WGS1984-UTM ZONA 32N)

N.	E	N
V161	549458.85	4916770.96
V162	549400.56	4916706.11
V163	549383.98	4916692.78
V164	549363.87	4916686.59



No. SEZIONI	61	62	63	64	65	66	67
No. PICCHETTI	V161 V162 V163 V164						
DEFLESSIONI VERTICALI	V						
DEFLESSIONI ORIZZONTALI	H						
DISTANZE PROGRESSIVE	1209.4	1216.0	1222.2	1231.0	1242.9	1255.3	1264.6
DISTANZE PARZIALI	6.6	2.0	9.2	9.8	1.0	4.9	9.3
QUOTE TERRENO	982.5	981.6	981.3	979.9	977.3	976.9	975.4
QUOTA PIANO PISTA	980.9	977.2	973.8	970.6	968.3	968.2	968.1
COPERTURA MINIMA	2.00	1.00	1.00	2.00	2.00	2.00	1.00

Legenda Mappa

- Picchetti
- Vertici
- SEZIONI
- - - Tracciato di Progetto
- ▒ Opere
- ▭ Area Occupazione Lavori
- Metanodotto in esercizio DN 250 (10")

0	30/11/2022	EMMISSIONE		VIGNI	OLIVI	PROLOZZO
Riv.	DATA	DESCRIZIONE	ELABORATO	VERIFICATO	APPROVATO	
CUNTE		PROGETTISTA			UNITA	000
Rifacimento Metanodotto Derivazione per Sestri Levante DN 400 (16"), DP 75 bar ed opere connesse Progetto di Fattibilità Tecnico Economica					DIS-CIV-A-1180	
					REVISIONE 0	
PROGETTO PISTA DA V.136 A V.164: PLANIMETRIA - PROFILO					FO. 4 DI 4	
					SCALA 1:500	