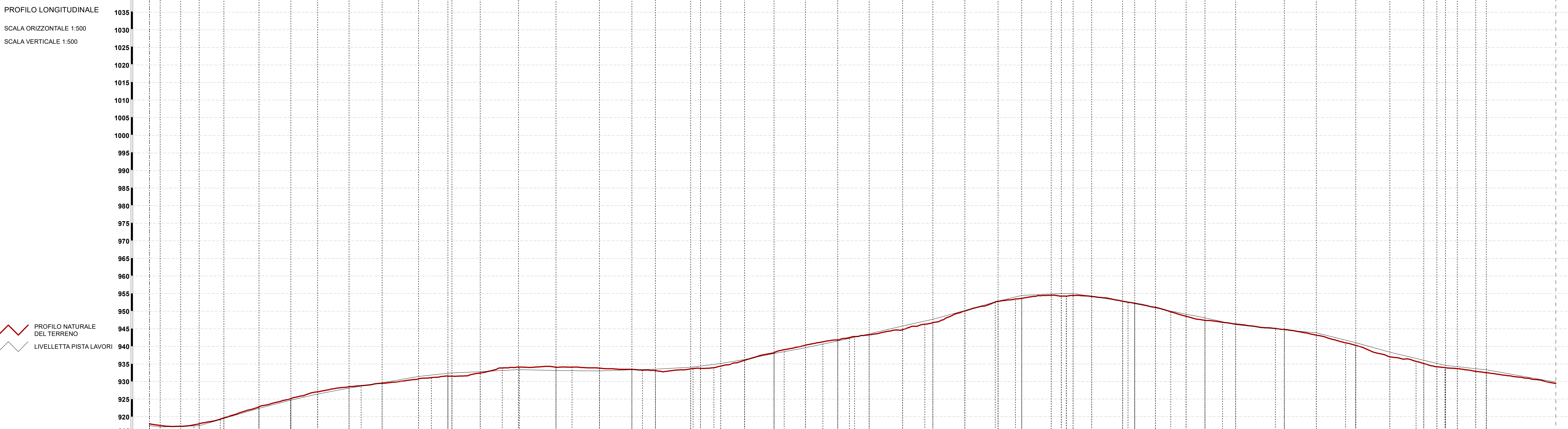
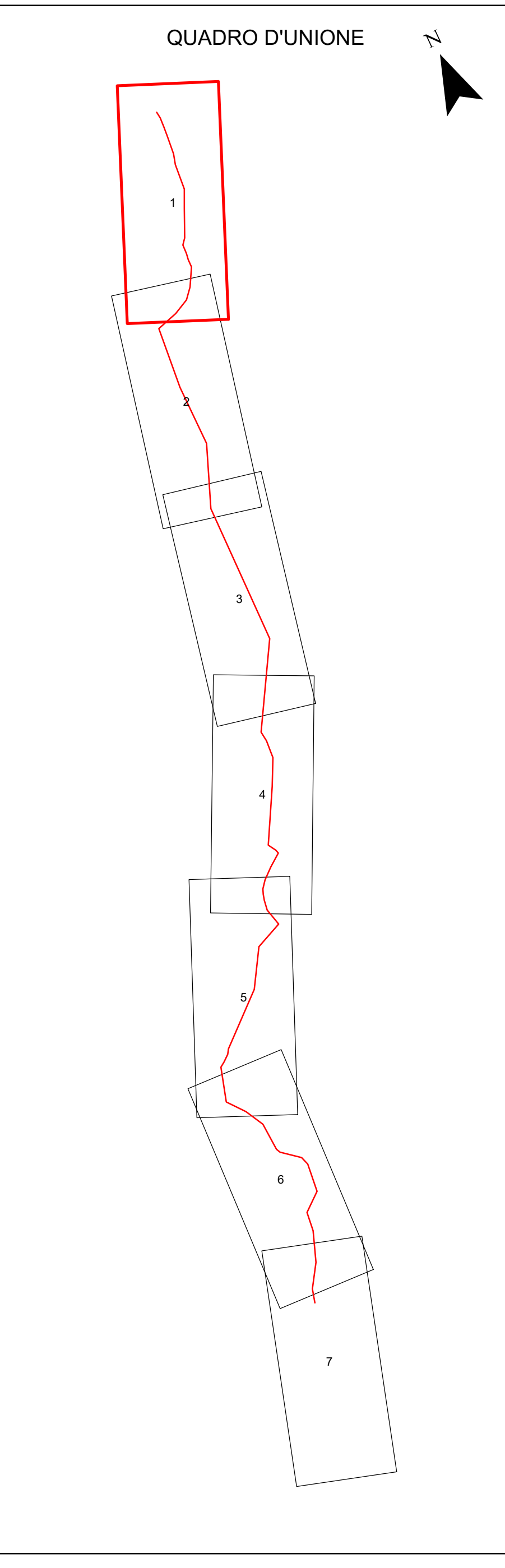


DOCUMENTO DI RIFERIMENTO	
PROGETTO PISTA TRATTO DA V.168 A V.235- SEZIONI TRASVERSALI	DIS-CIV-E-11283

- NOTE
- Tutte le eventuali opere di carattere temporaneo necessarie per il contenimento del materiale proveniente da scavi o smantellamento entro i limiti dell'area di passaggio sono a totale carico dell'Appaltatore. In particolare, l'Appaltatore dovrà sottoporre alla direzione lavori i progetti esecutivi di tali opere con congruo anticipo rispetto alla loro realizzazione.
  - A fine lavori, l'Appaltatore dovrà rimuovere tutte le opere di carattere temporaneo realizzate, smaltire gli eventuali materiali eccedenti secondo le normative vigenti e ripristinare i luoghi secondo quanto previsto in progetto.
  - A fine lavori, l'Appaltatore dovrà ripristinare le strade bianche e sterrate interferite dai lavori.
  - Le sezioni trasversali sono rappresentate con vista avanti in senso gas.
  - Le misure sono espresse in metri, salvo diversamente specificato.
  - La quota del piano di posa rappresentata non include l'eventuale extra scavo necessario per realizzare il letto di posa, laddove previsto.

TABELLA COORDINATE VERTICI (WGS1984-UTM ZONA 32N)		
N.	E	N
V168	549347.71	4916465.18
V169	549349.44	4916452.64
V169A	549348.63	4916434.18
V170	549347.16	4916417.54
V171	549343.23	4916380.71
V172	549338.24	4916360.99
V173	549333.88	4916311.81
V173A	549317.86	4916278.52
V175	549295.54	4916228.49
V176	549286.57	4916217.19
V177	549285.61	4916199.63
V178	549284.06	4916187.58
V179	549283.71	4916172.86
V180	549265.43	4916139.70
V181	549248.81	4916120.52



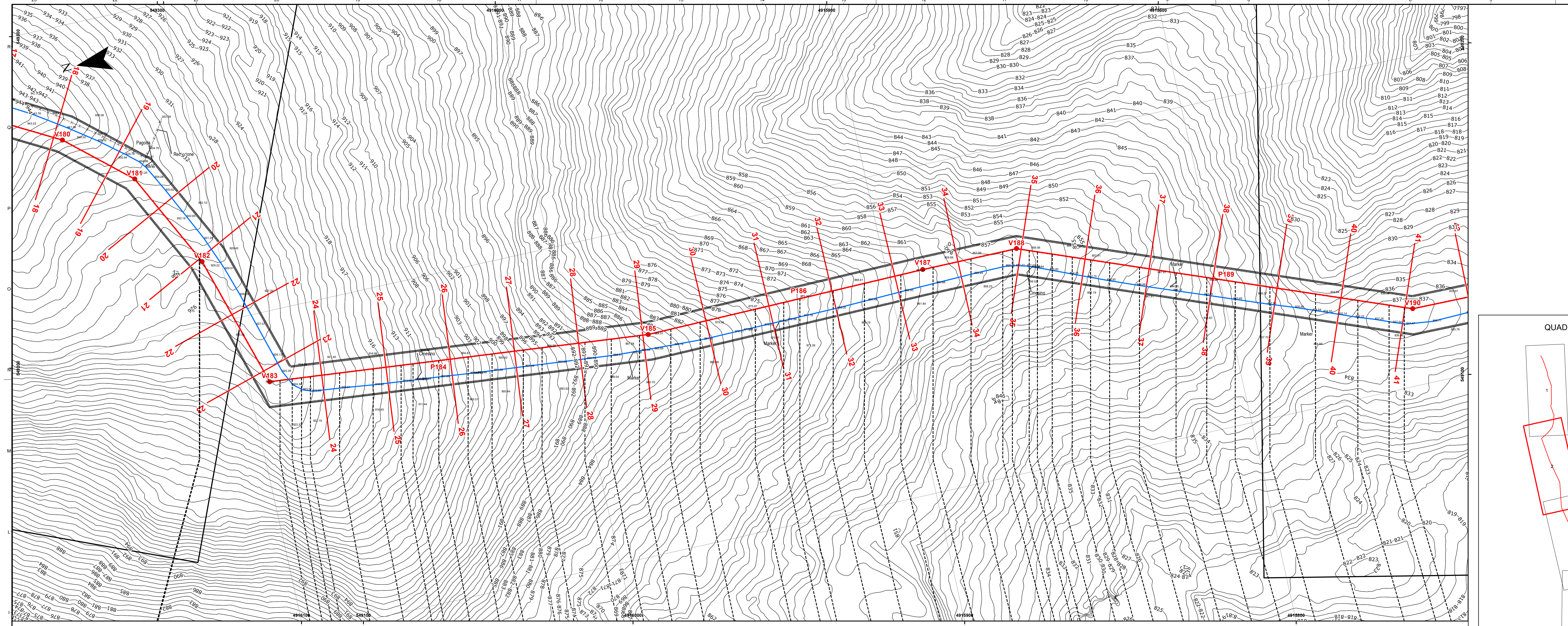
No. SEZIONI	1	2	3	4	5	6	7	8	9	10	11	12	13	14	15	16	17	18	19	20		
No. PICCHETTI	V168	V169	V169A	V170	V171	V172		V173	V173A	P174		V175	V176	V177	V178	V179		V180	V181			
DEFLESSIONI VERTICALI	9° 23'	14° 28'			V 3° 30'	V 4° 25'		H 4° 17'				V 10° 44'	V 10° 17'			V 6° 38'		V 8° 19'		V 7° 23'	V 4° 12'	
DEFLESSIONI ORIZZONTALI		H 10° 22'	H 2° 32'	H 1° 3'				H 20° 37'		H 1° 38'		H 10° 22'	H 35° 17'	H 4° 12'	H 5° 59'	H 27° 30'		H 12° 3'		H 22° 24'		
DISTANZE PROGRESSIVE	0.0	3.0	6.0	10.0	18.0	28.0	38.0	48.0	58.0	68.0	78.0	88.0	98.0	108.0	118.0	128.0	138.0	148.0	158.0	168.0	178.0	
DISTANZE PARZIALI	3.0	5.8	5.3	6.0	1.0	7.6	8.9	3.4	6.0	6.2	10.4	3.6	4.7	11.1	8.0	93.4	6.3	4.6	10.7	4.6	7.8	
QUOTE TERRENO	918.9	917.3	918.0	919.7	922.8	928.2	927.1	928.5	928.8	928.2	930.8	931.1	931.8	932.4	933.8	934.1	934.1	934.1	934.1	934.1	934.1	934.1
QUOTA PIANO PISTA	917.5		918.2		924.7							931.1										933.4
COPERTURA MINIMA	1.00		1.00		1.00							1.00										1.00

### Legenda Mappa

- Picchetti
- Vertici
- SEZIONI
- Tracciato di Progetto
- Opere
- Area Occupazione Lavori
- Metanodotto in esercizio DN 250 (10'')

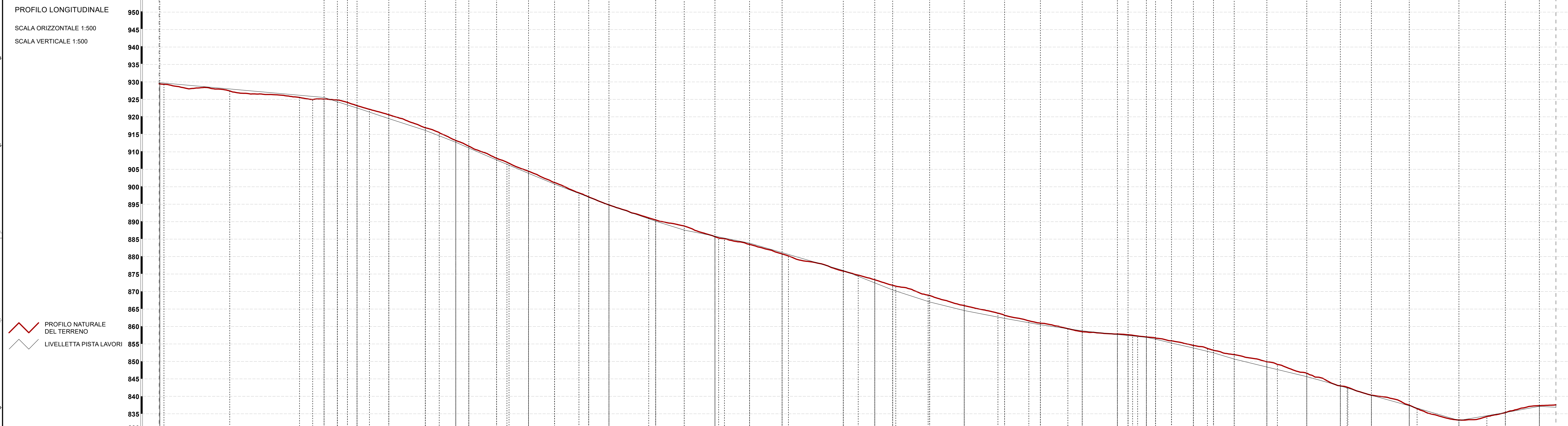
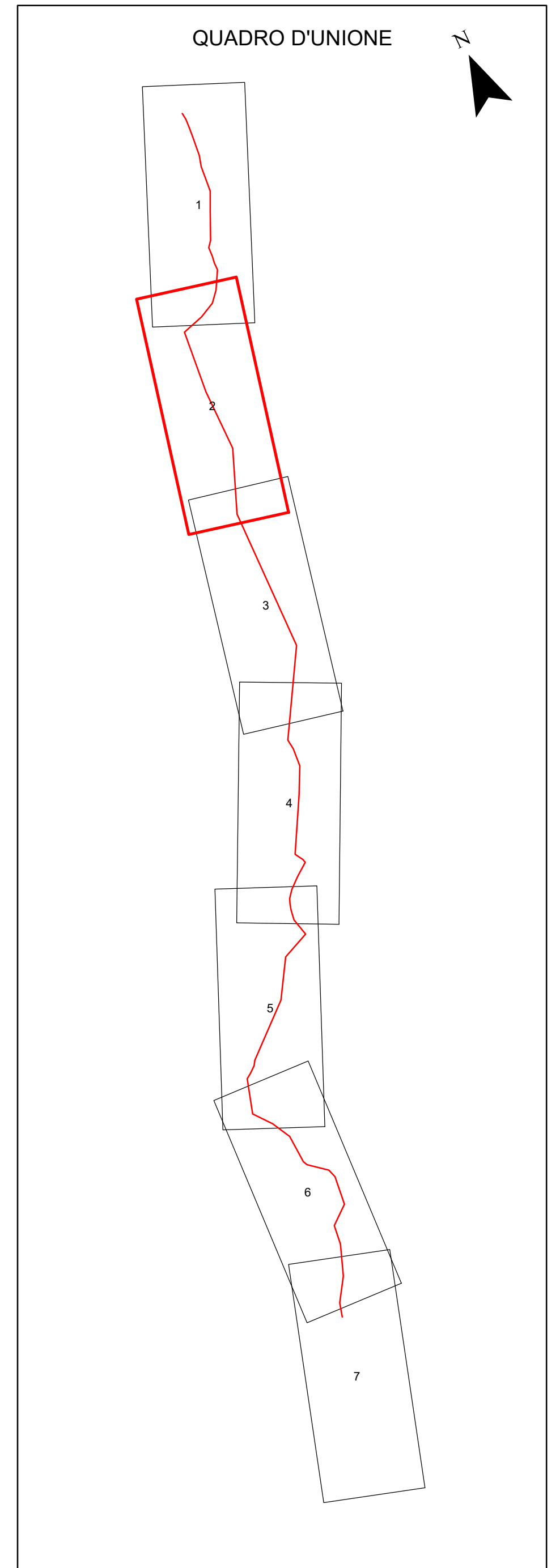
0	30/11/2022	EMMISSIONE PER APPALTO						
Rev.	DATA	DESCRIZIONE	ELABORATO	VERIFICATO	APPROVATO	VIGNI	OLIVI	PALOZZO
			SAIPEM			COMMESSA SAIFEM 1802040		
			SAIPEM			COMMISSA SAIFEM 023131504		
Rifacimento Metanodotto Derivazione per Sestri Levante DN 400 (16"), DP 75 bar ed opere connesse Progetto di Fattibilità Tecnico Economica						DIS-CIV-A-11282		
PROGETTO PISTA DA V.168 A V.235: PLANIMETRIA - PROFILO						REVISIONE 0		
						FO. 1 DI 7		
						SCALA 1:500		

- NOTE**
- 1 - Tutte le eventuali opere di carattere temporaneo necessarie per il contenimento del materiale proveniente da scavi o sbancamento entro i limiti dell'area di passaggio sono a totale carico dell'Appaltatore. In particolare, l'Appaltatore dovrà sottoporre alla direzione lavori i progetti esecutivi di tali opere con congruo anticipo rispetto alla loro realizzazione.
  - 2 - A fine lavori, l'Appaltatore dovrà rimuovere tutte le opere di carattere temporaneo realizzate, smaltire gli eventuali materiali eccedenti secondo le normative vigenti e ripristinare i luoghi secondo quanto previsto in progetto.
  - 3 - A fine lavori, l'Appaltatore dovrà ripristinare le strade bianche e sterrate interferite dai lavori.
  - 4 - Le sezioni trasversali sono rappresentate con vista avanti in senso gas.
  - 5 - Le misure sono espresse in metri, salvo diversamente specificato.
  - 6 - La quota del piano di posa rappresentata non include l'eventuale extra scavo necessario per realizzare il letto di posa, laddove previsto.



**TABELLA COORDINATE VERTICI**  
(WGS1984-UTM ZONA 32N)

N.	E	N
V182	549219.39	4916105.74
V183	549178.57	4916093.48
V185	549167.30	4915978.13
V187	549168.37	4915888.97
V188	549168.37	4915859.25



No. SEZIONI	21	22	23	24	25	26	27	28	29	30	31	32	33	34	35	36	37	38	39	40																																					
No. PICCHETTI	V182		V183																		P189																																				
DEFLESSIONI VERTICALI	5° 0'		12° 52'					5° 50'	5° 2'	5° 4'	4° 3'			5° 59'						26° 2'	13° 22'																																				
DEFLESSIONI ORIZZONTALI	9° 57'		67° 47'						6° 11'				0° 42'		21° 13'																																										
DISTANZE PROGRESSIVE	400.2		440.2	447.2	451.0	453.9	456.7	459.2	461.6	463.8	465.8	467.5	469.0	470.2	471.2	472.2	473.3	474.2	475.0	475.9	476.8	477.5	478.1																																		
DISTANZE PARZIALI	20	20	7.0	3.8	2.8	2.8	3.3	3.0	2.8	2.8	2.8	2.8	1.8	15.7	4.3	4.7	5.1	10.1	0.4	9.9	9.7	1.9	10.2	7.9	4.1	10.1	3.3	12.8	2.2	6.6	4.6	6.3	854.5	696.2	401.7	6.0	9.3	3	8.4	9.6	2.0	6.9	10.9	758.0	758.0	760.2	772.2	804.2	785.5	795.3							
QUOTE TERRENO	928.8	927.4	925.6	925.1	924.2	922.4	920.6	918.9	916.9	915.6	914.6	913.3	911.6	908.1	906.7	904.4	901.2	898.3	897.1	894.8	891.1	889.5	888.8	885.1	883.5	880.8	878.4	873.4	871.8	868.8	866.6	865.1	862.7	859.4	858.5	858.5	857.5	857.0	856.7	855.3	855.9	854.5	853.7	853.2	851.9	849.9	848.1	846.6	843.0	842.6	840.3	837.5	836.5	833.2	834.2	835.4	837.3
QUOTA PIANO PISTA	928.8	928.0	926.2	925.1	924.2	921.4	918.6	916.9	914.6	913.3	911.6	908.1	906.7	904.4	901.2	898.3	897.1	894.8	891.1	889.5	888.8	885.1	883.5	880.8	878.4	873.4	871.8	868.8	866.6	865.1	862.7	859.4	858.5	858.5	857.5	857.0	856.7	855.3	855.9	854.5	853.7	853.2	851.9	849.9	848.1	846.6	843.0	842.6	840.3	837.5	836.5	833.2	834.2	835.4	837.3		
COPERTURA MINIMA	2.00	2.00	2.00	1.00	1.00	1.00	1.00	1.00	1.00	1.00	2.00	2.00	1.00	1.00	1.50	1.50	1.00	1.00	1.00	1.00	2.00	2.00	1.00	1.00	1.00	1.00	1.00	1.00	1.00	1.00	1.50	1.50	1.00	1.00	1.00	1.00	1.00	1.00	1.00	1.00	1.00	1.00	1.00	1.00	1.00	1.00	1.00	2.00	2.00	2.00	2.00						

**Legenda Mappa**

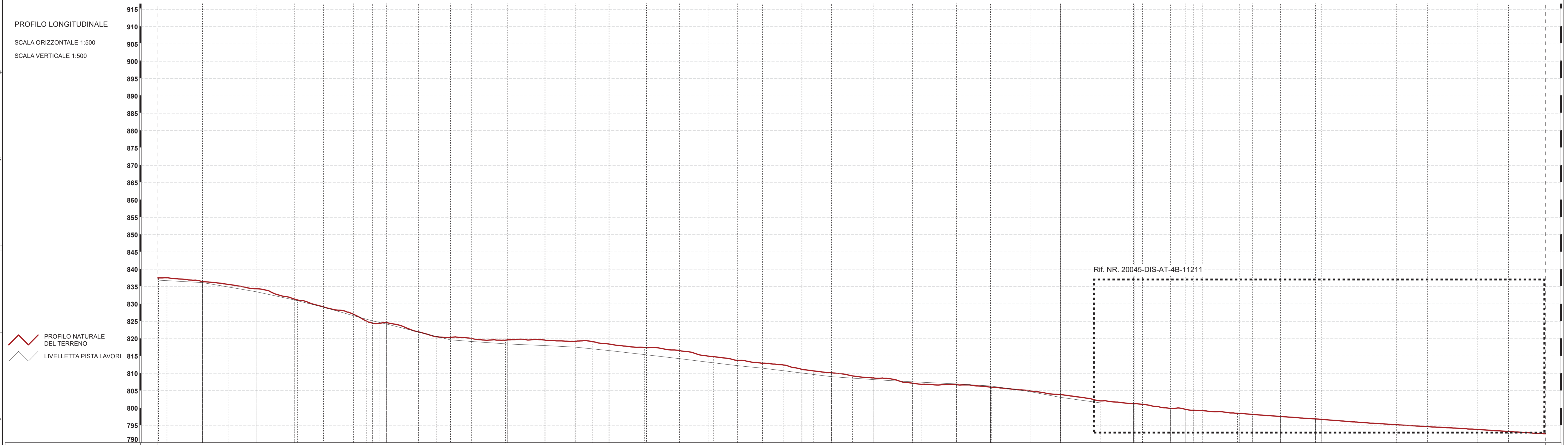
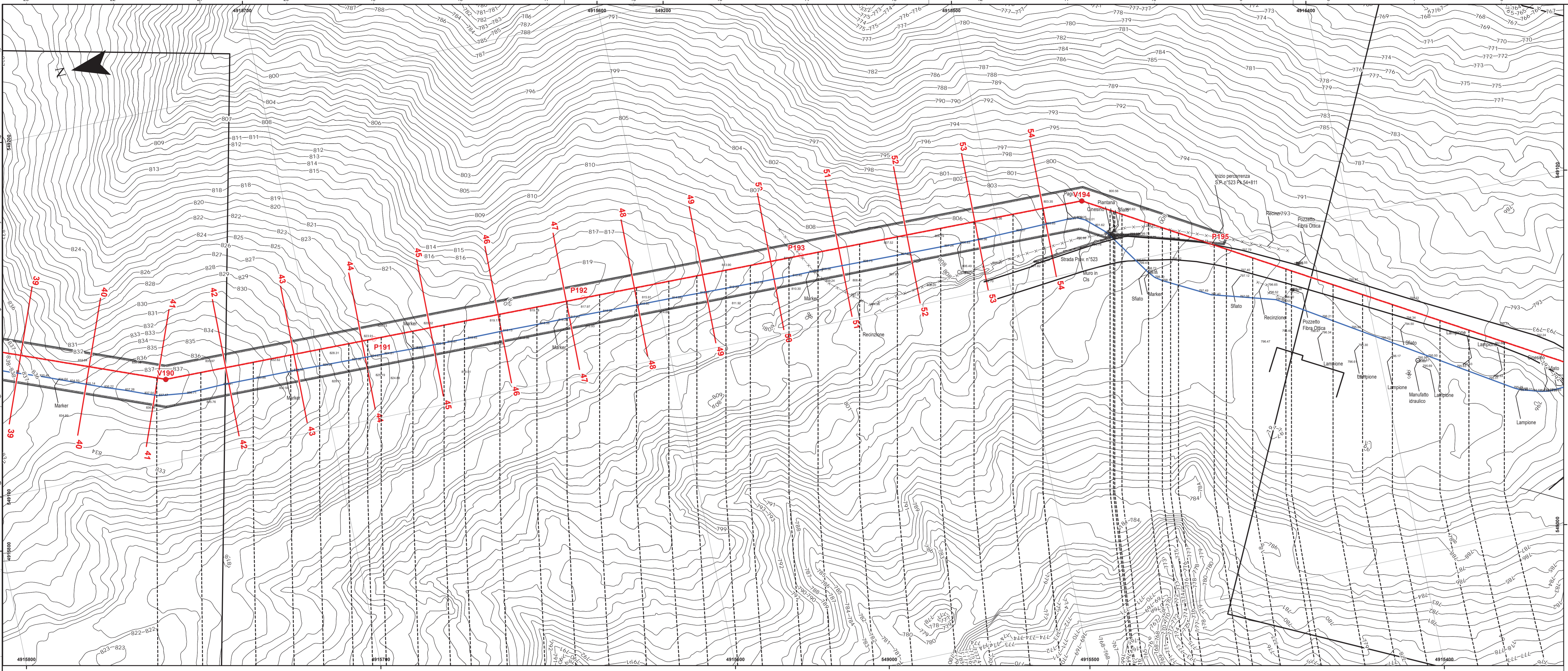
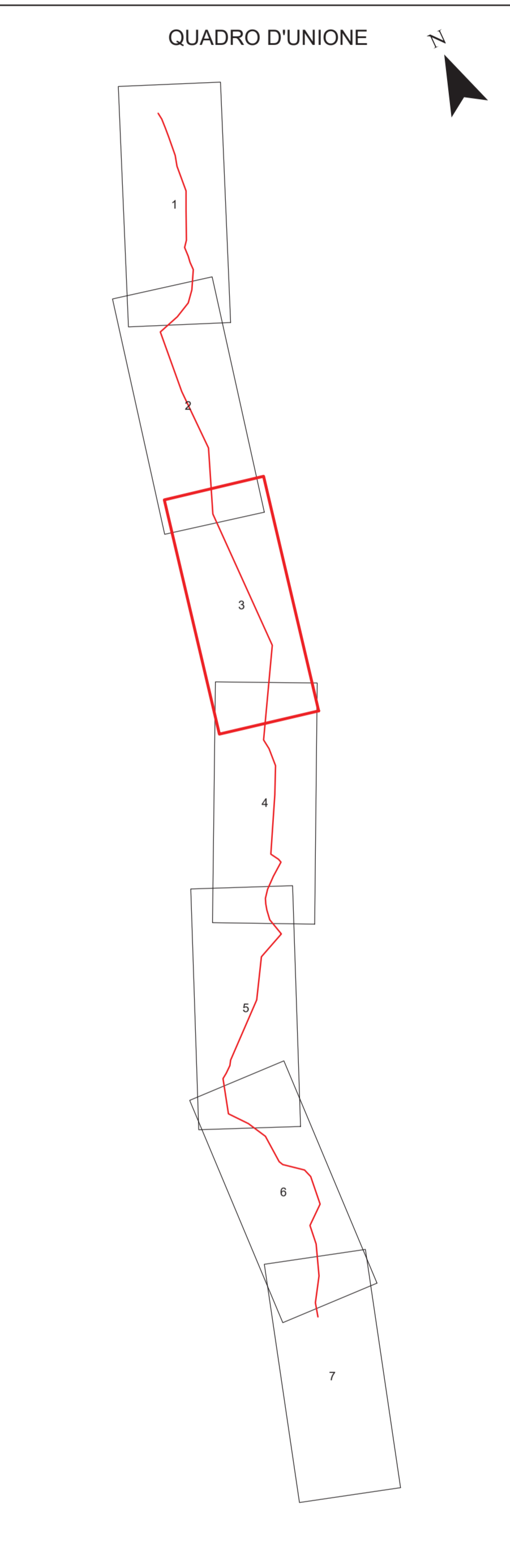
- Picchetti
- Vertici
- SEZIONI
- Tracciato di Progetto
- Opere
- Area Occupazione Lavori
- Metanodotto in esercizio DN 250 (10")

Rev.	DATA	EMMISSIONE PER APPALTO	DESCRIZIONE	ELABORATO	VERIFICATO	APPROVATO	VIGNI	OLIVI	PALOZZO
0	30/11/2022	EMMISSIONE PER APPALTO							
CLIENTE:                  PROGETTISTA:                  UNITA': <b>000</b>							DIS-CIV-A-11282 Ref. SAIPEM: LB-A-81282		
Rifacimento Metanodotto Derivazione per Sestri Levante DN 400 (16"), DP 75 bar ed opere connesse Progetto di Fattibilità Tecnico Economica							REVISIONE: 0 FG: 2 DI 7 SCALA: 1:500		
DOCUMENTO DI PROPRIETA' Snam Rete Gas. LA SOCIETA' TUTELA I PROPRI DIRITTI IN BASE CIVILE E PENALE A TERMINI DI LEGGE.									

- NOTE
- 1 - Tutte le eventuali opere di carattere temporaneo necessarie per il contenimento del materiale proveniente da scavi o sbancamento entro i limiti dell'area di passaggio sono a totale carico dell'Appaltatore. In particolare, l'Appaltatore dovrà sottoporre alla direzione lavori i progetti esecutivi di tali opere con congruo anticipo rispetto alla loro realizzazione.
  - 2 - A fine lavori, l'Appaltatore dovrà rimuovere tutte le opere di carattere temporaneo realizzate, smaltire gli eventuali materiali eccedenti secondo le normative vigenti e ripristinare i luoghi secondo quanto previsto in progetto.
  - 3 - A fine lavori, l'Appaltatore dovrà ripristinare le strade bianche e sterrate interferite dai lavori.
  - 4 - Le sezioni trasversali sono rappresentate con vista avanti in senso gas.
  - 5 - Le misure sono espresse in metri, salvo diversamente specificato.
  - 6 - La quota del piano di posa rappresentata non include l'eventuale extra scavo necessario per realizzare il letto di posa, laddove previsto.

TABELLA COORDINATE VERTICI  
 (WGS1984-UTM ZONA 32N)

N.	E	N
V190	549123.54	4915743.81
V194	549119.81	4915474.84



No. SEZIONI	41	42	43	44	45	46	47	48	49	50	51	52	53	54	
No PICCHETTI	V190			P191			P192			P193			V194	P195	
DEFLESSIONI VERTICALI	V 6' 38"		V 9' 22"			V 2' 52"			V 3' 1"			V 4' 34"			
DEFLESSIONI ORIZZONTALI	H 29' 29"														
DISTANZE PROGRESSIVE	800.2	812.9	820.2	828.3	837.2	847.6	856.4	862.2	868.9	875.2	880.2	884.4	889.3	893.0	
DISTANZE PARZIALI	12.7	7.3	8.1	11	10.3	7.6	6.4	8.6	3.9	7.4	9.3	5.0	4.1	6.0	
QUOTE TERRENO	837.5	836.5	837.7	834.4	831.5	829.1	827.1	825.9	824.8	824.7	824.7	822.9	820.5	820.4	
QUOTA PIANO PISTA	856.9	854.9	856.9	856.9	856.9	856.9	856.9	856.9	856.9	856.9	856.9	856.9	856.9	856.9	
COPERTURA MINIMA	1,00	1,00	1,00	2,00	2,00	1,00	1,00	1,00	1,00	1,00	2,00	2,00	1,00	1,00	

**Legenda Mappa**

- Picchetti
- Vertici
- SEZIONI
- Tracciato di Progetto
- Opere
- Area Occupazione Lavori
- Metanodotto in esercizio DN 250 (10")

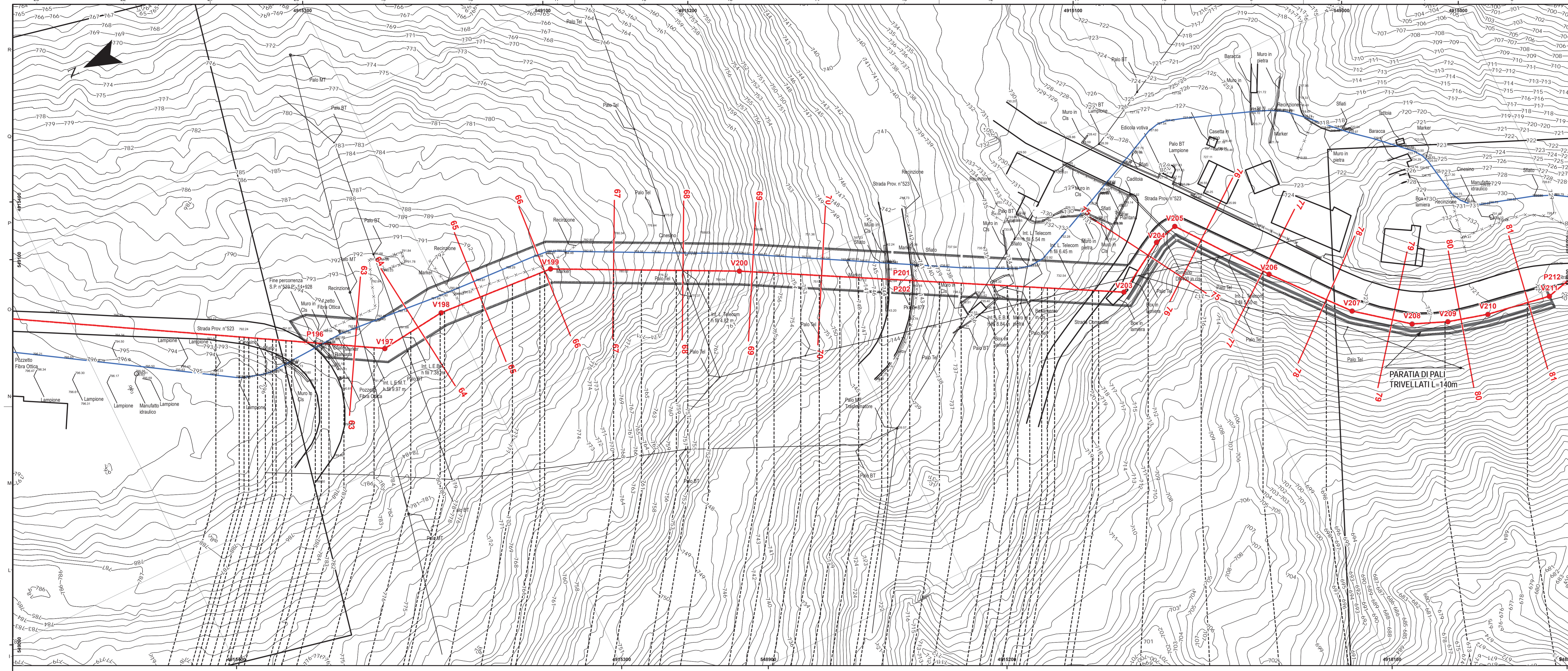
Rev.	DATA	DESCRIZIONE	ELABORATO	VERIFICATO	APPROVATO	UNITA'
0	30/11/2022	EMISSIONE PER APPALTO				

Rifacimento Metanodotto Derivazione per Sestri Levante  
 DN 400 (16"), DP 75 bar ed opere connesse  
 Progetto di Fattibilità Tecnico Economica

DIS-CIV-A-11282  
 Ref. SAIPEM-LB-A-81282

PROGETTO PISTA DA V.168 A V.235:  
 PLANIMETRIA - PROFILO

FIG. 3 DI 7  
 SCALA 1:500

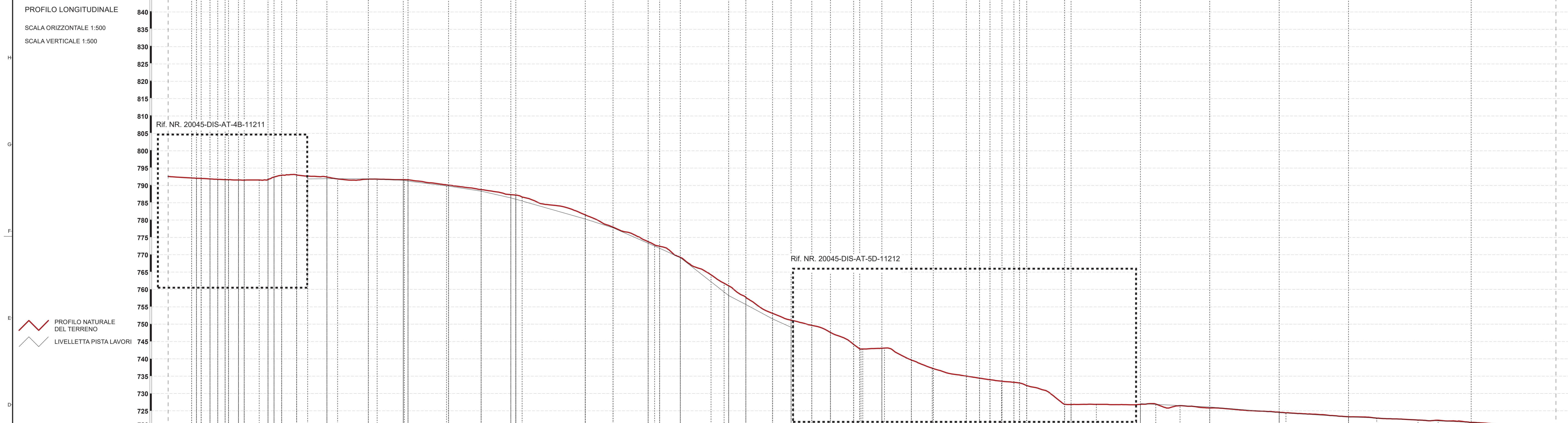
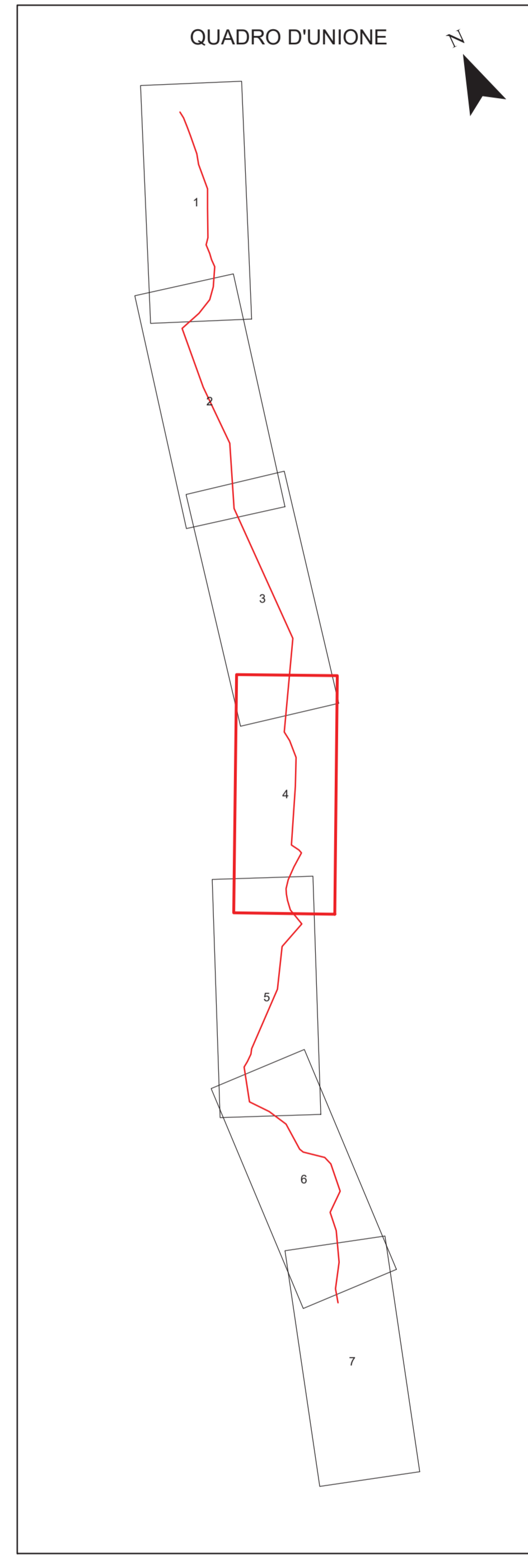


DOCUMENTI DI RIFERIMENTO	
PROGETTO PISTA TRATTO DA V.168 A V.235: SEZIONI TRASVERSALI	DIS-CIV-E-11283

- NOTE
- 1 - Tutte le eventuali opere di carattere temporaneo necessarie per il contenimento del materiale proveniente da scavi o sbancamento entro i limiti dell'area di passaggio sono a totale carico dell'Appaltatore. In particolare, l'Appaltatore dovrà sottoporre alla direzione lavori i progetti esecutivi di tali opere con congruo anticipo rispetto alla loro realizzazione.
  - 2 - A fine lavori, l'Appaltatore dovrà rimuovere tutte le opere di carattere temporaneo realizzate, smaltire gli eventuali materiali eccedenti secondo le normative vigenti e ripristinare i luoghi secondo quanto previsto in progetto.
  - 3 - A fine lavori, l'Appaltatore dovrà ripristinare le strade bianche e sterrate interferite dai lavori.
  - 4 - Le sezioni trasversali sono rappresentate con vista avanti in senso gas.
  - 5 - Le misure sono espresse in metri, salvo diversamente specificato.
  - 6 - La quota del piano di posa rappresentata non include l'eventuale extra scavo necessario per realizzare il letto di posa, laddove previsto.

TABELLA COORDINATE VERTICI (WGS1984-UTM ZONA 32N)

N.	E	N
V197	549030.41	4915321.80
V198	549032.64	4915302.68
V199	549030.32	4915268.81
V200	549006.10	4915220.04
V203	548952.48	4915122.84
V204	548961.33	4915108.14
V205	548963.24	4915101.40
V206	548938.99	4915082.90
V207	548919.02	4915065.97
V208	548908.16	4915052.01
V209	548904.26	4915042.44
V210	548901.19	4915031.12

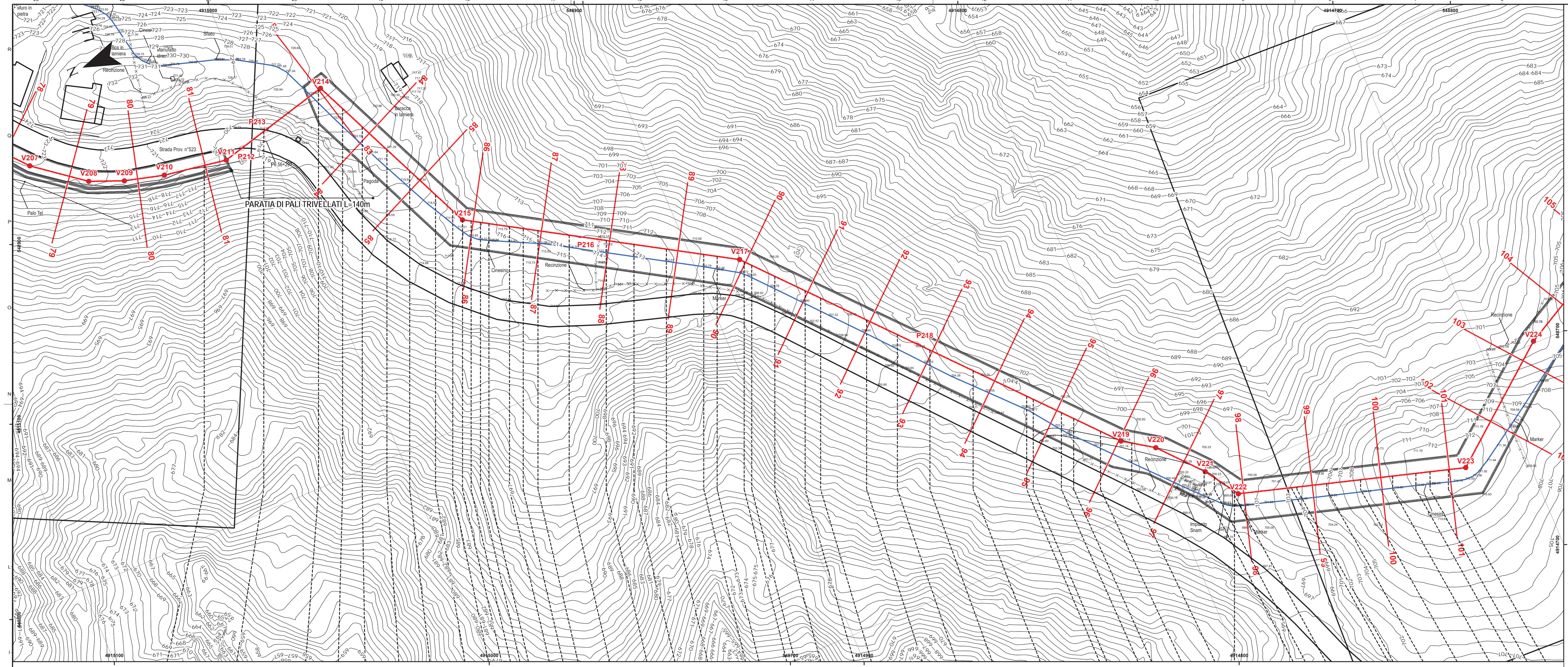


No. SEZIONI	63		64		65		66		67		68		69		70		75		76		77		78		79		80					
No PICCHETTI	P196		V197		V198		V199		V200		P201		P202		V203		V204		V205		V206		V207		V208		V209		V210			
DEFLESSIONI VERTICALI	V 6' 47"		V 7' 58"		V 4' 25"		V 6' 31"		V 14' 11"		V 10' 19"				V 3' 43"						H 2' 56"		H 11' 51"		H 15' 35"		H 7' 1'		H 5' 44"			
DEFLESSIONI ORIZZONTALI			H 10' 30"		H 22' 28"				H 2' 28"						H 59' 56"		H 15' 18"		H 68' 25"		H 2' 56"		H 11' 51"		H 15' 35"		H 7' 1'		H 5' 44"			
DISTANZE PROGRESSIVE	888.8	1088.8	1288.8	1488.8	1688.8	1888.8	2088.8	2288.8	2488.8	2688.8	3088.8	3288.8	3688.8	3888.8	4088.8	4288.8	4688.8	4888.8	5088.8	5288.8	5688.8	5888.8	6288.8	6488.8	6888.8	7088.8	7488.8	7688.8	8088.8			
DISTANZE PARZIALI	1.1	2.1	2.1	2.1	2.1	2.1	2.1	2.1	2.1	2.1	2.1	2.1	2.1	2.1	2.1	2.1	2.1	2.1	2.1	2.1	2.1	2.1	2.1	2.1	2.1	2.1	2.1	2.1	2.1			
QUOTE TERRENO	782.1	781.9	781.7	781.5	781.3	781.1	780.9	780.7	780.5	780.3	780.1	779.9	779.7	779.5	779.3	779.1	778.9	778.7	778.5	778.3	778.1	777.9	777.7	777.5	777.3	777.1	776.9	776.7	776.5	776.3		
QUOTA PIANO PISTA		791.9		791.8		789.8		786.0		786.3		781.5		772.5		769.3		748.8		736.0		727.1		726.1		724.5		723.3		722.4		721.4
COPERTURA MINIMA		1.00		1.50		1.00		1.00		1.00		1.00		1.00		1.00		1.00		1.00		1.00		1.00		1.00		1.00		1.00		

### Legenda Mappa

- Picchetti
- Vertici
- SEZIONI
- - - - - Tracciato di Progetto
- Opere
- Area Occupazione Lavori
- Metanodotto in esercizio DN 250 (10")

0	30/11/2022	EMISSIONE PER APPALTO						
Riv.	DATA	DESCRIZIONE	ELABORATO	VERIFICATO	APPROVATO	UNITA'		
		CLIENTE	PROGETTISTA			000		
Rifacimento Metanodotto Derivazione per Sestri Levante DN 400 (16"), DP 75 bar ed opere connesse Progetto di Fattibilità Tecnico Economica						DIS-CIV-A-11282 Ref. SAIPEM-LB-A-11282	REVISIONE 0 FIG. 4 DI 7 SCALA 1:500	



DOCUMENTI DI RIFERIMENTO		
PROGETTO PISTA TRATTO DA V.168 A V.235: SEZIONI TRASVERSALI	DIS-CIV-A-11283	

- NOTE
- Tutte le eventuali opere di carattere temporaneo necessarie per il contenimento del materiale proveniente da scavi o sbancamento entro i limiti dell'area di passaggio sono a totale carico dell'Appaltatore. In particolare, l'Appaltatore dovrà sottoporre alla direzione lavori i progetti esecutivi di tali opere con congruo anticipo rispetto alla loro realizzazione.
  - A fine lavori, l'Appaltatore dovrà rimuovere tutte le opere di carattere temporaneo realizzate, smaltire gli eventuali materiali eccedenti secondo le normative vigenti e ripristinare i luoghi secondo quanto previsto in progetto.
  - A fine lavori, l'Appaltatore dovrà ripristinare le strade bianche e sterrate interferite dai lavori.
  - Le sezioni trasversali sono rappresentate con vista avanti in senso gas.
  - Le misure sono espresse in metri, salvo diversamente specificato.
  - La quota del piano di posa rappresentata non include l'eventuale extra scavo necessario per realizzare il letto di posa, laddove previsto.

QUADRO D'UNIONE

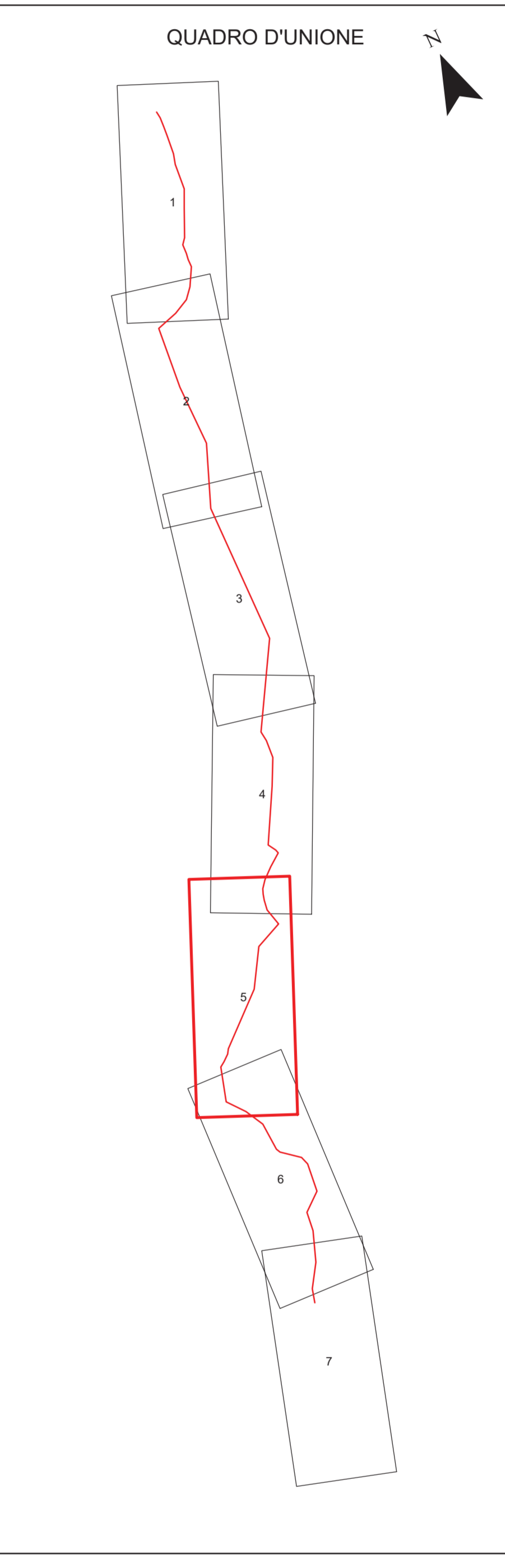
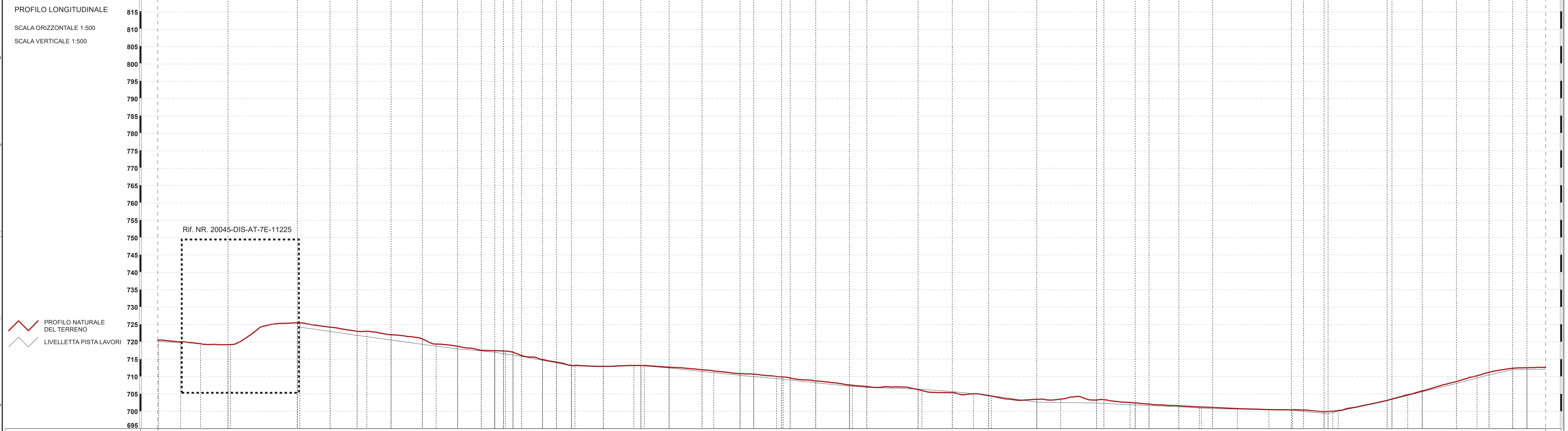


TABELLA COORDINATE VERTICI (WGS1984-UTM ZONA 32N)		
N.	E	N
V211	548898.17	4915012.90
V214	548906.57	4914979.58
V215	548855.27	4914956.73
V217	548813.03	4914887.35
V219	548721.13	4914806.33
V220	548715.37	4914797.77
V221	548703.33	4914787.32
V222	548693.66	4914781.03

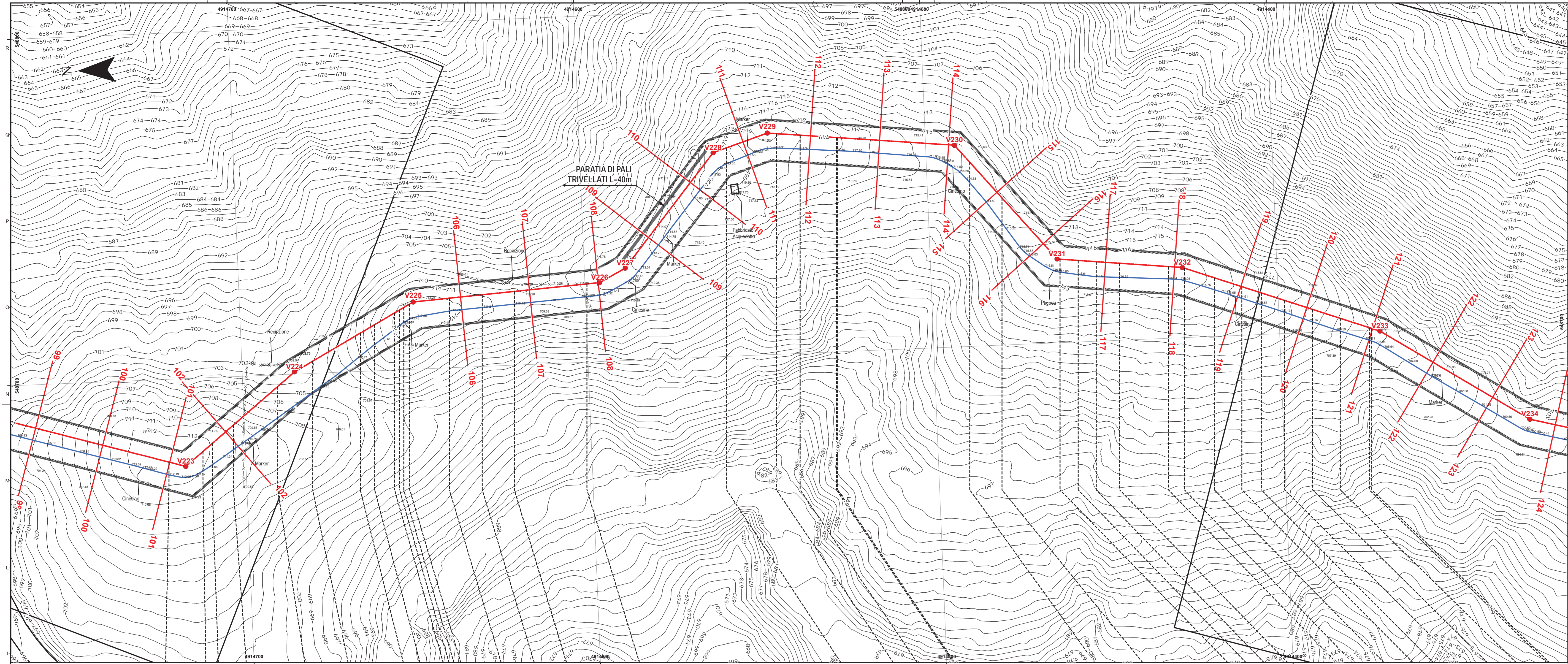


No. SEZIONI	81	82	83	84	85	86	87	88	89	90	91	92	93	94	95	96	97	98	99	100	
No PICCHETTI	V211	P212	P213	V214		V215		P216		V217		P218		V219	V220	V221	V222				
DEFLESSIONI VERTICALI							9° 48'	5° 55'			2° 6'	2° 10'		6° 56'		2° 19'	6° 33'	14° 32'		11° 32'	
DEFLESSIONI ORIZZONTALI	23° 34'			80° 6'						17° 16'											
DISTANZE PROGRESSIVE	1600.4		1600.2		1640.2	1649.7	1657.5	1660.2	1667.2	1676.2	1683.2	1688.2	1694.4	1701.6	1708.2	1715.2	1722.2	1729.2	1736.2	1743.2	1750.2
DISTANZE PARZIALI	20	20	9.5	7.8	7.8	7.8	7.8	7.8	7.8	7.8	7.8	7.8	7.8	7.8	7.8	7.8	7.8	7.8	7.8	7.8	7.8
QUOTE TERRENO	720.5	719.2	725.5	724.2	723.9	723.9	723.9	723.9	723.9	723.9	723.9	723.9	723.9	723.9	723.9	723.9	723.9	723.9	723.9	723.9	723.9
QUOTA PIANO PISTA	720.1		724.4		721.5		716.7		716.5		715.1		715.1		715.1		715.1		715.1		715.1
COPERTURA MINIMA	1.00		1.00		1.00		1.00		1.00		2.00		1.00		1.00		2.00		1.00		1.00

**Legenda Mappa**

- Picchetti
- Vertici
- SEZIONI
- Tracciato di Progetto
- Opere
- Area Occupazione Lavori
- Metanodotto in esercizio DN 250 (10")

0	30/11/2022	EMISSIONE PER APPALTO						
Rev.	DATA	DESCRIZIONE	ELABORATO	VERIFICATO	APPROVATO	UNITAT		
			SAIPEM			000		
Rifacimento Metanodotto Derivazione per Sestri Levante DN 400 (16"), DP 75 bar ed opere connesse Progetto di Fattibilità Tecnico Economica						DIS-CIV-A-11282		
PROGETTO PISTA DA V.168 A V.235: PLANIMETRIA - PROFILO						REVIZIONE 0		
						FIG. 5 DI 7		
						SCALA 1:500		

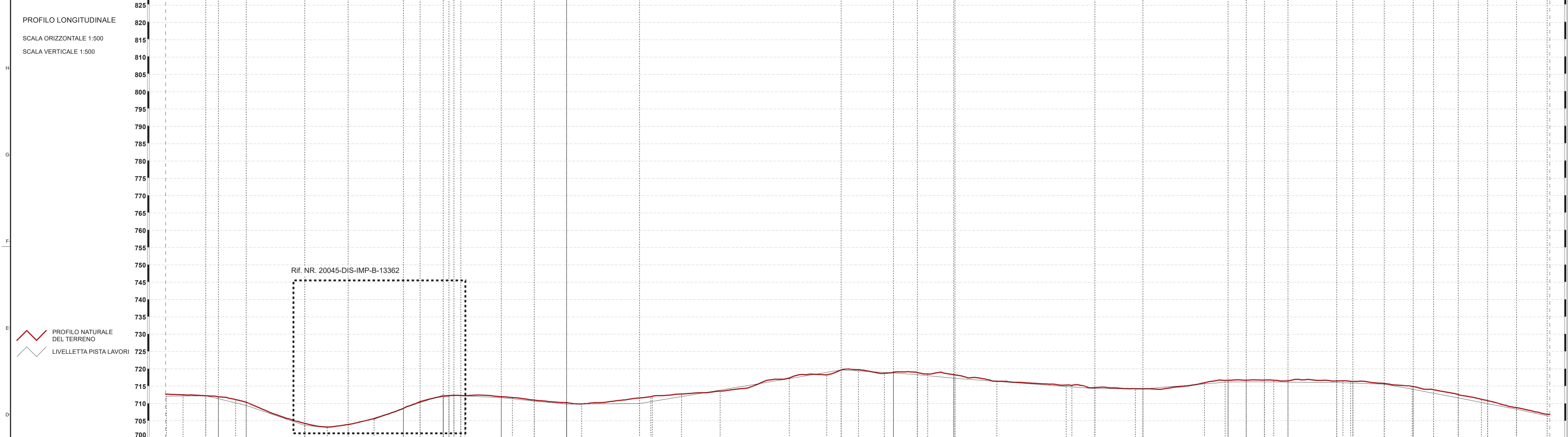
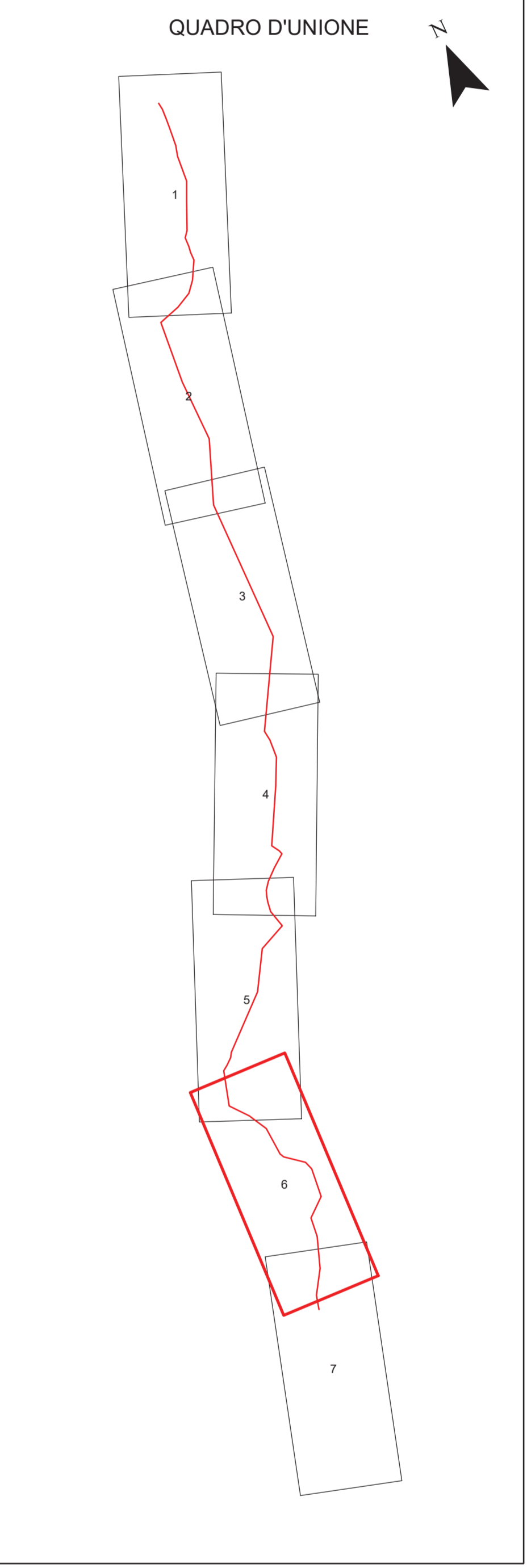


DOCUMENTI DI RIFERIMENTO		
PROGETTO PISTA TRATTO DA V.168 A V.235: SEZIONI TRASVERSALI		DIS-CIV-A-11283

- NOTE**
- Tutte le eventuali opere di carattere temporaneo necessarie per il contenimento del materiale proveniente da scavi o sbancamento entro i limiti dell'area di passaggio sono a totale carico dell'Appaltatore. In particolare, l'Appaltatore dovrà sottoporre alla direzione lavori i progetti esecutivi di tali opere con congruo anticipo rispetto alla loro realizzazione.
  - A fine lavori, l'Appaltatore dovrà rimuovere tutte le opere di carattere temporaneo realizzate, smaltire gli eventuali materiali eccedenti secondo le normative vigenti e ripristinare i luoghi secondo quanto previsto in progetto.
  - A fine lavori, l'Appaltatore dovrà ripristinare le strade bianche e sterrate interferite dai lavori.
  - Le sezioni trasversali sono rappresentate con vista avanti in senso gas.
  - Le misure sono espresse in metri, salvo diversamente specificato.
  - La quota del piano di posa rappresentata non include l'eventuale extra scavo necessario per realizzare il letto di posa, laddove previsto.

**TABELLA COORDINATE VERTICI (WGS1984-UTM ZONA 32N)**

N.	E	N
V223	548674.67	4914717.39
V224	548700.67	4914684.88
V225	548719.47	4914649.80
V226	548722.84	4914595.72
V227	548726.70	4914588.19
V228	548759.00	4914561.43
V229	548764.02	4914545.55
V230	548758.31	4914491.68
V231	548724.23	4914463.36
V232	548720.30	4914427.30



No. SEZIONI	101	102	106	107	108	109	110	111	112	113	114	115	116	117	118	119	120																																		
No PICCHETTI		V223		V224		V225		V226	V227		V228	V229		V230		V231	V232																																		
DEFLESSIONI VERTICALI		V 13° 27'	V 5° 22'		V 3° 4'	V 6° 2'	V 8° 56'	V 12° 28'		V 3° 50'	V 5° 1'		V 4° 6'		V 7° 49'																																				
DEFLESSIONI ORIZZONTALI		55° 15'	10° 28'			23° 32'	23° 14'		32° 47'	23° 36'		44° 12'		44° 2'	13° 57'																																				
DISTANZE PROGRESSIVE	2000.2	2011.6	2015.2	2020.2	2023.3	2040.2	2052.7	2060.2	2068.7	2073.5	2080.8	2083.9	2085.3	2097.0	2100.2	2106.5	2116.9	2120.2	2137.0	2140.2	2160.2	2180.2	2198.2	2200.2	2210.3	2212.2	2220.2	2232.3	2234.3	2238.4	2240.2	2243.1	2244.1	2252.2	2264.4	2273.5	2280.2	2282.0	2284.4	2290.4	2299.2										
DISTANZE PARZIALI	11.4	3.6	5	3.1	16.9	12.5	7.5	8.5	4.8	6.7	10.0	11.7	3.3	6.3	9.3	4.4	16.7	3.3	20	15.0	5.0	10.1	6.9	3.0	7.5	0.4	12.1	20	8.3	11.7	2.2	17.8	6.8	5.3	5.2	2.7	4.1	14.1	1.9	9.1	8.1	0.9	8.1	5.9	7.1	6.7	1.8	8.4	8.8		
QUOTE TERRENO	712.7	712.2	711.9	711.3	710.3	704.2	703.9	705.7	708.6	710.5	710.0	711.9	711.7	711.0	710.3	709.9	710.8	710.8	711.6	712.0	715.6	715.8	717.4	719.7	719.7	719.0	718.9	718.5	718.3	716.4	715.3	714.2	714.2	716.2	716.0	716.7	716.7	716.8	716.7	716.5	716.4	715.8	714.9	714.8	714.6	712.6	714.2	710.8	708.8	708.4	708.9
QUOTA PIANO PISTA	712.1		710.2								711.3				709.8			710.5		715.8		717.2				718.4		716.0		714.9		714.2		716.2		716.0		714.1		714.1		713.3		710.3							
COPERTURA MINIMA	1.00		1.00								2.00				1.00			1.00		1.00		1.00				1.00		1.00		1.00		1.00		1.00		1.00		1.00		1.00		1.00									

**Legenda Mappa**

- Picchetti
- Vertici
- SEZIONI
- - - Tracciato di Progetto
- Opere
- Area Occupazione Lavori
- Metanodotto in esercizio DN 250 (10")

Rev.	DATA	DESCRIZIONE	ELABORATO	VERIFICATO	APPROVATO
0	30/11/2022	EMMISSIONE PER APPALTO			

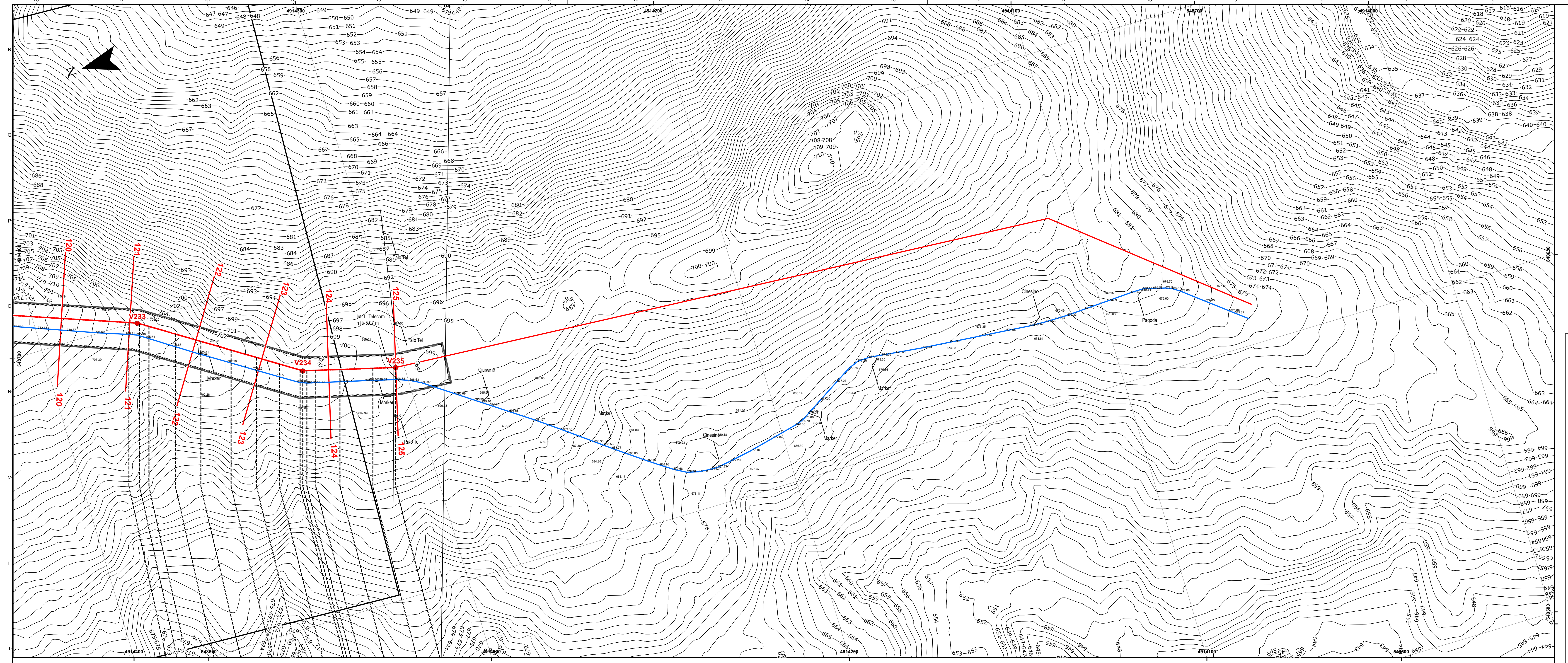
CLIENTE:

Riferimento Metanodotto Derivazione per Sestri Levante DN 400 (16"), DP 75 bar ed opere connesse  
 Progetto di Fattibilità Tecnico Economica

UNITA' 000  
 DIS-CIV-A-11282  
 Ref. SAIPEM: LB-A-61282

PROGETTO PISTA DA V.168 A V.235:  
 PLANIMETRIA - PROFILO

SCALA: 1:500

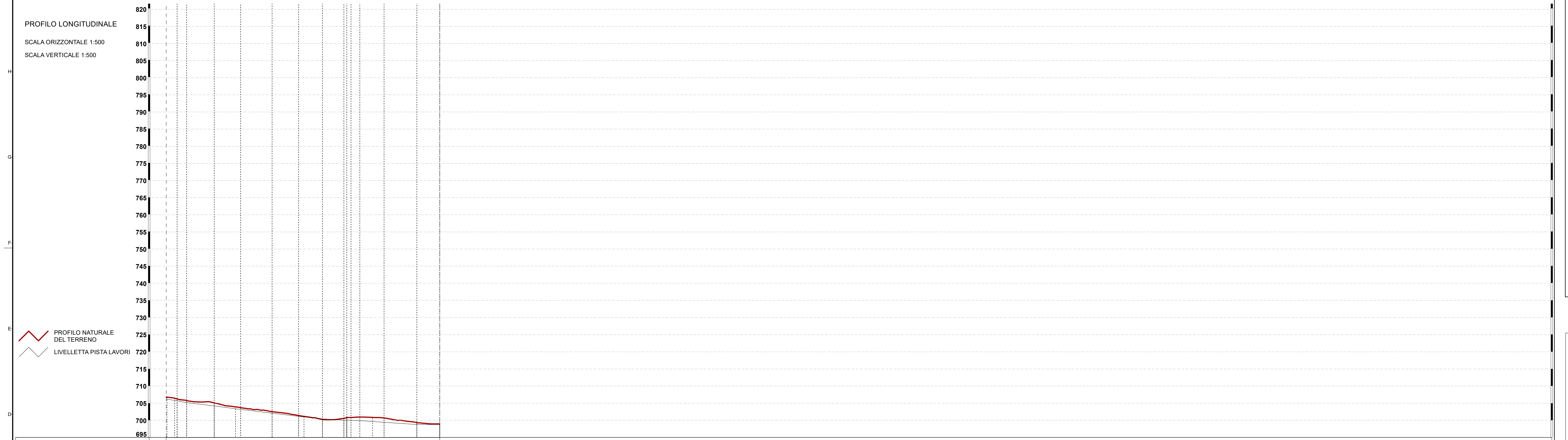
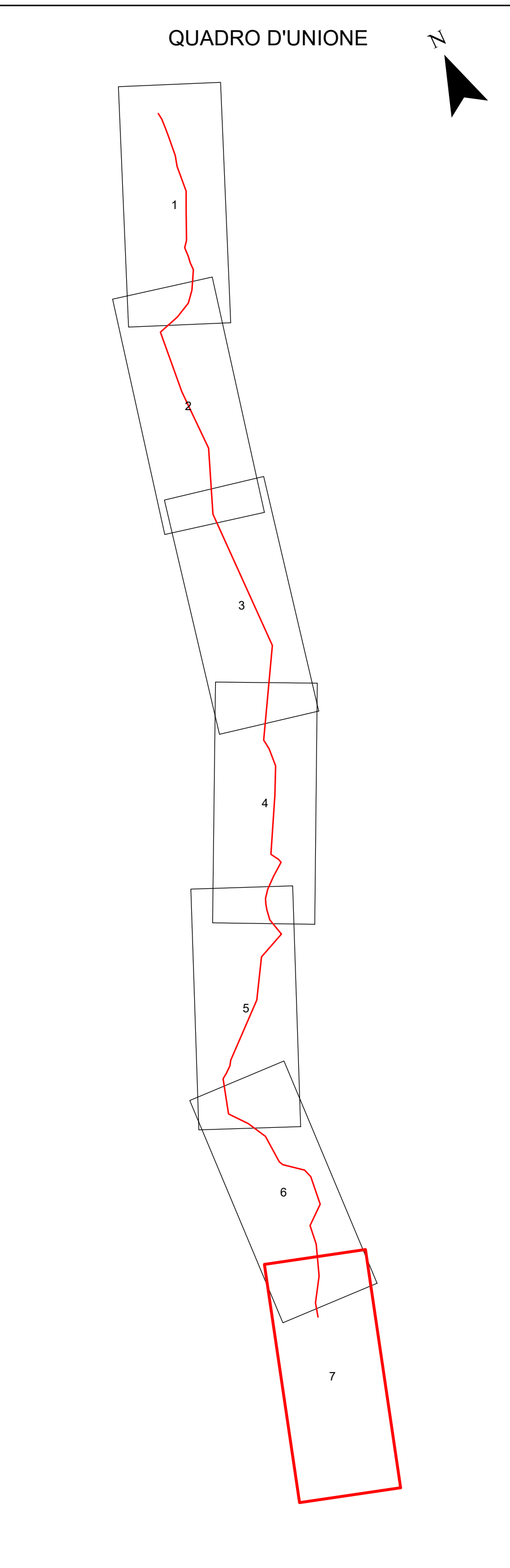


NOTE

- 1 - Tutte le eventuali opere di carattere temporaneo necessarie per il contenimento del materiale proveniente da scavi o sbancamento entro i limiti dell'area di passaggio sono a totale carico dell'Appaltatore. In particolare, l'Appaltatore dovrà sottoporre alla direzione lavori i progetti esecutivi di tali opere con congruo anticipo rispetto alla loro realizzazione.
- 2 - A fine lavori, l'Appaltatore dovrà rimuovere tutte le opere di carattere temporaneo realizzate, smaltire gli eventuali materiali eccedenti secondo le normative vigenti e ripristinare i luoghi secondo quanto previsto in progetto.
- 3 - A fine lavori, l'Appaltatore dovrà ripristinare le strade bianche e sterrate interferite dai lavori.
- 4 - Le sezioni trasversali sono rappresentate con vista avanti in senso gas.
- 5 - Le misure sono espresse in metri, salvo diversamente specificato.
- 6 - La quota del piano di posa rappresentata non include l'eventuale extra scavo necessario per realizzare il letto di posa, laddove previsto.

TABELLA COORDINATE VERTICI (WGS 1984-UTM ZONA 32N)

N.	E	N
V233	548699.60	4914371.01
V234	548672.39	4914328.75
V235	548665.51	4914302.50



No. SEZIONI	121				122			123			124		125			
No. PICCHETTI	V233												V234		V235	
DEFLESSIONI VERTICALI	3° 30'												3° 44'			
DEFLESSIONI ORIZZONTALI	12° 35'												18° 6'			
DISTANZE PROGRESSIVE	2400.2	2400.0	2414.0	2427.7	2439.9	2453.7	2467.2	2480.6	2494.1	2507.5	2520.9	2534.3	2547.7	2561.1	2574.5	
DISTANZE PARZIALI	2.92	8.0	6.2	1.5	9.2	7.8	1.6	5.4	6.3	1.2	6.3	3.7	3.3	9.6	6.7	
QUOTE TERRENO	706.8	705.8	705.1	703.9	702.5	701.4	701.1	700.2	699.8	699.8	698.9	698.9	698.9	698.9	698.9	
QUOTA PIANO PISTA	706.2		705.4			701.0			699.7						698.6	
COBERTURA MINIMA	1.00		2.00			1.00			1.00						1.00	

**Legenda Mappa**

- Picchetti
- Vertici
- SEZIONI
- - - Tracciato di Progetto
- ▬ Opere
- ▭ Area Occupazione Lavori
- Metanodotto in esercizio DN 250 (10")

Rev.	DATA	DESCRIZIONE	ELABORATO	VERIFICATO	APPROVATO	UNITA'
0	30/11/2022	EMMISSIONE PER APPALTO				
CLIENTE: <b>snam</b>   PROGETTISTA: <b>SAIPEM</b>   UNITA': <b>000</b> Rifacimento Metanodotto Derivazione per Sestri Levante DN 400 (16"), DP 75 bar ed opere connesse Progetto di Fattibilità Tecnico Economica DIS-CIV-A-11282 Ref. SAIPEM: LB-A-81282 REVISIONE: 0   FG: 7   DI: 7 PROGETTO PISTA DA V.168 A V.235: PLANIMETRIA - PROFILO   SCALA: 1:500						