

- NOTE
- Tutte le eventuali opere di carattere temporaneo necessarie per il contenimento del materiale proveniente da scavi o sbancamento entro i limiti dell'area di passaggio sono a totale carico dell'Appaltatore. In particolare, l'Appaltatore dovrà sottoporre alla direzione lavori i progetti esecutivi di tali opere con congruo anticipo rispetto alla loro realizzazione.
 - A fine lavori, l'Appaltatore dovrà rimuovere tutte le opere di carattere temporaneo realizzate, smaltire gli eventuali materiali eccedenti secondo le normative vigenti e ripristinare i luoghi secondo quanto previsto in progetto.
 - A fine lavori, l'Appaltatore dovrà ripristinare le strade bianche e sterrate interferite dai lavori.
 - Le sezioni trasversali sono rappresentate con vista avanti in senso gas.
 - Le misure sono espresse in metri, salvo diversamente specificato.
 - La quota del piano di posa rappresentata non include l'eventuale extra scavo necessario per realizzare il letto di posa, laddove previsto.

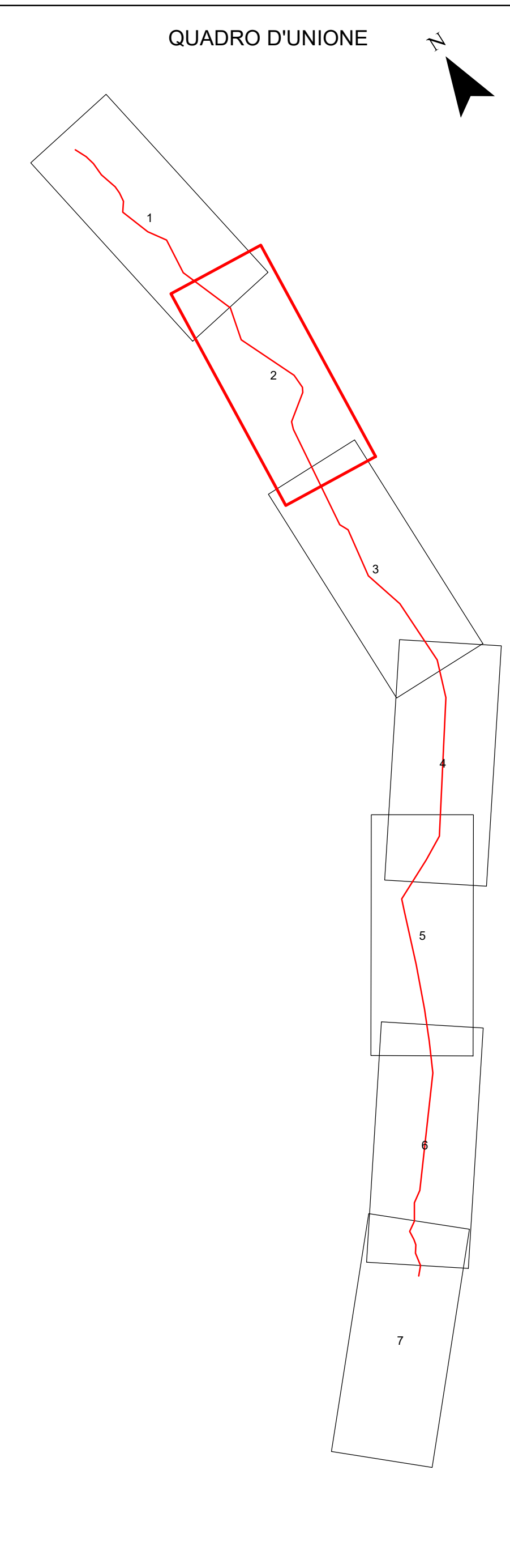
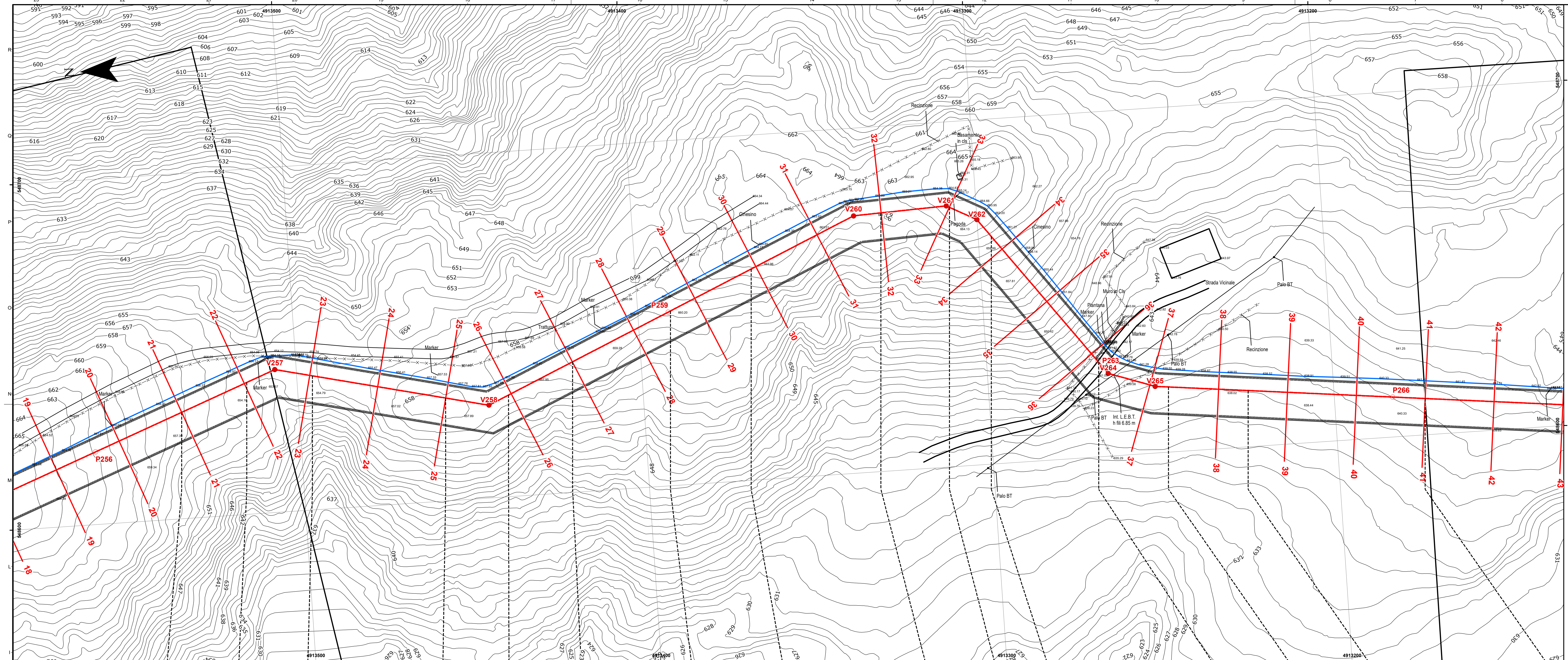
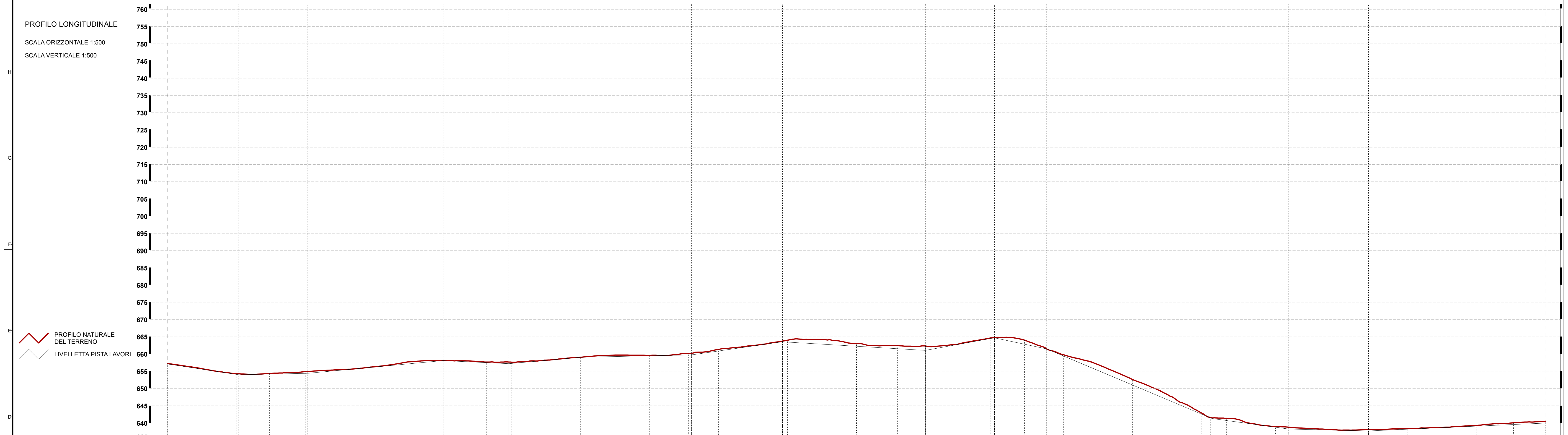


TABELLA COORDINATE VERTICI (WGS1984-UTM ZONA 32N)

N.	E	N
V257	548641.40	4913506.20
V258	548626.88	4913444.91
V260	548674.61	4913335.64
V261	548675.68	4913308.62
V262	548671.07	4913300.00
V264	548624.01	4913265.01
V265	548619.33	4913251.67



No. SEZIONI	21	22	23	24	25	26	27	28	29	30	31	32	33	34	35	36	37	38	39	40	41								
No PICCHETTI																													
DEFLESSIONI VERTICALI			9° 46'		4° 7'		V 8° 2'		V 7° 46'		V 3° 52'		V 7° 4'		V 11° 42'		V 13° 47'		V 22° 23'		V 10° 42'								
DEFLESSIONI ORIZZONTALI				H 34° 8'			H 36° 55'				H 21° 10'		H 30° 23'		H 25° 14'				H 15° 4'		H 6° 23'		H 3° 53'						
DISTANZE PROGRESSIVE	400.0		800.0		1200.0		1600.0		2000.0		2400.0		2800.0		3200.0		3600.0		4000.0		4400.0		4800.0						
DISTANZE PARZIALI		20	0.8	19.2	0.8	19.2	20	0.1	19.9	12.1	7.9	18.5	1.5	20	19.9	0.1	20	0.0	15.2	4.8	20	3.2	16.8	5.5	14.6	8.6	11.4	20	20
QUOTE TERRENO	657.1	654.1	654.4	656.3	658.1	657.3	659.8	659.6	660.2	661.3	662.7	663.8	662.3	664.7	661.5	659.8	651.0	652.7	642.8	641.5	639.1	638.8	639.1	637.9	638.1	638.4	639.3	640.5	
QUOTA PIANO PISTA	657.1	654.1	654.4	656.2	658.1	657.3	659.1	659.5	660.2	661.3	662.5	663.8	662.3	664.7	661.5	659.8	651.0	652.7	642.6	641.5	639.0	638.8	639.1	637.9	638.2	639.4	640.5	640.5	
COPERTURA MINIMA	1.00	1.00	1.00	1.00	1.00	1.00	1.00	1.00	1.00	1.00	1.00	1.00	1.00	1.00	1.00	1.00	1.00	1.00	1.00	1.00	1.00	1.00	1.00	1.00	1.00	1.00	1.00	1.00	

Legenda Mappa

- Picchetti
- Vertici
- SEZIONI
- - - Tracciato di Progetto
- Opere
- Area Occupazione Lavori
- Metanodotto in esercizio DN 250 (10")

0	30/11/2022	EMISSIONE							
Riv.	DATA	DESCRIZIONE	ELABORATO	VERIFICATO	APPROVATO	VIGNI	OLIVI	PROLOZZO	
CLIENTE		PROGETTISTA							
Rifacimento Metanodotto Derivazione per Sestri Levante DN 400 (16"), DP 75 bar ed opere connesse Progetto di Fattibilità Tecnico Economica			DIS-CIV-A-11284 Rev. SAIPEM (B-A) 000			UNTA			
PROGETTO PISTA DA V.244 A V.303: PLANIMETRIA - PROFILO			REVISIONE 0			FO. 2 DI 7			
			SCALA 1:500						

NOTE

- Tutte le eventuali opere di carattere temporaneo necessarie per il contenimento del materiale proveniente da scavi o sbancamento entro i limiti dell'area di passaggio sono a totale carico dell'Appaltatore. In particolare, l'Appaltatore dovrà sottoporre alla direzione lavori i progetti esecutivi di tali opere con congruo anticipo rispetto alla loro realizzazione.
- A fine lavori, l'Appaltatore dovrà rimuovere tutte le opere di carattere temporaneo realizzate, smaltire gli eventuali materiali eccedenti secondo le normative vigenti e ripristinare i luoghi secondo quanto previsto in progetto.
- A fine lavori, l'Appaltatore dovrà ripristinare le strade bianche e sterrate interferite dai lavori.
- Le sezioni trasversali sono rappresentate con vista avanti in senso gas.
- Le misure sono espresse in metri, salvo diversamente specificato.
- La quota del piano di posa rappresentata non include l'eventuale extra scavo necessario per realizzare il letto di posa, laddove previsto.

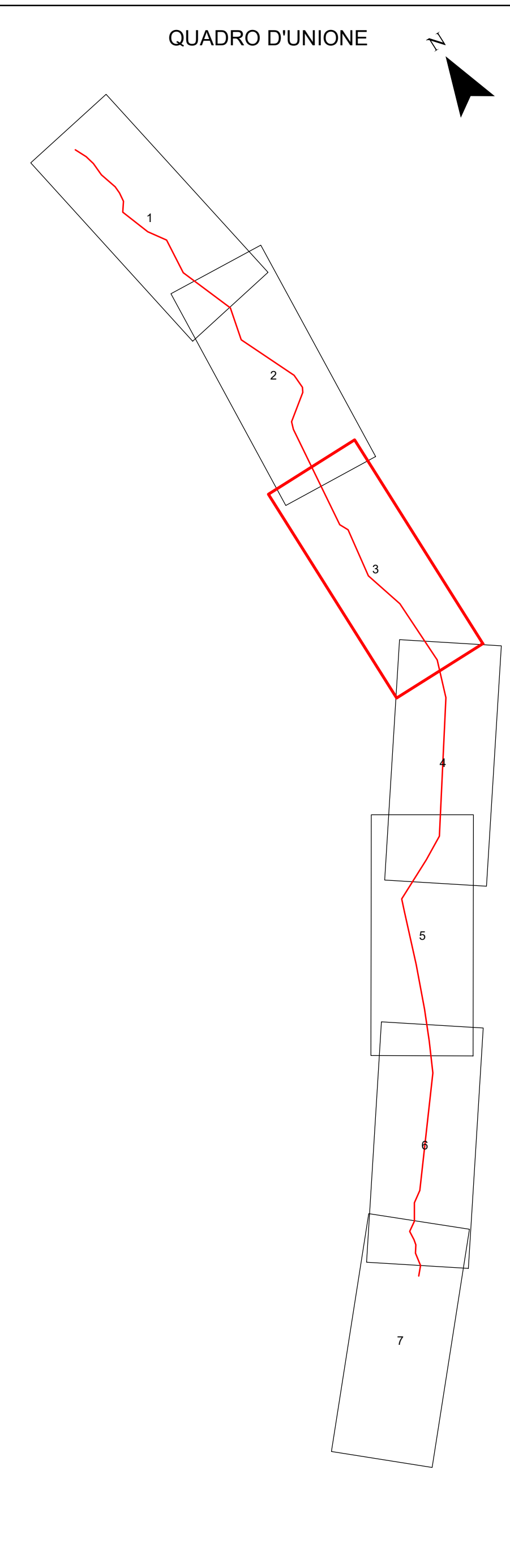
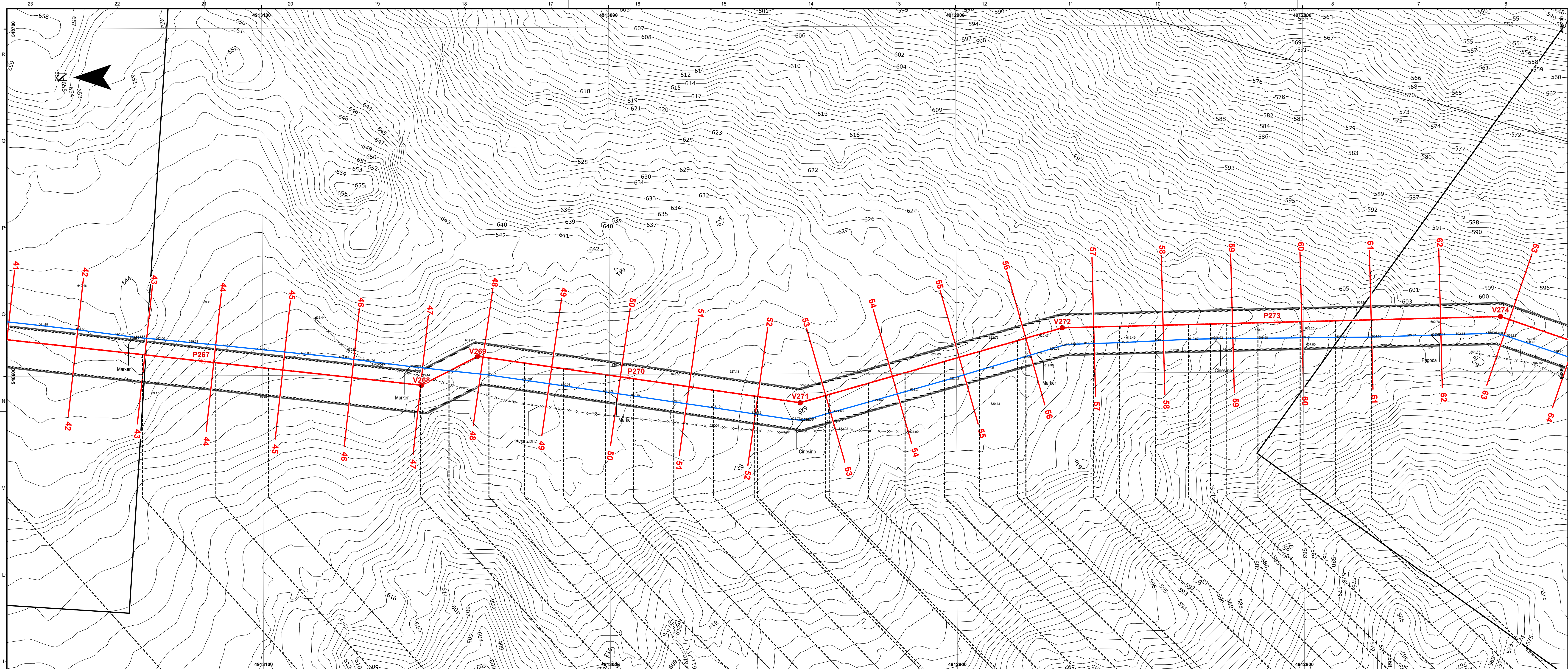
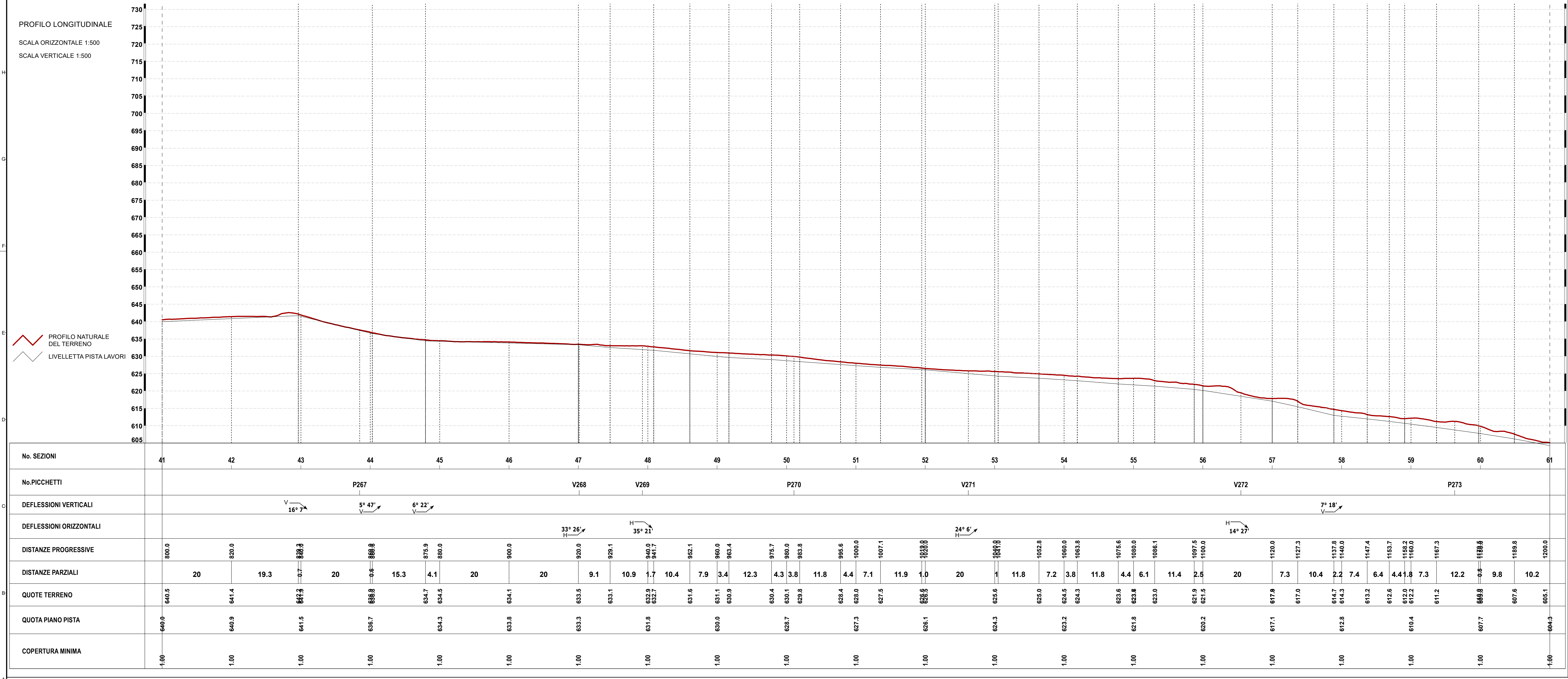


TABELLA COORDINATE VERTICI (WGS1984-UTM ZONA 32N)

N.	E	N
V268	548597.05	4913054.25
V269	548605.32	4913038.01
V271	548591.67	4912945.09
V272	548613.00	4912869.46



Legenda Mappa

- Picchetti
- Vertici
- SEZIONI
- - - Tracciato di Progetto
- Opere
- Area Occupazione Lavori
- Metanodotto in esercizio DN 250 (10")

Rev.	DATA	EMMISSIONE	DESCRIZIONE	ELABORATO	VERIFICATO	APPROVATO	VIGNI	OLIVI	PROLOZZO
0	30/11/2022	EMMISSIONE							
							COMMESSA SNAIM MIDR043		
							COMMESSA SAIPEM 03133-156A		
							UNITA	000	
							DIS-CIV-A-11284 REV SAIPEM 18-A-01104		
							REVISIONE	0	
							PROGETTO PISTA DA V.244 A V.303: PLANIMETRIA - PROFILO		
							FO. 3	DI 7	
							SCALA	1:500	

- NOTE**
- Tutte le eventuali opere di carattere temporaneo necessarie per il contenimento del materiale proveniente da scavi o sbancamento entro i limiti dell'area di passaggio sono a totale carico dell'Appaltatore. In particolare, l'Appaltatore dovrà sottoporre alla direzione lavori i progetti esecutivi di tali opere con congruo anticipo rispetto alla loro realizzazione.
 - A fine lavori, l'Appaltatore dovrà rimuovere tutte le opere di carattere temporaneo realizzate, smaltire gli eventuali materiali eccedenti secondo le normative vigenti e ripristinare i luoghi secondo quanto previsto in progetto.
 - A fine lavori, l'Appaltatore dovrà ripristinare le strade bianche e sterrate interferite dai lavori.
 - Le sezioni trasversali sono rappresentate con vista avanti in senso gas.
 - Le misure sono espresse in metri, salvo diversamente specificato.
 - La quota del piano di posa rappresentata non include l'eventuale extra scavo necessario per realizzare il letto di posa, laddove previsto.

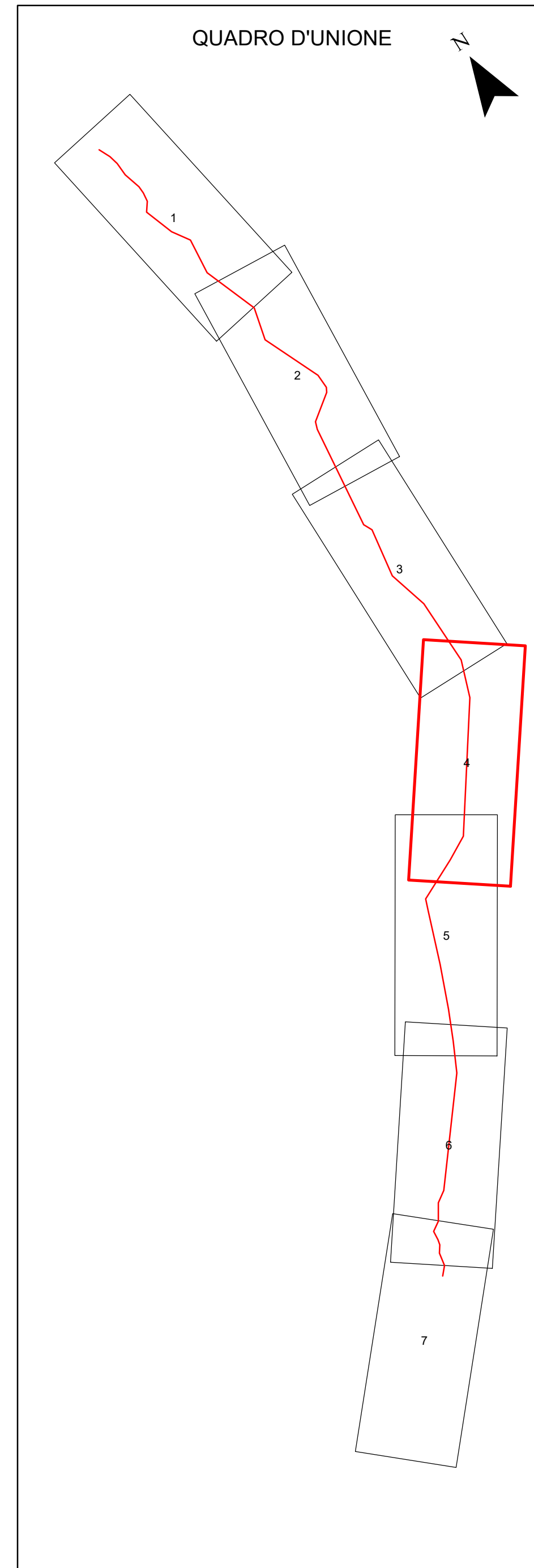
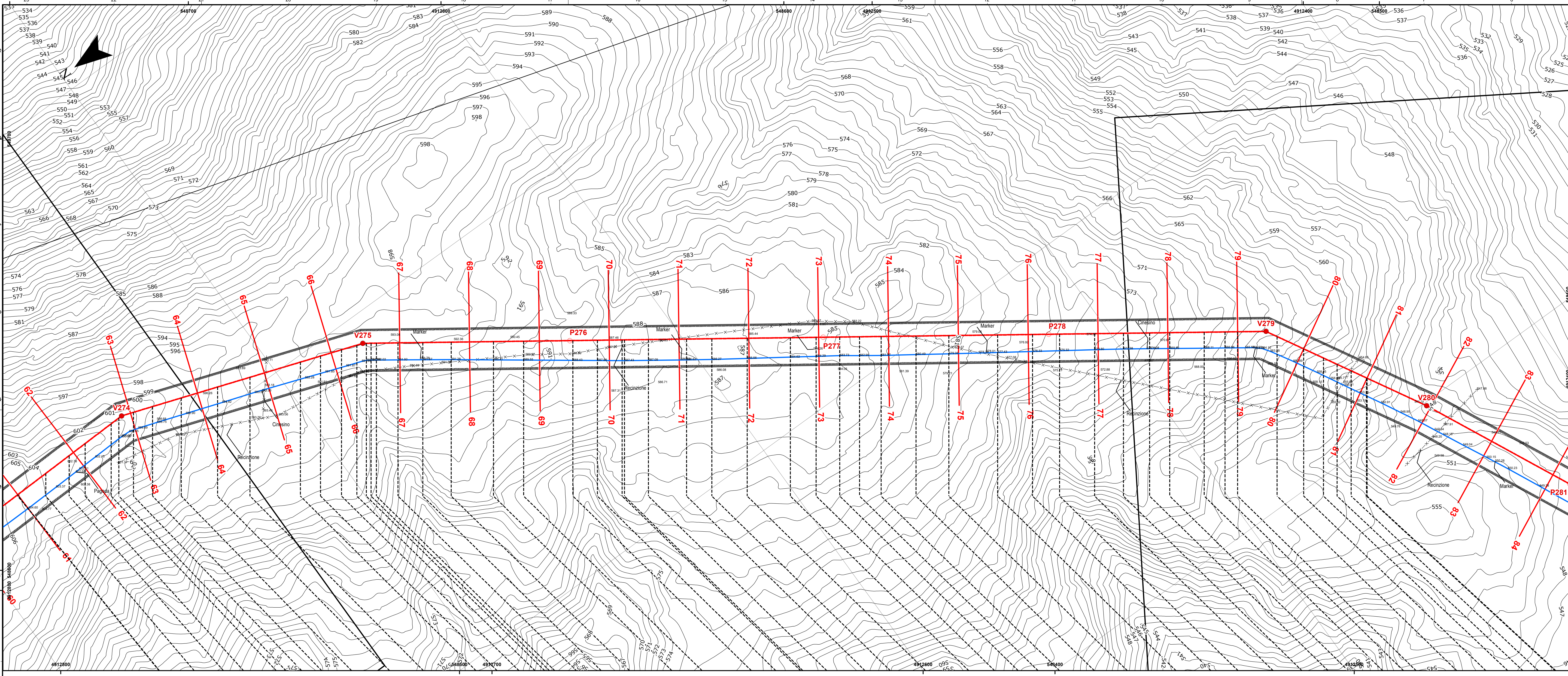
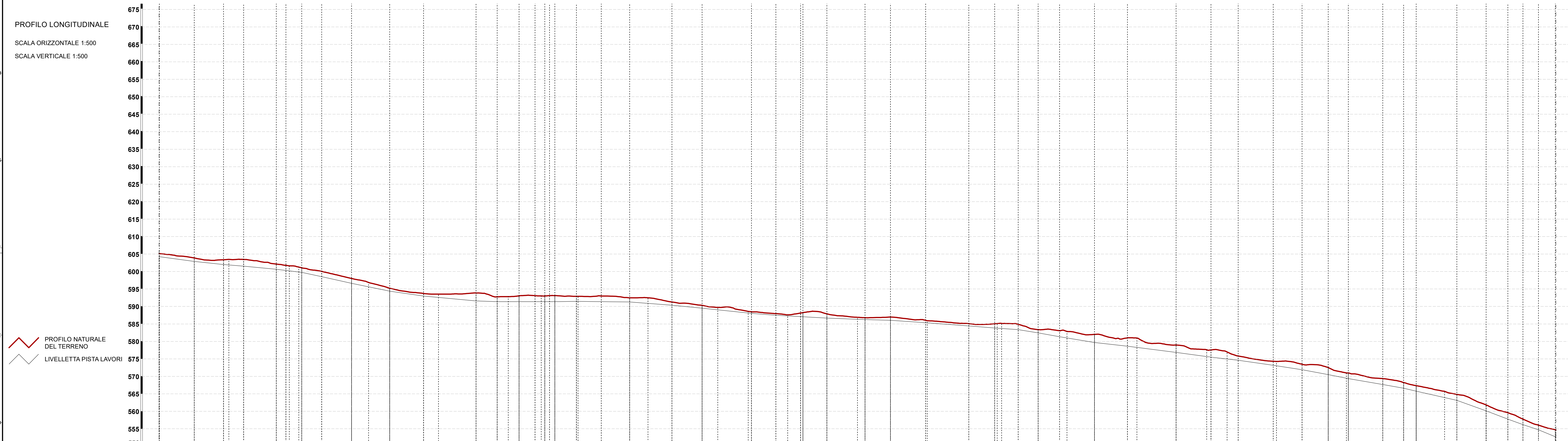


TABELLA COORDINATE VERTICI (WGS1984-UTM ZONA 32N)

N.	E	N
V274	548615.86	4912743.14
V275	548592.17	4912675.00
V279	548443.27	4912463.51



No. SEZIONI	61	62	63	64	65	66	67	68	69	70	71	72	73	74	75	76	77	78	79	80	81			
No. PICCHETTI			V274			V275				P276			P277			P278				V279				
DEFLESSIONI VERTICALI			3° 4'			5° 32'							4° 51'									7° 21'		
DEFLESSIONI ORIZZONTALI			20° 28'			15° 58'																25° 34'		
DISTANZE PROGRESSIVE	0.0	1000.0	2101.1	2185.5	2220.0	2242.2	2260.0	2281.1	2300.0	2323.6	2348.8	2376.6	2400.0	2422.2	2440.0	2460.0	2480.0	2500.0	2520.0	2542.2	2560.0	2581.1	2600.0	
DISTANZE PARZIALI	0.1	10.0	8.4	1.54	2.8	3.7	4.6	2.8	1.5	2.2	3.7	2.8	1.5	2.2	3.7	2.2	1.5	2.2	3.7	2.8	1.5	2.2	3.7	
QUOTE TERRENO	605.1	603.9	602.4	601.5	600.0	598.5	597.7	597.5	597.5	597.3	597.0	596.8	596.5	596.2	595.9	595.6	595.3	595.0	594.7	594.4	594.1	593.8	593.5	593.2
QUOTA PIANO PISTA	604.3	601.9	601.9	601.9	601.5	601.4	601.4	601.4	601.4	601.3	601.0	600.8	600.5	600.2	600.0	600.0	600.0	600.0	600.0	600.0	600.0	600.0	600.0	600.0
COPERTURA MINIMA	1.00	1.00	1.00	1.00	1.00	1.00	1.00	1.00	1.00	1.00	1.00	1.00	1.00	1.00	1.00	1.00	1.00	1.00	1.00	1.00	1.00	1.00	1.00	

Legenda Mappa

- Picchetti
- Vertici
- SEZIONI
- Tracciato di Progetto
- Opere
- Area Occupazione Lavori
- Metanodotto in esercizio DN 250 (10")

REV.	DATA	EMISSIONE	DESCRIZIONE	ELABORATO	VERIFICATO	APPROVATO	VIGNI	OLIVI	PAOLOZZI
0	30/11/2022	EMISSIONE							
CLIENTE		PROGETTISTA		COMMESSA		UNITA'			
snam		SAIPEM		COMMESSA SNAIM		000			
				COMMESSA SAIPEM					
				03133-19A					
Rifacimento Metanodotto Derivazione per Sestri Levante DN 400 (16"), DP 75 bar ed opere connesse							DIS-CIV-A-11284		
Progetto di Fattibilità Tecnico Economica							REV SAPEM (B-A) 011M		
PROGETTO PISTA TRATTO DA V.244 A V.303: PLANIMETRIA - PROFILO							REVISIONE 0		
							FG. 4 DI 7		
							SCALA 1:500		

- NOTE
- 1 - Tutte le eventuali opere di carattere temporaneo necessarie per il contenimento del materiale proveniente da scavi o smantamento entro i limiti dell'area di passaggio sono a totale carico dell'Appaltatore. In particolare, l'Appaltatore dovrà sottoporre alla direzione lavori i progetti esecutivi di tali opere con congruo anticipo rispetto alla loro realizzazione.
 - 2 - A fine lavori, l'Appaltatore dovrà rimuovere tutte le opere di carattere temporaneo realizzate, smaltire gli eventuali materiali eccedenti secondo le normative vigenti e ripristinare i luoghi secondo quanto previsto in progetto.
 - 3 - A fine lavori, l'Appaltatore dovrà ripristinare le strade bianche e sterrate interferite dai lavori.
 - 4 - Le sezioni trasversali sono rappresentate con vista avanti in senso gas.
 - 5 - Le misure sono espresse in metri, salvo diversamente specificato.
 - 6 - La quota del piano di posa rappresentata non include l'eventuale extra scavo necessario per realizzare il letto di posa, laddove previsto.

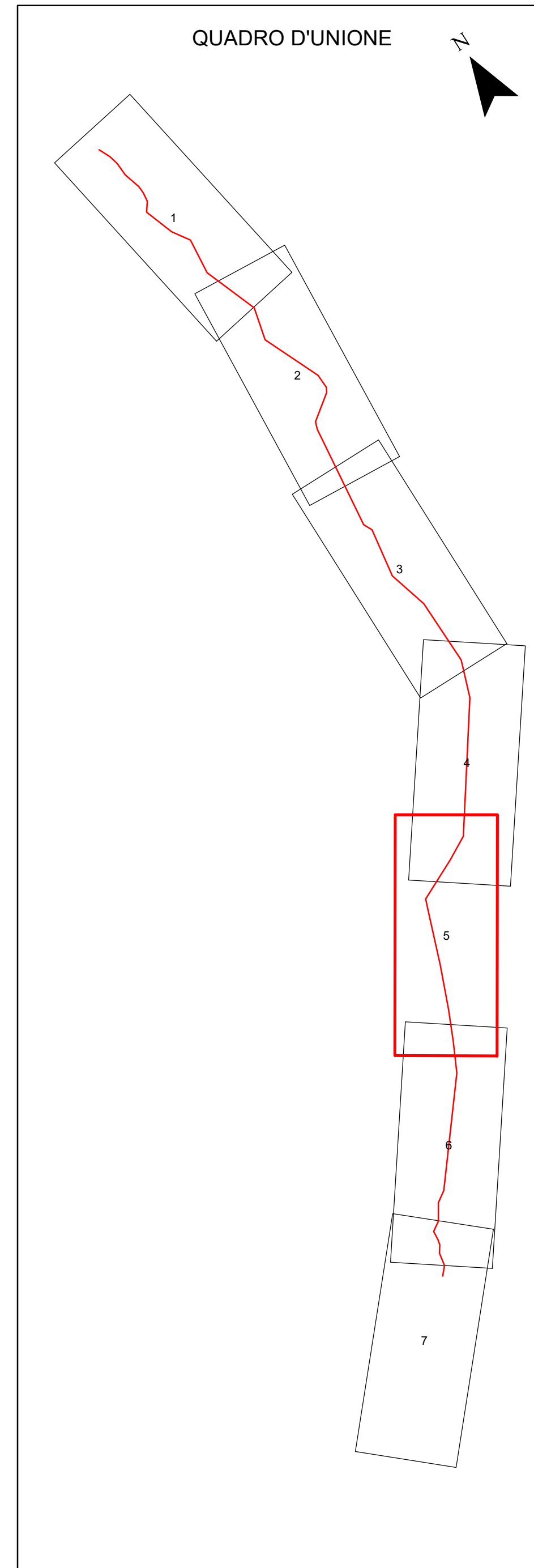
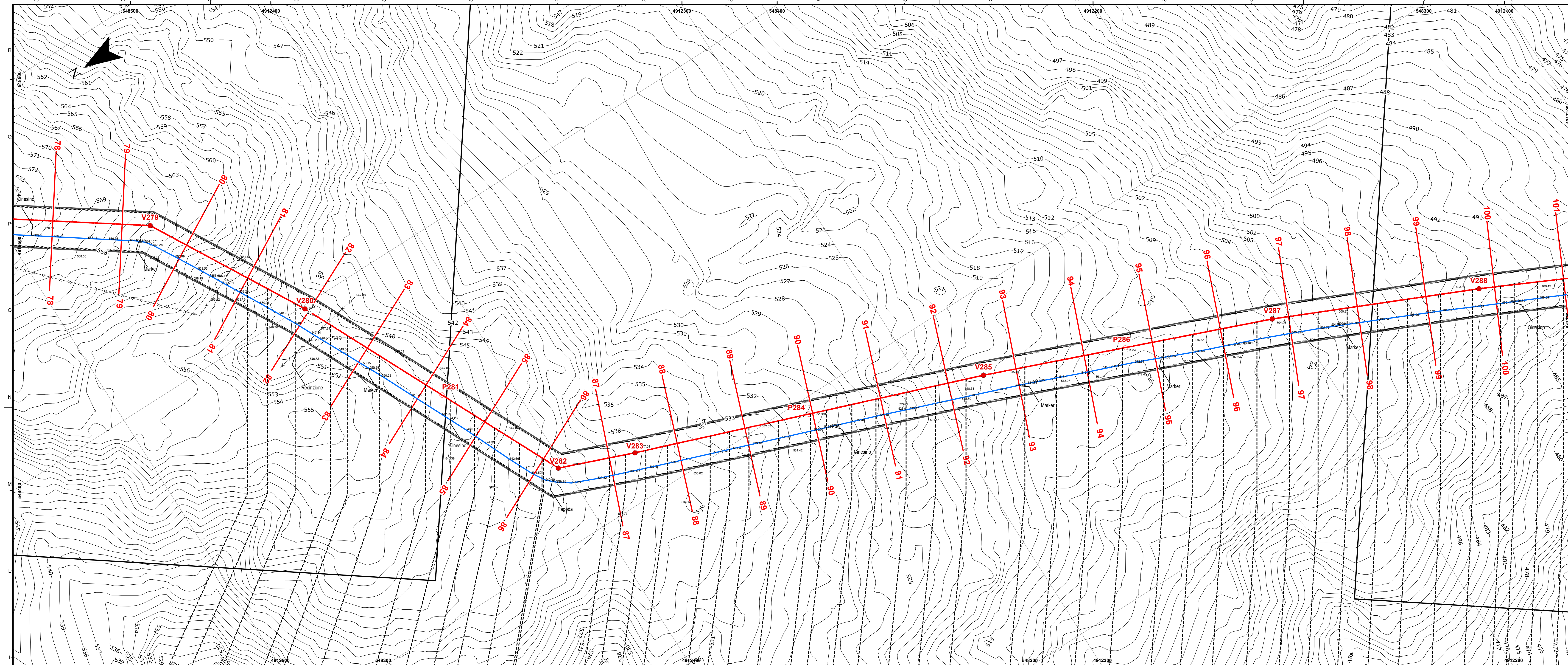


TABELLA COORDINATE VERTICI (WGS1984-UTM ZONA 32N)

N.	E	N
V280	548399.07	4912438.74
V282	548321.20	4912401.72
V283	548313.07	4912380.71
V285	548278.01	4912283.93
V287	548247.03	4912205.01
V288	548222.42	4912150.05



No. SEZIONI	81	82	83	84	85	86	87	88	89	90	91	92	93	94	95	96	97	98	99	100	101				
No. PICCHETTI		V280		P281		V282	V283		P284		V285		P286		V287		V288								
DEFLESSIONI VERTICALI		21° 56'	3° 41'	11° 42'	7° 20'	4° 35'					6° 23'	10° 52'	3° 9'	7° 52'											
DEFLESSIONI ORIZZONTALI			3° 50'			43° 25'					1° 13'			1° 30'											
DISTANZE PROGRESSIVE	1600.0	1606.6	1615.5	1620.0	1627.5	1633.4	1640.0	1644.1	1651.8	1658.5	1665.2	1672.0	1678.7	1685.4	1692.1	1698.8	1705.5	1712.2	1718.9	1725.6	1732.3	1739.0			
DISTANZE PARZIALI	6.6	8.9	4.5	7.5	5.8	6.7	4.0	15.7	8.4	8.0	3.5	3.3	8.5	7.6	8.8	8.5	7.6	8.8	8.5	7.6	8.8	8.5	7.6		
QUOTE TERRENO	544.6	541.5	548.4	548.1	548.3	548.8	549.8	549.9	542.7	541.8	539.1	538.7	537.9	536.8	535.8	534.3	533.6	533.2	532.3	529.8	529.8	527.6	524.9	523.4	
QUOTA PIANO PISTA	652.7		547.2		546.2		545.8		541.0		538.5		538.2		535.2		532.8		529.6		528.6		524.9		519.4
COPERTURA MINIMA	1.00		1.00		1.00		1.00		1.00		1.00		1.00		1.00		1.00		1.00		1.00		1.00		1.00

Legenda Mappa

- Picchetti
- Vertici
- SEZIONI
- - - - - Tracciato di Progetto
- Opere
- Area Occupazione Lavori
- Metanodotto in esercizio DN 250 (10")

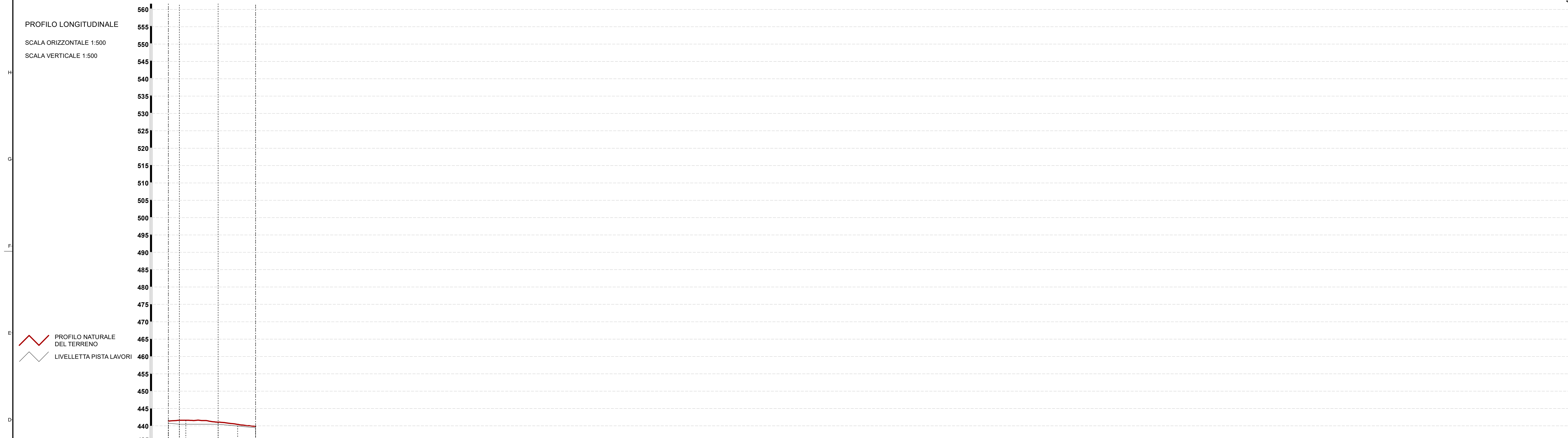
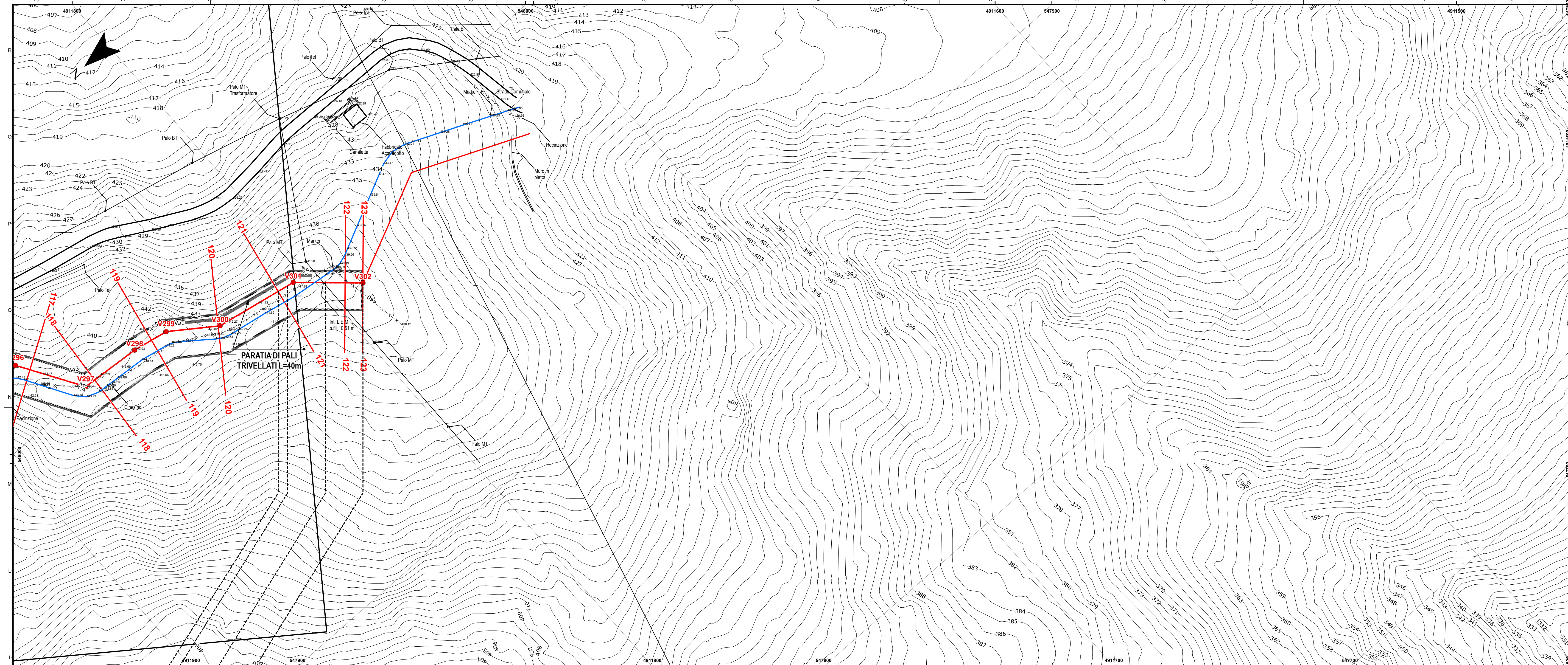
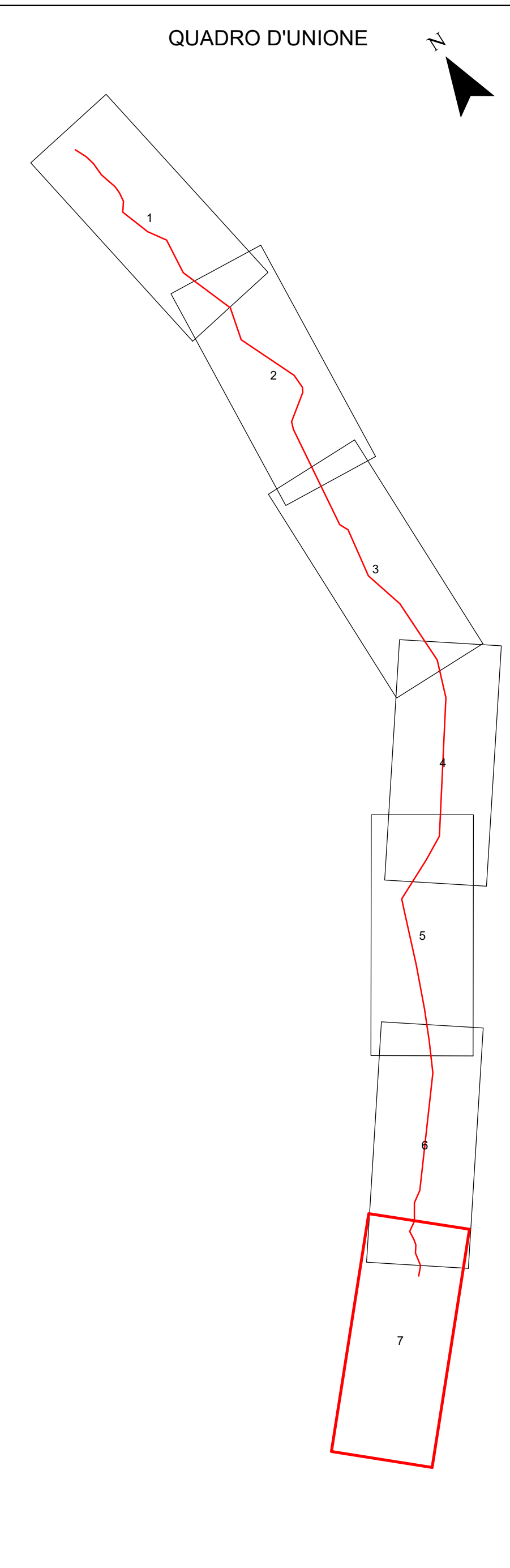
Rev.	DATA	EMMISSIONE	DESCRIZIONE	ELABORATO	VERIFICATO	APPROVATO	UNTA
0	30/11/2022	EMMISSIONE					000

CLIENTE: **snam**
 PROGETTISTA: **SAIPEM**
 Riferimento Metanodotto Derivazione per Sestri Levante DN 400 (16"), DP 75 bar ed opere connesse Progetto di Fattibilità Tecnico Economica
 DIS-CIV-A-11284 Rev. SAPEM (B-A-8114)
 REVISIONE: 0
 PROGETTO PISTA DA V.244 A V.303: PLANIMETRIA - PROFILO
 FO. 5 DI 7
 SCALA: 1:500

NOTE

- Tutte le eventuali opere di carattere temporaneo necessarie per il contenimento del materiale proveniente da scavi o sbancamento entro i limiti dell'area di passaggio sono a totale carico dell'Appaltatore. In particolare, l'Appaltatore dovrà sottoporre alla direzione lavori i progetti esecutivi di tali opere con congruo anticipo rispetto alla loro realizzazione.
- A fine lavori, l'Appaltatore dovrà rimuovere tutte le opere di carattere temporaneo realizzate, smaltire gli eventuali materiali eccedenti secondo le normative vigenti e ripristinare i luoghi secondo quanto previsto in progetto.
- A fine lavori, l'Appaltatore dovrà ripristinare le strade bianche e sterrate interferite dai lavori.
- Le sezioni trasversali sono rappresentate con vista avanti in senso gas.
- Le misure sono espresse in metri, salvo diversamente specificato.
- La quota del piano di posa rappresentata non include l'eventuale extra scavo necessario per realizzare il letto di posa, laddove previsto.

TABELLA COORDINATE VERTICI (WGS1984-UTM ZONA 32N)		
N.	E	N
V301	547984.04	4911804.88
V302	547970.71	4911789.86



No. SEZIONI	121	122	123
No. PICCHETTI	V301		V302
DEFLESSIONI VERTICALI	5° 8'		5° 21'
DEFLESSIONI ORIZZONTALI	H 30° 58'		
DISTANZE PROGRESSIVE	2400.0 2400.4	2414.4 2420.0	2425.1
DISTANZE PARZIALI	3.2	11.2	5.7 5.1
QUOTE TERRENO	441.4 441.8	441.1 440.4	439.4 439.9
QUOTA PIANO PISTA	440.8	439.3	439.4
COPERTURA MINIMA	1.00	1.00	1.00

Legenda Mappa

- Picchetti
- Vertici
- SEZIONI
- - - - Tracciato di Progetto
- Opere
- ▭ Area Occupazione Lavori
- Metanodotto in esercizio DN 250 (10")

Rev.	DATA	DESCRIZIONE	ELABORATO	VERIFICATO	APPROVATO	UNITA'
0	30/11/2022	EMMISSIONE				
			PROGETTISTA			
				COMMESSA 04M MUDORG		000
				COMMESSA SAIPEM 030133-19A		
Rifacimento Metanodotto Derivazione per Sestri Levante DN 400 (16"), DP 75 bar ed opere connesse Progetto di Fattibilità Tecnica Economica						DIS-CIV-A-11284 R1 SAIPEM (S-A-8114)
PROGETTO PISTA DA V.244 A V.303: PLANIMETRIA - PROFILO						REVISIONE 0 FIG. 7 DI 7 SCALA 1:500