

- NOTE**
- 1 - Tutte le eventuali opere di carattere temporaneo necessarie per il contenimento del materiale proveniente da scavi o sbancamento entro i limiti dell'area di passaggio sono a totale carico dell'Appaltatore. In particolare, l'Appaltatore dovrà sottoporre alla direzione lavori i progetti esecutivi di tali opere con congruo anticipo rispetto alla loro realizzazione.
 - 2 - A fine lavori, l'Appaltatore dovrà rimuovere tutte le opere di carattere temporaneo realizzate, smaltire gli eventuali materiali eccedenti secondo le normative vigenti e ripristinare i luoghi secondo quanto previsto in progetto.
 - 3 - A fine lavori, l'Appaltatore dovrà ripristinare le strade bianche e sterrate interferite dai lavori.
 - 4 - Le sezioni trasversali sono rappresentate con vista avanti in senso gas.
 - 5 - Le misure sono espresse in metri, salvo diversamente specificato.
 - 6 - La quota del piano di posa rappresentata non include l'eventuale extra scavo necessario per realizzare il letto di posa, laddove previsto.

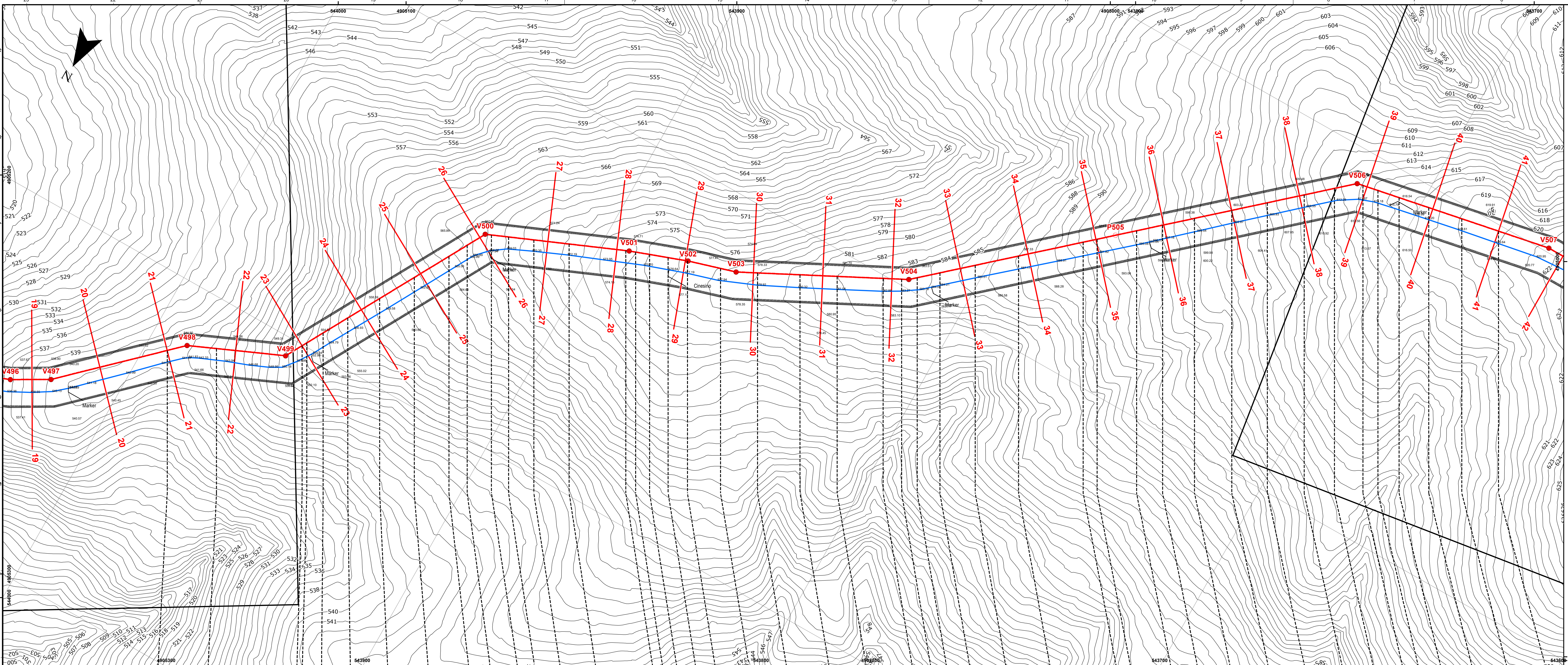
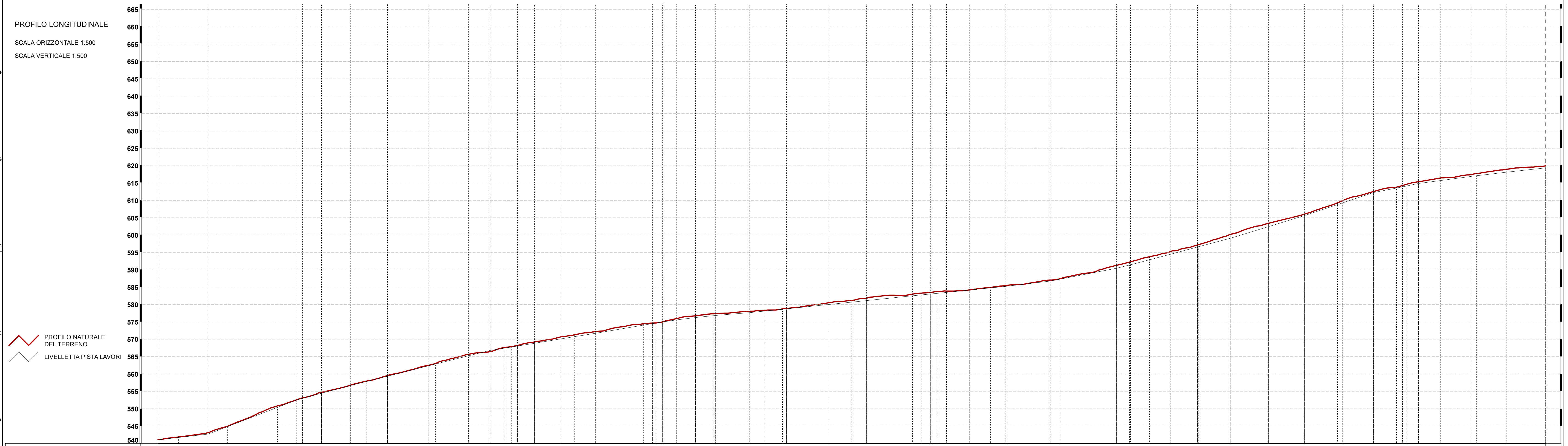


TABELLA COORDINATE VERTICI (WGS1984-UTM ZONA 32N)

N.	E	N
V498	543989.54	4905216.54
V499	543963.39	4905205.13
V500	543930.53	4905146.32
V501	543892.09	4905130.08
V502	543875.87	4905124.23
V503	543862.29	4905120.16
V504	543817.88	4905097.52
V506	543719.00	4905009.76



No. SEZIONI	21	22	23	24	25	26	27	28	29	30	31	32	33	34	35	36	37	38	39	40	41
No. PICCHETTI	V498	V499	V500	V501	V502	V503	V504	P505	V506												
DEFLESSIONI VERTICALI	14° 26'	4° 43'	3° 37'					4° 9'	3° 16'						7° 27'	4° 18'					
DEFLESSIONI ORIZZONTALI	19° 54'	37° 13'	37° 54'			3° 3'	3° 10'	10° 20'		14° 34'									30° 41'		
DISTANZE PROGRESSIVE	400.0	414.4	420.0	440.0	447.1	454.4	460.0	466.2	472.9	479.9	486.6	493.3	500.0	506.7	513.4	520.1	526.8	533.5	540.2	546.9	553.6
DISTANZE PARZIALI	14.4	5.6	20	016	5.5	8.3	4.6	6.2	11.7	2.1	9.6	6.2	4.3	3.6	4.9	7.3	4.1	6.1	13.9	2.2	9.4
QUOTE TERRENO	541.1	543.1	544.9	552.8	554.7	556.6	558.5	560.4	562.3	564.2	566.1	568.0	569.9	571.8	573.7	575.6	577.5	579.4	581.3	583.2	585.1
QUOTA PIANO PISTA	541.0	543.8	555.5	557.5	559.5	561.5	563.5	565.5	567.5	569.5	571.5	573.5	575.5	577.5	579.5	581.5	583.5	585.5	587.5	589.5	591.5
COPERTURA MINIMA	1.00	1.00	2.00	1.00	1.00	1.50	1.00	1.00	1.00	2.00	1.00	1.00	1.00	1.00	1.00	1.00	1.00	1.00	1.00	1.00	1.00

Legenda Mappa

- Picchetti
- Vertici
- SEZIONI
- Tracciato di Progetto
- Opere
- Area Occupazione Lavori
- Metanodotto in esercizio DN 250 (10")

Rev.	DATA	EMISIONE	DESCRIZIONE	ELABORATO	VERIFICATO	APPROVATO	UNITA'
0	30/11/2022	EMISIONE		VIGNI	OLMI		PROLOZZO

CLIENTE: **snam** PROJECTISTA: **SAIPEM**

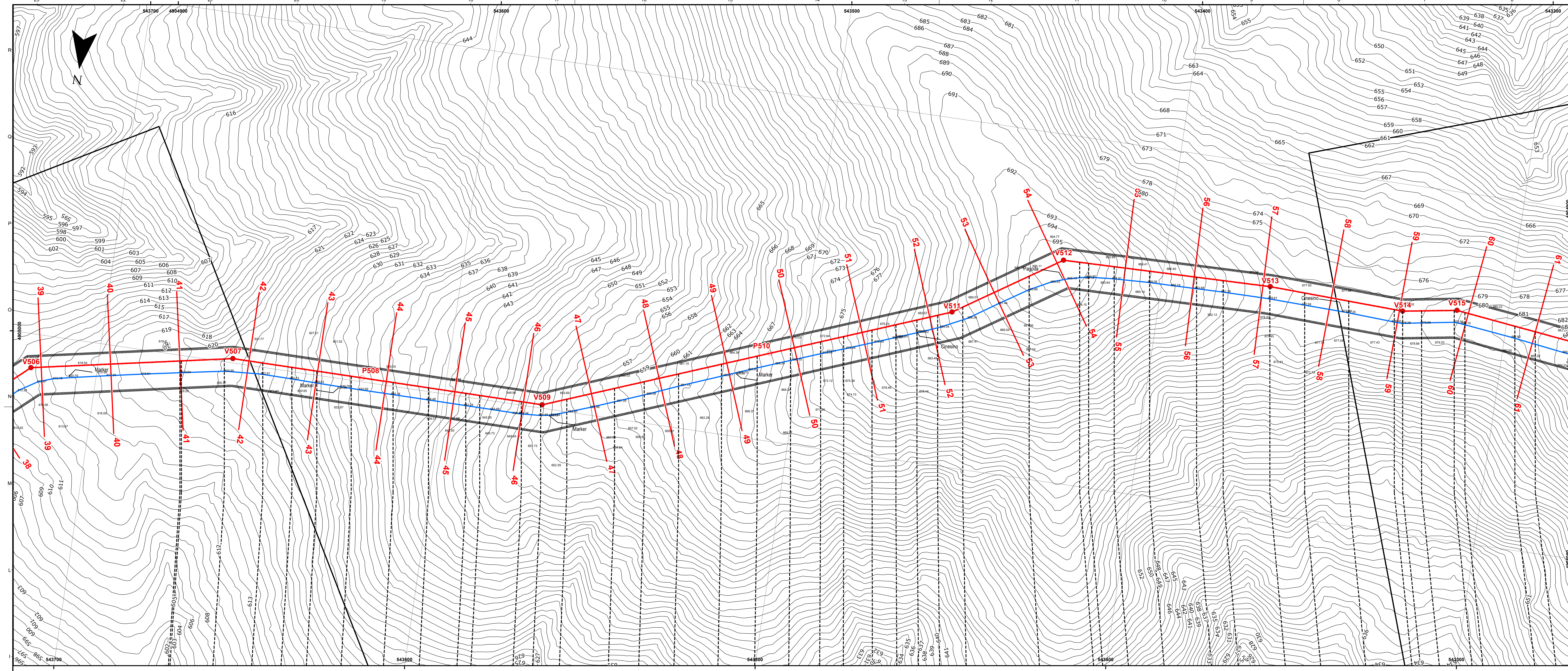
Rifacimento Metanodotto Derivazione per Sestri Levante DN 400 (16"), DP 75 bar ed opere connesse Progetto di Fattibilità Tecnico Economica

DIS-CIV-A-11380
 RE: SAIPEM- L.B.A-1380

PROGETTO PISTA TRATTO DA V.485 A V.545 PLANIMETRIA - PROFILO

REVISIONE: 0

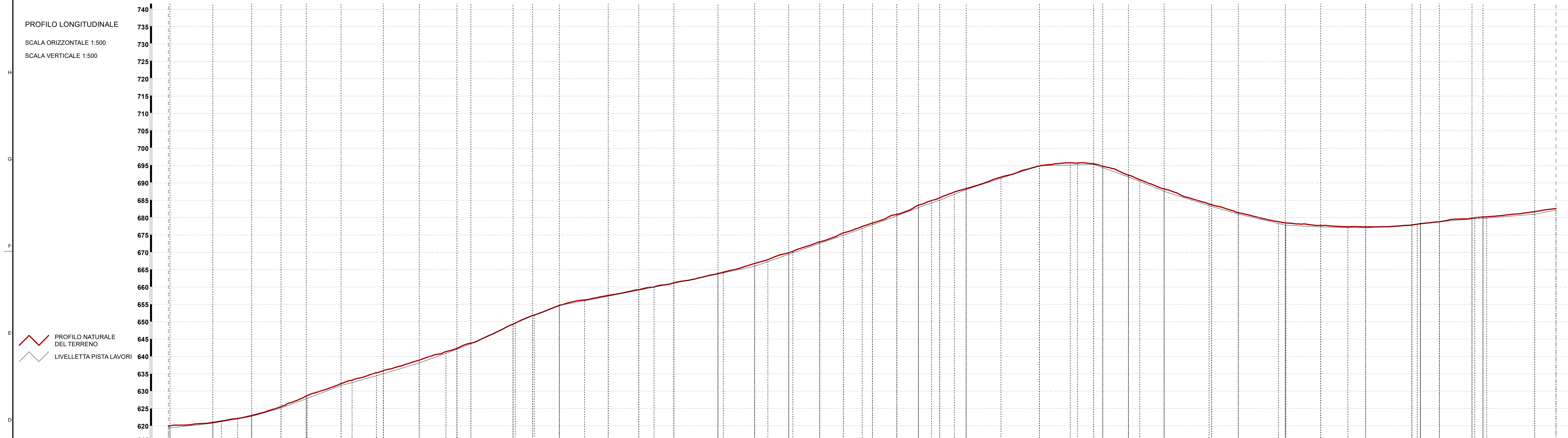
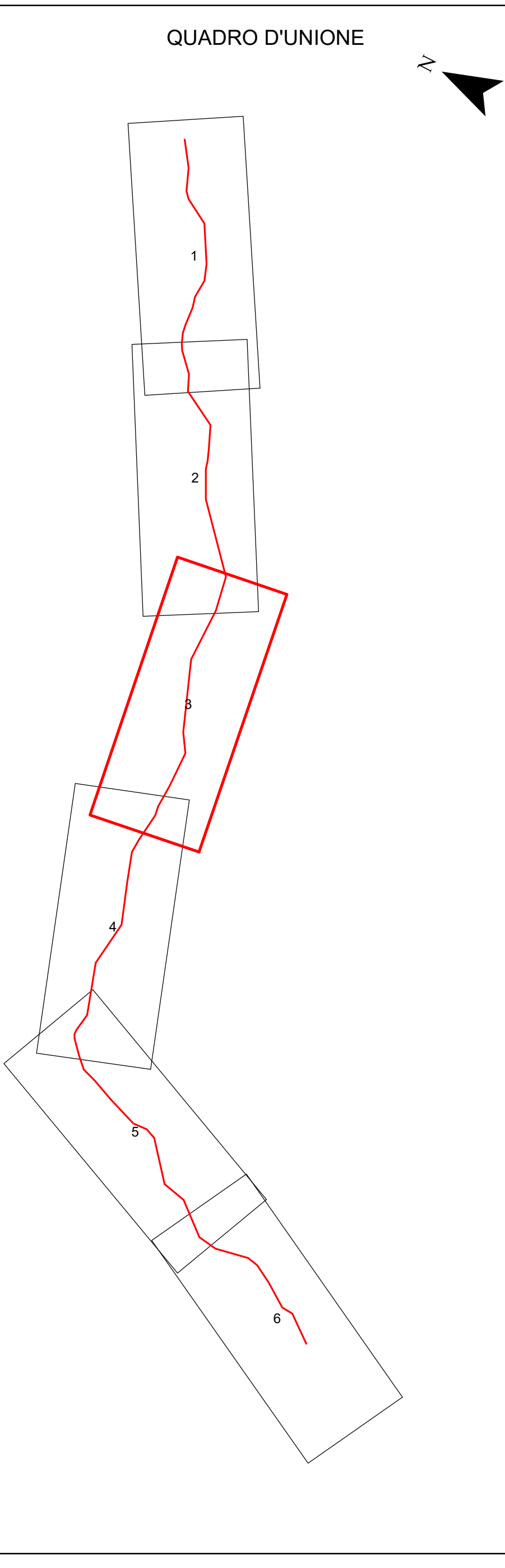
FO. 2 DI 6
 SCALA: 1:500



DOCUMENTI DI RIFERIMENTO	
PROGETTO PISTA TRATTO DA V.485 A V.545- SEZIONI TRASVERSALI	DIS-CIV-E-11381

- NOTE
- 1 - Tutte le eventuali opere di carattere temporaneo necessarie per il contenimento del materiale proveniente da scavi o sbancamento entro i limiti dell'area di passaggio sono a totale carico dell'Appaltatore. In particolare, l'Appaltatore dovrà sottoporre alla direzione lavori i progetti esecutivi di tali opere con congruo anticipo rispetto alla loro realizzazione.
 - 2 - A fine lavori, l'Appaltatore dovrà rimuovere tutte le opere di carattere temporaneo realizzate, smaltire gli eventuali materiali eccedenti secondo le normative vigenti e ripristinare i luoghi secondo quanto previsto in progetto.
 - 3 - A fine lavori, l'Appaltatore dovrà ripristinare le strade bianche e sterrate interferite dai lavori.
 - 4 - Le sezioni trasversali sono rappresentate con vista avanti in senso gas.
 - 5 - Le misure sono espresse in metri, salvo diversamente specificato.
 - 6 - La quota del piano di posa rappresentata non include l'eventuale extra scavo necessario per realizzare il letto di posa, laddove previsto.

TABELLA COORDINATE VERTICI (WGS1984-UTM ZONA 32N)		
N.	E	N
V507	543661.77	4904998.74
V509	543571.64	4904999.01
V511	543458.60	4904955.43
V512	543428.96	4904935.98
V513	543368.87	4904934.89
V514	543330.10	4904936.35
V515	543314.67	4904933.87



No. SEZIONI	41	42	43	44	45	46	47	48	49	50	51	52	53	54	55	56	57	58	59	60	61			
No. PICCHETTI																								
DEFLESSIONI VERTICALI		V 3° 46'	V 6° 24'	V 5° 8'		V 10° 41'		V 7° 12'		V 3° 28'		V 16° 42'		V 21° 5'		V 4° 22'		V 9° 54'		V 5° 0'		V 6° 22'		
DEFLESSIONI ORIZZONTALI		H 11° 4'				H 21° 15'				H 12° 11'				H 32° 13'				H 3° 11'		H 11° 17'		H 16° 7'		
DISTANZE PROGRESSIVE	0.0	12.4	20.0	28.0	36.5	45.0	53.5	62.0	70.5	79.0	87.5	96.0	104.5	113.0	121.5	130.0	138.5	147.0	155.5	164.0	172.5	181.0		
DISTANZE PARZIALI	0.0	12.4	7.2	4.0	8.5	7.3	3.2	4.0	12.1	8.5	5.0	7.7	7.3	9.0	10.3	12.7	1.6	9.0	9.8	1.2	7.8	6.8	8.4	
QUOTE TERRENO	615.0	621.0	622.0	623.0	625.5	628.8	632.2	635.3	635.9	638.9	641.4	642.3	643.5	648.6	651.5	654.7	658.8	663.9	664.3	668.0	673.0	676.6	677.4	678.4
QUOTA PIANO PISTA	619.4	622.0	627.9	634.4	640.9	646.6	651.1	656.1	660.0	664.1	668.8	673.0	676.6	680.9	683.6	684.9	685.7	688.4	691.3	692.2	693.3	693.7	694.9	695.5
COPERTURA MINIMA	1.00	1.00	1.00	1.00	1.00	1.00	1.00	1.00	1.00	1.00	1.00	1.00	1.00	1.00	1.00	1.00	1.00	1.00	1.00	1.00	1.00	1.00	1.00	1.00

Legenda Mappa

- Picchetti
- Vertici
- SEZIONI
- - - Tracciato di Progetto
- Opere
- Area Occupazione Lavori
- Metanodotto in esercizio DN 250 (10")

0	30/11/2022	EMMISSIONE							
Rev.	DATA	DESCRIZIONE	ELABORATO	VERIFICATO	APPROVATO	VRGNI	OLM	PROLOZZO	
			COMMESSA SHAM	MR2005					000
			COMMESSA SAIPEM	03/13/198A					
Rifacimento Metanodotto Derivazione per Sestri Levante DN 400 (16"), DP 75 bar ed opere connesse Progetto di Fattibilità Tecnico Economica						DIS-CIV-A-11380 REV. SAIPEM.LB.A.1280			
PROGETTO PISTA TRATTO DA V.485 A V.545 PLANIMETRIA - PROFILO						REVISIONE 0 FO. 3 DI 6 SCALA 1:500			

- NOTE
- 1 - Tutte le eventuali opere di carattere temporaneo necessarie per il contenimento del materiale proveniente da scavi o sbancamento entro i limiti dell'area di passaggio sono a totale carico dell'Appaltatore. In particolare, l'Appaltatore dovrà sottoporre alla direzione lavori i progetti esecutivi di tali opere con congruo anticipo rispetto alla loro realizzazione.
 - 2 - A fine lavori, l'Appaltatore dovrà rimuovere tutte le opere di carattere temporaneo realizzate, smaltire gli eventuali materiali eccedenti secondo le normative vigenti e ripristinare i luoghi secondo quanto previsto in progetto.
 - 3 - A fine lavori, l'Appaltatore dovrà ripristinare le strade bianche e sterrate interferite dai lavori.
 - 4 - Le sezioni trasversali sono rappresentate con vista avanti in senso gas.
 - 5 - Le misure sono espresse in metri, salvo diversamente specificato.
 - 6 - La quota del piano di posa rappresentata non include l'eventuale extra scavo necessario per realizzare il letto di posa, laddove previsto.

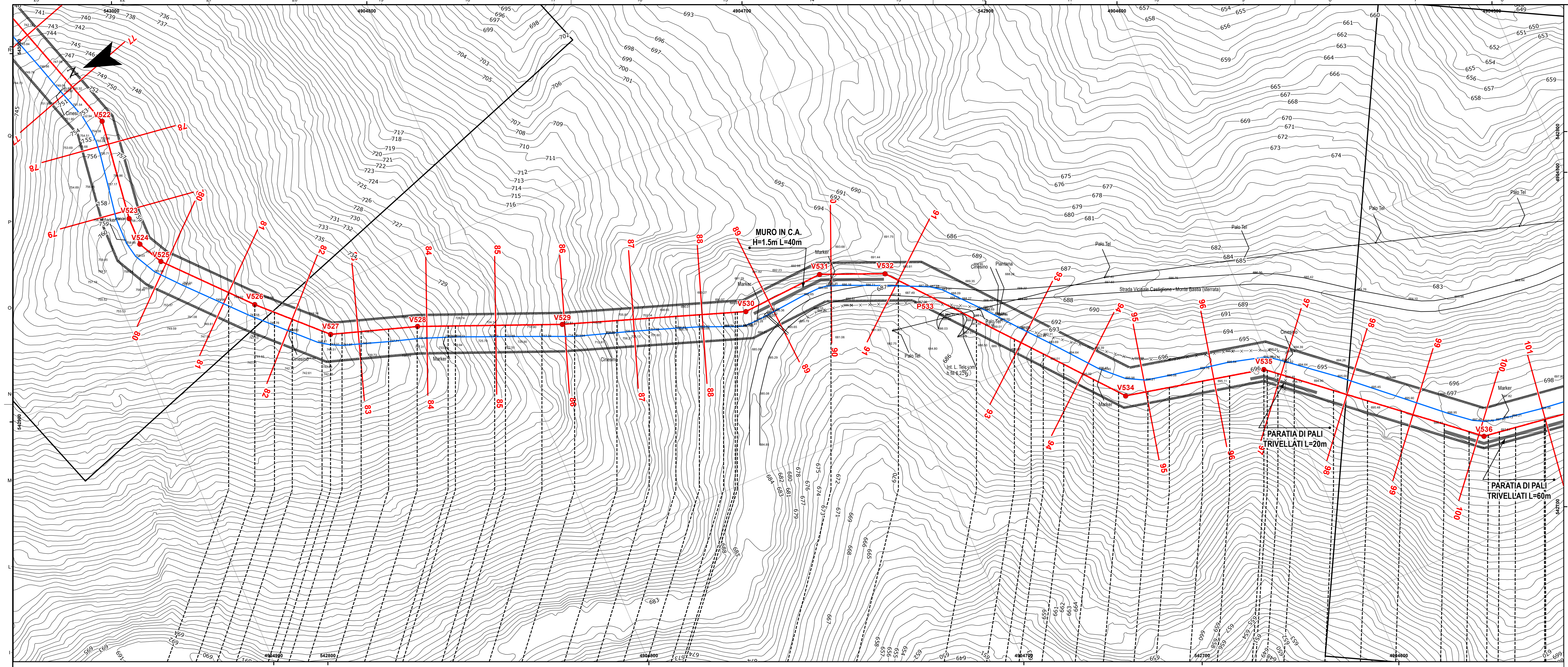
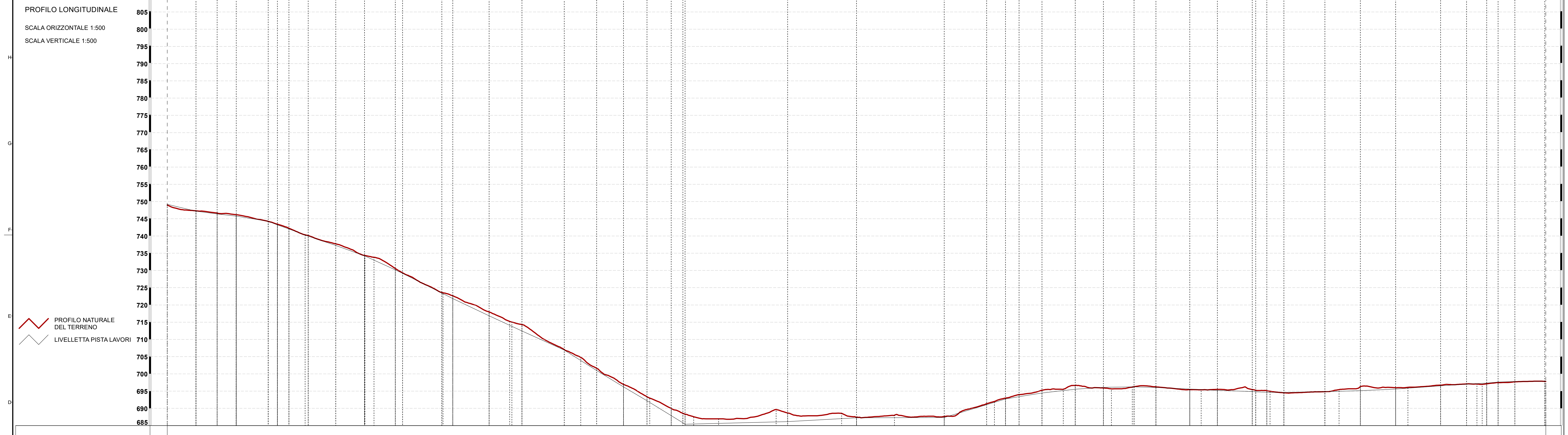
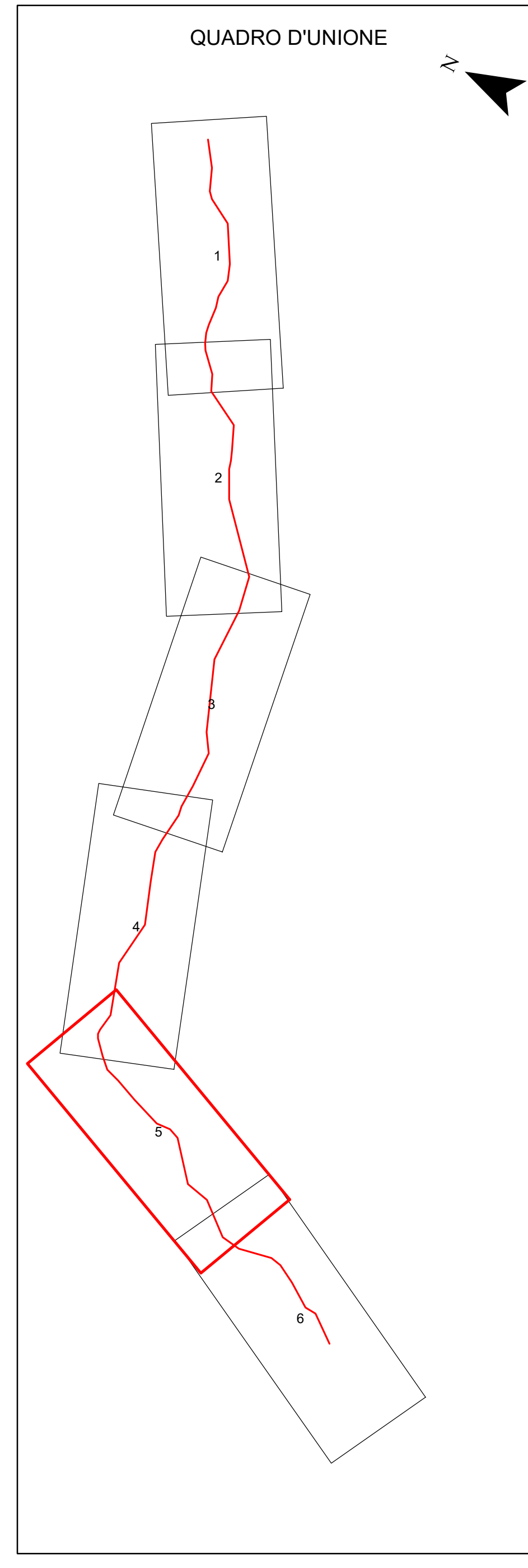


TABELLA COORDINATE VERTICI
 (WGS1984-UTM ZONA 32N)

N.	E	N
V526	542903.64	4904864.23
V527	542887.02	4904847.41
V528	542879.16	4904823.29
V529	542863.17	4904784.46
V530	542845.60	4904734.04
V531	542847.09	4904710.17
V532	542839.76	4904692.60
V534	542779.69	4904642.41
V535	542770.92	4904602.52
V536	542727.93	4904551.48



No. SEZIONI	81	82	83	84	85	86	87	88	89	90	91	93	94	95	96	97	98	99	100	101
No. PICCHETTI		V526	V527	V528	V529	V530	V531	V532	P533	V534	V535	V536								
DEFLESSIONI VERTICALI		5° 39' ↘	12° 27' ↘	4° 40' ↘	7° 55' ↘	33° 12' ↘	3° 10' ↘	26° 13' ↘	3° 0' ↘	16° 45' ↘	6° 56' ↘									
DEFLESSIONI ORIZZONTALI		3° 15' ↘	26° 36' ↘	4° 20' ↘		22° 47' ↘		26° 13' ↘	27° 28' ↘		37° 43' ↘			27° 42' ↘					32° 15' ↘	
DISTANZE PROGRESSIVE	1800.0	1808.3	1814.5	1820.0	1825.3	1830.3	1835.3	1840.9	1846.9	1852.2	1857.2	1862.0	1866.6	1871.1	1875.5	1879.8	1883.9	1887.7	1891.0	1893.9
DISTANZE PARZIALI		8.3	6.1	5.50	9.3	2.73	3.47	8.0	8.3	3.3	2.8	6.2	2.1	11.4	4.4	4.2	4.1	3.2	3.3	2.9
QUOTE TERRENO	749.9	747.3	746.6	746.2	744.2	742.2	740.3	737.7	734.4	733.8	733.8	733.8	733.8	733.8	733.8	733.8	733.8	733.8	733.8	733.8
QUOTA PIANO PISTA	749.2	748.8	748.3	747.8	747.3	746.8	746.3	745.8	745.3	744.8	744.3	743.8	743.3	742.8	742.3	741.8	741.3	740.8	740.3	739.8
COPERTURA MINIMA	1.50	1.00	1.00	1.00	1.00	1.00	1.00	1.00	1.00	1.00	1.00	1.00	1.00	1.00	1.00	1.00	1.00	1.00	1.00	1.00

Legenda Mappa

- Picchetti
- Vertici
- SEZIONI
- - - - - Tracciato di Progetto
- Opere
- Area Occupazione Lavori
- Metanodotto in esercizio DN 250 (10")

Rev.	DATA	EMMISSIONE	DESCRIZIONE	ELABORATO	VERIFICATO	APPROVATO	UNITA'
0	30/11/2022	EMMISSIONE					000
				COMMESSA Snam	PROGETTISTA	SAIPEM	UNITA'
				COMMESSA SAIPEM	PROGETTISTA	SAIPEM	UNITA'

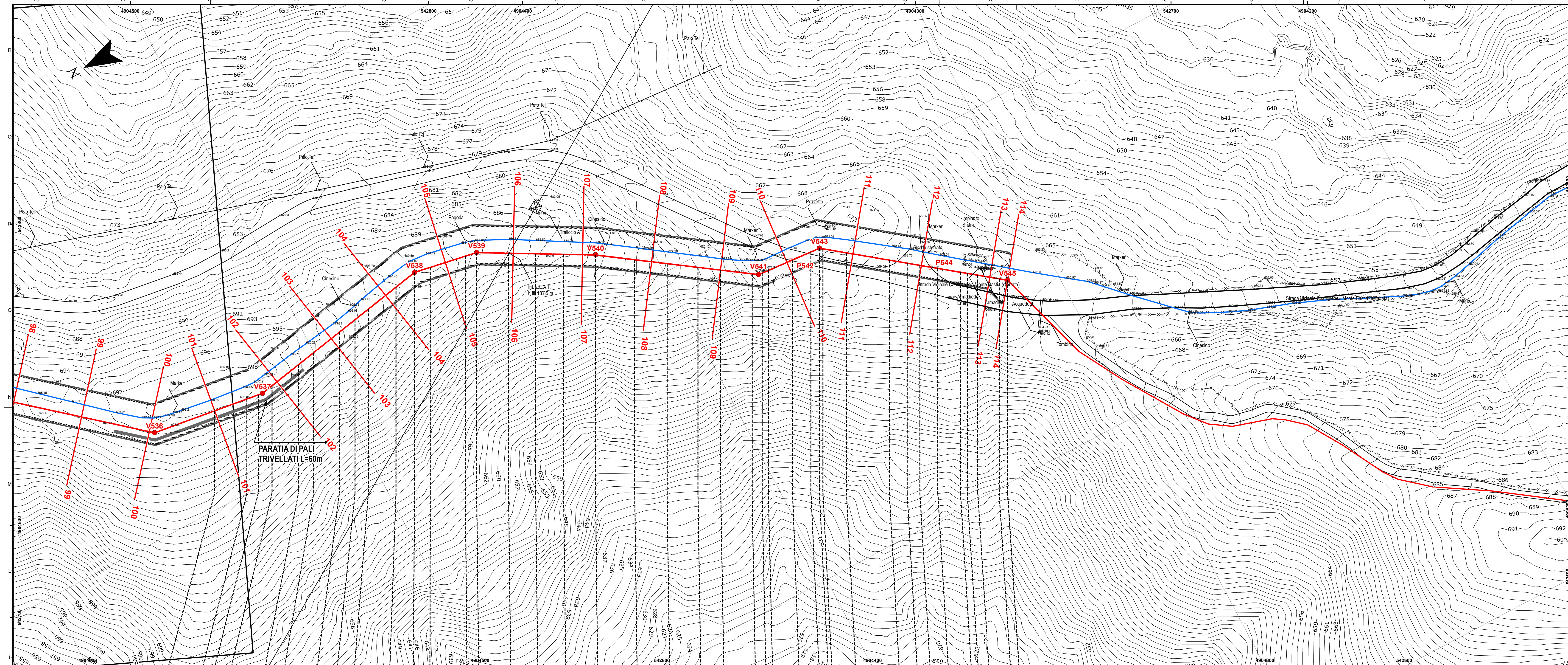
Rifacimento Metanodotto Derivazione per Sestri Levante
 DN 400 (16"), DP 75 bar ed opere connesse
 Progetto di Fattibilità Tecnico Economica

DIS-CIV-A-11380
 RE: SAIPEM-LB-A-11380

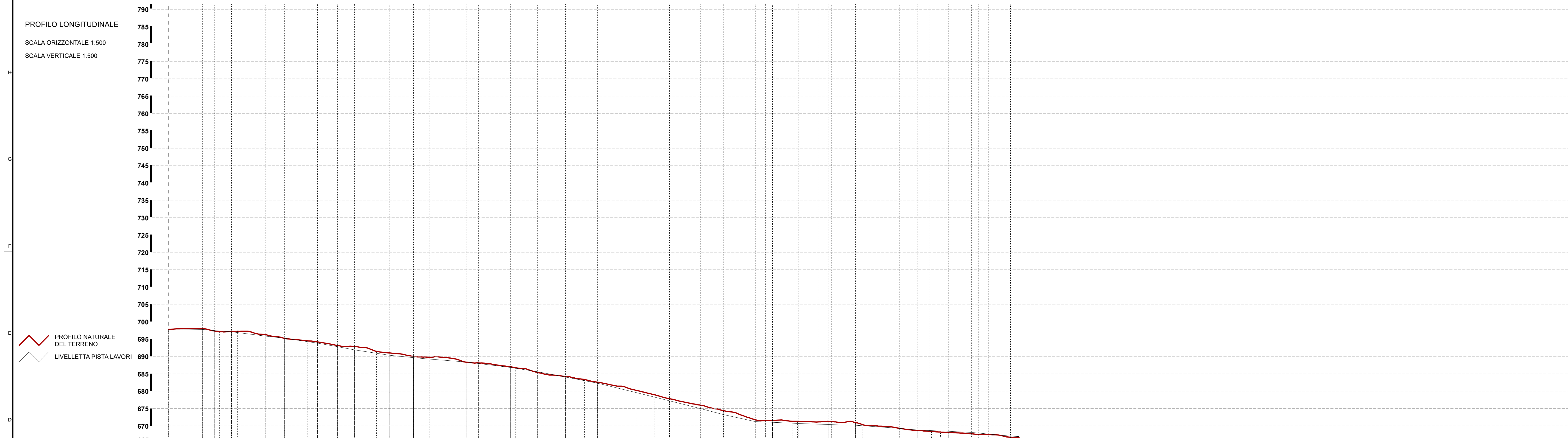
PROGETTO PISTA TRATTO DA V.485 A V.545
 PLANIMETRIA - PROFILO

REVISIONE 0
 FO. 5 DI 6
 SCALA 1:500

- NOTE
- 1 - Tutte le eventuali opere di carattere temporaneo necessarie per il contenimento del materiale proveniente da scavi o sbancamento entro i limiti dell'area di passaggio sono a totale carico dell'Appaltatore. In particolare, l'Appaltatore dovrà sottoporre alla direzione lavori i progetti esecutivi di tali opere con congruo anticipo rispetto alla loro realizzazione.
 - 2 - A fine lavori, l'Appaltatore dovrà rimuovere tutte le opere di carattere temporaneo realizzate, smaltire gli eventuali materiali eccedenti secondo le normative vigenti e ripristinare i luoghi secondo quanto previsto in progetto.
 - 3 - A fine lavori, l'Appaltatore dovrà ripristinare le strade bianche e sterrate interferite dai lavori.
 - 4 - Le sezioni trasversali sono rappresentate con vista avanti in senso gas.
 - 5 - Le misure sono espresse in metri, salvo diversamente specificato.
 - 6 - La quota del piano di posa rappresentata non include l'eventuale extra scavo necessario per realizzare il letto di posa, laddove previsto.



N.	E	N
V537	542723.44	4904518.66
V538	542733.75	4904463.66
V539	542730.43	4904445.13
V540	542713.79	4904415.17
V541	542686.79	4904376.25
V543	542685.34	4904357.22
V545	542651.83	4904313.56



No. SEZIONI	101	102	103	104	105	106	107	108	109	110	111	112	113	114																																			
No. PICCHETTI	V537		V538			V539		V540		V541		P542		V543	P544	V545																																	
DEFLESSIONI VERTICALI	5" 2"																																																
DEFLESSIONI ORIZZONTALI	10" 7"																																																
DISTANZE PROGRESSIVE	2000.0	2009.9	2013.4	2018.2	2020.0	2027.9	2033.5	2040.0	2043.0	2048.7	2053.7	2060.0	2063.9	2070.6	2075.4	2080.0	2086.7	2090.0	2096.1	2098.5	2100.0	2106.5	2108.5	2114.5	2120.0	2123.7	2131.1	2140.0	2144.5	2153.5	2160.0	2169.9	2172.2	2174.2	2180.0	2187.5	2189.2	2191.2	2198.1	2200.0	2210.7	2216.8	2218.6	2224.8	2231.4	2235.5	2240.0	2242.7	2245.2
DISTANZE PARZIALI	9.9	3.5	4.8	1.8	7.9	5.6	6.5	3.0	6.8	4.9	6.3	3.8	6.8	4.8	4.6	6.1	3.4	9.2	1.6	6.5	8.1	5.5	3.7	11.4	4.9	4.5	9.0	6.5	0.1	9.1	3.2	0.8	1.8	5.8	2.6	6.1	6.9	1.9	10.7	5.2	3.7	4.8	6.6	2.0	1.3	5.2	7.5		
QUOTE TERRENO	697.8	698.0	697.3	697.3	696.3	695.2	694.5	694.2	693.1	692.9	691.6	691.5	690.0	689.8	689.7	688.3	688.1	686.8	685.4	684.2	683.4	682.6	682.6	680.2	679.0	677.8	675.9	674.6	671.7	671.5	671.6	671.3	671.3	671.1	670.9	670.8	670.8	669.3	668.7	668.4	668.1	667.7	667.6	667.2	666.7	666.6			
QUOTA PIANO PISTA	697.9	698.9	694.3	690.9	686.6	683.0	679.3	675.2	671.1	666.6	661.9	657.0	651.9	646.6	641.1	635.5	629.8	624.0	618.1	612.1	606.0	600.0	593.9	587.7	581.4	575.0	568.5	561.9	555.2	548.5	541.8	535.1	528.4	521.7	515.0	508.3	501.6	494.9	488.2	481.5	474.8	468.1	461.4	454.7	448.0	441.3	434.6		
COPERTURA MINIMA	1.00	1.00	1.00	1.00	1.00	1.00	1.00	1.00	1.00	1.00	1.00	1.00	1.00	1.00	1.00	1.00	1.00	1.00	1.00	1.00	1.00	1.00	1.00	1.00	1.00	1.00	1.00	1.00	1.00	1.00	1.00	1.00	1.00	1.00	1.00	1.00	1.00	1.00	1.00	1.00	1.00	1.00	1.00	1.00	1.00				

Legenda Mappa

- Picchetti
- Vertici
- SEZIONI
- - - - - Tracciato di Progetto
- Opere
- Area Occupazione Lavori
- Metanodotto in esercizio DN 250 (10")

Rev.	DATA	EMMISSIONE	DESCRIZIONE	ELABORATO	VERIFICATO	APPROVATO	VIGNI	OLIV	PROLOZZO
0	30/11/2022	EMMISSIONE							
CLIENTE		PROGETTISTA		COMMESSA SNAI-MIR2005		UNITA'		000	
Rifacimento Metanodotto Derivazione per Sestri Levante DN 400 (16"), DP 75 bar ed opere connesse		Progetto di Fattibilità Tecnico Economica		COMMESSA SAIPEM 03/13/156A		DIS-CIV-A-11380		REV. SAIPEM LBA-11380	
PROGETTO PISTA TRATTO DA V.485 A V.545		PLANIMETRIA - PROFILO		REVISIONE		0		FO. 6 DI 6	
				SCALA		1:500			