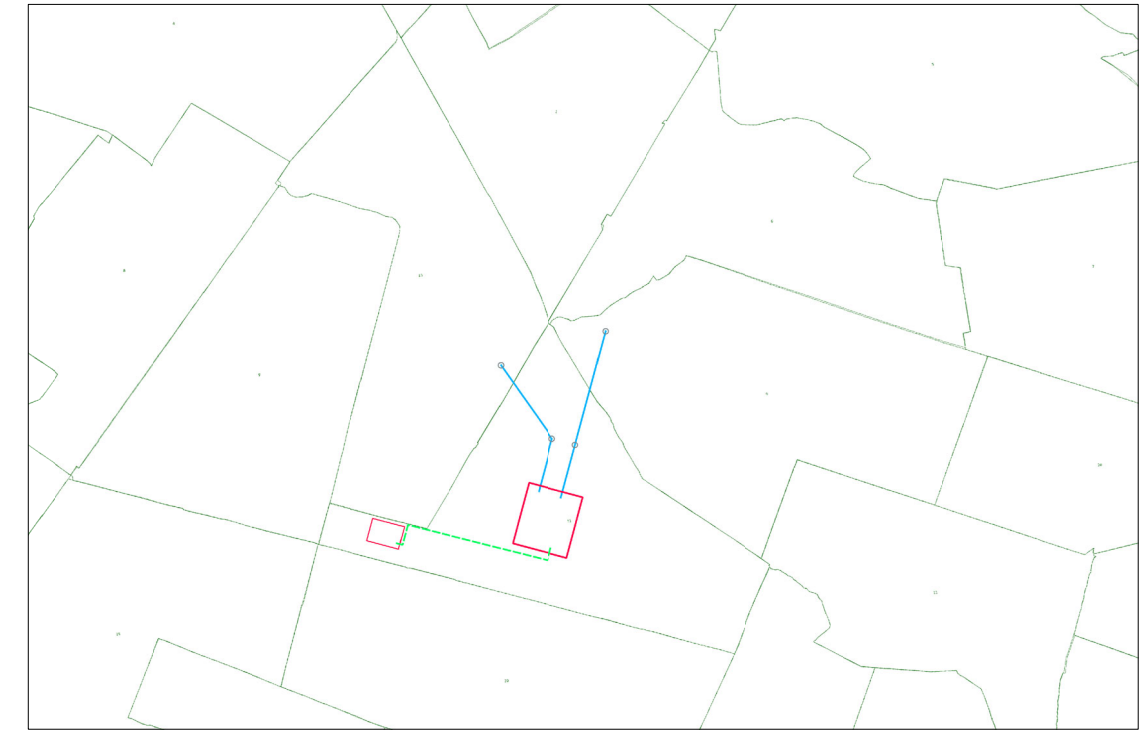


LEGENDA

	LINEA AEREA 380kV RONDISSONE - TURBIGO STAZIONE ESISTENTE
	RACCORDI AEREI 380kV
	ASSE NUOVI SOSTEGNI LINEA 380kV
	LINEA AEREA 380kV RONDISSONE - TURBIGO STAZIONE TRATTA DA DEMOLIRE
	LINEA IN CAVO 132kV PR CASCINA BARAGGIA - SE 380/132kV CARISIO
	DISTANZA DI PRIMA APPROSSIMAZIONE
	AREA STAZIONI ELETTRICHE
	PISTE OCCUPAZIONE TEMPORANEA PER ACCESSO AI SOSTEGNI E AREE PROVVISORIE DI CANTIERE
	STRADA ACCESSO SE 380/132kV CARISIO
	AREA POTENZIALMENTE IMPEGNATA STAZIONE
	AREA POTENZIALMENTE IMPEGNATA RACCORDI AEREI 380kV
	COMUNE DI CARISIO - FOGLIO 10
	COMUNE DI CARISIO - FOGLIO 9
	COMUNE DI CARISIO - FOGLIO 11
	COMUNE DI FORMIGLIANA B - FOGLIO 6
	COMUNE DI FORMIGLIANA B - FOGLIO 9

INQUADRAMENTO CATASTALE



A		18/02/22	Virgilio	Bonaghi	Bonaghi	Emissione per autorizzazione
REVISIONE	DATA	ELABORATO	VERIFICATO	APPROVATO	DESCRIZIONE	
						SE 380/132 KV CARISIO
						PIANO PARTICELLARE
SCALA	FORMATO	FOGLIO / DI	N. DOCUMENTO			
1:4.000	A1+	1/1	3 5 4 2 1 A			